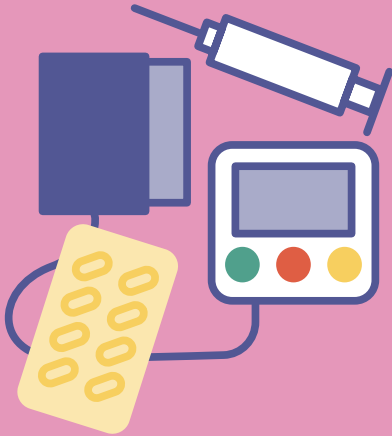
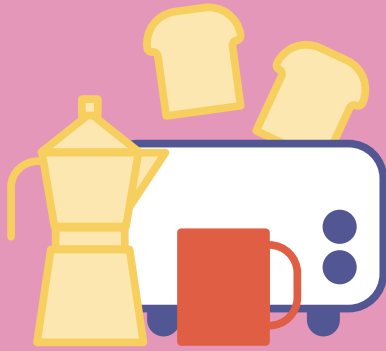




# Treballadora de la llar, coneixes els teus drets?

Informació i recomanacions per a una contractació digna i justa en feines de suport a la llar i de cura de persones al seu domicili



## Treballes o estàs pensant a treballar en tasques domèstiques o de cura de persones a la llar?

### Coneixes els teus drets?

Aquí trobaràs les respostes a tots els teus dubtes.

---

## La meva feina...

**Faig tasques de neteja i cura del domicili o de les persones que hi viuen.** Tinc una relació laboral directa amb la família amb qui treballa. Són els meus contractadors i el seu domicili, sense deixar de ser casa seva, és el meu centre de treball.

**La llei que s'aplica al meu treball és el règim de treball de la llar** que té algunes diferències amb la normativa que s'aplica a les treballadores contractades per una empresa.

---

## Tinc o no tinc contracte?

**Sempre hi ha contracte.** Quan ens vam posar d'acord sobre les tasques, sou, horaris, etc. vam fer un contracte. A més **és obligatori posar-ho per escrit** i donar-lo d'alta a Seguretat Social. El contracte pot ser temporal o indefinit, a temps complet o parcial.

---

## I quan s'acaba, què?

Sempre que s'acabi un contracte, m'han de fer la notificació a temps i liquidar-me les pagues extres i vacances pendents. A més, en alguns casos m'han de pagar indemnització.

El contracte es pot acabar per les mateixes causes que a la resta de feines, però a més hi ha una causa pròpia d'aquest sector: **l'acomiadament de causes objectives de l'art 11 del RD1620/2011** és una decisió justificada dels contractadors que m'han de notificar per escrit, a més m'han de fer un preavis i pagar una indemnització de 12 dies per any.

---

## Com es paga la meva feina?

El **sou** que cobro no pot estar mai per sota del **salari mínim interprofessional** que cada any marca el govern de l'Estat. Si faig hores fora de la jornada acordada me les han de pagar com a **hores extra**. Cada mes, els contractadors m'han de lliurar una **nòmina** on quedi clar què cobro i en quin concepte. Tinc dret a **dues pagues extres a l'any**.

---

## Estic coberta de Seguretat Social?

La família que m'ha contactat té **l'obligació de donar d'alta el contracte a la Seguretat Social** i pagar cada mes la quota de cotització. La meva part me la descomptaran del sou i sortirà reflectit a la nòmina.

---

## Quines cobertures tinc?

El meu Sistema de Seguretat Social **sí que em dona dret a prestacions d'atur** per les feines cotitzades des de l'1 d'octubre de 2022.

A més a més, **cotitzo** per a la **jubilació**, les prestacions per **malaltia o accident**, la baixa mèdica, sigui comuna o per accident de treball o malaltia professional. I també **tinc dret a prestacions de maternitat i paternitat**.

---

## I si no tinc permís de treball?

Puc arreglar els papers per arrelament social amb una oferta de jornada sencera per un any si compleixo els requisits.

Encara que no tingui "papers" s'han de respectar els meus drets com a treballadora.

---

## Com es distribueix el meu temps de treball?

La meva feina es reparteix al llarg de la jornada laboral. Cal que tingui prou hores per fer les tasques encomanades i ha de quedar escrit al contracte.

He de tenir **12 h de descans entre jornades** i 36 h continuades de descans setmanal. El **màxim setmanal són 40 h**.

Tinc dret a **30 dies de vacances**, els **14 festius anuals i els permisos** que marca l'Estatut dels Treballadors.

---

## Internes

Tot igual que a l'apartat anterior, però s'hi afegeix el **pacte de pernoctació**, això vol dir **dormo** al domicili, no que hi treballo dia i nit, sinó que dormo allà i s'hi poden afegir fins a 20 h de **presència** a les 40 h de jornada però aquestes hores s'han de pagar afegint-ho al sou de jornada completa.

---

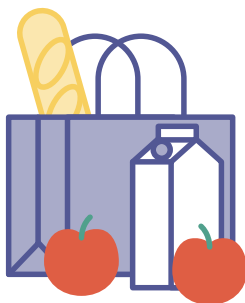
## La meua salut compta!

Sí que se m'aplica la Llei de Prevenció de Riscos Laborals i això vol dir que els contractadors han de vetllar perquè la feina es faci en condicions de seguretat i salut laboral. El govern de l'Estat està treballant en l'elaboració d'una normativa per aplicar-ho.



## Recorda

Has d'estar alerta amb les teves condicions de treball. Informa la família de les condicions insegures que detectis.



Aquesta guia ha estat actualitzada en el marc del projecte Manresa-Bages Silver Economy, per a la dinamització i professionalització del treball a la llar i de cures, amb el finançament de la Diputació de Barcelona.

**Més informació a [promanresa.cat](http://promanresa.cat)**

UNA INICIATIVA DE



AMB LA COL·LABORACIÓ DE



AMB EL SUPORT DE

