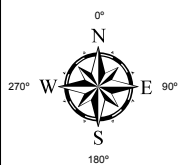
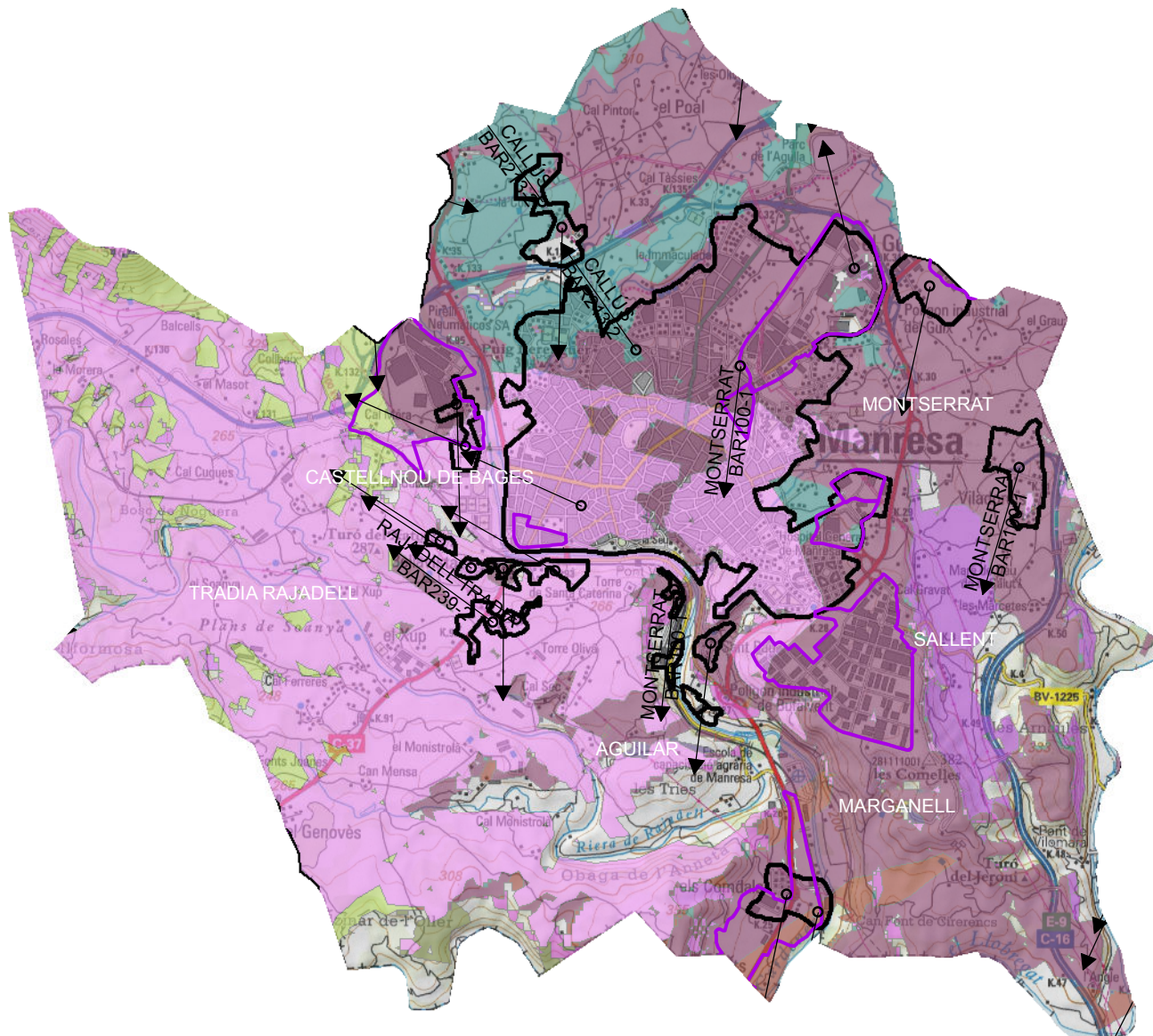


# Millor estació de la xarxa BAR al municipi de: Manresa

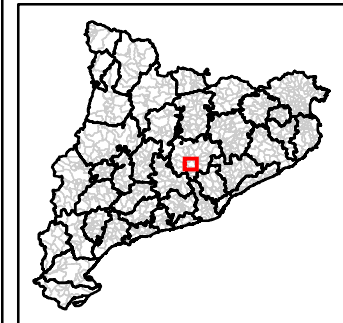


Nuclis de població, azimuth als centres emissors i polarització d'aquests:

- Nuclis: BARRIADA BELLAVISTA  
CE: RAJADELL TRADIA (303° H)
- Nuclis: BARRIADA LES TRES CREUS  
CE: MONTSERRAT (180° V)
- Nuclis: BARRIADA SOL I AIRE  
CE: RAJADELL TRADIA (303° H)
- Nuclis: CARRETERA IGUALADA  
CE: RAJADELL TRADIA (306° H)
- Nuclis: CONDALS GRUP (ELS)  
CE: MONTSERRAT (192° V)  
CE: MONTSERRAT (193° V)
- Nuclis: GRUP DE LA GUIA  
CE: MONTSERRAT (186° V)
- Nuclis: GUIX (EL)  
CE: MONTSERRAT (192° V)
- Nuclis: MANRESA  
CE: MONTSERRAT (187° V)  
CE: RAJADELL TRADIA (294° H)  
CE: CALLUS (325° V)  
CE: CASTEL·LNOU DE BAGES (348° H)
- Nuclis: MAS D'EN PLA  
CE: CALLUS (324° V)  
CE: MONTSERRAT (182° V)
- Nuclis: PLANA DEL PONT NOU (LA)  
CE: RAJADELL TRADIA (293° H)  
CE: MONTSERRAT (179° V)
- Nuclis: RAVAL LA CATALANA  
CE: RAJADELL TRADIA (305° H)
- Nuclis: SANT PAU  
CE: MONTSERRAT (188° V)
- Nuclis: VILADORDIS  
CE: MONTSERRAT (196° V)
- Nuclis: VISTA ALEGRE  
CE: RAJADELL TRADIA (300° H)



- Àrea de cobertura del centre
- Direcció de l'antena cap al centre emissor
- Centre Emissor
- Operatiu
- Nuclis de població
- Polígons Industrials

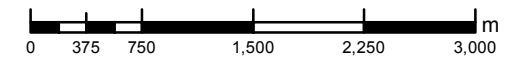


## ÀREA DE GESTIÓ SERVEIS T.I.C.

Títol del Plànol

Millor estació de la xarxa BAR al municipi de: Manresa

Escala	Num. plànol
1 centimetre = 510 metres	409
Data	Full
12/01/2015	1 de 1



\* La informació sobre la cobertura de BAR que es publica és el resultat de simulacions per ordinador i cal considerar-la com a orientativa. Per confirmar la viabilitat d'aquest servei sempre caldrà que un tècnic instal·lador comprovi que des de la ubicació on es troba l'usuari es rep correctament el senyal BAR