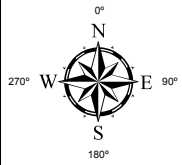
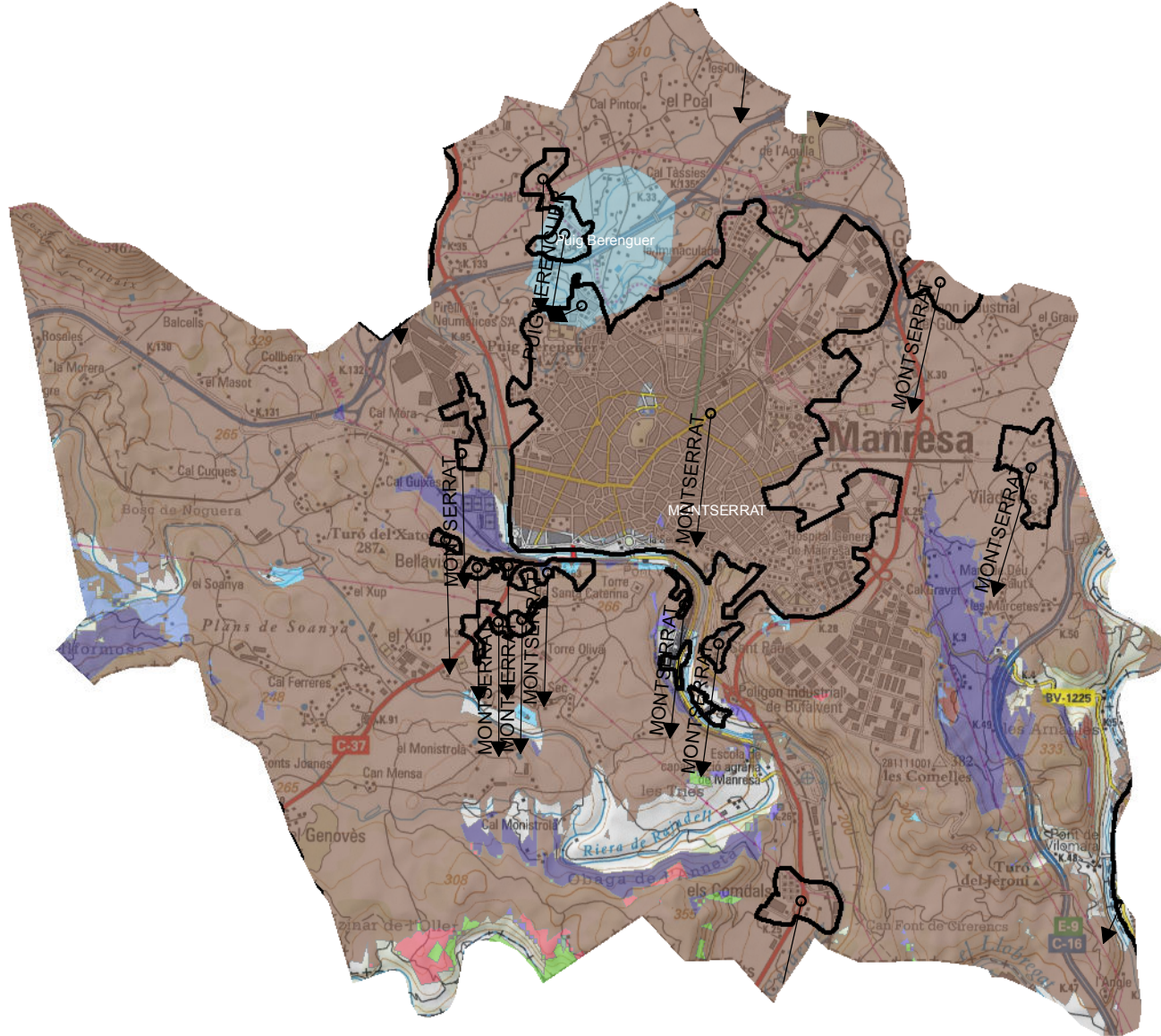


Millor estació de xarxa TDT al municipi de: Manresa



Nuclis de població, azimuth als centres emissors i polarització d'aquests:

- NUCLI: BARRIADA BELLAVISTA
CE: MONTSERRAT (179° H)
- NUCLI: BARRIADA LES TRES CREUS
CE: MONTSERRAT (180° H)
- NUCLI: BARRIADA SOL I AIRE
CE: MONTSERRAT (178° H)
- NUCLI: CARRETERA IGUALADA
CE: MONTSERRAT (180° H)
- NUCLI: CONDALS GRUP (ELS)
CE: MONTSERRAT (193° H)
- NUCLI: GRUP DE LA GUIA
CE: MONTSERRAT (186° H)
- NUCLI: GUIX (EL)
CE: MONTSERRAT (193° H)
- NUCLI: MANRESA
CE: MONTSERRAT (187° H)
CE: PUIG BERENGUER (246°)
- NUCLI: MAS D'EN PLA
CE: PUIG BERENGUER (190°)
CE: MONTSERRAT (181° H)
- NUCLI: PLANA DEL PONT NOU (LA)
CE: MONTSERRAT (179° H)
- NUCLI: RAVAL LA CATALANA
CE: MONTSERRAT (181° H)
- NUCLI: SANT PAU
CE: MONTSERRAT (186° H)
- NUCLI: VILADORDIS
CE: MONTSERRAT (197° H)
- NUCLI: VISTA ALEGRE
CE: MONTSERRAT (182° H)

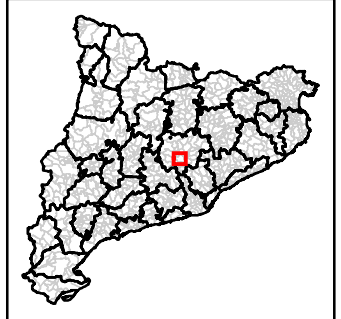


Àrea de cobertura del centre

Nom CE
Direcció de l'antena cap al centre emissor

Nom CE Centre Emissor
Operatiu

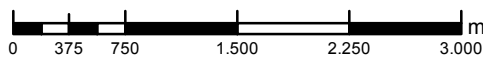
Nuclis de població



ÀREA DE GESTIÓ SERVEIS T.I.C.

Títol del Plànol
Millor estació de xarxa TDT al municipi de: Manresa

Escales	Num. plànol
1 centímetre = 506 metres	409
Data	Full
12/01/2015	1 de 1



* La informació sobre la cobertura de TDT que es publica és el resultat de simulacions per ordinador i cal considerar-la com a orientativa. Per confirmar la viabilitat d'aquest servei sempre caldrà que un tècnic instal·lador comprovi que des de la ubicació on es troba l'usuari es rep correctament el senyal TDT