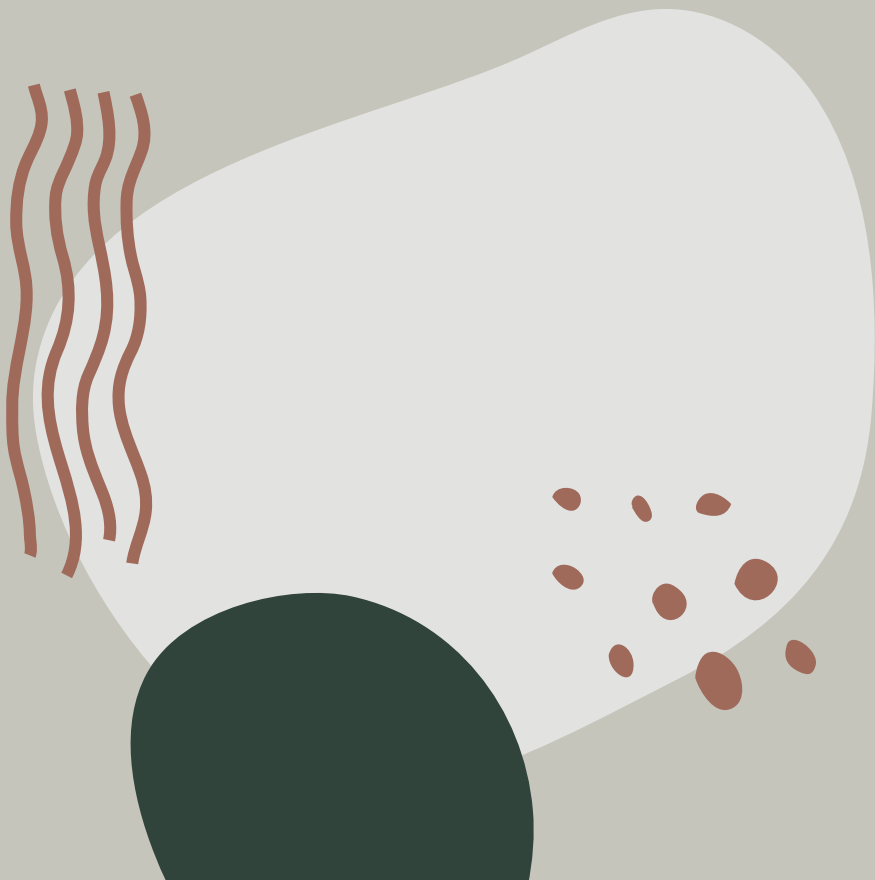


Guia per a les **persones** GRANS de Manresa





Índex

0. Presentació	04
1. Serveis Socials	05
2. Serveis Sanitaris	13
3. Serveis d'Atenció a les Dones i a les persones LGTBI	15
4. Serveis d'informació	16
5. Habitatge	17
6. Economia	19
7. Vida social	21
8. Seguretat i protecció	30



Presentació

Us presentem una nova guia de recursos i serveis adreçats a la gent gran de Manresa. És una eina de consulta actualitzada que pretén ajudar i acompanyar les persones grans de la nostra ciutat.

Des del Programa de Persones Grans de l'Ajuntament de Manresa volem promoure unes polítiques públiques que garantixin un envelliment actiu i saludable per a tota la població. L'envelliment saludable, segons la Unió Europea, és el procés d'optimitzar les oportunitats de salut física, social i mental que permetin a les persones grans participar activament en la societat, sense discriminacions, i gaudir d'una vida bona i independent. Ser autònom/a i poder decidir depèn, en bona part, del fet de disposar de la informació necessària sobre les diferents possibilitats existents en relació als recursos per a la vida social, recursos sanitaris, assistencials i culturals per fomentar la qualitat de vida. Aquesta guia vol contribuir-hi.

El llistat de serveis que us adjuntem, amb els seus grans professionals al capdavant, garanteix que anem per bon camí. Que l'envelliment actiu i saludable que tots desitgem per als nostres conciutadans i conciutadanes és en bones mans.

Aprofitem aquestes línies per agrair la gran tasca que fa el Consell Municipal de la Gent Gran de Manresa en favor d'unes polítiques de qualitat per a tota la nostra gent gran. Moltes gràcies !

Esperant que aquesta guia us orienti i us faci una vida més planera, us envio una afectuosa salutació.

Rosa M Ortega i Juncosa

Regidora d'Infància,
Joventut i Persones
Grans



Serveis Socials

Serveis Socials Bàsics

● EQUIP D'ATENCIÓ A LES PERSONES GRANS, A LA DEPENDÈNCIA I A LA DISCAPACITAT (EDID)

Servei adreçat a les persones grans, amb dependència o discapacitat. Proporciona el primer contacte amb els Serveis Socials Bàsics per valorar de forma individual la situació personal i/o familiar. També elabora el Pla Individual d'Atenció (PIA) d'aquelles persones amb resolució de grau de dependència.

Ofereix atenció personalitzada, atenció en el propi domicili, informació sobre els recursos dels sistemes públics de protecció social, així com altres prestacions i serveis que es puguin requerir.

Cal demanar cita prèvia:

📍 Carrer Cintaires, 30-32, 3r
(Edifici Ateneu les Bases)

☎ 93 878 43 40

✉ edid@ajmanresa.cat

Serveis Socials Bàsics



EQUIPS BÀSICS D'ATENCIÓ SOCIAL (EBAS)


En aquests equips es porta a terme el servei de tractament social que ofereix estudi i diagnòstic de cada situació, entrevistes de suport, seguiment personal i familiar, intervencions personalitzades ajustades a cada situació, recerca de recursos i coordinació amb els altres sistemes de benestar.

Derivació a Serveis Socials Especialitzats. Tramitacions de sol·licituds de serveis i prestacions pròpies de l'Ajuntament o d'altres institucions.




Unitat d'Acollida Centralitzada

 Carrer de Sant Francesc, 6-16,
Baixos
 93 878 24 84
 uacollida@ajmanresa.cat



Equip Bàsic d'Atenció Social de la Zona Llevant

 Carrer Sant Blai, 14
 93 878 40 00
 ebasllevant@ajmanresa.cat

Equip Bàsic d'Atenció Social de la Zona Nord

 Carrer Cintaires, 30-32, 3r
(Ateneu les Bases)
 93 878 43 40
 ebasnord@ajmanresa.cat

Equip Bàsic d'Atenció Social de la Zona Ponent

 Carrer Bernat Oller, 14-16
 93 872 24 77
 ebasponent@ajmanresa.cat

Equip Bàsic d'Atenció Social de la Zona Centre

 Carrer de la Canal, 6
 93 872 45 97
 ebascentre@ajmanresa.cat

Serveis d'Atenció a Domicili

SERVEI MUNICIPAL d'Ajuda a Domicili

Conjunt de tasques que es realitzen a la llar de persones o famílies que es troben, per motius físics o socials, en situacions de mancança d'autonomia temporal o permanent per a poder realitzar les tasques habituals de la vida quotidiana.

Per fer la sol·licitud cal adreçar-se a l'Equip d'Atenció a les Persones Grans, a la Dependència i a la Discapacitat.

📍 Carrer dels Cintaires, 30-32, 3r
(Ateneu les Bases)

☎ 93 878 43 40

Serveis d'Ajuda a Domicili SOCIOSANITARIS

Serveis finançats per l'Ajuntament de Manresa que ofereixen atenció a persones malaltes, gestionats pel PADES, els **Centres d'Atenció Primària de Salut i hospitals pels seus propis usuaris.**

EMPRESSES PRIVADES de Servei d'Atenció al Domicili

SAD Residència d'Avis del Barri de la Sagrada Família

📍 Carrer Valls, 8, B

☎ 93 873 83 33

Servi 3 – Serveis a domicili

📍 Carretera de Vic, 66, baixos

☎ 93 872 62 29

Asisted

📍 Carrer Puigterrà de Baix, 5-9, 1

☎ 93 854 65 97

✉ serveis.bages@asisted.com

Sant Andreu Salut - Fundació privada

📍 Plaça Hospital, s/n

☎ 93 874 33 12

Activat't domiciliària, S.L. (UNICUIDA)

📍 Carretera de Cardona, 30

☎ 606 457 233

Cuidomus, atenció domiciliària

📍 Carrer del Bruc, 80-82, baixos

☎ 679 331 128 / 93 872 07 88

✉ info@cuidemus.com

Serveis d'Atenció a Domicili

TELEASSISTÈNCIA MUNICIPAL

Aparell connectat de forma permanent a una centraleta, permet rebre la senyal d'alarma i realitzar, periòdicament, un control i seguiment preventiu de la seva situació. S'ofereix amb el suport de la Diputació de Barcelona a les persones que poden estar en situació de risc per factors d'edat, de fragilitat o dependència.

Tenen prioritat els majors de 80 anys. La finalitat és que les persones soles, o que estan moltes hores soles, tinguin una resposta assistencial ràpida en situació d'emergència, sols prement un botó.

Per fer la sol·licitud cal adreçar-se l'Equip d'Atenció a les Persones Grans, a la Dependència i a la Discapacitat.

📍 Carrer Cintaires, 30-32, 3r
(Ateneu les Bases)

☎ 93 878 43 40

✉ edid@ajmanresa.cat

TELEASSISTÈNCIA PRIVADA

Creu Roja

📍 Carrer Joc de la Pilota, 6

☎ 93 872 56 44

SERVEI MUNICIPAL D'ÀPATS A DOMICILI

Ofereix el trasllat a domicili d'un àpat dietèticament equilibrat i adequat a la dieta que requereix la persona que ho sol·licita. La finalitat és atendre les mancances d'autonomia personal respecte a l'alimentació de persones grans prevenint així situacions de crisi i de deteriorament o disminució de la qualitat de vida a les llars.

Es distribueix mitjançant una empresa concertada.

📍 Carrer Cintaires, 30-32, 3r
(Ateneu les Bases)

☎ 93 878 43 40

✉ edid@ajmanresa.cat

BANC D'AJUDES TÈCNIQUES

Creu Roja ofereix el servei d'ajudes tècniques com grues, llits articulats, cadires de rodes..... Per fer la sol·licitud, cal adreçar-se als Serveis Socials Bàsics o treballadores socials dels Centres d'Atenció Primària.

📍 Carrer Joc de la Pilota, 6

☎ 93 872 56 44

PROJECTE FITA DE CÀRITAS MANRESA

Acollida, assessorament i intermediació per contractar una persona treballadora de la llar prèviament formada per Càritas en serveis de cures a les persones. Encaix i seguiment laboral al llarg del temps.

☎ 93 872 15 42

✉ caritاسmanresa@caritاسmanresa.cat

🌐 www.caritاسmanresa.cat

PROGRAMA XEC SERVEI

És un ajut econòmic que dona l'Ajuntament de Manresa en forma de val de descompte per pagar empreses privades amb garantia de qualitat i homologades per l'Ajuntament. **S'adreça a tota la població susceptible de rebre servei d'assistència municipal o altres serveis de proximitat**, però que per les seves condicions socioeconòmiques no pot accedir al pagament total del cost del servei i, alhora, no pot ser atès pels Serveis d'Ajut a Domicili municipal.

Ofereix la cobertura de les necessitats d'aquelles persones que precisen d'atenció al domicili, suport personal, suport en la neteja i acompanyaments fora de la llar.

📍 Carrer Cintaires, 30-32 3r
(Ateneu les Bases)

☎ 93 878 43 40

✉ edid@ajmanresa.cat

Per fer la sol·licitud, cal adreçar-se a l'Equip d'Atenció a les Persones Grans, a la Dependència i a la Discapacitat.



Transport Adaptat

SERVEI MUNICIPAL DE TRANSPORT ADAPTAT

Facilita el transport en un vehicle adaptat de persones grans o discapacitades amb mobilitat reduïda a centres o serveis inclosos a la Xarxa de Serveis Socials.

Per fer la sol·licitud cal adreçar-se l'Equip d'atenció a les Persones Grans, a la Dependència i a la Discapacitat.

📍 Carrer Cintaires, 30-32, 3r
(Ateneu les Bases)

☎ 93 878 43 40

✉ edid@ajmanresa.cat

SERVEI DE TAXI ADAPTAT PRIVAT

Diego Plaza Hernández

☎ 630 044 297 ☎ 93 874 40 00

☎ 93 877 08 77

Taxi Bages

☎ 656 635 303

Serveis Socials Especialitzats

RESIDÈNCIES PER A PERSONES GRANS

Residència Font dels Capellans

📍 Carrer Font dels Capellans, 85-87

☎ 93 873 51 62

✉ recepciofdelscapellans@suara.com

Residència Valldaura

📍 Carrer del Cos, 10 ☎ 93 858 04 07

✉ administracionmanresa@gruplantus.es

Residència Mont Blanc

📍 Carrer Mn. Jacint Verdaguer, 2

☎ 93 877 28 48

✉ residenciamontblanc@santandreusalut.cat

Residència Sant Andreu

📍 Carrer Remei de Dalt, 8-14

☎ 93 874 33 12

✉ residenciasantandreu@santandreusalut.cat

MUTUAM Manresa. Places privades

 Carrer Era de l'Huguet, 6-8

 93 873 24 12

 manresa@mutuam.com

Residència Sant Josep Manresa

 Carrer Magnet, 22  93 872 65 66

Residència Sagrada Família



 Carrer Vallès, 8  93 873 83 33

 direccio@sagradafamilia.cat

ACOLLIMENT TEMPORAL. Programa Respir de la Diputació de Barcelona

És un programa de suport adreçat a les famílies cuidadores que tenen al seu càrrec persones més grans de 65 anys amb un determinat grau de dependència.

Té com a finalitat millorar la qualitat de vida de les famílies cuidadores, proporcionant-los un temps de descans i donant resposta a determinades situacions familiars imprevistes.

 Carrer Cintaires, 30-32, 3r  93 878 43 40



(Ateneu les Bases)

 edid@ajmanresa.cat

HABITATGES TUTELATS: Teresina Torra

Servei d'acolliment alternatiu per a persones grans autònomes, les circumstàncies sociofamiliars de les quals no els permeten romandre a la pròpia llar. Es tracta d'un conjunt d'habitatges amb estances d'ús comú i sense barreres arquitectòniques. Els residents dels habitatges tutelats comparteixen tasques i despeses i, optativament, poden viure amb els cònjuges o parelles i amb les persones que en depenguin.

Equipament públic de la Generalitat de Catalunya. **Per fer la sol·licitud cal adreçar-se l'Equip d'Atenció a les Persones Grans, a la Dependència i a la Discapacitat.**

 Carrer Cintaires, 30-32, 3r  93 878 43 40

(Ateneu les Bases)

 edid@ajmanresa.cat

Serveis Socials Especialitzats

CENTRES DE DIA

Centre de dia terapèutic Sant Francesc

 Carrer Tarragona, 12
 93 832 04 52
 centrededia@santfrancesc.com
 www.santfrancesc.com

Centre de dia Font del Capellans Equipament de la Generalitat de Catalunya

 Carrer Font dels Capellans, 85-87
 93 873 51 62
 receptiofdelscapellans@suara.com

Centre de dia Sagrada Família

 Carrer Vallès, 8
 93 873 83 33
 direccio@sagradafamilia.cat

Centre de dia Valldaura

Centre col·laborador de la Generalitat de Catalunya

 Carrer del Cós, 10
 93 858 04 07
 administracionmanresa@gruplantus.es

Centre de dia Manresa Sant Andreu

 Carrer Remei de Dalt, 8-20
 93 522 00 27
 centredediamanresa@fssm.cat

Centre de dia Mont Blanc

Centre col·laborador de la Generalitat de Catalunya

 Carrer Mn. Jacint Verdaguer, 2
 93 877 28 48
 residenciamontblanc@santandreusalut.cat

Espai Social Manresa de la Fundació Catalunya-La Pedrera

Ofereix tallers d'estimulació cognitiva (memòria), activitat física i d'expressió a per persones que tenen demència o malalties neuro-degeneratives en fase inicial o moderada.

 Carrer Caritat, 14, baixos  93 874 47 40

Serveis Sanitaris

Assistència Primària

CAP Sant Andreu

📍 Carrer del Remei de Dalt, 8-10

☎ 93 874 41 00

CAP Sagrada Família

📍 Carrer de Sant Cristòfol, 34

☎ 93 874 78 13

CAP Les Bases

📍 Carrer de la Creu Guixera, 51

☎ 93 877 22 22

CAP Bages

📍 Carrer de Soler i March, 6

☎ 93 874 81 78

Assistència Hospitalària i Urgències Mèdiques

Centre d'Urgències d'Atenció Primària CUAP

📍 Carrer de Soler i March, 6

☎ 061

Clínica De Sant Josep (Centre privat)

📍 Carrer dels Caputxins, 16-24

☎ 93 874 40 50

Hospital de Sant Joan de Déu

Servei d'urgències 24h

📍 Carrer del Doctor Joan Soler, s/n

☎ 93 874 21 12

☎ 061

SALUT RESPON

Atenció sanitària no presencial. Proporcionen consell i informació sobre la salut.

Serveis Sanitaris

Atenció Sociosanitària

Cures a persones grans, malaltes o persones amb discapacitat que poden beneficiar-se de l'actuació simultània dels serveis sanitaris i socials per potenciar la seva autonomia, pal·liar les seves limitacions o sofriments i facilitar la seva reinserció social.

Centre Hospitalari i Cardiològic de Manresa

📍 Carrer Flor de Lis, 33
☎ 93 873 25 50

Hospital de Sant Andreu

(Atenció intermèdia)

📍 Plaça Hospital, s/n
☎ 93 874 33 12

Centres de Salut Mental

Per més informació consulteu la Guia de Recursos per la Salut Mental a www.manresa.cat

Centre De Salut Mental (CSAM)

S'adreça a tota la població amb problemes de salut mental que necessita assistència psiquiàtrica. S'hi pot accedir a través dels Centres d'Atenció Primària i Urgències.

Aquest és un servei públic i gratuït.

📍 Carrer Dr. Llatjós, s/n
☎ 93 875 93 09
Extensions 3188-3189-3190
✉ althaia@althaia.cat

ESPAI SITUA'T

Ofereix informació, orientació i acompanyament sobre qualsevol aspecte relacionat amb la salut mental.

📍 Carrer Arquitecte Montagut, 6, Manresa
☎ 635 19 13 00

Projecte Mosaic

Adreçat a persones amb problemes de salut mental i addiccions. Busca fomentar les relacions socials, augmentar la participació en activitats d'oci i temps lliure i vinculació a la comunitat. S'hi accedeix pels serveis sanitaris o per iniciativa pròpia amb un informe mèdic. **Servei públic i gratuït de la Fundació Germà Tomàs Canet.**

📍 Carrer Nou de Santa Clara, 58
(Edifici Mosaic)
☎ 661 226 038 / 93 874 21 12 (Ext. 5573)
✉ clubsocialmosaic@althaia.cat

✉ manresa@activatperlasalutmental.org
🌐 www.activatperlasalutmental.org

Serveis d'atenció

a les dones i a les persones LGTBI

SERVEI D'INFORMACIÓ I ATENCIÓ A LES DONES MONTSERRAT ROIG (SIAD)

Servei municipal gratuït que ofereix informació, atenció i assessorament en tots aquells temes d'interès per a les dones de Manresa: **atenció psicològica, assessorament legal, tallers de creixement personal, suport a entitats i a professionals.**

📍 Carrer de la Canal, 1

☎ 93 875 23 10

✉ siad@ajmanresa.cat

SERVEI D'INTERVENCIÓ ESPECIALITZADA DE MANRESA- CATALUNYA CENTRAL (SIE)

Informació, atenció i recuperació a les dones que han estat o estan en processos de **violència masclista i als seus fills i filles.**

SERVEI D'ATENCIÓ INTEGRAL LGTBI (SAI)

Servei d'atenció, assessorament, acompanyament i informació destinat a tota la població en general, però en especial a **aquelles persones LGTBI i famílies** (lesbianes, gais, trans(*), bisexuals i intersexuals) que hagin patit, pateixin o estiguin en risc de patir alguna situació de discriminació per raó d'orientació sexual, identitat o expressió de gènere.

📍 Carrer de la Canal, 6, 1r

☎ 93 875 23 10

✉ sai@ajmanresa.cat

📍 Carrer Muralla del Carme, 22-24, 1er-5a

☎ 93 628 91 98

✉ sie.catalunya.central.manresa@gencat.cat

Serveis d'informació



OFICINA D'ATENCIÓ CIUTADANA (OAC)

Atenció a la ciutadania per part de l'Ajuntament de Manresa. **Ofereix informació i gestió de tràmits municipals.**

📍 *Plaça Major, 1*

☎ *93 878 23 01 o 010 (cost segons operadora)*

✉ *oac@ajmanresa.cat*

SERVEI D'ORIENTACIÓ JURÍDICA I COL·LEGI D'ADVOCATS DE MANRESA

Servei públic i gratuït que ofereix orientació jurídica a la ciutadania sobre qüestions relacionades amb l'àmbit de la justícia sobre afers judicials o extrajudicials.

📍 *Sant Joan Bpta. La Salle, 4, 3r*

☎ *93 872 15 63*

OFICINA COMARCAL D'INFORMACIÓ AL CONSUMIDOR

Atén reclamacions i orientacions dels consumidors: contractes de lloguer, compra venda de productes defectuosos, etc.

📍 *Muralla de Sant Domènec, 24*

☎ *93 693 03 53*

✉ *ocic@cbbages.cat*

OFICINA D'AFERS SOCIALS I FAMÍLIES DE LA GENERALITAT DE CATALUNYA

Informació a la ciutadania sobre serveis de la Generalitat de Catalunya en **l'àmbit d'afers socials i famílies.**

📍 *Plaça de la Democràcia, 1*

☎ *93 836 28 74*



Habitatge



OFICINA MUNICIPAL D'HABITAGE

És l'espai central per al desenvolupament de la **política municipal d'habitatge** i la garantia efectiva del **dret a l'habitatge a la ciutat de Manresa**.

Horari d'atenció: de dilluns a divendres, de 9 a 14 h

 Carrer Amigant, 5 |  93 878 23 82

 habitatge@ajmanresa.cat

FÒRUM

Empresa municipal d'habitatge.

 Plaça Immaculada, 3, baixos

 93 872 56 01

 forum@forumsa.cat

Reparació de l'habitage

PROGRAMA D'ARRANJAMENT D'HABITATGES de la Diputació de Barcelona

Consisteix en la realització de reformes bàsiques d'adaptació funcional en els habitatges i la instal·lació d'ajudes tècniques, inclosos elements de desplaçament, de llit i per a la comunicació.

Per fer la sol·licitud cal adreçar-se l'Equip d'Atenció a les Persones Grans, a la Dependència i a la Discapacitat.

 Carrer Cintaires, 30-32, 3r (Ateneu les Bases)

 93 878 43 40

 edid@ajmanresa.cat

SERVEI DE PETITES REPARACIONS

Reparacions domèstiques a càrrec de voluntaris de **Creu Roja**.

 Carrer Saleses, 10

 93 872 56 44

Ajuts per pagar l'habitage

AJUT PER FER FRONT AL PAGAMENT DE LLOGUER

Ajuts per persones majors de 65 anys per fer front al pagament del lloguer de les unitats de convivència en les que el sol·licitant tingui 65 anys o més l'any en curs i que tingui ingressos baixos o moderats.

Cal fer la sol·licitud durant el període establert a FÒRUM.

📍 *Plaça Immaculada, 3, baixos*

☎ *93 872 56 01*

✉ *forum@forumsa.cat*

Per a altres ajuts en l'habitage, podeu consultar a:

🌐 *www.manresa.cat*

AJUT PER AL MANTENIMENT DE LA LLAR

Prestació mensual per a persones que no poden atendre amb els seus ingressos les despeses pròpies del manteniment de la llar habitual, pel fet que el cònjuge, o el familiar fins al segon grau, amb qui compartien despeses ha mort. Té com a finalitat garantir l'ús de l'habitatge habitual tot facilitant una vida independent.

Cal fer la sol·licitud a l'Oficina d'Afers Socials i Famílies de Manresa o bé a través de la web:

📍 *Plaça de la Democràcia, 1*

☎ *93 836 28 74*

🌐 *www.dretssocials.gencat.cat/ca/tramits*



Economia

Reducció de preus

Per obtenir tota la informació sobre la reducció de preus en taxes i impostos municipals, **contactar amb l'OAC.**

📍 *Plaça Major, 1* ☎ *93 878 23 01 o 010*
(cost segons operadora)

TRANSPORT URBÀ DE MANRESA

Reducció de preu als majors de 60 anys amb ingressos personals que no superen el salari mínim interprofessional.

Es tramita a l'OAC de l'Ajuntament de Manresa.

📍 *Plaça Major, 1* ☎ *93 878 23 01 o 010*
(cost segons operadora)

BO SOCIAL D'ELECTRICITAT

Descompte en el preu de la tarifa. **Tramitar-ho mitjançant la companyia elèctrica contractada.**

CARNET DE PENSIONISTA DELS FERROCARRILS DE LA GENERALITAT DE CATALUNYA

Reducció de preu a les persones jubilades que acreditin uns ingressos personals determinats.

Podeu consultar els requisits a qualsevol estació de FGC o a través del web:

🌐 www.fgc.cat

TARGETA DORADA DE RENFE

Descomptes per a les persones de més de 60 anys en el preu dels viatges de Rodalies, Regionals, AVE, llarga distància, etc.

La targeta es sol·licita a qualsevol estació de RENFE. Per més informació podeu consultar:

🌐 www.renfe.com

Reducció de preus

REDUCCIÓ EN LA TARIFA TELEFÒNICA

Algunes empreses ofereixen reducció del preu de la tarifa als abonats que són pensionistes.

Cal consultar-ho a l'empresa prestadora del servei.

DESCOMPTES EN CULTURA

KURSAAL MANRESA:

Les persones majors de 65 anys tenen un descompte sobre el preu de l'entrada.

 *Passeig de Pere III, 35*

 *93 872 36 36*

 *www.kursaal.cat*

CINEMES BAGES CENTRE:

Entrada amb **preu reduït per a les persones majors** de 65 anys.

 *Camí dels Trullols, s/n*

 *938 73 15 32*

 *www.cinemesbagescentre.com*

Prestacions econòmiques

PRESTACIONS CONTRIBUTIVES

Prestacions econòmiques que es poden obtenir com a **conseqüència d'haver cotitzat a la Seguretat Social**. Cal adreçar-se a les oficines de l'INSS.

 *Carrer Bruc, 138-140*

 *93 872 03 33*

 *www.seg-social.es*

PENSIONS NO CONTRIBUTIVES

Prestacions econòmiques que garanteix el sistema de Seguretat Social a les **persones que no es poden acollir a les prestacions contributives** per manca de cotització. Cal adreçar-se a l'Oficina d'Afers Socials i Famílies de Manresa.

 *Plaça Democràcia, 1*

 *93 836 28 74*



Vida social

Associacions i entitats adreçades a les persones grans

- **Associació de Familiars de MALALTS D'ALZHEIMER I ALTRES DEMÈNCIES del Bages, Berguedà, Moianès i Solsonès**

📍 *Flor de Lis, 33, pral. Despatx 4 (Centre Hospitalari)*

✉ *info@afabbs.com*

- **ASSOCIACIÓ DE GENT GRAN VIURE I CONVIURE**

📍 *Carrer Circumval·lació, 60*

☎ *93 874 19 55*

✉ *aviureiconviure@gmail.com*

- **GIMMA grup d'informadors majors manresans**

✉ *grupgimma@gmail.com*

- **ASSOCIACIÓ DE GENT GRAN DE LA BALCONADA**

📍 *Passeig Sant Jordi, 10-11*

- **GEST ASSOCIACIÓ DE PROFESSIONALS SÈNIOR**

📍 *Palau Firal de Manresa*

☎ *93 874 85 62*

- **COORDINADORA DE JUBILATS I PENSIONISTES DE MANRESA**

📍 *Carrer Cintaires, 30-32, 2a. planta - Espai de la Gent Gran*

☎ *93 872 89 16*

✉ *cojubmanresa@hotmail.com*

Associacions i entitats adreçades a les persones grans

● ESPAI DE SUPORT MÉMORA-MANRESA

📍 Carrer Carrió, 10

☎ 93 875 39 13

✉ espaisuportmanresa@memora.es

● AMICS DE LA GENT GRAN DE MANRESA

✉ amicsgentgran.manresa@gmail.com

● Federació d'associacions de VEÏNS DE MANRESA

Organisme que coordina les associacions de veïns de la ciutat.

📍 Carrer Font dels Capellans,
octogonal 13, local 46

☎ 93 873 84 81

✉ favm@favm.org

● PLATAFORMA EN DEFENSA DE LES PENSIONS PÚBLIQUES I ELS DRETS DE LA GENT GRAN DE MANRESA

✉ plataformapensionsmanresa@gmail.com

● Federació d'associacions DE GENT GRAN DE CATALUNYA

☎ 93 215 02 33

🌐 www.fatec.cat

● Associació de gent gran DEL CASAL DE LA FONT DELS CAPELLANS

📍 Carrer Font dels Capellans, 85-87

☎ 93 873 51 62

Sindicats

UNIÓ INTERCOMARCAL DE PENSIONISTES I JUBILATS de la Unió General de Treballadors

📍 *Passeig Pere III, 62, 2n*

☎ *93 874 44 11*

🌐 *www.ugt.cat/jubilats*

SECCIÓ DE JUBILATS I PENSIONISTES DE LA CGT

📍 *Carrer Circumval·lació, 77*

☎ *93 874 72 60 - 609 810 099*

✉ *flcgtmanresa@hotmail.com*

SINDICAT DE PENSIONISTES I JUBILATS de Comissions Obreres

📍 *Passeig Pere III, 62, 5è*

☎ *93 873 00 00*

Imserso

- Ofereix un programa de vacances per a persones grans d'estades d'entre 8 i 15 dies i un programa de termalisme social per estades en balnearis. Per sol·licitar-ho cal esperar a la convocatòria anual a través de:

🌐 www.imserso.es

Per més informació trucar al:

☎ *91 266 77 13*



Vida social

Òrgans de participació ciutadana

Per consultar tots els òrgans de participació ciutadana de l'Ajuntament de Manresa, podeu contactar amb l'OAC:

📍 *Plaça Major, 1*

☎ *93 878 23 01 o 010 (cost segons operadora)*

✉ *participacio@ajmanresa.cat*

🌐 *www.manresa.cat*

CONSELL MUNICIPAL DE GENT GRAN DE MANRESA

Format per representants d'entitats de persones grans, institucions gestores de serveis gerontològics, col·legis professionals, organitzacions sindicals, partits polítics i ciutadania.

Treballa per millorar la qualitat de vida de les persones grans de la ciutat. Així mateix, analitza la situació de la vellesa i mira d'encetar actuacions conjuntes entre les entitats i l'Ajuntament.

📍 *Carretera de Vic, 16, 1r*

☎ *93 875 24 86 – 608 332 303*

Casals per a persones grans

CASAL DE LA GENT GRAN DE MANRESA

Casal de la Generalitat de Catalunya que ofereix servei de **menjador, podologia, cafeteria, biblioteca, formació i activitats lúdiques i recreatives.**

📍 *Carrer Circumval·lació, 60*

☎ *93 874 19 55*

CONSELL DE CIUTAT

És el màxim òrgan permanent de participació ciutadana format per representants polítics, associatius, i ciutadania de Manresa.

✉ *participacio@ajmanresa.cat*



CASAL DE LA GENT GRAN LA NOSTRA LLAR

Casal gestionat per l'AV Valldaura. Ofereix serveis de **salut, cafeteria, biblioteca i activitats formatives i recreatives.**

📍 *Carrer Dos de maig, 26-28, baixos*
☎ *93 872 74 56 / 93 872 48 89*

CASAL DE LA GENT DE LA BALCONADA

Casal gestionat per l'AV de la Balconada i l'Associació de gent gran. **Ofereix activitats recreatives, formació i accés a internet.**

📍 *Passeig Sant Jordi, 10-11*

ESPLAI MANRESA

📍 *Carrer Pompeu Fabra, 2, baixos*
☎ *93 872 21 53*

CLUB DE JUBILATS DE LES ESCODINES

📍 *Carrer Sant Bartomeu, 50*
☎ *93 875 15 40*

ESPAI SOCIAL MANRESA DE LA FUNDACIÓ CATALUNYA-LA PEDRERA

Ofereix serveis formatius i culturals, activitat física, memòria activa i taller emocional per a persones grans actives.

📍 *Carrer Caritat, 14, baixos*
☎ *93 874 47 40*

CASAL DE LA GENT GRAN DE LA FONT DELS CAPELLANS

📍 *Carrer Font dels capellans, 85-87*
☎ *93 873 51 62*

Equipaments de proximitat

CASALS CÍVICS

Equipaments cívics de la Generalitat de Catalunya creats per a la dinamització i l'impuls d'activitats, i que tenen per objecte principal el desenvolupament social, cultural, esportiu i de lleure, la promoció de la vida associativa, així com la participació dels ciutadans en les tasques de la comunitat. A Manresa hi ha els següents:

● PARE IGNASI PUIG (XUP)

📍 *Grup d'Habitatges El Xup, s/n*

☎ *93 875 12 19*

● MION-PUIGBERENGUER

📍 *Avinguda Verge de la Joncadella, s/n*

☎ *93 836 28 75*

● FONT DELS CAPELLANS

📍 *Carrer de Granollers, s/n*

☎ *93 112 27 46*

● CASA PER LA SOLIDARITAT I LA PAU, FLORS SIRERA

Ofereix espais de reunió i formació en educació en valors.

📍 *Carrer Saleses, 10*

☎ *93 872 44 96*

✉ *florssirera@ajmanresa.cat*



Complexos esportius municipals

Per tal de consultar tots els equipaments esportius de la ciutat podeu fer-ho a l'OAC o:

☎ 93 878 23 01 o 010 (cost segons operadora)

🌐 www.manresa.cat (Esports)

CENTRES CÍVICS

CASAL DE LES ESCODINES

📍 Carrer de Sant Bartomeu, 50-52

☎ 93 872 54 54

✉ casalescodines@ajmanresa.cat

ATENEU LES BASES

📍 Carrer Cintaires, 32

☎ 93 515 30 31

🌐 www.ateneulesbases.cat

SELVES I CARNER

📍 Carrer Bernat Oller, 14-16

☎ 93 872 74 77

🌐 selves@ajmanresa.cat

PISCINES MUNICIPALS MANEL ESTIARTE DUOCASTELLA

📍 Carrer de Viladordis, 5-7

☎ 93 874 47 50

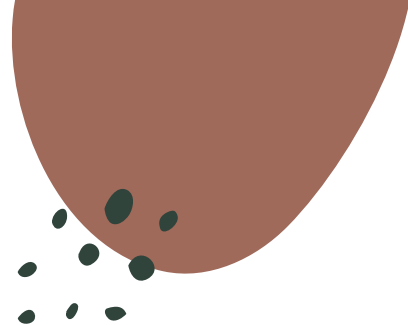
CEM ATENEU LES BASES

📍 Carrer Cintaires, 32

☎ 93 515 30 31



Equipaments Esportius



PARCS DE SALUT

Circuits de salut a l'aire lliure constituïts per diferents mòduls d'activitats. El recorregut permet treballar les facultats físiques i sensorials. **Els exercicis tenen com a objectiu millorar la coordinació i la forma física.**

ON ESTAN SITUATS?

● PARC DEL MUSEU DE LA TÈCNICA

📍 Carretera Santpedor - Carrer Sèquia s/n

● CAP SAGRADA FAMÍLIA

📍 Carrer Arquitecte Montagut

● ZONA ESPORTIVA DEL CONGOST

📍 Situat davant del camp de rugbi, al costat del rocòdrom

● BARRI DE LA BALCONADA

📍 Passeig Sant Jordi, al costat del Bloc 27

● PARC RAMON ESTRADA

📍 Carrer Purgatori s/n

● BARRI DE LA FONT DELS CAPELLANS

📍 Carrer de Fra Jacint Coma i Galí, a l'alçada d'octogonal 14

● CAP LES BASES

📍 Carrer de la Creu Guixera, 53

Biblioteques

BIBLIOTECA DEL CASINO

📍 *Passeig de Pere III, 29*

☎ *93 875 36 36*

✉ *b.manresa.c@diba.cat*

BIBLIOTECA DE L'ATENEU LES BASES

📍 *Carrer Cintaires, 30-32*

☎ *662 606 977 / 93 515 30 31*

✉ *b.manresa.ab@diba.cat*

BIBLIOTECA DEL CAMPUS UNIVERSITARI DE MANRESA

📍 *Avinguda de les Bases de Manresa, 7-11*

☎ *93 877 72 21*

XARXA DE BIBLIOTEQUES VEÏNALS

10 biblioteques situades a les associacions de veïns dels barris. Les gestiona la Federació d'Associacions de Veïns de Manresa

📍 *Carrer Font dels Capellans, octogonal 13, local 46*

☎ *93 873 84 81*

✉ *favm@favm.org*



Seguretat i protecció

● BOMBERS

📍 Carretera de Vic, km. 3.1

☎ 93 874 22 12

● PROTECCIÓ CIVIL

📍 Palau Firal

☎ 93 872 91 00

● POLICIA NACIONAL

📍 Carrer Soler i March, 5

☎ 93 874 99 10

● MOSSOS D'ESQUADRA

📍 Avinguda dels Països Catalans,
169-171

☎ 93 875 98 00

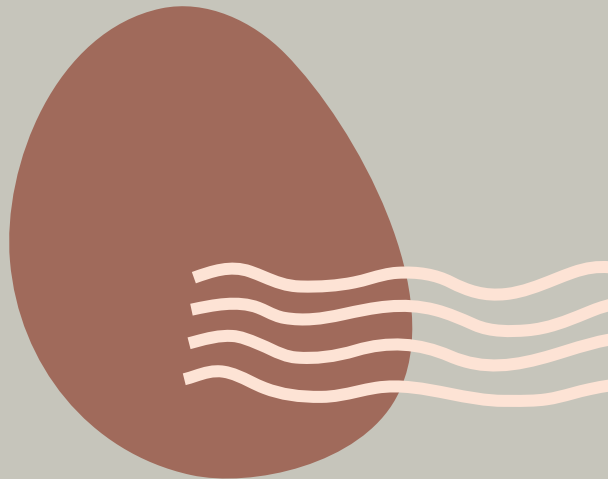
● POLICIA LOCAL

📍 C/ Bruc, 33-35

☎ 93 875 29 99

☎ 112

TOT TIPUS
D'EMERGÈNCIES



Ajuntament de Manresa

✉ gentgran@ajmanresa.cat

☎ 644 069 801

☎ 93 878 23 01 o 010 *(cost segons operadora)*



2021