

**SIMBOLOGIA / LLEGENDA**

- Infraestructura en autopista
- IFC-01 C-16 pont camí de l'Angle
- IFC-02 C-16 pont sobre camí zona Les Arnaules
- IFC-03 C-16 sobre BV-1225a
- IFC-04 C-16 pont camí cementiri Viladordis
- IFC-05 C-16 pont camí zona Les Marçetes
- IFC-06 C-16 pont SORTIDA 50
- IFC-07 C-16 pont sobre camí accés riu Llobregat
- Infraestructura en autovia
- IFC-08 C-25 pont camí de La Morera
- IFC-09 C-25 pont SORTIDA 130
- IFC-10 C-25 pont sobre camí de Rajadell
- IFC-11 C-25 pont camí de Rajadell
- IFC-12 C-25 pont SORTIDA 131
- IFC-13 C-25 viaducte sobre c. Lemmerz i riu Cardener
- IFC-14 C-25 pont SORTIDA 132
- IFC-15 C-25 pont sobre camí Raval del Moixeró
- IFC-16 C-25 pont SORTIDA 133 (sobre el Pont Llarg)
- IFC-17 C-25 pont vianants camí Nord de l'Elx
- Infraestructura en via concertada d'una calçada
- IFC-18 C-37 túnel partida dels Cossos sants
- IFC-19 C-37 pont sobre RENFE-Adif
- IFC-20 C-37 viaducte del Suanya
- IFC-21 C-37 túnel del camí de l'Infern
- IFC-22 C-37 pont camí Pla de Can Farreres
- Infraestructura en carretera comarcal
- IFC-23 C-55 pont Els Comtals
- IFC-24 C-55 pont sobre RENFE-Adif
- IFC-25 C-55 viaducte sobre riu Cardener
- IFC-26 C-55 pont sobre C-141a
- IFC-27 C-55 pont sobre FGC
- IFC-28 C-55 pont sobre camí dels Trullols
- IFC-29 C-55 pont sobre ctra. Viladordis
- IFC-30 C-55 pont sobre camí Pistes Conduir
- IFC-31 C-55 pont sobre N-141c i C-16a
- IFC-32 N-141c pont sobre C-55 (nus viari el Guix)
- IFC-33 C-55 pont sobre c. Sallent
- IFC-34 C-55 pont sobre FGC
- IFC-35 C-55 pont sobre BV-4501 (La Parada)
- IFC-36 C-55 pont de la ctra. de Santpedor
- IFC-37 C-55 pont camí dels Casals
- IFC-38 C-55 pont en SORTIDA 134 de la C-25
- IFC-39 C-55 pont sobre camí zona Bon Retiro
- IFC-40 N-141c pont vianants Bda. el Guix
- IFC-41 BV-4501 pont sobre SORTIDA 135 de la C-25
- IFC-42 C-37z pont riera Rajadell (el Xup)
- IFC-43 C-37z pont Fumata sobre RENFE-Adif
- IFC-44 C-37z pont de Sant Francesc
- IFC-45 C-37z pont Torrent de l'Oller
- Infraestructura en carretera local
- IFC-46 BV-1225a pont sobre C-55
- IFC-47 BV-1225a pont sobre riu Llobregat
- IFC-48 BV-1411b pont Riera Rajadell
- Infraestructura viària municipal
- IFC-49 Pont de la Reforma
- IFC-50 Pont del Gas
- Infraestructura viària supramunicipal
- IFC-51 Pont a Sant Joan de Vilatorrada 01
- IFC-52 Pont a Sant Joan de Vilatorrada 02

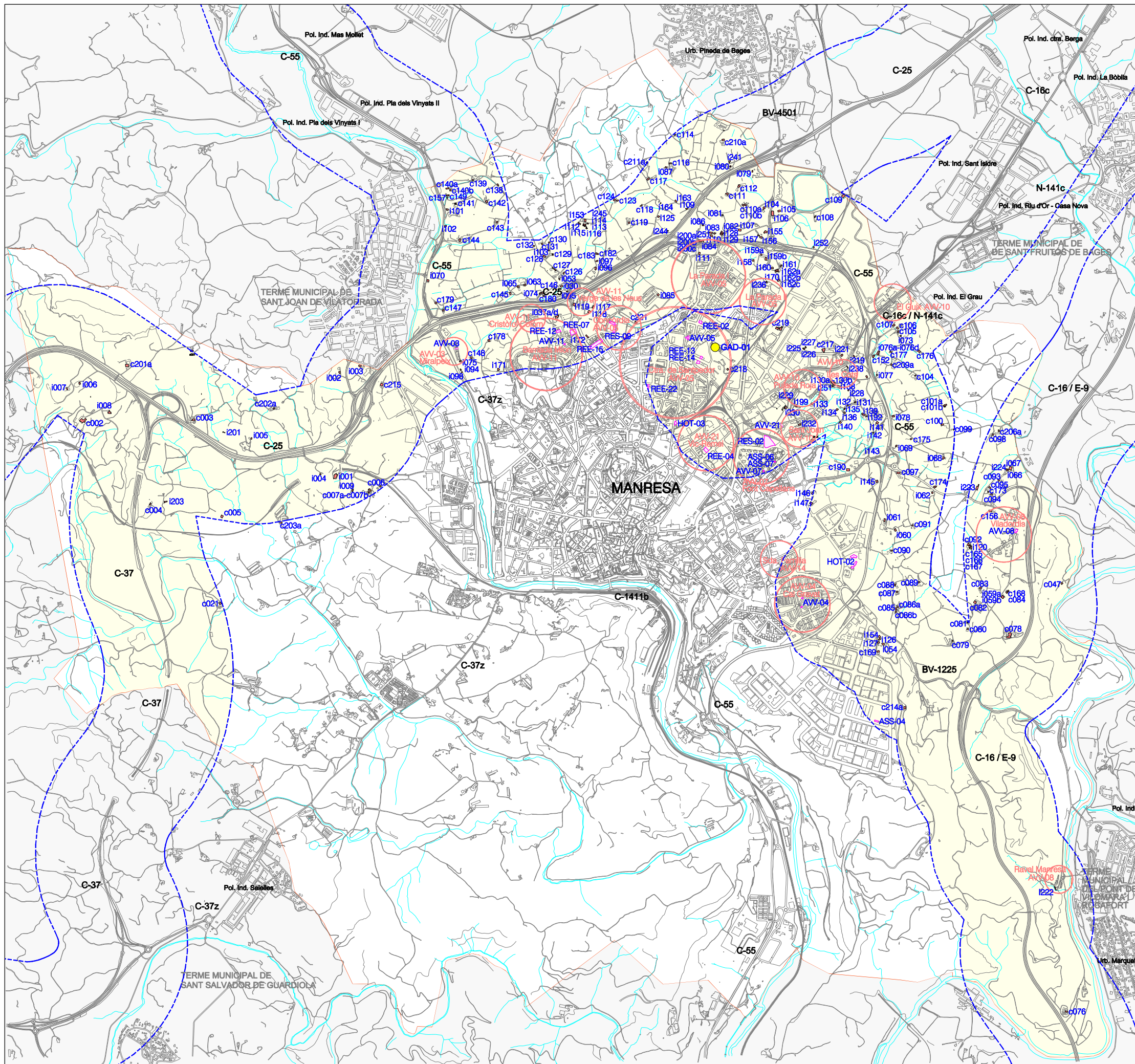


MONTSERRAT CAMBRAY  
TÈCNICA DE PROTECCIÓ CIVIL

maig de 2025



plànol 92 de 107  
escales 1/3000



**SIMBOLOGIA**

- Tram de carretera amb nivell de perill BAIX  
75.000 - 150.000 t/any
  - Tram de carretera amb nivell de perill MIG  
75.000 - 150.000 t/any
  - Tram de carretera amb nivell de perill ALT  
75.000 - 150.000 t/any
  - Tram de carretera amb nivell de perill MOLT ALT  
>300.000 t/any
  - Tram de carretera o vial local amb nivell de perill A CONSIDERAR
  - Àmbit d'afectació de 500m
  - Detector de gasos
- Elements vulnerables**
- Habitatge rural amb possibilitat d'activitat agropecuària vinculada
  - Activitat residencial o associacions de veïns
  - Zona urbana o nucli de població vulnerable (principalment ús d'habitatge)

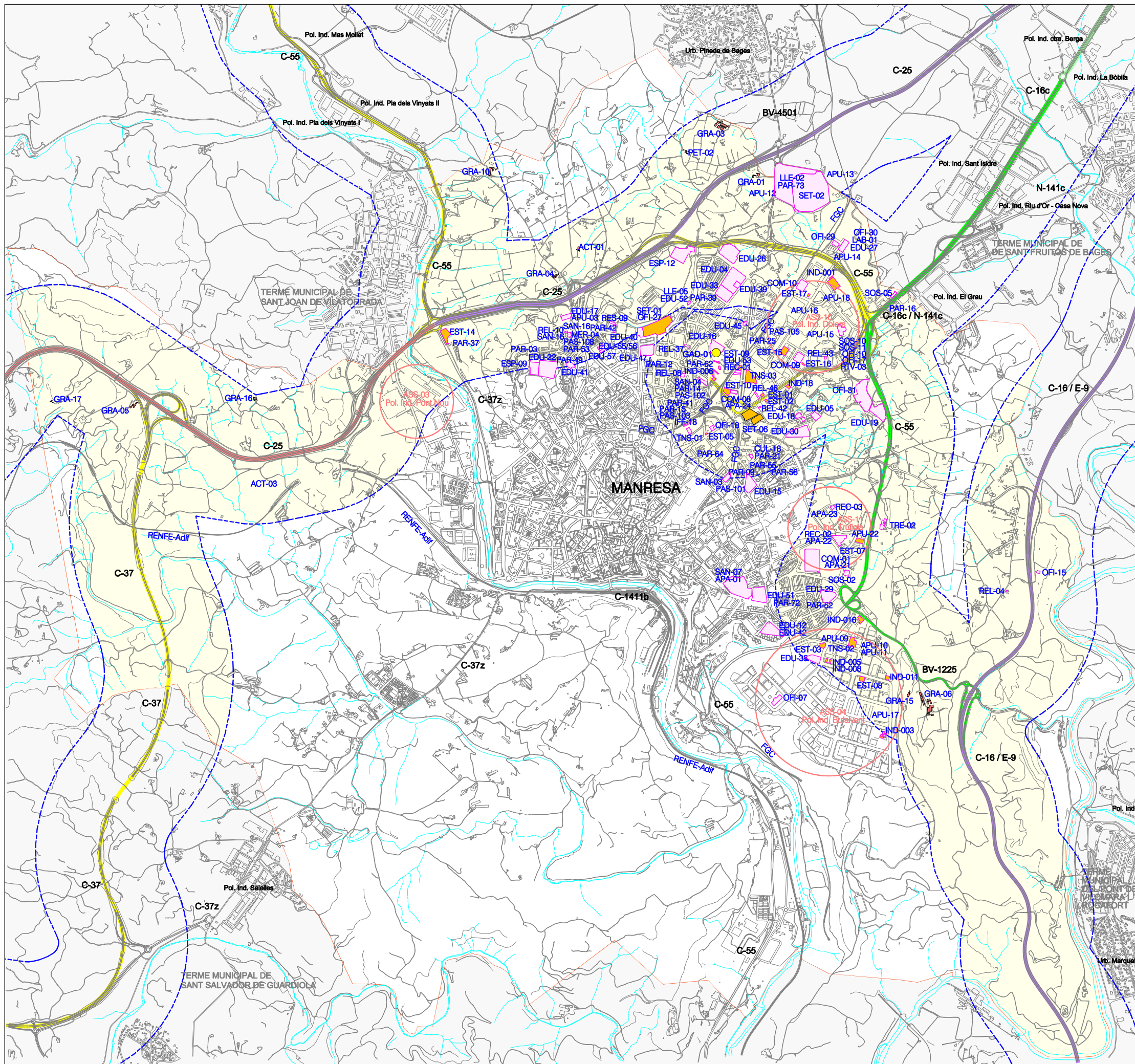


MONTserrat CAMBRAY  
TÈCNICA DE PROTECCIÓ CIVIL

maig de 2025

plànol 93 de 107  
escala 1/30000





**SIMBOLOGIA**

- Tram de carretera amb nivell de perill BAIX  
75.000 - 150.000 t/any
  - Tram de carretera amb nivell de perill MIG  
75.000 - 150.000 t/any
  - Tram de carretera amb nivell de perill ALT  
75.000 - 150.000 t/any
  - Tram de carretera amb nivell de perill MOLT ALT  
>300.000 t/any
  - Tram de carretera o vial local amb nivell de perill A CONSIDERAR
  - - - Àmbit d'afectació de 500m
  - Detector de gasos
- Elements vulnerables**
- Habitatge rural amb possibilitat d'activitat agropecuària vinculada
  - Activitat residencial o associacions de veïns
  - Zona urbana o nucli de població vulnerable (principalment ús d'habitatge)

