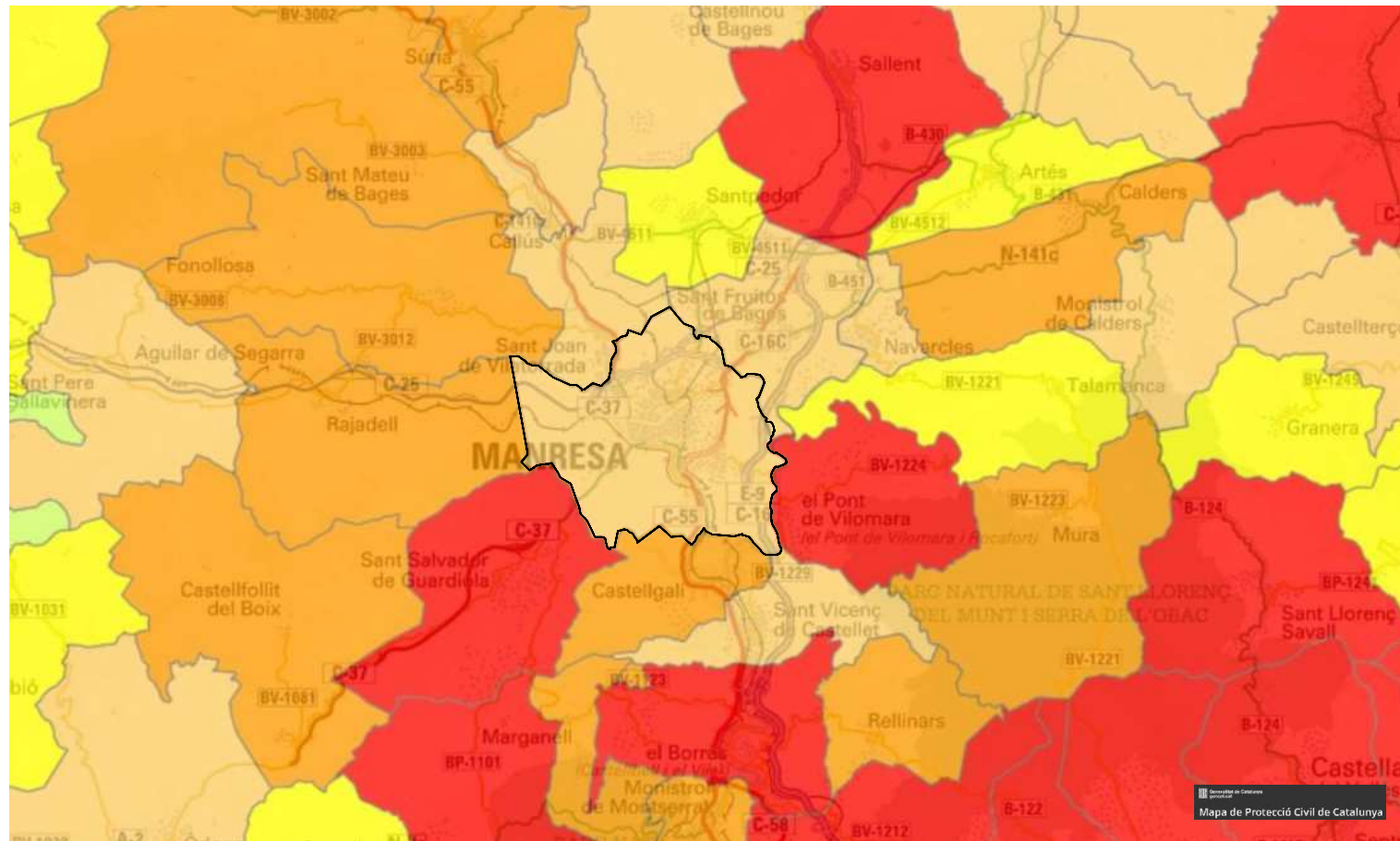


NIVELL DE PERILL D'INCENDI FORESTAL



NIVELL DE VULNERABILITAT EN CAS D'INCENDI FORESTAL

SIMBOLOGIA

- Molt Alt
- Alt
- Moderat
- Baix

SIMBOLOGIA

- Molt Alta
- Alta
- Mitja
- Moderada
- Baixa

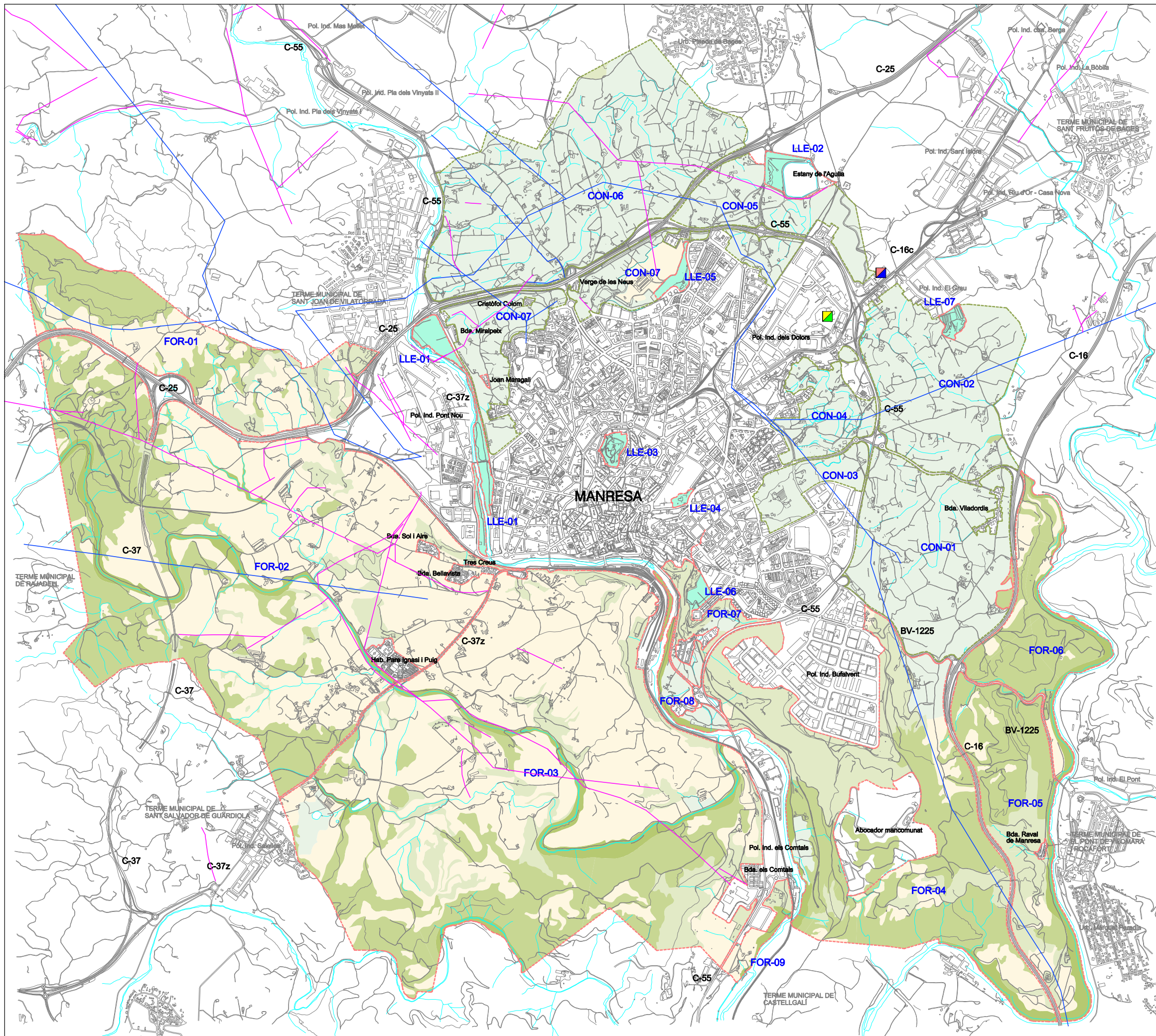


MONTSERRAT CAMBRAY
TÈCNICA DE PROTECCIÓ CIVIL

maig de 2025

plànol 27 de 107
escala 1/25000

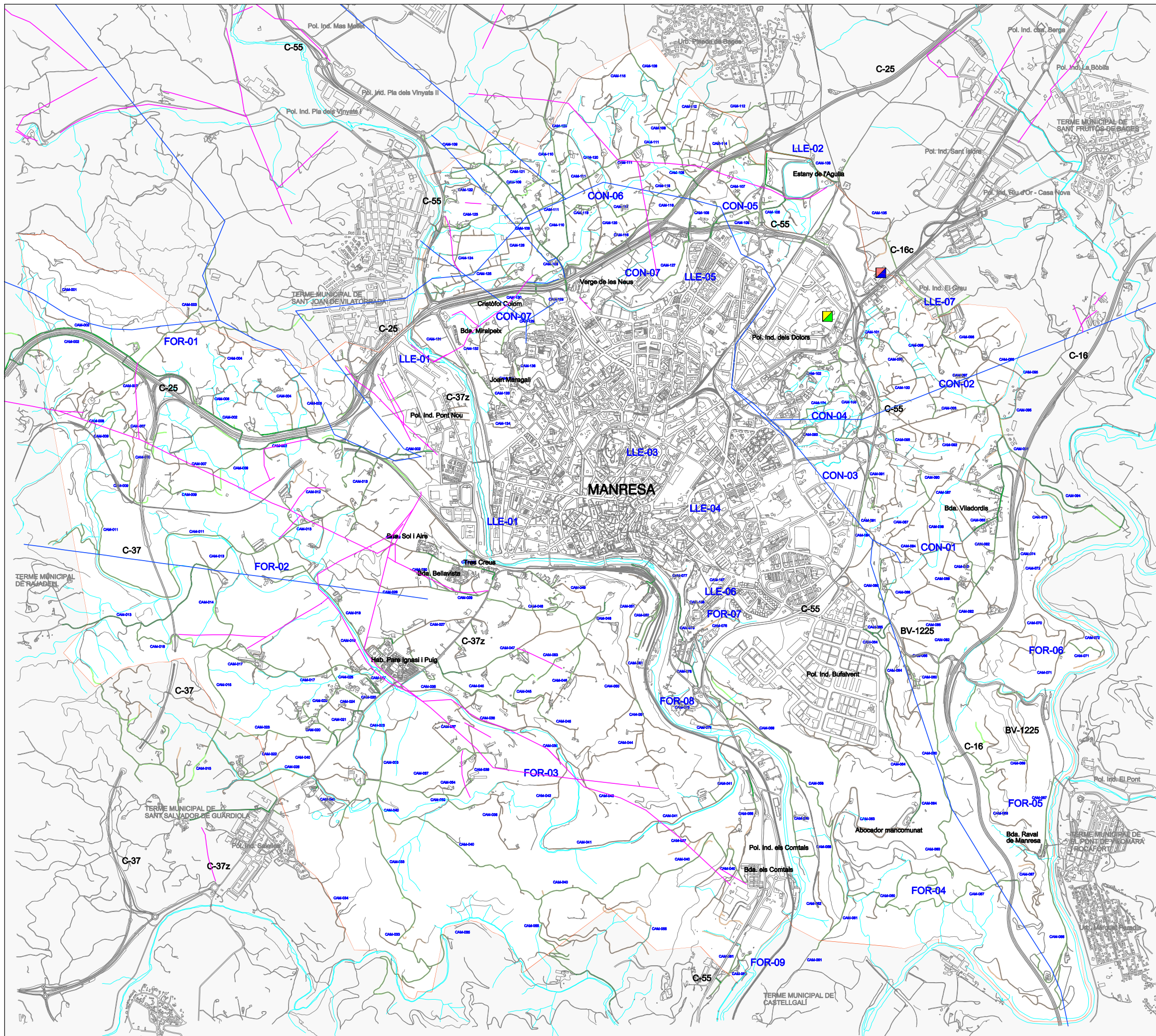











SIMBOLOGIA / LLEENDA

- Conreu de secà
 - Brolla arbustiva antropogènica
 - Bosc antropogènic i/o de successió
 - Bosc de ribera
 - Conreu de regadiu sense estrat arbori
 - Parc i/o zona de lleure amb estrat arbori
 - Sectors amb risc d'incendi forestal
 - Sectors sense risc d'incendi forestal
 - Bombers
 - ADF-20 "Pla de Bages"
 - Línia elèctrica aèria AT de 110kV
 - Línia elèctrica aèria MT de 25kV
- FOR-01** Collbax - Balcells
 - FOR-02** Suanya - Ferreres - Xup
 - FOR-03** Caterina - Oller - Comtals
 - FOR-04** Clerencs - Arnaules
 - FOR-05** Raval
 - FOR-06** Marçotes
 - FOR-07** Creu Tort - Sant Pau
 - FOR-08** Cardener centre
 - FOR-09** Cardener Sud
 - LLE-01** Passeig del Riu
 - LLE-02** Parc de l'Agulla
 - LLE-03** Parc de Puigterà
 - LLE-04** Parc de Sant Ignasi
 - LLE-05** Cant Font de la Sema
 - LLE-06** La Balconada
 - LLE-07** Camping Freixa
 - CON-01** Viladorris - Mas d'En Roca
 - CON-02** El Grau - Gubx
 - CON-03** Trullols
 - CON-04** Les Cots
 - CON-05** L'Agulla
 - CON-06** El Poal - Mas d'En Pla
 - CON-07** Miralpeix - Mion - Can Font

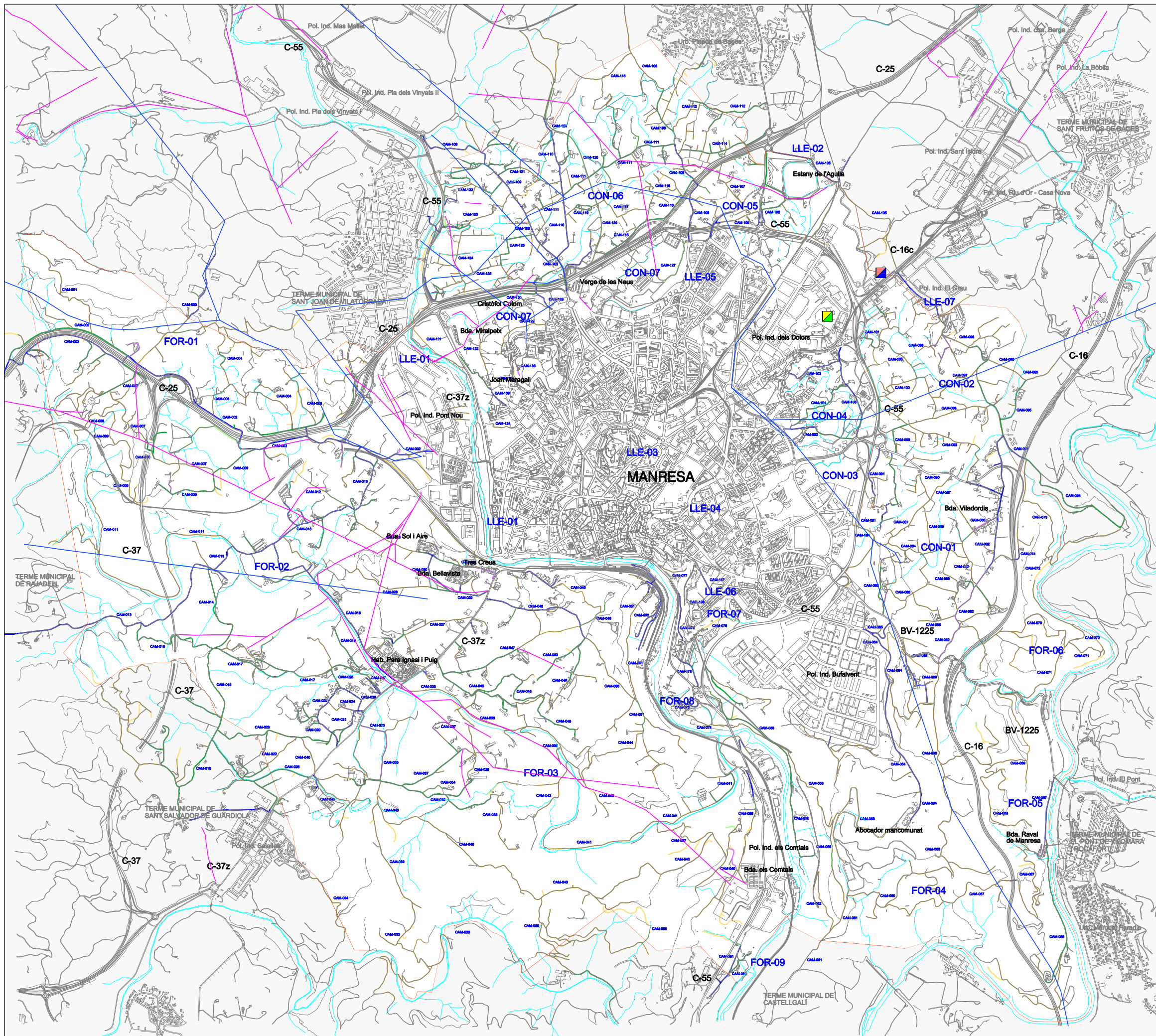




SIMBOLOGIA

-  Camí de menys de 3 metres ($-3,00m$)
-  Camí de 3 a 5 metres (3,00 a 5,00m)
-  Camí de més de 5 metres (> 5,00m)
-  Bombers
-  Magatzem material ADF-Pla de Bages
-  Línia elèctrica aèria AT de 110kV
-  Línia elèctrica aèria MT de 25kV

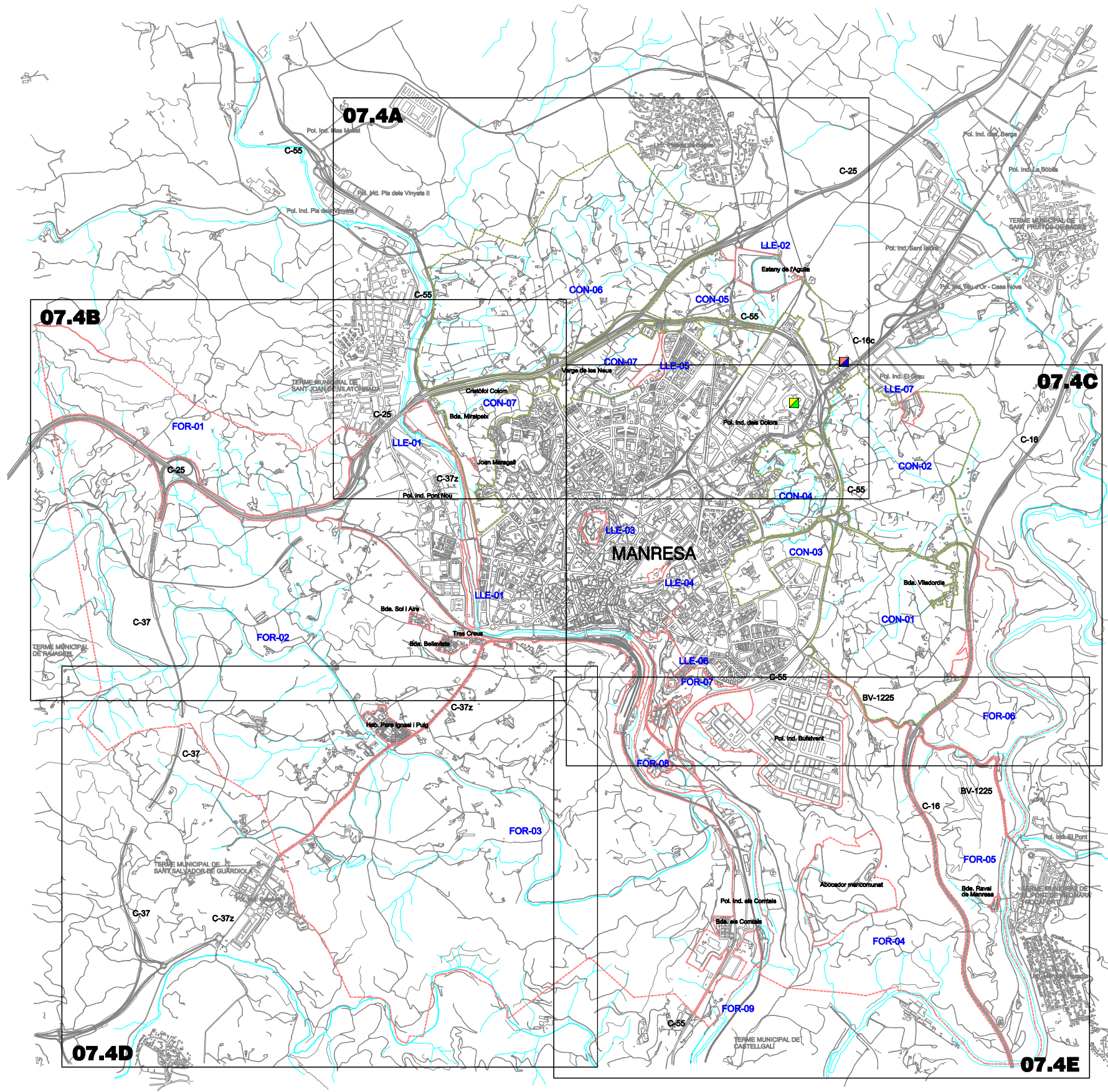




SIMBOLOGIA

- Camí d'asfalt
- Camí de formigó
- Camí de tot-ú
- Camí de grava
- Camí de terra
- Bombers
- Magatzem material ADF-Pla de Bages
- Línia elèctrica aèria AT de 110kV
- Línia elèctrica aèria MT de 25kV





Infraestructura de prevenció i intervenció

Xarxa Viària Bàsica - XVB

- Via asfaltada = Via primària BRP [1]
- Via principal no asfaltada amb SS [1] = Via secundària BRP
- Via principal no asfaltada sense SS = Via secundària BRP
- Via complementària no asfaltada amb SS = Via terciària BRP
- Via complementària no asfaltada sense SS = Via terciària BRP

Xarxa de Punts d'Aigua - XPA

Pressió (hidrant)

- Agua no tractada
- Agua tractada

D'acumulació (Bassa, dipòsit)

- Migja aeri (heliòstat)
- Migja soterrània per aspiració (mergell)
- Migja soterrània per pressió (hidrant, arcant)
- Agua no tractada
- Agua tractada

Punt crític

- Polser
- Estretament
- Rivall
- Tornet, vira
- Fem recós
- Incorporació cant
- Fangosa
- Estriatissos

Previsió activa

- Punt de guàrdia

Equipament d'intervenció

- Parc de Bombers
- Magatzem de material de l'ADF
- Vehicle de l'ADF: Cubeta de transport
- Vehicle de l'ADF: Autobomba forestal lleugera
- Vehicle de l'ADF: Autobomba forestal pesada

Infraestructura de gestió

- Franja de baixa combustibilitat

Risc i vulnerabilitat

Elements elèctrics

- Alta tensió
- Mitja tensió
- Transformador
- Aerogenerador

Altres elements

- Abocador
- Pedra

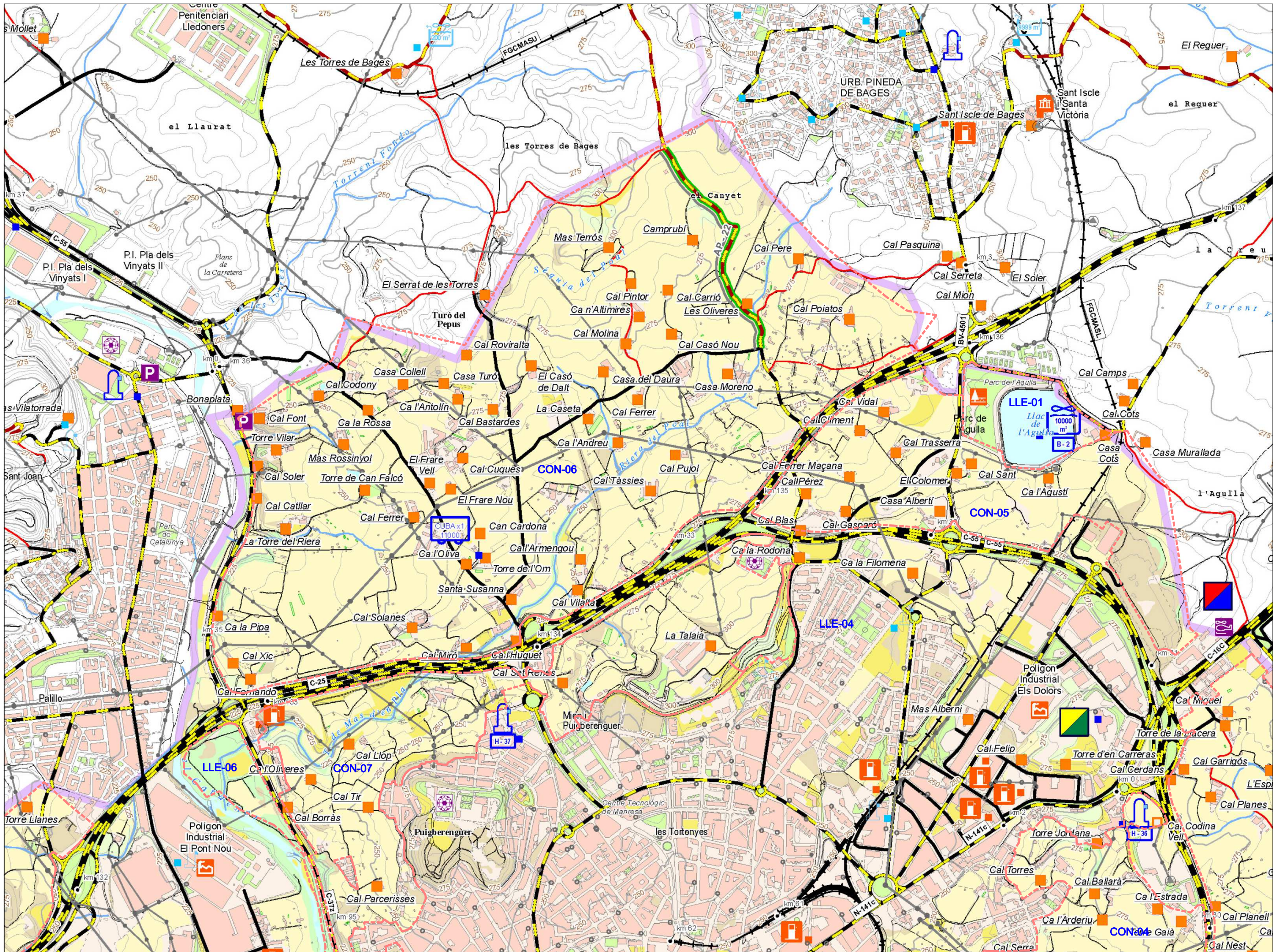
Elements vulnerables

- Masia habitada / habitable
- Masia no habitable
- Alotjament
- Camping
- Monument
- Benzinera
- Indústria
- Punt d'afluència de persones

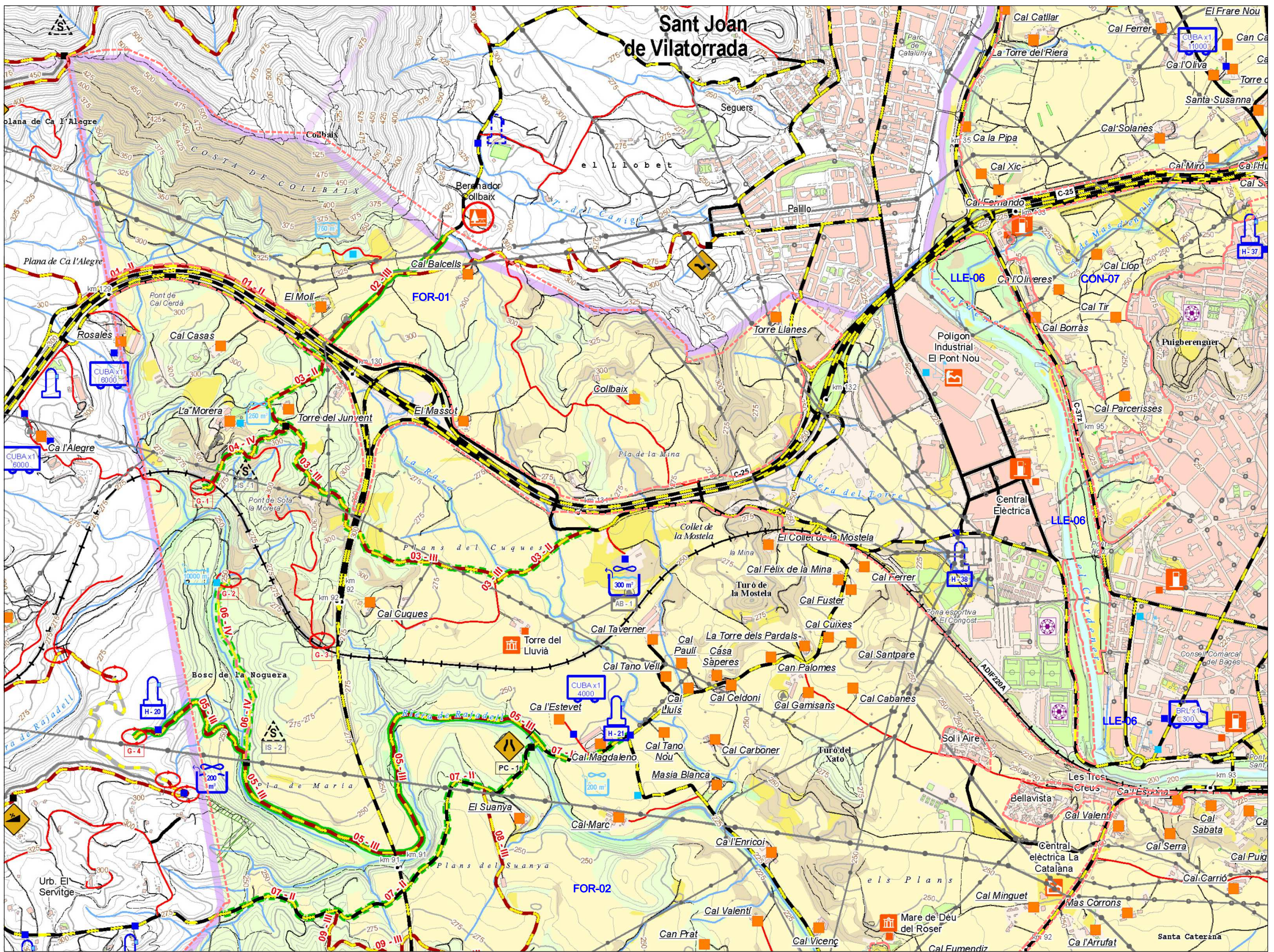
Element especialment vulnerable o de risc

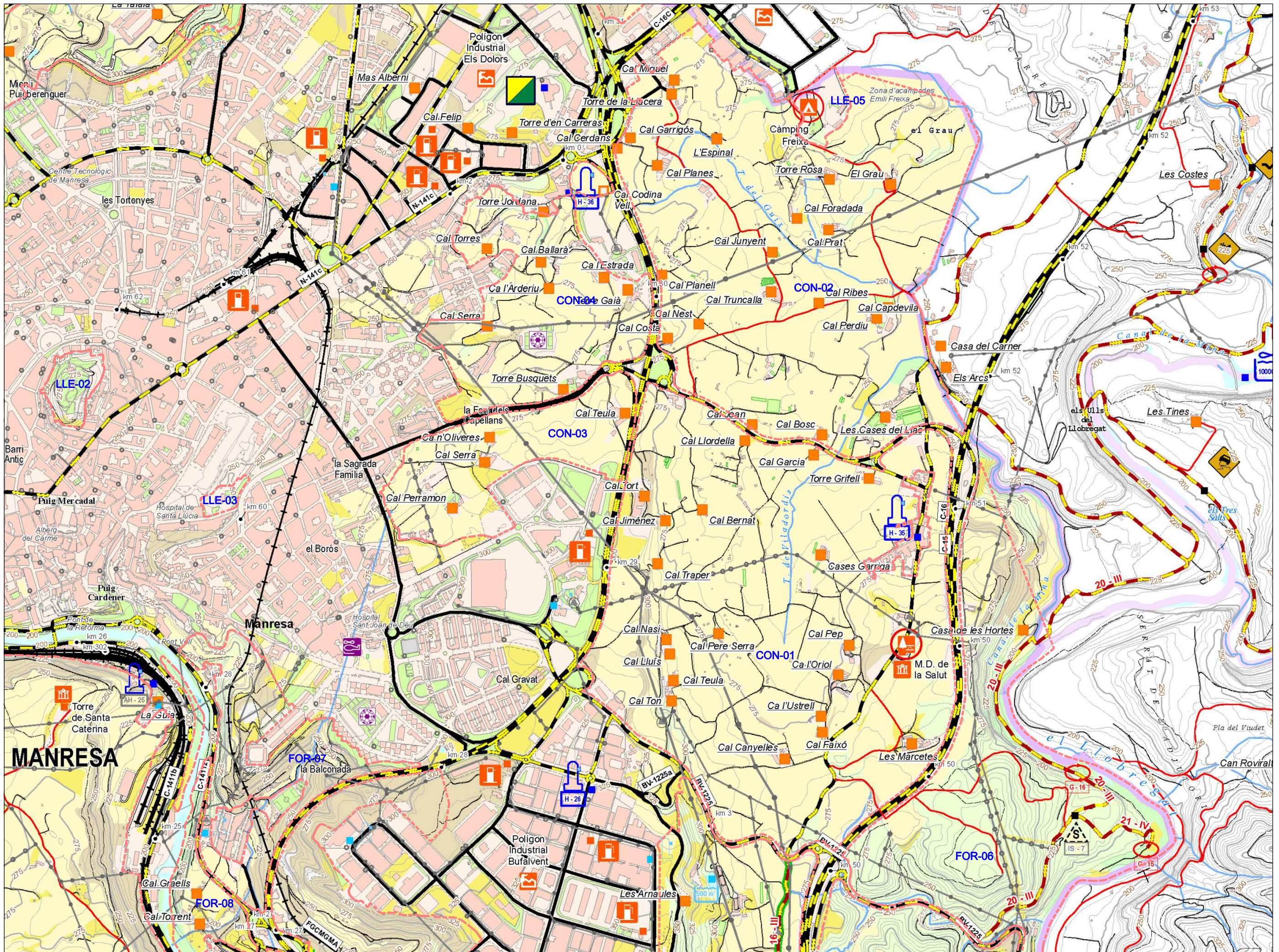
Àmbit sector de risc d'incendi

Estrat principal arbori, brolla i conreu de secà	Superfície de conreu de regadiu	Parc i/o zona de lleure amb estrat principal arbori
FOR-01 Collbaix	CON-01 Viladordis	LLE-01 Parc de l'Agulla
FOR-02 Suanya	CON-02 El Grau	LLE-02 Parc de Puigterà
FOR-03 Caterina - Oller - Comtals	CON-03 Trullos	LLE-03 Parc de Sant Ignasi
FOR-04 Cirenens	CON-04 Les Cots	LLE-04 Can Font de la Serra
FOR-05 Ravall	CON-05 L'Agulla	LLE-05 Camping Freixa
FOR-06 Marceles	CON-06 El Poal	LLE-06 Parc del Cardener
FOR-07 Creu Tort - Sant Pau	CON-07 Miralpeix - Mion - Can Font	
FOR-08 Cardener centre		
FOR-09 Cardener Sud		



Sant Joan de Vilatorrada







MANRESA

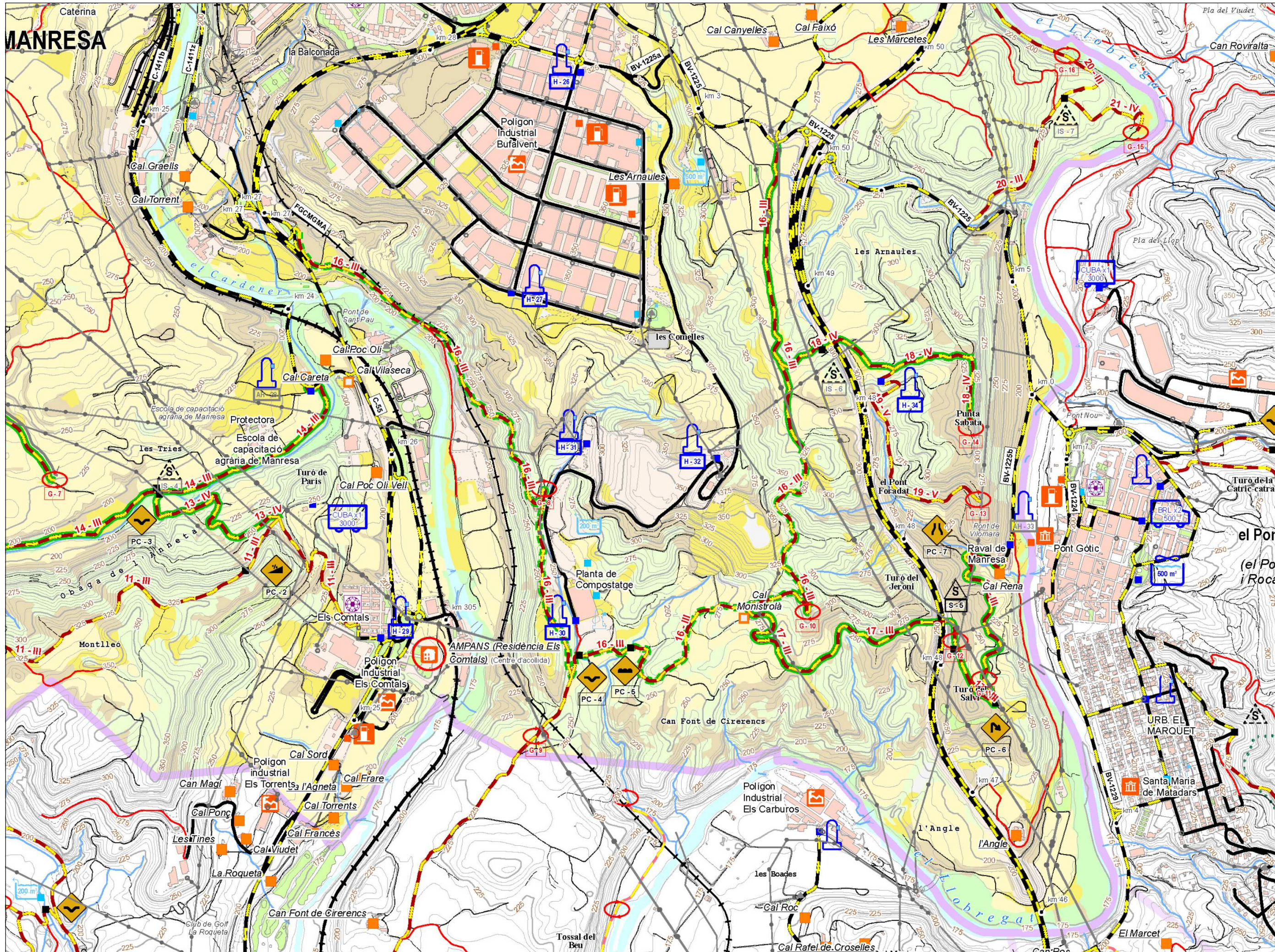


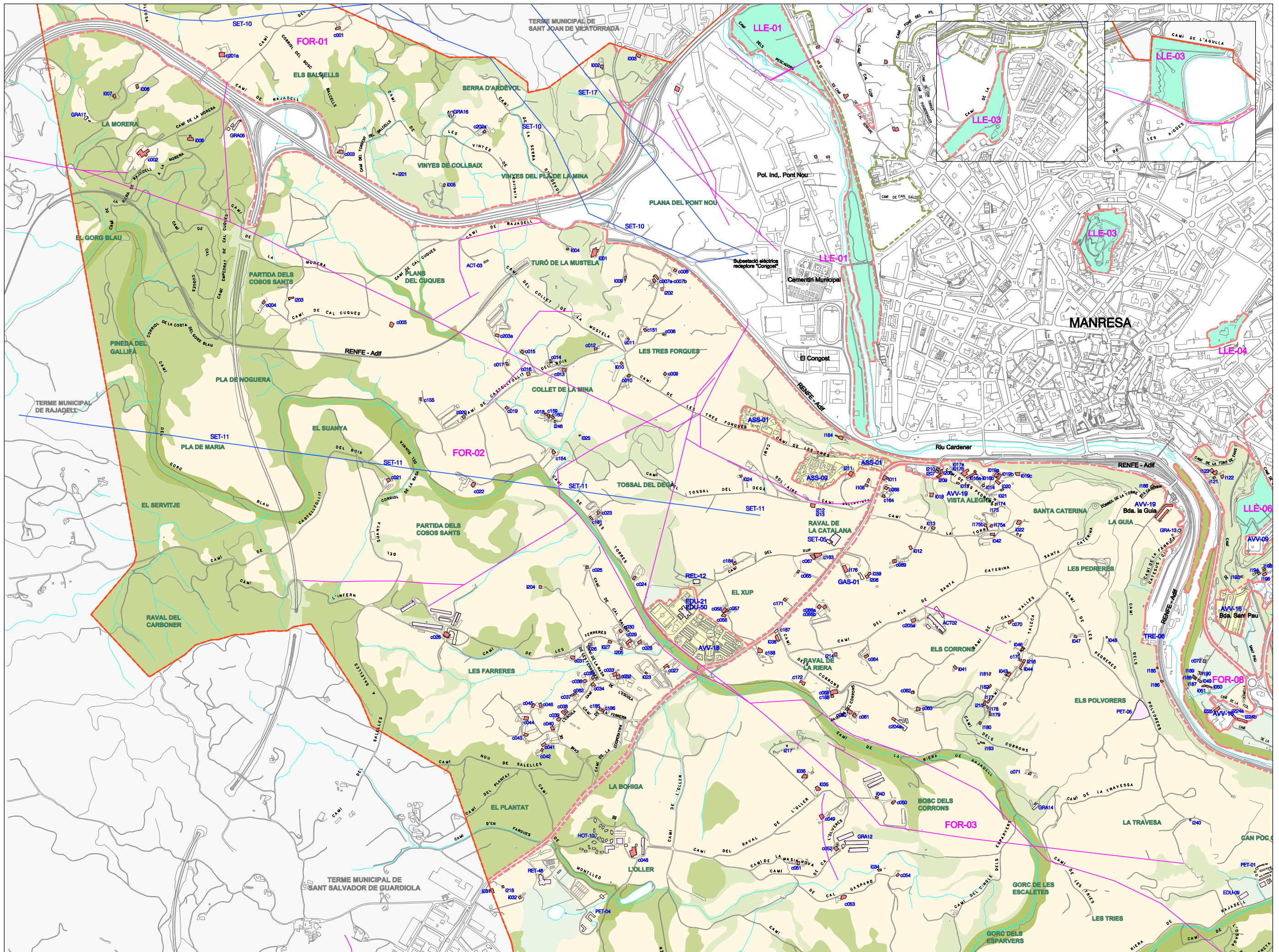
MONTSERRAT CAMBRAY
TÈCNICA DE PROTECCIÓ CIVIL

maig de 2025

plànol 35 de 107
escala 1/12500







SIMBOLOGIA / LEGENDA

- Habitatge rural amb possibilitat d'activitat agropecuària vinculada
- Ús o activitat sense habitatge vinculat
- Raval o nucli habitat aïllat
- Àmbit sector amb risc d'incendi
- Conreu de secà
- Brolla arbustiva antropogènica
- Bosc antropogènic i/o de successió
- Bosc de ribera
- Conreu de regadiu
- Parc i/o zona de lleure amb estrat arbòri
- Topònim de contrada, llogaret o paratge
- Línia elèctrica aèria AT de 110kV
- Línia elèctrica aèria MT de 25kV

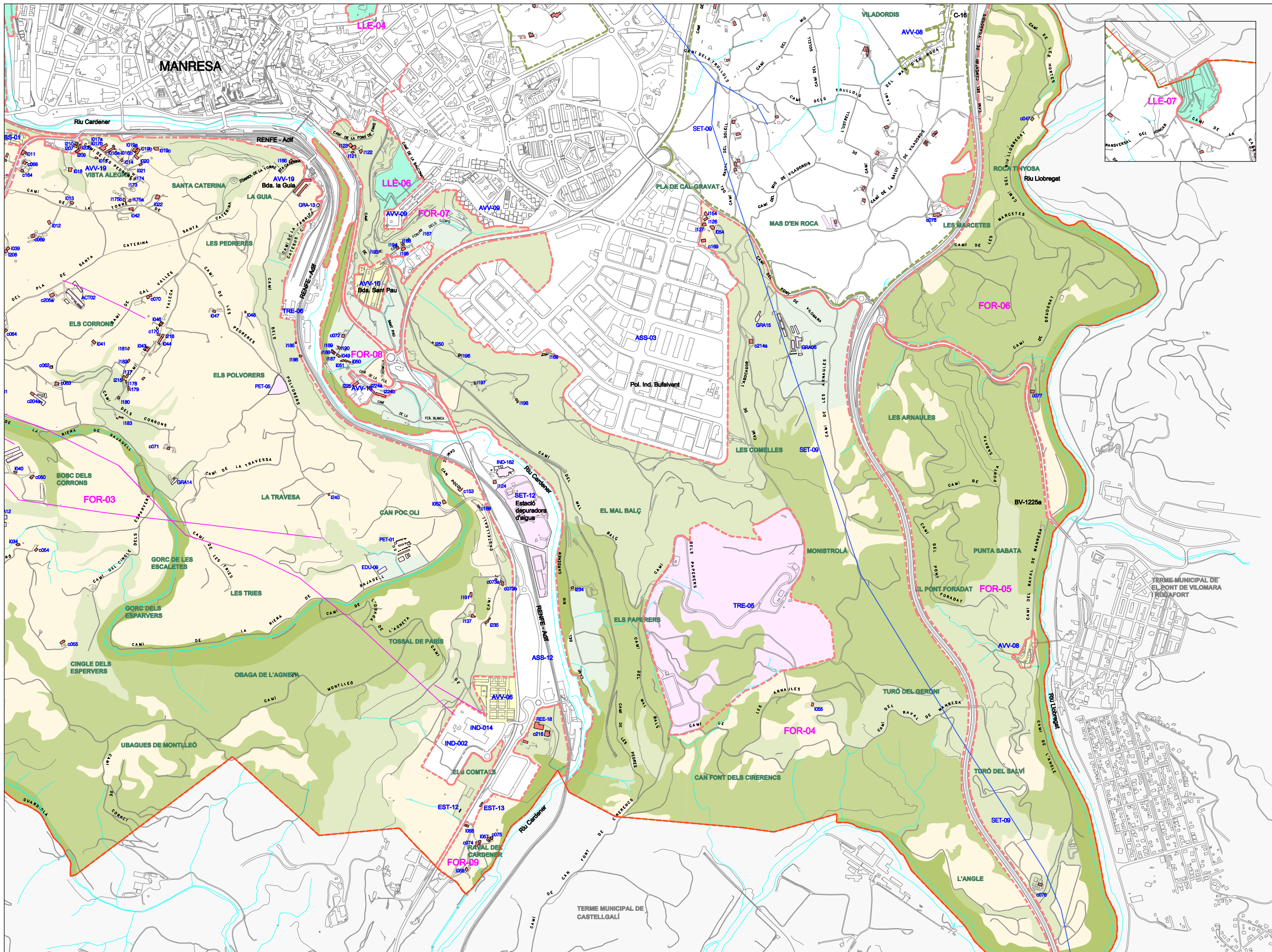


MONTSERRAT CAMBRAY
TÈCNICA DE PROTECCIÓ CIVIL

maig de 2025



plànol 37 de 107
escala 1/17000



- SIMBOLOGIA / LLEENDA**
- Habitatge rural amb possibilitat d'activitat agropecuària vinculada
 - Ús o activitat sense habitatge vinculat
 - Raval o nucli habitat aïllat
 - Àmbit sector amb risc d'inòndi
 - Conreu de secà
 - Broia arbustiva antropogènica
 - Bosc antropogènic i/o de successió
 - Bosc de ribera
 - Conreu de regadiu
 - Parc i/o zona de lleure amb estrat arbòri
 - EL GUIX
 - Línia elèctrica aèria AT de 110kV
 - Línia elèctrica aèria MT de 25kV



MONTSERRAT CAMBRAY
TÈCNICA DE PROTECCIÓ CIVIL

maig de 2025
plànol 38 de 107
escala 1/17000

