

El “Camí de la Llum” és un itinerari sonor creat pels alumnes d’Acollida de 5è Curs de l’Escola Pare Algué de Manresa, amb l’ajut d’altres companys seus. El Camí recorre la història de la construcció de La Sèquia de Manresa al segle XIV, incloent l’anomenat miracle de La Misteriosa Llum. Fent-lo sentirem , en llocs emblemàtics, les veus dels personatges protagonistes d’aquells fets.

Com escoltar-lo?

Només cal disposar d’un aparell reproductor mp3, descarregar els fitxers de veu a l’adreça: <http://woices.com/walk/2464> i instal·larlos a l’aparell com fem amb la música.

Si tenim un telèfon del tipus “smartphone” podem instal·lar el programa “Woices” que ens farà això mateix i ens permetrà de sentir directament les veus corresponents a cada lloc. (Per més detalls, consulteu la pàgina del projecte : <http://bit.ly/lmuMun>)

Aquest fulletó el trobareu allà mateix.

També hi trobareu el fitxer per seguir-lo amb GPS.



Crèdits:

Mapa Manresa 1375 - *Daniel Hernández Massegú*

Imatges - *Retaules de la Seu, MNAC i Creacions pròpies*

Músiques - *Goigs de la Llum, Els Colors del Metall (Auditori de Barcelona) i Audicions, 1r ESO. Ed. Graó*

Agraïments:

- Ajuntament de Manresa
- Administradors de la Llum
- Amics de La Seu de Manresa
- Associació Misteriosa Llum
- Auditori de Catalunya
- Associació Memòria.cat
- Daniel Hernández Massegú
- Ignasi Torras
- Editorial Zenobita
- ELICS . Serveis Educatius de la Catalunya Central
- Marc Torras, director de l’Arxiu Comarcal de Manresa
- Museu Nacional d’Art de Catalunya
- Servei Educatiu del Museu Comarcal
- Wikiloc
- Woices

EL CAMÍ DE LA LLUM

ITINERARI SONOR PER LA HISTÒRIA DE LA SÈQUIA DE MANRESA



Manresa el 1375 .
Dibuix de Daniel Hernández Massegú
(reservats tots els drets)



Escola Pare Algué . Manresa . Abril de 2012

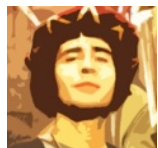
EL CAMÍ DE LA LLUM



PERIODISTA

1

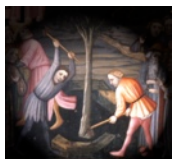
PARC DE LA SEU



BERENGUER
DE
MONTAGUT

2

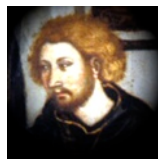
PORTAL DE SANT ANTONI



PAGESOS

3

PLAÇA MAJOR



JAUME
D'AMERGÓS

4

PLAÇA SANT MIQUEL



REI PERE III

5

CRUÏLLA
GUIMERÀ / PASSEIG PERE III

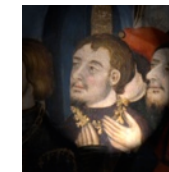


BISBE
GALZERAN
SACOSTA

6

PLAÇA SANT DOMÈNEC

FRA
BERNAT OLLER



BISBE
MIQUEL
DE RICOMÀ



7

ESGLÉSIA DEL CARME



GUILLEM CATÀ

8

CAP DEL REC / PLAÇA MAJOR



MARC TORRAS

9

ARXIU COMARCAL
VIA SANT IGNASI, 40



ESCOLA
PARE ALGUÉ

10

JACINT VERDAGUER, 16