

Preinscripció 2025/2026



Generalitat de Catalunya
**Departament d'Educació
i Formació Professional**



Ajuntament
de Manresa

Manresa, gener de 2025

Dades introductòries

A l'assignació de places del curs 2024-2025

Un 85% de la matrícula a I3 va ser en primera opció

Un 90% de la matrícula a 1r d'ESO va ser en primera opció



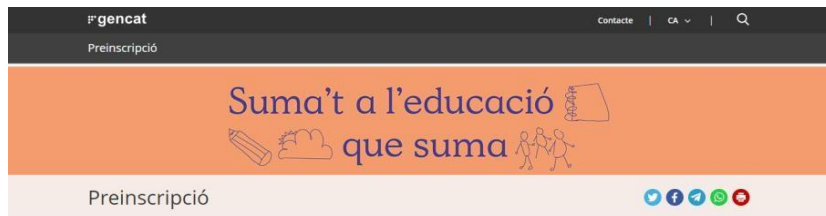
Referències normatives

- **DECRET 11/2021**, de 16 de febrer, de la programació de l'oferta educativa i del procediment d'admissió en els centres del Servei d'Educació de Catalunya.
- **Resolució EDU/XXX/2025**, per la qual s'aproven les normes de preinscripció i matrícula d'alumnes als centres del Servei d'Educació de Catalunya i altres centres educatius, en els diversos ensenyaments sostinguts amb fons públics, per al curs 2025-2026



<https://preinscripcio.gencat.cat/ca/inici/>

<https://www.manresa.cat/web/menu/4356-preinscripcio-escolar>



Oferta educativa a Catalunya



Gencat

Inici	▼
Serveis	▼
Educació	▼
Preinscripció escolar	▲
▶ Informació sobre els centres escolars de Manresa	
▶ Plànol zonificació escolar primària	
▶ Consulta de la zona escolar	
▶ Adscripcions dels centres de primària als centres de secundària	
▶ Xerrades informatives preinscripció 2025-2026	
▶ Jornada de portes obertes centres escolars primària curs 2025-2026	

Preinscripció escolar

- Informació sobre els centres escolars de Manresa
- Plànol zonificació escolar primària
- Consulta de la zona escolar
- Adscripcions dels centres de primària als centres de secundària
- Xerrades informatives preinscripció 2025-2026
- Jornada de portes obertes centres escolars primària curs 2025-2026



Ajuntament de Manresa

1 Col·legi L'Ave Maria

Major, 58
Tel. 93 874 21 61
a8020267@xtec.cat

2 Escola Bages

Sèquia, 55
Tel. 93 874 81 88
a8020127@xtec.cat

3 Escola Les Bases

Puigmal, 16
Tel. 93 624 66 49
a8075244@xtec.cat

4 Col·legi FEDAC Manresa

Nou de Valldaura, 19-21
Tel. 93 872 84 00
a8020140@xtec.cat

5 Escola Flama

Comtes de Barcelona s/n
(Pineda de Bages)
Tel. 93 878 40 20
a8044016@xtec.cat

6 Escola Itaca

C. Sant Cristòfol, 70
Tel. 93 874 85 49
a8064741@xtec.cat

7 Institut Escola Manresa

Muralla St. Francesc, 39
Tel. 93 875 41 78
a8078324@xtec.cat

8 Escola La Font

Sant Cristòfol, 43-45
Tel. 93 874 44 66
a8059755@xtec.cat

9 Col·legi La Salle

La Pau, 109-111
Tel. 93 874 03 51
a8020218@xtec.cat

10 Escola La Sèquia

Camí vell de Santpedor,
36-38
Tel. 93 873 02 99
a8063898@xtec.cat

11 Escola L'Espill

Sant Joan, 51-59
Tel. 93 877 31 19
escola-espill@xtec.cat

12 Col·legi Mare de Déu del Pilar

Sant Joan, 62
Tel. 93 873 04 04
a8020309@xtec.cat

13 Escola Muntanya del Drac

Habitatges Pare Ignasi
Puig, s/n
Tel. 93 875 21 16
a8020012@xtec.cat

14 Col·legi Oms i de Prat

Oms i de Prat, 2
Tel. 93 873 11 00
a8020085@xtec.cat

15 Escola Pare Algué

Mn. Jacint Verdaguer,
16-22
Tel. 93 877 16 89
a8020097@xtec.cat

16 Escola Puigberenguer

Núria, s/n
Tel. 93 878 71 25
a8039318@xtec.cat

17 Escola Renaixença

Pl. Independència, 1
Tel. 93 875 21 15
a8020061@xtec.cat

18 Escola Sant Ignasi

Mestre Albagés, 1-3
Tel. 93 878 71 28
a8020073@xtec.cat

19 Escola Serra i Húnter

Passeig de Sant Jordi de
la Balconada, s/n
Tel. 93 878 71 29
a8038181@xtec.cat

20 Escola Valldaura

Àusias March, 14-18
Tel. 93 872 63 87
a8067600@xtec.cat

21 Escola Vedruna

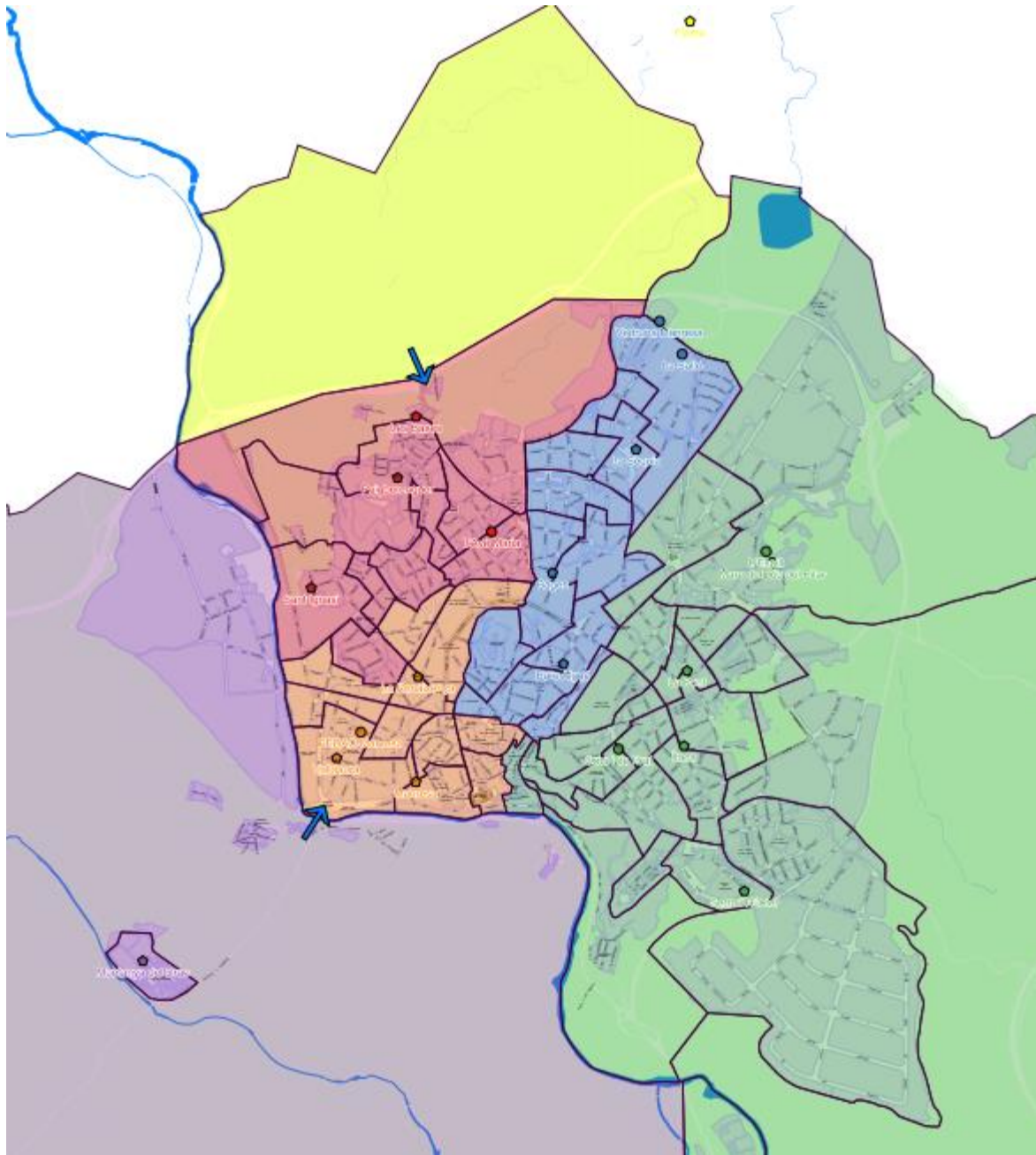
Santa Joaquina, 2-4
Tel. 93 873 99 47
vedrunamanresa@
vedruna.cat

● Centre públic

■ Centre concertat

**Oferta educativa
de Manresa**

Escoles



- Centre públic
- Centre concertat

Oferta educativa de Manresa

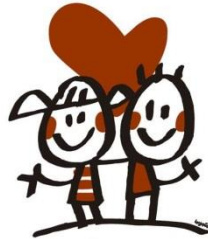
Oferta 2025-26 2n cicle d'educació infantil (I3)

Centre	Grup/línia
Escola Les Bases	1
Escola Puigberenguer	3
Col·legi L'Ave Maria	1
Escola Sant Ignasi	2
	7

Centre	Grup/línia
Escola La Flama	1

Centres de la zona educativa

*eduquem
amb el cor*



*creixem
junts*

ESCOLA SANT IGNASI



escola
Les Bases

Col·legi **l'Ave Maria** Manresa

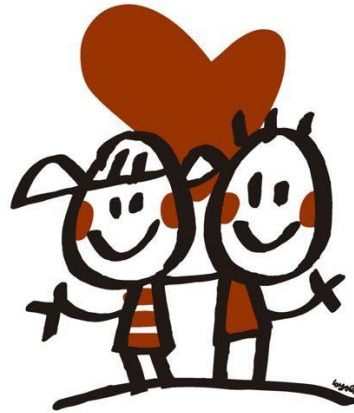


Zona groga



Escola SANT IGNASI

eduquem
amb el cor



veiem
junts

ESCOLA SANT IGNASI

Escola LES BASES



escola
Les Bases

Col·legi L'AVE MARIA



Escola PUIGBERENGUER



Escola LA FLAMA

Centre de la zona groga

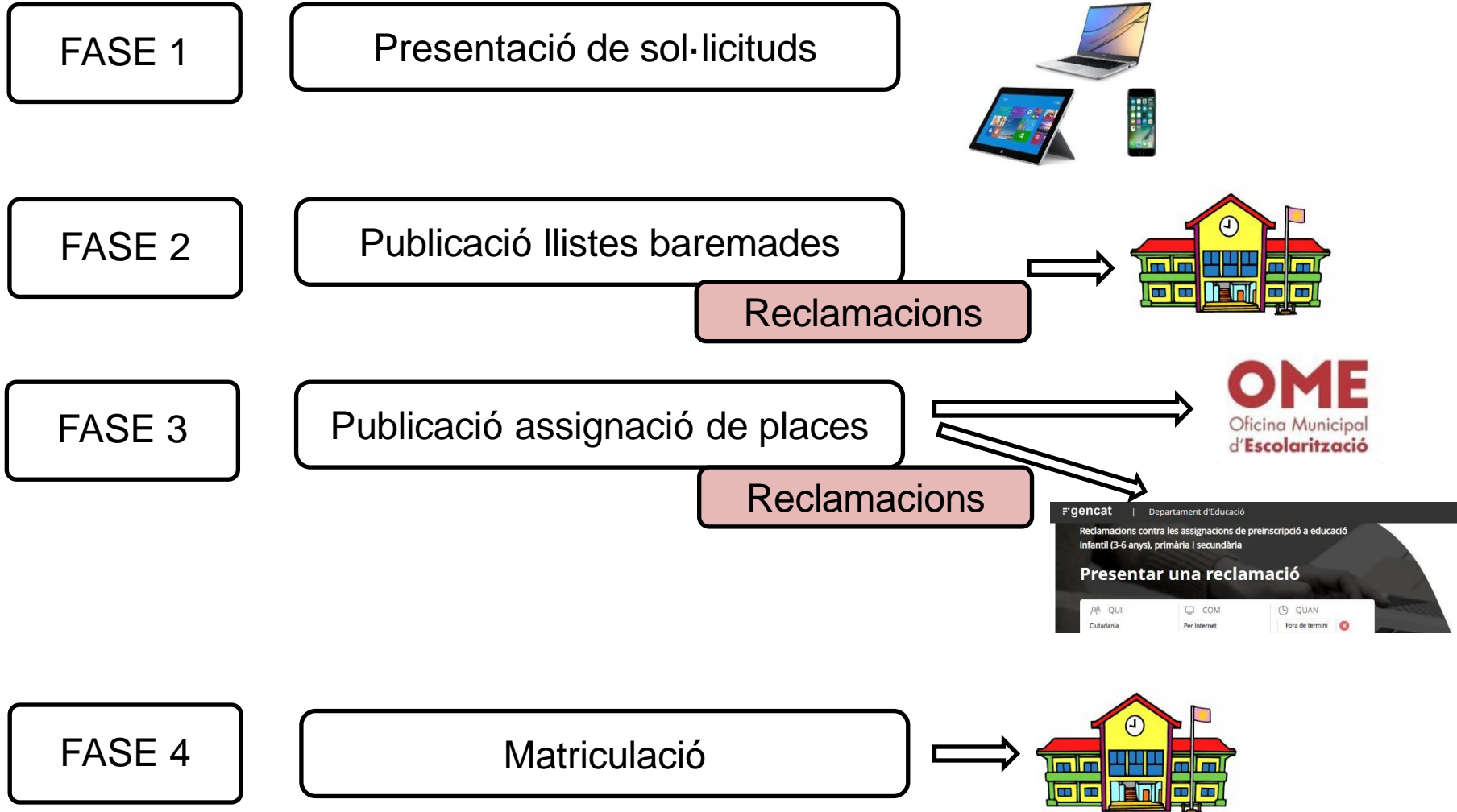


Portes obertes

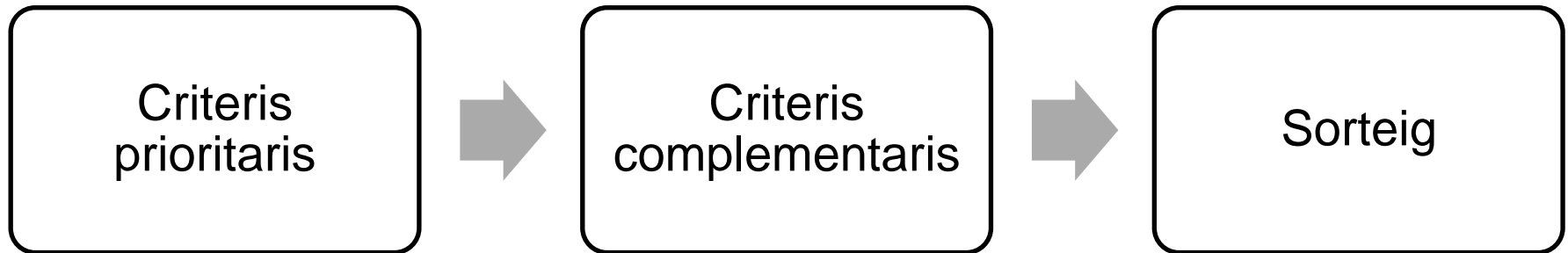
Centre	Dates previstes
Escola Sant Ignasi	Divendres 24 de gener de 15:15h a 17h Dissabte 25 de gener de 10h a 13h Cal demanar cita prèvia
Escola Les Bases	Dimarts 28 de gener de 9:30h a 10:30h i de 15:30h a 16:30h. Dissabte 1 de febrer de 10h a 13h Cal demanar cita prèvia
Escola Ave Maria	Dissabte 25 de gener de 10h a 13h amb cita prèvia Entre setmana visites personalitzades amb cita prèvia (del 27 al 31 de gener)
Escola Puigberenguer	Dijous 30 de gener de 9:30h a 11h i de 15:15h a 16:15h Dissabte 1 de febrer de 10h a 13h Cal demanar cita prèvia

Centre	Dates previstes
Escola La Flama	Dimarts 28 gener a les 17h. Dijous 30 de gener a les 17 h Cal demanar cita prèvia

Procés de preinscripció 2025



criteris de prioritats en l'admissió i barem



Criteris prioritaris



Segons Preinscripció 2024-25

CRITERIS PRIORITARIS	Barem
Existència de germans escolaritzats al centre	50 punts
Proximitat del domicili habitual de l'alumne al centre (ZONES)	30 punts
Si no s'utilitza el domicili es pot utilitzar l'adreça del lloc de treball del pare, la mare, tutor/a, guardador/a de fet, dins zona educativa del centre	20 punts
Domicili en el mateix municipi però no en l'àrea d'influència	10 punts
Renda anual de la unitat familiar	15 punts

criteris complementaris



Segons Preinscripció 2024-25

CRITERIS COMPLEMENTARIS	Barem
Discapacitat alumne/a, pare/mare, tutor/a o germans	15 punts
Quan pare o mare o tutor/a legal treballa en el centre	10 punts
Formar part d'una família nombrosa	10 punts
Formar part d'una família monoparental	10 punts
Pel fet que l'alumne/a hagi nascut en un part múltiple	10 punts
Pel fet que l'alumne/a es trobi en situació acolliment	10 punts
Quan s'acrediti la condició de víctima de violència de gènere o terrorisme	10 punts

SORTEIG

Resoldre les situacions d'empat després d'aplicar els diferents criteris de prioritats.



Orientacions per triar escola



Com tenir informació?

01.

PARLANT I
ESCOLTANT EL
PARER D'ALTRES
PERSONES

02.

DEIXANT DE
BANDA ELS TEUS
PREJUDICIS

03.

MIRANT ELS
ESPAIS WEB DE
LES ESCOLES

04.

VISITANT
LES ESCOLES
(JORNADES DE PORTES
OBERTES)

Com prendre la decisió?

05.

PENSA EN TOTA
L'ESCOLARITAT
DEL TEU FILL



06.

COMPARA LA
INFORMACIÓ
AMB ELS TEUS
CRITERIS

07.

LA TEVA OPCIÓ I
LA DE LES ALTRES
FAMÍLIES



08.

PREN-TE TEMPS
I, FINALMENT,
FES LES TEVES
OPCIÓNS

Contextualitzar mesures lluita contra la segregació

Per què és bo reduir la segregació escolar?

Millora de resultats acadèmics del conjunt, més cohesió social.

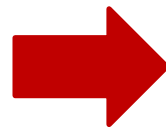
Què s'ha fet?

- Reserva i distribució equitativa d'alumnat vulnerable i ordinari a tots els centres
- Més informació a les famílies (xerrades i llibret)
- Coordinació portes obertes
- Zones escolars
- Grups singulars.

Grups singulars

Art.61 del Decret 11/2021 preveu la possibilitat que el director dels serveis territorials faci una oferta de places singular en els cursos inicials en centres amb una concentració d'alumnat amb NEE-B, adreçades a grups de sol·licitants, com a mesura excepcional per fomentar la demanda heterogènia i revertir la situació de segregació en aquests centres.

Per exemple, un grup de famílies pot fer la preinscripció en grup en un centre més complex.



OME
Oficina Municipal
d'Escolarització



Generalitat de Catalunya
**Departament
d'Educació**

Oferta grups singulars

Zona vermella:

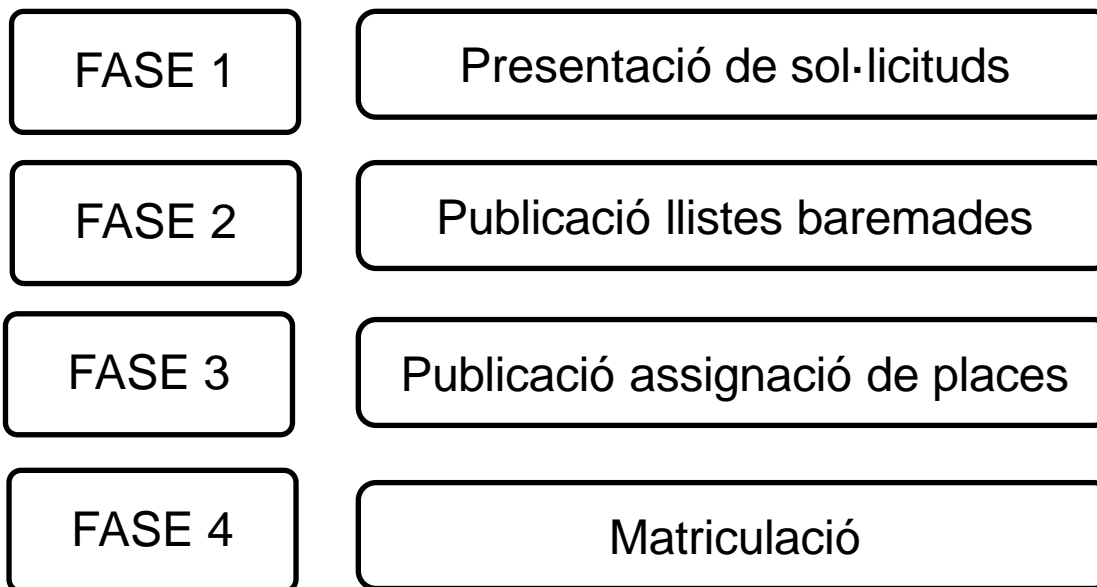
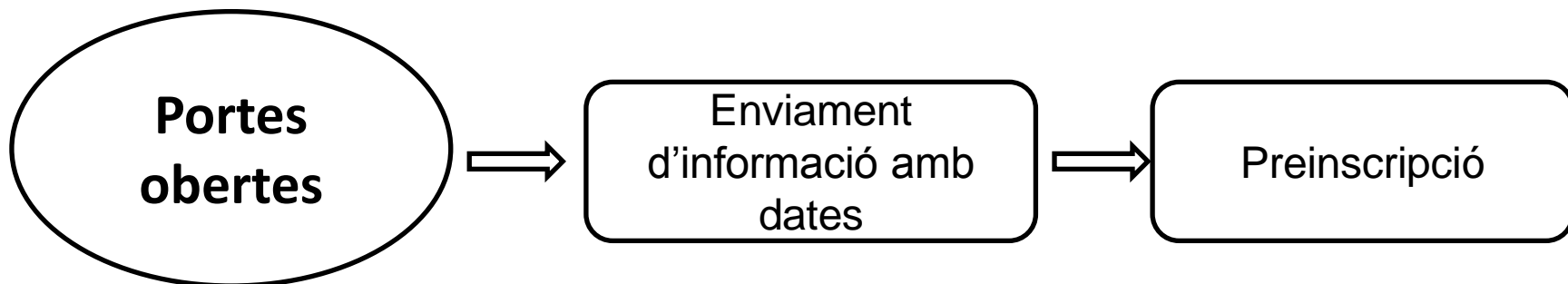
Escola Sant Ignasi

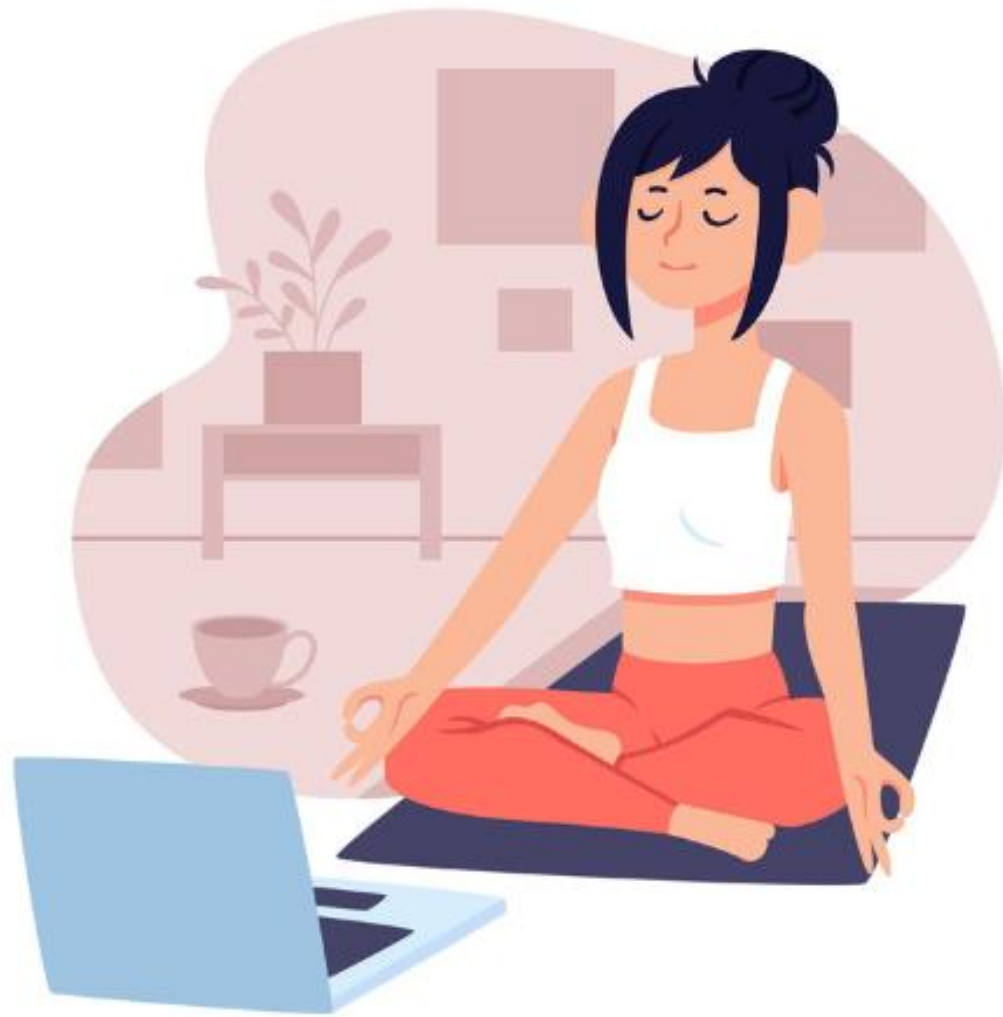
Oferta grups singulars



**Dimecres 5 de febrer
18.00h
Sala d'actes INS Lluís de Peguera**

Procés de preinscripció 2025





Dubtes i qüestions

