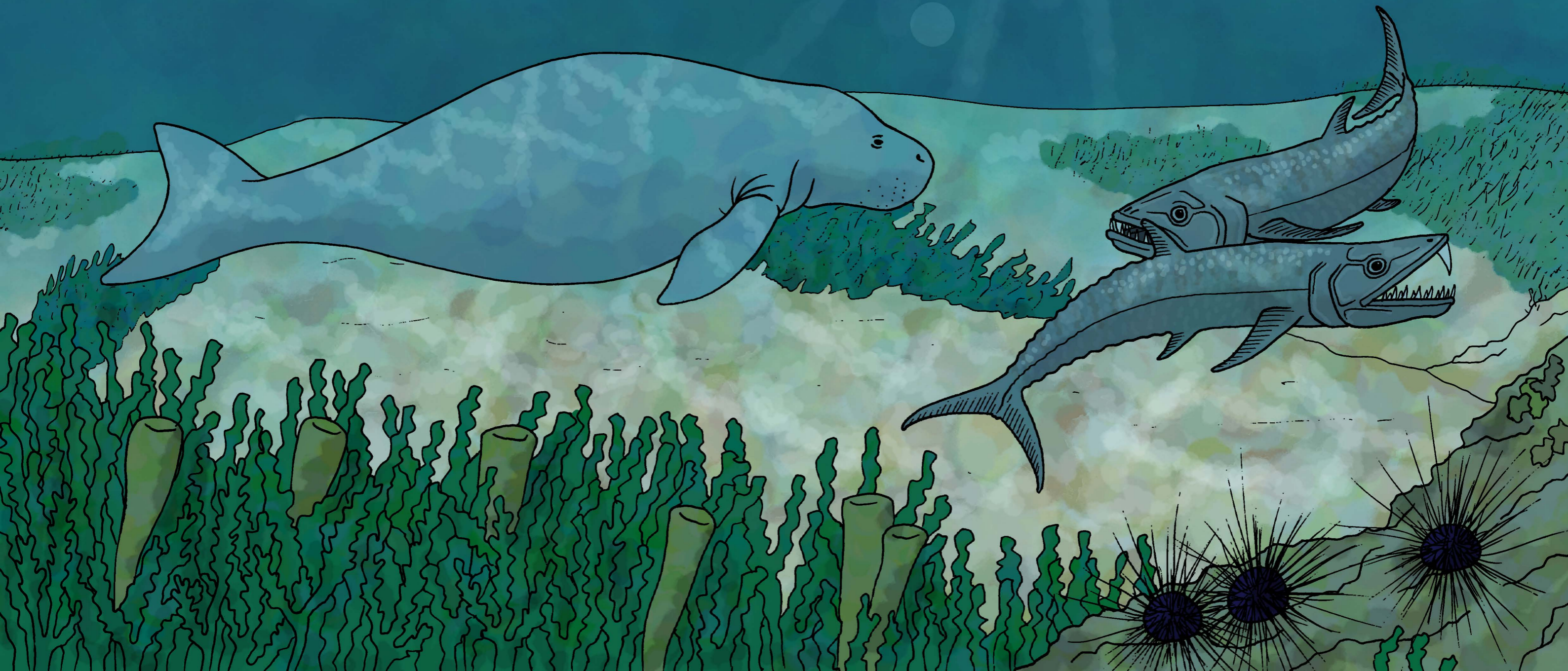


## 2. EL PAISATGE CANVIA

Can Poc Oli fa 40 milions d'anys



## 2. EL PAISATGE CANVIA

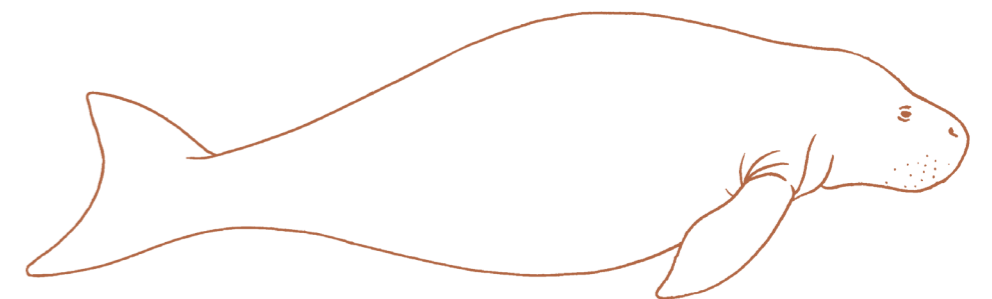
Can Poc Oli fa 40 milions d'anys

Fa 40 milions d'anys, l'espai que avui és Can Poc Oli estava submergit sota el mar. Era un mar llarg i estret, que ocupava, aproximadament, el recorregut actual del riu Ebre: estava obert a l'oceà Atlàntic i arribava, més o menys, a la comarca del Bages. En el fons del mar s'acumulaven grans quantitats de sediments procedents dels rius<sup>1</sup>.

A la il·lustració es mostra el que es devia veure aleshores des de l'aparcament de la discoteca: al fons, la petita serra, encara en formació pels sediments marins; en primer pla, un sireni (*Prototherium ausetanum*); i a la seva dreta dos seitons de dents de sabre (*Clupeopsis straeleni*). També es veuen un nàutil (*Nautilus*), eriçons marins i plantes angiospermes entre les roques.

---

1. Per a més informació, treballeu la Maleta del Geoparc, Ajuntament de Manresa.



## 2. EL PAISATGE CANVIA

Can Poc Oli fa 100.000 anys, durant el plistocè superior

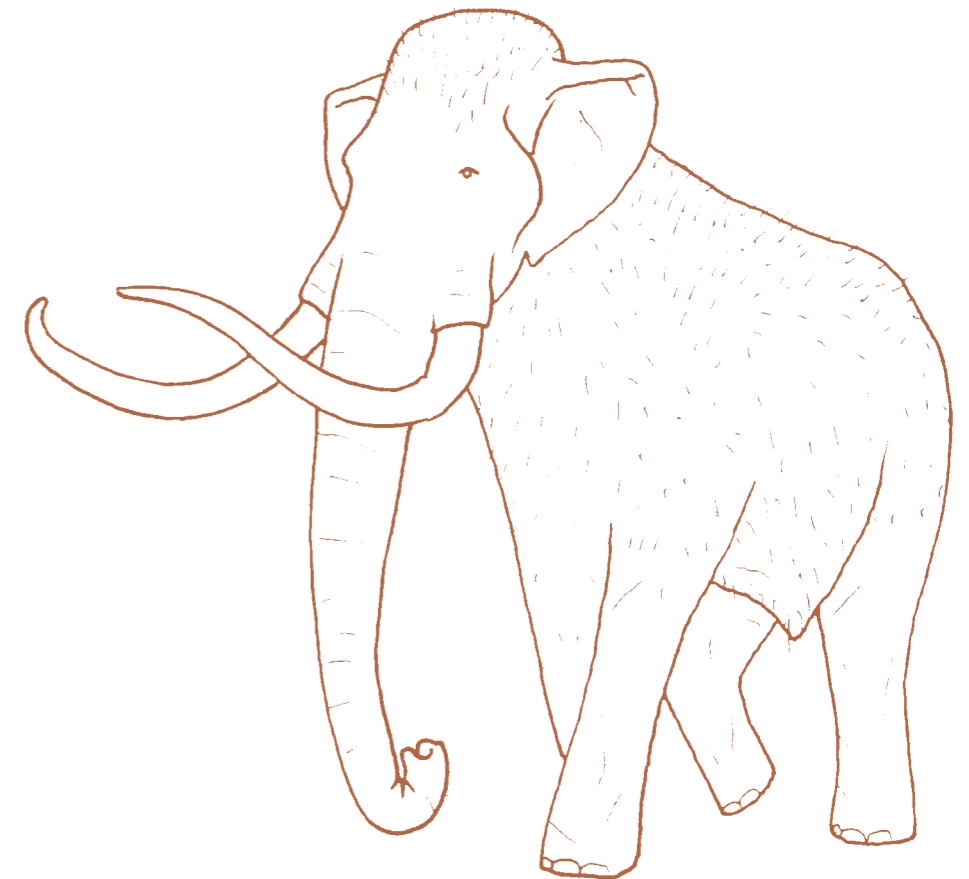


## 2. EL PAISATGE CANVIA

**Can Poc Oli fa 100.000 anys, durant el plistocè superior**

El plistocè és el període geològic que va començar fa 1,8 milions d'anys. Durant la darrera etapa del plistocè, anomenada plistocè superior, fa uns 100.000 anys, van tenir lloc diversos períodes glacials al planeta. En aquell moment, a la Catalunya central el paisatge era glaçat i hi van viure mamuts i també hienes i lleons de les cavernes, entre moltes altres espècies actualment extingides.

A la il·lustració es mostra el que es devia veure aleshores des de l'aparcament de la discoteca: la petita serra al davant, ara ja amb la mateixa orografia que l'actual; en primer pla tres mamuts, a la dreta un lleó de les cavernes intentant caçar-ne algun i, de fons, un grup de hienes de les cavernes. La vegetació és escassa i està formada sobretot per coníferes.



## 2. EL PAISATGE CANVIA

Can Poc Oli durant el paleolític superior, fa 15.000 anys



## 2. EL PAISATGE CANVIA

Can Poc Oli durant el paleolític superior, fa 15.000 anys

Al paleolític superior els humans tenien un estil de vida nòmada. Encara no havien descobert l'agricultura i es desplaçaven d'un lloc a l'altre per buscar menjar: plantes, fruits i arrels, i animals que caçaven o pescaven. Es refugiaven temporalment en coves naturals i, més tard, en cabanes fetes amb pells i troncs de fusta.

A la il·lustració es mostra el que es devia veure aleshores des de l'antic aparcament de la discoteca: un grup d'humans fan les feines del dia a dia; recol·lecten fruits, elaboren eines sota una cabana temporal, tenen cura dels nadons, etc.

En primer pla, es veuen dos homes, equipats amb eines fetes per ells, que estan planejant caçar un cérvol. La vegetació de l'entorn és un bosc madur i dens, amb espais de clariana que s'han creat gràcies als herbívors, els incendis o altres pertorbacions naturals, per exemple ventades i nevades.



## 2. EL PAISATGE CANVIA

Can Poc Oli pels volts de l'any 1900



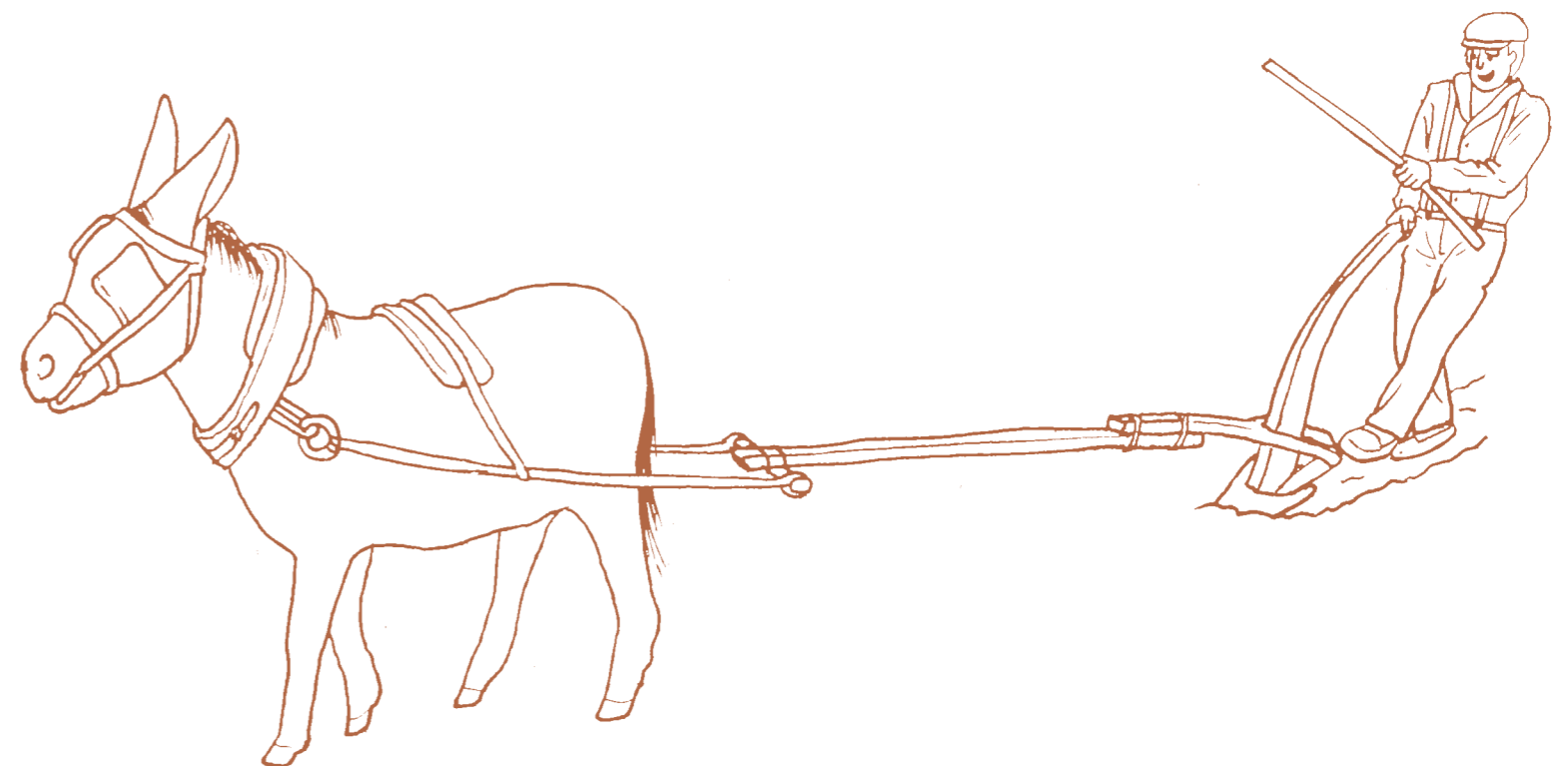
## 2. EL PAISATGE CANVIA

Can Poc Oli pels volts de l'any 1900

L'aparició de l'agricultura fa uns 10.000 anys va revolucionar l'estil de vida dels humans i va originar grans canvis en el paisatge. A poc a poc, les comunitats humanes van passar d'estar molt integrades a la natura, com una espècie més, a dominar-la i modificar-la per al seu benefici. Amb aquest canvi les societats es van fer sedentàries, es van establir en llars fixes i van crear pobles i ciutats, fins a l'època actual.

A la il·lustració es mostra el que es devia veure aleshores des de l'antic aparcament de la discoteca l'any 1900. S'observa com la major part de la superfície que abans ocupaven els boscos ara han estat convertides en camps de conreu i feixes. Les diferents parcel·les eren finques privades, on els cultius eren els habituals del pla del Bages, cultius tradicionals mediterranis com ara el blat, la vinya, els ametllers i l'olivera

En primer pla veiem un pagès que llaura la terra amb la mula i l'arada i, al fons, l'hostal de Can Poc Oli en funcionament. Sembla ser que la mestressa de l'hostal era una mica garrepa i servia poc oli amb el menjar, i d'aquí li hauria vingut el malnom.





## 2. EL PAISATGE CANVIA

Can Poc Oli l'any 2001, una nit de cap de setmana



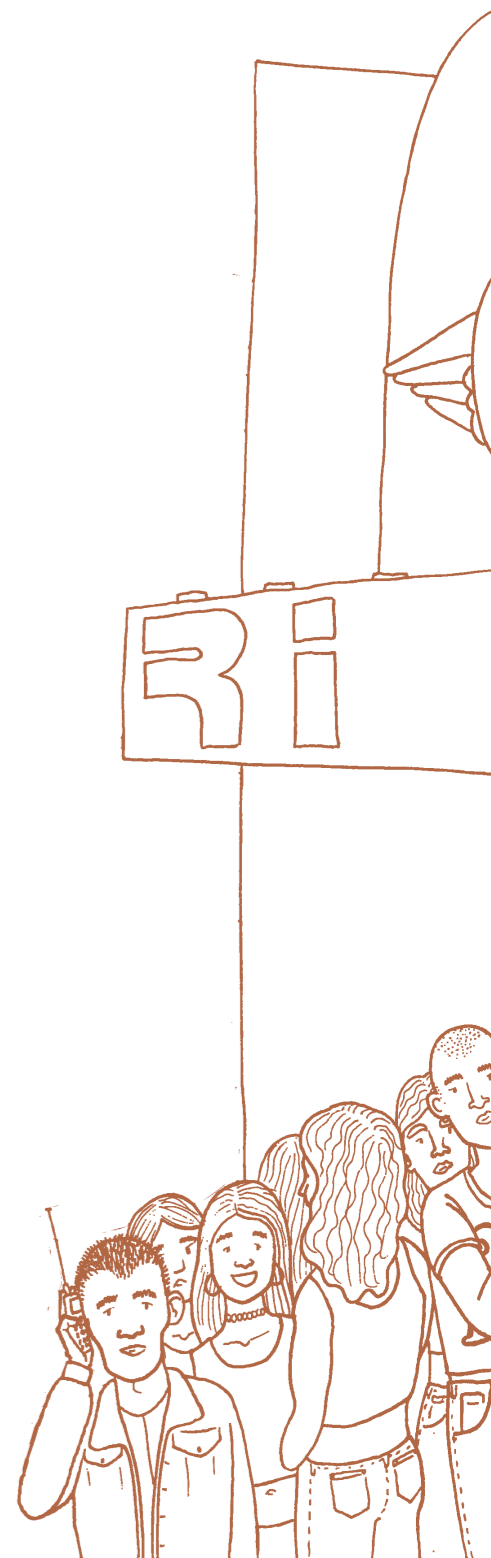
## 2. EL PAISATGE CANVIA

Can Poc Oli l'any 2001, una nit de cap de setmana

La dècada de 1970 es construeixen a la finca de Can Can Poc Oli una discoteca i un gran aparcament. La discoteca va anar canviant de propietaris i de nom — Kronos, Central Manresa— fins la darrera etapa, corresponent a l'anomenada “Pont Aeri Manresa”, que va obrir el juliol de 2000 per tancar el desembre de 2001.

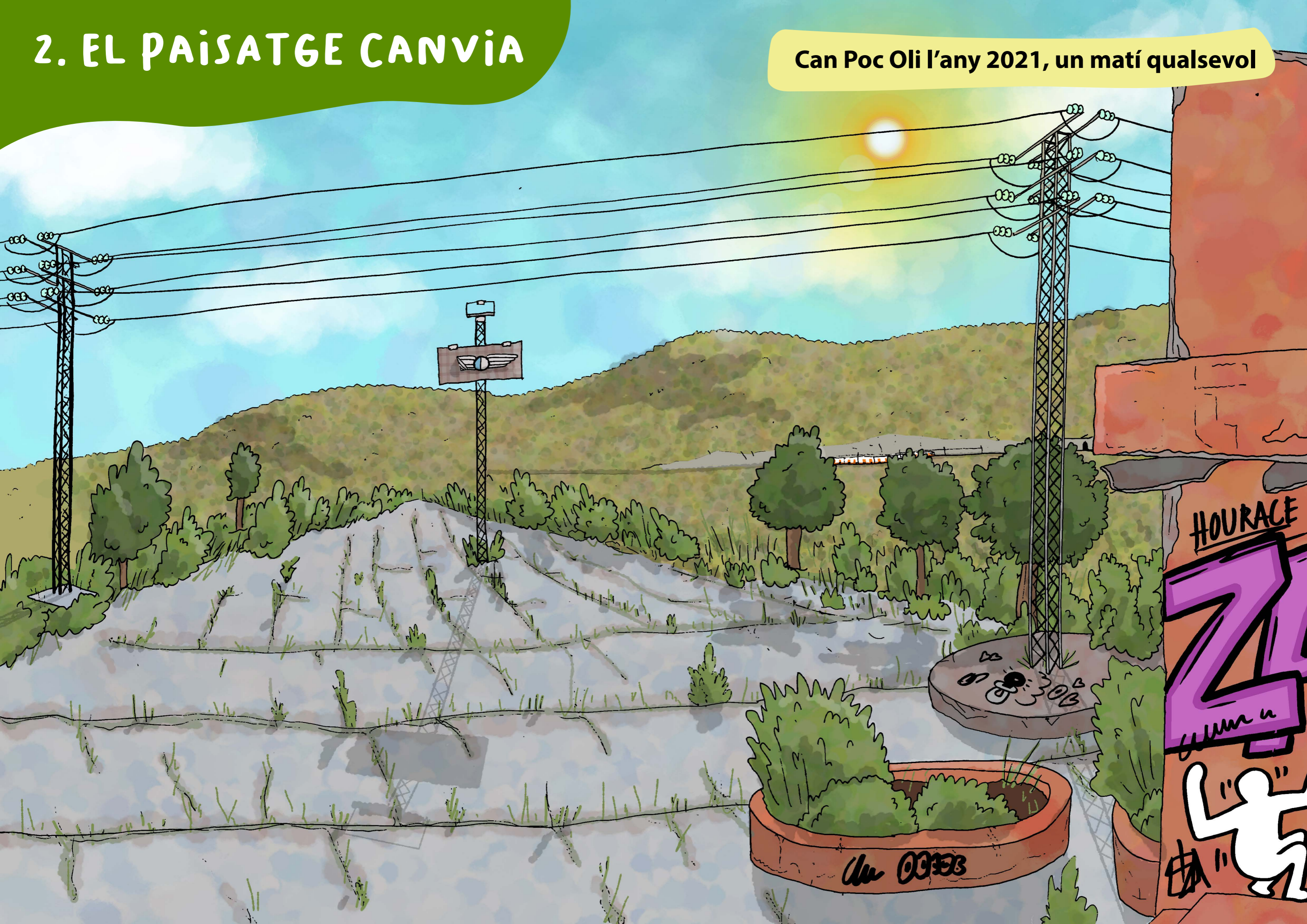
A la il·lustració es mostra el que es devia veure des de l'aparcament de la discoteca l'any 2001, durant una nit de cap de setmana. S'observa el gran aparcament ple de cotxes, que sovint arribaven a sobrepassar la zona asfaltada, la torre publicitària de “Pont Aeri” presidint l'espai i un munt de gent fent cua per entrar a la discoteca.

Veiem també les torres elèctriques i els cables que creuen el cel, així com la vegetació que ha crescut en les zones on ha pogut fer-ho.



## 2. EL PAISATGE CANVIA

Can Poc Oli l'any 2021, un matí qualsevol



## 2. EL PAISATGE CANVIA

Can Poc Oli l'any 2021, un matí qualsevol

Des del tancament de la discoteca, l'any 2001, l'espai va quedar en desús i finalment va passar a ser propietat de la ciutat de Manresa.

L'any 2021, a la vista de l'interès natural de Can Poc Oli i la seva qualificació urbanística com a zona verda, l'Ajuntament de Manresa hi planteja un projecte innovador de conservació de la natura, seguint la tendència del *rewilding* o renaturalització.

A la il·lustració es mostra el que es veia des de l'antic aparcament l'any 2021. S'observa un espai deixat i degradat, amb la presència de l'edifici de la discoteca en mal estat, amb l'asfalt esquerdat del que havia sigut un gran aparcament i amb el senyal publicitari encara present a l'espai, recordant el que havia sigut i ja no era.

S'observa com la vegetació comença a ressorgir de l'asfalt i a recuperar el terreny que fa molts anys havia protagonitzat.

