

## Qui pot fer la sol·licitud:

Famílies amb infants nascuts entre l'1 de gener de 2021 i el 15 de maig de 2023.

## Llars d'infants públiques (municipals i de la Generalitat):

La preinscripció, de manera presencial, es fa centralitzada a la Secció d'Ensenyament o, telemàticament, a través del web municipal. Només es pot fer una única sol·licitud posant els centres per ordre de preferència

## Dates:

**De manera telemàtica:** del 5 al 15 de maig a través de [www.manresa.cat/preinscripcio-llars-infants-maig](http://www.manresa.cat/preinscripcio-llars-infants-maig)

**De manera presencial:** del 9 al 12 de maig a la Secció d'Ensenyament, sempre d'acord amb la data i hora concertada prèviament entre el 3 i el 8 de maig a través de [www.manresa.cat/citaprevia](http://www.manresa.cat/citaprevia)

## Llars d'infants privades:

Cal fer la sol·licitud directament a cada escola.

## Per a més informació sobre la preinscripció:

Ajuntament de Manresa - Secció d'Ensenyament  
Ctra. Vic, 16 (Edifici Infants)  
93 875 24 85 / 93 875 24 87

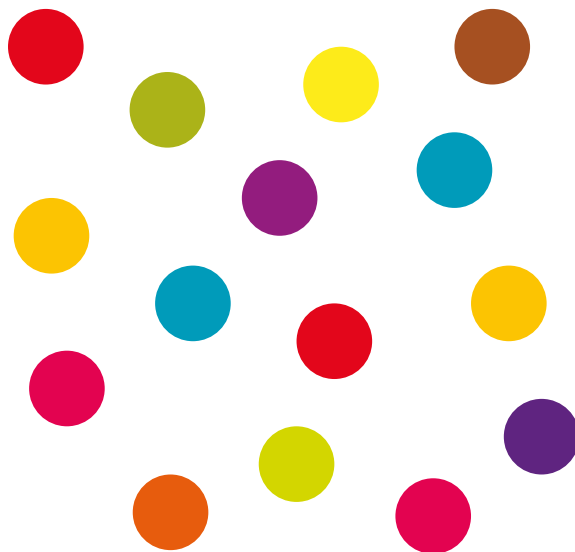
A la web

[www.manresa.cat/preinscripcio-llars-infants-maig](http://www.manresa.cat/preinscripcio-llars-infants-maig)



[llarsdinfantsmanresa](https://www.instagram.com/llarsdinfantsmanresa)

Objectiu de Desenvolupament Sostenible relacionat:



## El teu fill o filla ha de començar a la llar d'infants?

Oferta educativa de Manresa

## PREINSCRIPCIÓ 2023-24

# Llars d'infants de Manresa

## LLARS D'INFANTS MUNICIPALS

### **BRESSOLVENT**

*Nivells: 11 / 12*  
Edison, 8-B  
(Pol. Ind. Bufalvent)  
Tel. 93 877 10 37  
bressolvent@suara.coop

### **L'ESTEL**

*Nivells: 11 / 12*  
Carrer del Bruc, 112-114  
Tel. 93 872 20 56  
dir.ebm.estel@peretarres.org

### **LA LLUM**

*Nivells: 11 / 12*  
Sant Antoni Abat, s/n  
Tel. 93 877 67 52  
lallum@suara.coop

### **LA LLUNA**

*Nivells: 10 / 11 / 12*  
Passeig de Sant Jordi  
de la Balconada, s/n  
Tel. 93 877 18 97  
dir.ebm.lalluna@peretarres.org

### **PETIT PRÍncep**

*Nivells: 10 / 11 / 12*  
Avinguda Els Dolors, 33  
Tel. 93 874 90 69  
dir.ebm.petitprincep@peretarres.org

## LLARS D'INFANTS DE LA GENERALITAT DE CATALUNYA

### **L'ESPURNA**

*Nivells: 10 / 11 / 12*  
Plaça Catalunya, 1-2  
Tel. 93 872 63 61  
a8048009@xtec.cat

### **LA GINESTA**

*Nivells: 10 / 11 / 12*  
Concòrdia, s/n  
Tel. 93 874 04 05  
a8048010@xtec.cat

### **PICAROL**

*Nivells: 10 / 11 / 12*  
Viladordis, 5-7  
(Parc de Sant Ignasi)  
Tel. 93 874 22 04  
a8048022@xtec.cat

## LLARS D'INFANTS PRIVADES

### **LA SALLE**

*Nivells: 11 / 12*  
La Pau, 109-111  
Tel. 93 874 03 51  
lasallemanresa@lasalle.cat

### **LITTLE NURSERY**

*Nivells: 10 / 11 / 12*  
Carrasco i Formiguera, 12 baixos 1-2  
Tel. 630 45 49 89  
cristinasolanoboixados@hotmail.com

### **L'ESPILL**

*Nivells: 11 / 12*  
Sant Joan, 51-59  
Tel. 93 877 31 19  
a8043759@xtec.cat  
espillescola@gmail.com

### **UPETITA**

*Nivells: 10 / 11 / 12*  
Avinguda Universitària, 10  
Tel. 93 875 96 05  
upetita@umanresa.cat

### **VEDRUNA MANRESA**

*Nivells: 10 / 11 / 12*  
Santa Joaquina, 2-4  
Tel. 93 873 99 47  
vedrunamanresa@vedruna.cat