

DOCUMENT 2
DOCUMENTACIÓ GRÀFICA



PAL BEACH GESTIÓ, S.A

TÍTOL PROJECTE:
PROJECTE D'URBANITZACIÓ PAUm 040 CALLÚS

REF:
230055 - PU1

SITUACIÓ:
C/ Puigmal, sn
08242 Manresa

DATA:
Juliol 2024

ESCALA:
1/5000

NOM PLÀNOL:
01 Situació i emplaçament

NÚM. PLÀNOL:

01

DIBUIXAT: AVG

REVISAT: DSE

APROVAT: RCO

EDICIÓ:

DATA D'IMPRESSIÓ: 01/07/2024

PL: 3

RAMON COLOMER OFERIL
ARQUITECTE

COLOMER RIFA





REGIM DEL SOL

----- Límit de terme municipal - - - - Límit de sòl urbà

DESENVOLUPAMENT I EXECUCIÓ

----- Pla Parcel·lar
 ----- Pla de Mil·lora Urbana
 ----- Pla Especial Urbanístic
 ----- Polígon d'habitatge d'urbànicitat
 ----- Sòl urbanitzable No Delimitat

CONDICIONS D'ORDENACIÓ I PARÀMETRES

B3-12M Alcària i fondària edificable
 Servici públic planta baixa
 Aparcament
 ESPAI LLIBRE D'ILLA
 Ulls d'edificació
 Ocupació en planta soterrani
 Ocupació en planta soterrani
 Urbànic en continuïtat
 Edificació en planta baixa
 BJ
 Ulls d'edificació
 Abstracció profunditat històrica
 Nova abstracció profunditat
 Línia d'Ordenació indicativa
 Sòl urbà No Consolidat
 Abstracció línia fluvial
 Àmbit protecció territorial

PROTECCIÓ PATRIMONI
 Element catalogat
 Element catalogat comercial
 Element catalogat documental
 Front protegit
 BCI B Cultural Interès Nacional
 BCL B Cultural Interès Local
 BPI B Protecció Urbanística
 BPI Front d'integració ambiental
 MASIES I CASES RURALS
 Edificació principal
 Volums edificatòries annexes
 PROTECCIÓ ARBRES
 EBM
 CEM

SISTEMES

DE COMUNICACIÓ
 A.1 Sistema Vial
 A.1a Xarxa vial territorial
 A.1b Xarxa vial local
 A.1c Xarxa principal de camins rurals
 Reserva vial
 a Recorregut per a vianants
 a1 Espais cívics i places
 a2 Itineraris de vianants
 a3 Passadissos
 A.2 Sistema Ferroviari
 A.3 Estació d'autobusos
 A.4 Aparcaments

DE SERVEIS
 C.1 Tècnics
 C.2 Mediambientals

ESPAIS LLIBRES
 D.1 Parc Territorial
 D.1a Parc del Costaner
 D.1b Parc de l'Aiguja
 D.1c Balçó i costers
 D.2 Parc Urbà
 D.3 Places i jardins urbans
 D.4 De protecció de sistemes

EQUIPAMENTS
 E.1 Educatiu
 E.2 Esportiu
 E.3 Sersal·locauional
 E.4 Cultural
 E.5 De proximitat
 E.6 Administratiu
 E.7 Ajudament i recusat
 E.8 Aniversaris i de leure
 E.9 Urbenístic
 E.10 Social
 E.11 Fires i congressos
 E.12 Furera
 E.13 De reserva
 E.14 Comunitari

HABITATGE DOTACIONAL
 F

FERROVIARI
 Zona de domini públic
 Zona de protecció
 Límit d'edificació
 SIAF Sòl d'habitatge ferroviari
 SIF Reserva sistema ferroviari

PROTECCIÓ SISTEMES
 Zona de servitud
 Línia d'edificació
 Línia protecció paisatgística

PROTECCIÓ SISTEMES
 VARS
 Zona de servitud
 Línia d'edificació
 Línia protecció paisatgística

FERROVIARI
 Zona de domini públic
 Zona de protecció
 Límit d'edificació
 SIAF Sòl d'habitatge ferroviari
 SIF Reserva sistema ferroviari

ZONES: Sòl urbà

RESIDENCIALS
 1.1 Centre històric
 1.2 Àrea central
 1.3 Ordenació tancada
 1.4 Ordenació oberta
 1.5 Ordenació de volums
 1.6 Cases agrupades
 1.7 Cases il·lades

ACTIVITATS ECONÒMIQUES
 2.1 Ordenació tancada
 2.2 Ordenació oberta
 2.3 Ordenació de volums

SERVEIS COMUNITATIS
 3.1 Ordenació tancada
 3.2 Ordenació oberta
 3.3 Zona àrea planejament anterior
 00 Algim d'altre zones 2/3

ZONES: Sòl no urbanitzable

ESPAIS DE FUNCIONALITAT ECOLÒGICA
 10.1 Protecció de corredors ecològics
 10.2 Agroforestal
 10.3 Reserva ecològica en sistemes d'infraestructures

ESPAIS DE PROTECCIÓ PATRIMONIAL AJUNTAMENT DE MANRESA
 11 Balçó i costers
 11.8 Controlador paisatgístic en sistemes d'infraestructures

ESPAIS AGRÍCOLES HOMOGÈNIS
 12.1 Agrícola
 12.2 Agrícola de la sèquia
 12.3 Controlador agrícola en sistemes d'infraestructures

ZONA DE LAGULLA
 13 Agrícola

Ajuntament de Manresa
 Àrea del Territori Oficina del PLA
 Pla d'Ordenació Urbanística Municipal **POUM**
APROVACIÓ DEFINITIVA TR
 JULIOL 2017
O3
 ORDENACIÓ SÒL URBÀ I URBANITZABLE
FULL 6
 DIN A1 1/1000
 DIN A3 1/2000
 1 10 20 30

PAL BEACH GESTIÓ, S.A

TÍTOL PROJECTE:
 PROJECTE D'URBANITZACIÓ PAUm 040 CALLÚS

REF:
 230055 - PU1

SITUACIÓ:
 C/ Puigmal, sn
 08242 Manresa

DATA:
 Juliol 2024

ESCALA:
 1/2500

NOM PLÀNOL:
 02a Ordenació segons planejament vigent

NÚM. PLÀNOL:
 02a

DIBUIXAT: AVG

REVISAT: DSE

APROVAT: RCO

EDICIÓ:

DATA D'IMPRESSIÓ: 01/07/2024

PL: 4

RAMON COLOMER OFERIL
 ARQUITECTE
COLOMER RIFA

- DELIMITACIONS**
- Límit de terme municipal
 - Límit de sòl urbà
 - Àmbit de desenvolupament i execució
 - Línia d'ordenació indicativa
 - Sòl urbà no consolidat
 - Inundació T=10anys
 - Inundació T=100anys
 - Inundació T=500anys
 - Zona de protecció de sistemes
 - Zona de servitud de sistemes
 - Línia d'edificació de sistemes
 - Línia de protecció paisatgística
 - SAF Sòl d'afectació ferroviària
 - SIF Reserva sistema ferroviari
 - Afectació règim fluvial
- CONDICIONS D'EDIFICACIÓ**
- PROTECCIÓ PATRIMONI (PEUPM)
 - Element catalogat
 - Element catalogat comercial
 - Element catalogat nivell documental
 - PROTECCIÓ ARBRES I ARBREDES
 - EBIM
 - CBIM
 - ESPAI LLIURE D'ILLA
 - J Lliure d'edificació
 - SJ Ocupable en planta soterrani
 - BJ Edificable en planta baixa
 - B3 NOMBRE DE PLANTES
 - SERVITUD DE PAS PÚBLIC
- SISTEMES**
- DE COMUNICACIÓ
 - A1 Sistema viari
 - a1 Eixos cívics i places
 - a2 Itineraris de vianants
 - a3 Passatges
 - A2 Sistema ferroviari
 - A3 Sistema d'estació d'autobusos
 - A4 Sistema d'aparcaments
 - D'INFRAESTRUCTURES DE SERVEIS
 - C1 Tècnics
 - C2 Mediambientals
 - ESPAIS LLIURES
 - D1 Parc territorial
 - D2 Parc urbà
 - D3 Places i jardins urbans
 - D4 De protecció de sistemes
 - EQUIPAMENTS
 - E
 - HABITATGE DOTACIONAL
 - F
 - HIDROGRÀFIC
 - H
 - LA SÈQUIA
 - S
 - SISTEMA INDICATIU
 - [X]
- ZONES**
- SÒL URBÀ
 - RESIDENCIALS
 - 1.1 Centre històric
 - 1.2 Àrea central
 - 1.3 Ordenació tancada
 - 1.4 Ordenació oberta
 - 1.5 Ordenació de volums
 - 1.6 Cases agrupades
 - 1.7 Cases aïllades
 - ACTIVITATS ECONÒMIQUES
 - 2.1 Ordenació tancada
 - 2.2 Ordenació oberta
 - SERVEIS COMUNITARIS
 - 3.1 Ordenació tancada
 - 3.2 Ordenació oberta
 - ZONA INDICATIVA
 - [X]
 - RÈGIM D'USOS ZONES 2/3
 - [X]
 - SÒL URBANITZABLE
 - [1] RESIDENCIALS
 - [2] ACTIVITATS ECONÒMIQUES
 - [3] SERVEIS COMUNITARIS
 - SÒL NO URBANITZABLE
 - 10.1 Protecció de corredors ecològics
 - 10.2 Agroforestal
 - ESPAIS DE PROTECCIÓ PAISATGÍSTICA
 - 11 De balcons i costers
 - ESPAIS AGRÍCOLES HOMOGENIS
 - 12.1 Agrícola
 - 12.2 Agrícola de la sèquia
 - 13 ZONA DE L'AGULLA
 - 13 Agulla



--- àmbit



callús
PAU m
40
20
10
0
1/2000
CAL

040
Ajuntament de Manresa
Àrea del Territori
Pla d'Ordenació Urbanística Municipal **POUM**

PAL BEACH GESTIÓ, S.A

TÍTOL PROJECTE:
PROJECTE D'URBANITZACIÓ PAU m 040 CALLÚS

REF:
230055 - PU1

SITUACIÓ:
C/ Puigmal, sn
08242 Manresa

DATA:
Juliol 2024

ESCALA:
1/1500

NOM PLÀNOL:
02b Ordenació segons planejament vigent. Fitxa POUM

NÚM. PLÀNOL:
02b

RAMON COLOMER OFERIL
ARQUITECTE

COLOMER RIFA

DIBUIXAT: AVG

REVISAT: DSE

APROVAT: RCO

EDICIÓ:

DATA D'IMPRESSIÓ: 01/07/2024

PL: 5



Imatge 1



Imatge 2



Imatge 3



Imatge 4



PAL BEACH GESTIÓ, S.A

TÍTOL PROJECTE:
PROJECTE D'URBANITZACIÓ PAUm 040 CALLÚS

REF:
230055 - PU1

SITUACIÓ:
C/ Puigmal, sn
08242 Manresa

DATA:
Juliol 2024

ESCALA:
1/300

NOM PLÀNOL:
03 Topogràfic

NÚM. PLÀNOL:

03

RAMON COLOMER OFERIL
ARQUITECTE

DIBUIXAT: AVG

REVISAT: DSE

APROVAT: RCO

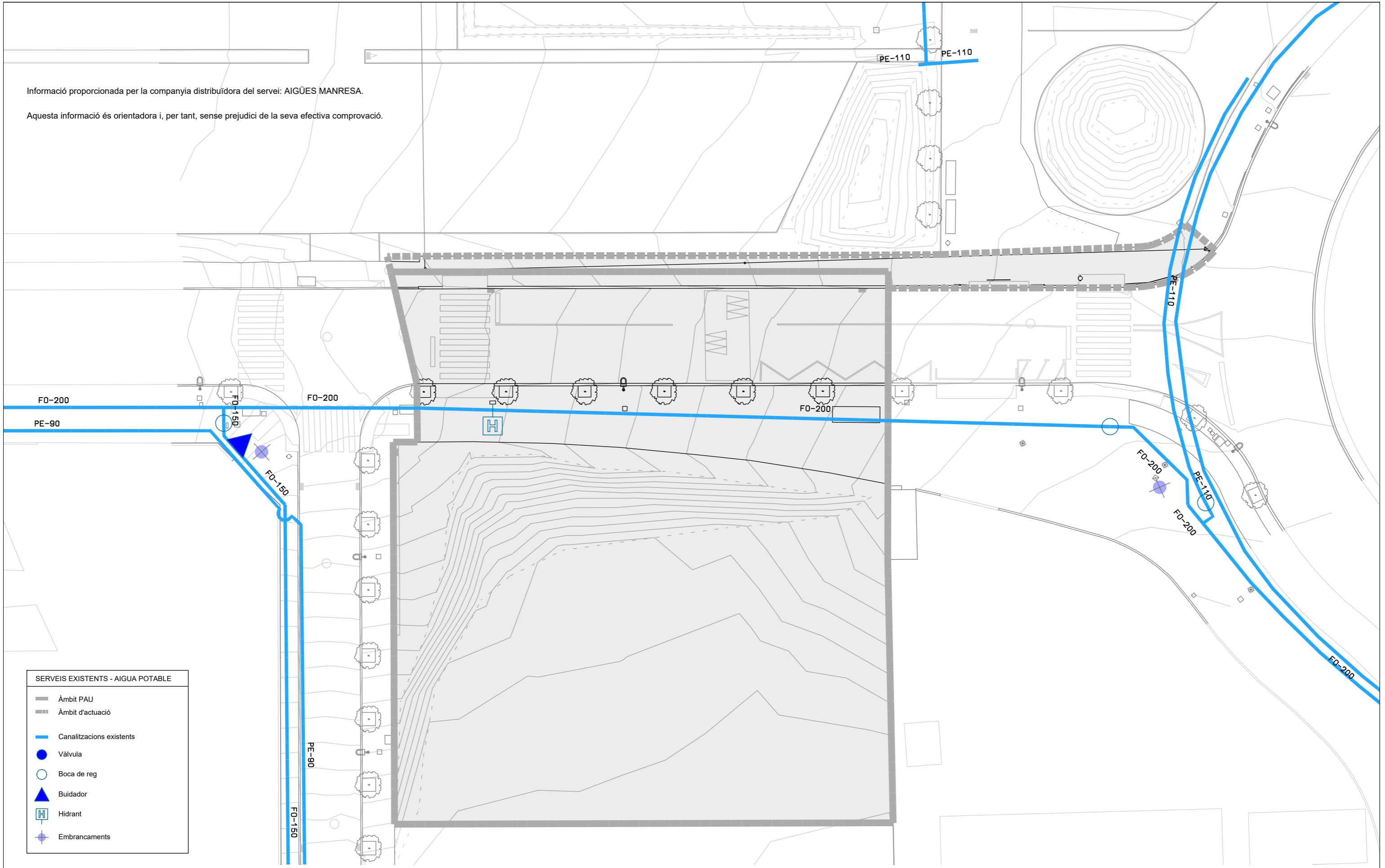
EDICIÓ:

DATA D'IMPRESSIÓ: 01/07/2024

PL: 6

COLOMER RIFA

Informació proporcionada per la companyia distribuïdora del servei: AIGÜES MANRESA.
 Aquesta informació és orientadora i, per tant, sense perjudici de la seva efectiva comprovació.



SERVEIS EXISTENTS - AIGUA POTABLE

	Àmbit PAU
	Àmbit d'actuació
	Canalitzacions existents
	Vàlvula
	Boca de reg
	Buidador
	Hidrant
	Embrancaments

PAL BEACH GESTIÓ, S.A

TÍTOL PROJECTE:
PROJECTE D'URBANITZACIÓ PAUm 040 CALLÚS

REF:
230055 - PU1

SITUACIÓ:
C/ Puigmal, sn
08242 Manresa

DATA:
Juliol 2024

ESCALA:
1/300

NOM PLÀNOL:
04 Estat actual_Serveis - Aigua potable

NÚM. PLÀNOL:

04

DIBUIXAT: AVG

REVISAT: DSE

APROVAT: RCO

EDICIÓ:

DATA D'IMPRESSIÓ: 01/07/2024

PL: 7

RAMON COLOMER OFERIL
ARQUITECTE
COLOMER RIFA



- SERVEIS EXISTENTS - XARXA DE REG**
- Àmbit PAU
 - Àmbit d'actuació
 - Xarxa de reg existent 40mm
 - Xarxa d'aigua potable existent
 - ▣ Comptador
 - Arqueta de registre
 - ▣ Arqueta amb programador
 - Boca de reg
 - ⊙ Goters amb tub 17mm, 3,5L/H

PAL BEACH GESTIÓ, S.A

TÍTOL PROJECTE:
PROJECTE D'URBANITZACIÓ PAUm 040 CALLÚS

REF: 230055 - PU1
SITUACIÓ: C/ Puigmal, sn
08242 Manresa

DATA: Juliol 2024

ESCALA: 1/300

NOM PLÀNOL: 05 Estat actual_Serveis - Xarxa de reg

NÚM. PLÀNOL:

05

DIBUIXAT: AVG

REVISAT: DSE

APROVAT: RCO

EDICIÓ:

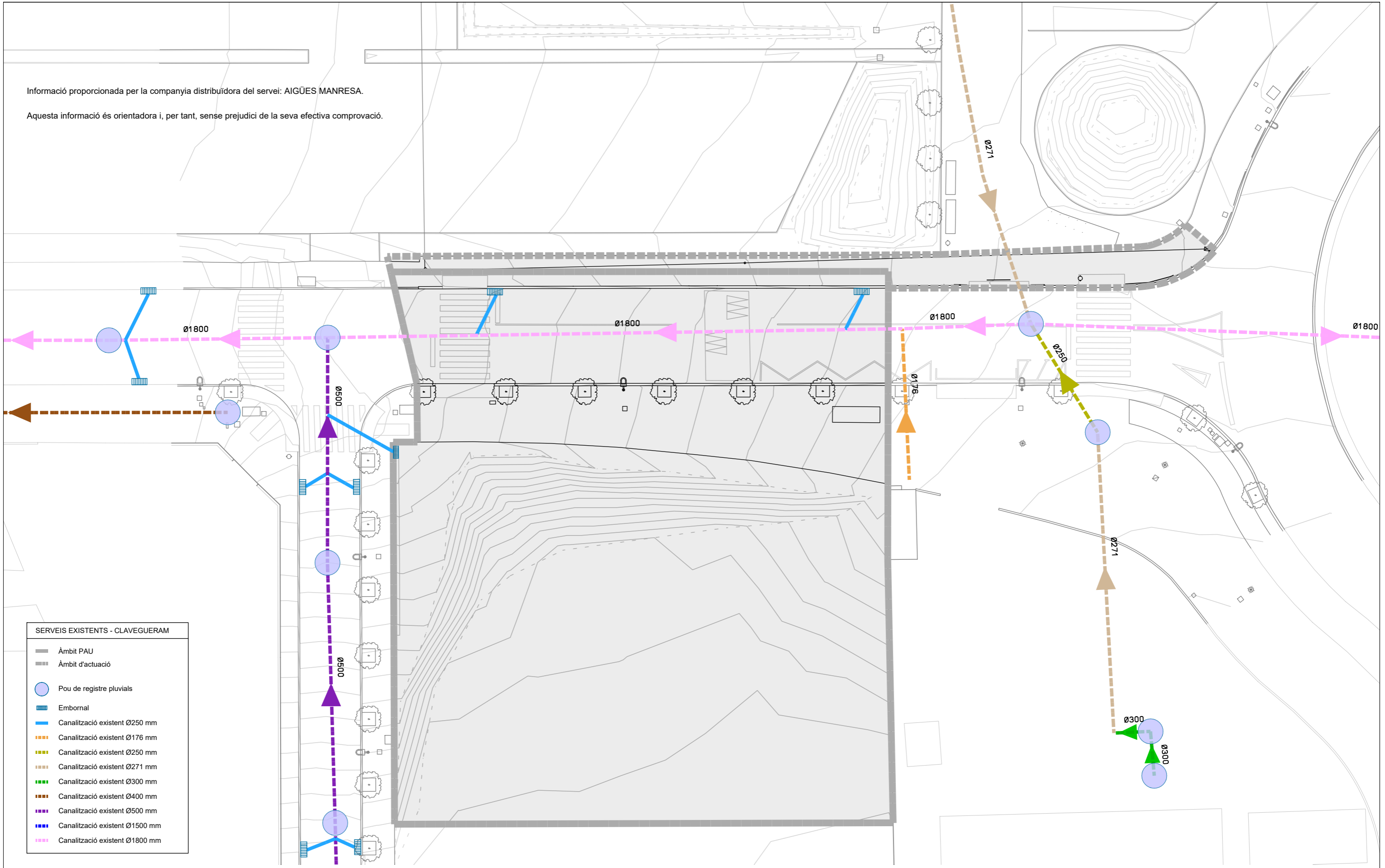
DATA D'IMPRESSIÓ: 01/07/2024

PL: 8



Informació proporcionada per la companyia distribuïdora del servei: AIGÜES MANRESA.

Aquesta informació és orientadora i, per tant, sense perjudici de la seva efectiva comprovació.



- SERVEIS EXISTENTS - CLAVEGUERAM
- Àmbit PAU
 - Àmbit d'actuació
 - Pou de registre pluvials
 - Embornal
 - Canalització existent Ø250 mm
 - Canalització existent Ø176 mm
 - Canalització existent Ø250 mm
 - Canalització existent Ø271 mm
 - Canalització existent Ø300 mm
 - Canalització existent Ø400 mm
 - Canalització existent Ø500 mm
 - Canalització existent Ø1500 mm
 - Canalització existent Ø1800 mm

PAL BEACH GESTIÓ, S.A

TÍTOL PROJECTE:
PROJECTE D'URBANITZACIÓ PAUm 040 CALLÚS

REF:
230055 - PU1

SITUACIÓ:
C/ Puigmal, sn
08242 Manresa

DATA:
Juliol 2024

ESCALA:
1/300

NOM PLÀNOL:
06 Estat actual_Serveis - Clavegueram

NÚM. PLÀNOL:

06

DIBUIXAT: AVG

REVISAT: DSE

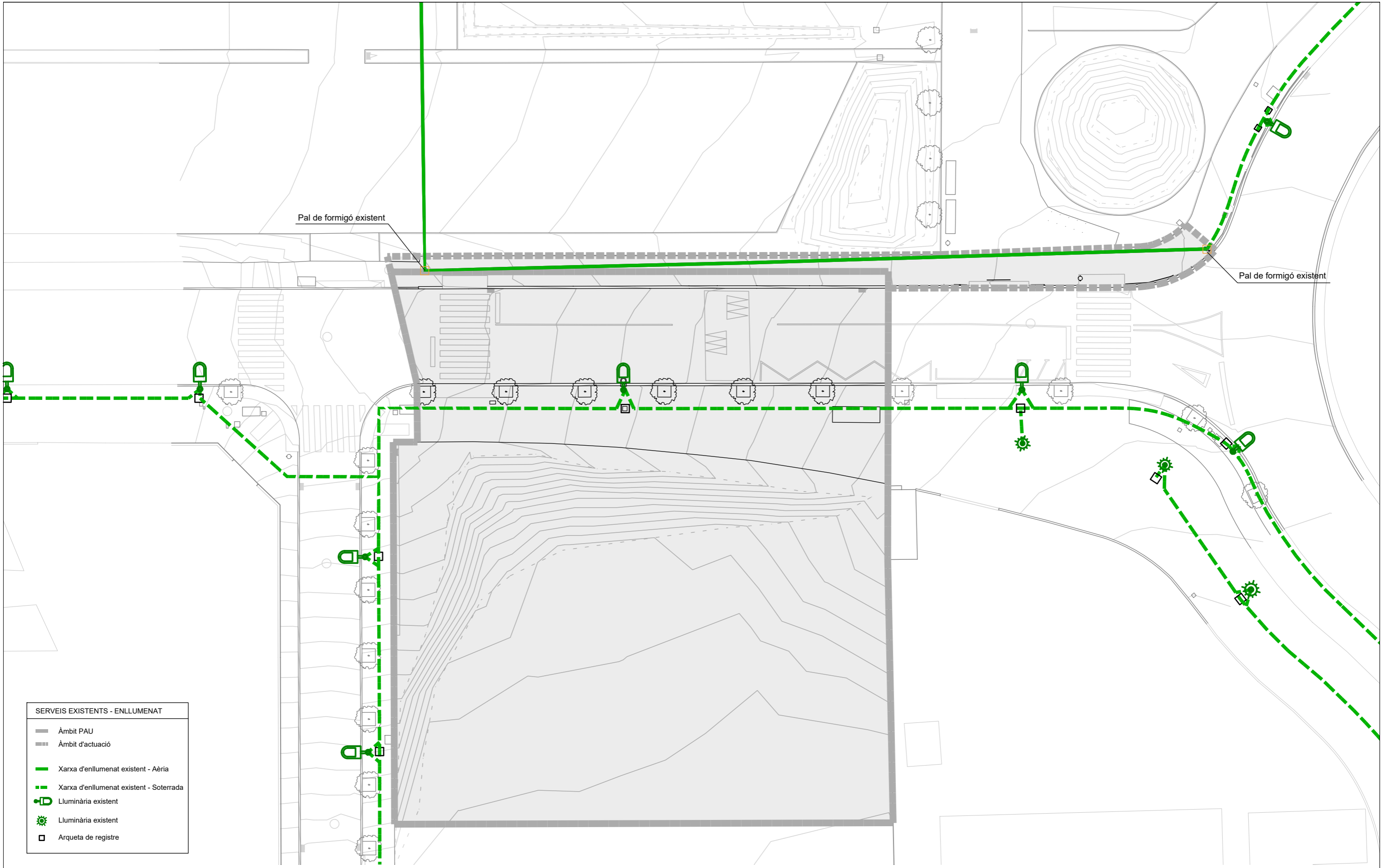
APROVAT: RCO

EDICIÓ:

DATA D'IMPRESSIÓ: 01/07/2024

PL: 9

RAMON COLOMER OFERIL
ARQUITECTE
COLOMER RIFA



Pal de formigó existent

Pal de formigó existent

- SERVEIS EXISTENTS - ENLLUMENAT**
- Àmbit PAU
 - Àmbit d'actuació
 - Xarxa d'enllumenat existent - Aèria
 - Xarxa d'enllumenat existent - Soterrada
 - ☉ Lluminiària existent
 - ☼ Lluminiària existent
 - Arqueta de registre

PAL BEACH GESTIÓ, S.A

TÍTOL PROJECTE:
PROJECTE D'URBANITZACIÓ PAUm 040 CALLÚS

REF:
230055 - PU1

SITUACIÓ:
C/ Puigmal, sn
08242 Manresa

DATA:
Juliol 2024

ESCALA:
1/300

NOM PLÀNOL:
07 Estat actual_Serveis - Enllumenat

NÚM. PLÀNOL:

07

DIBUIXAT: AVG

REVISAT: DSE

APROVAT: RCO

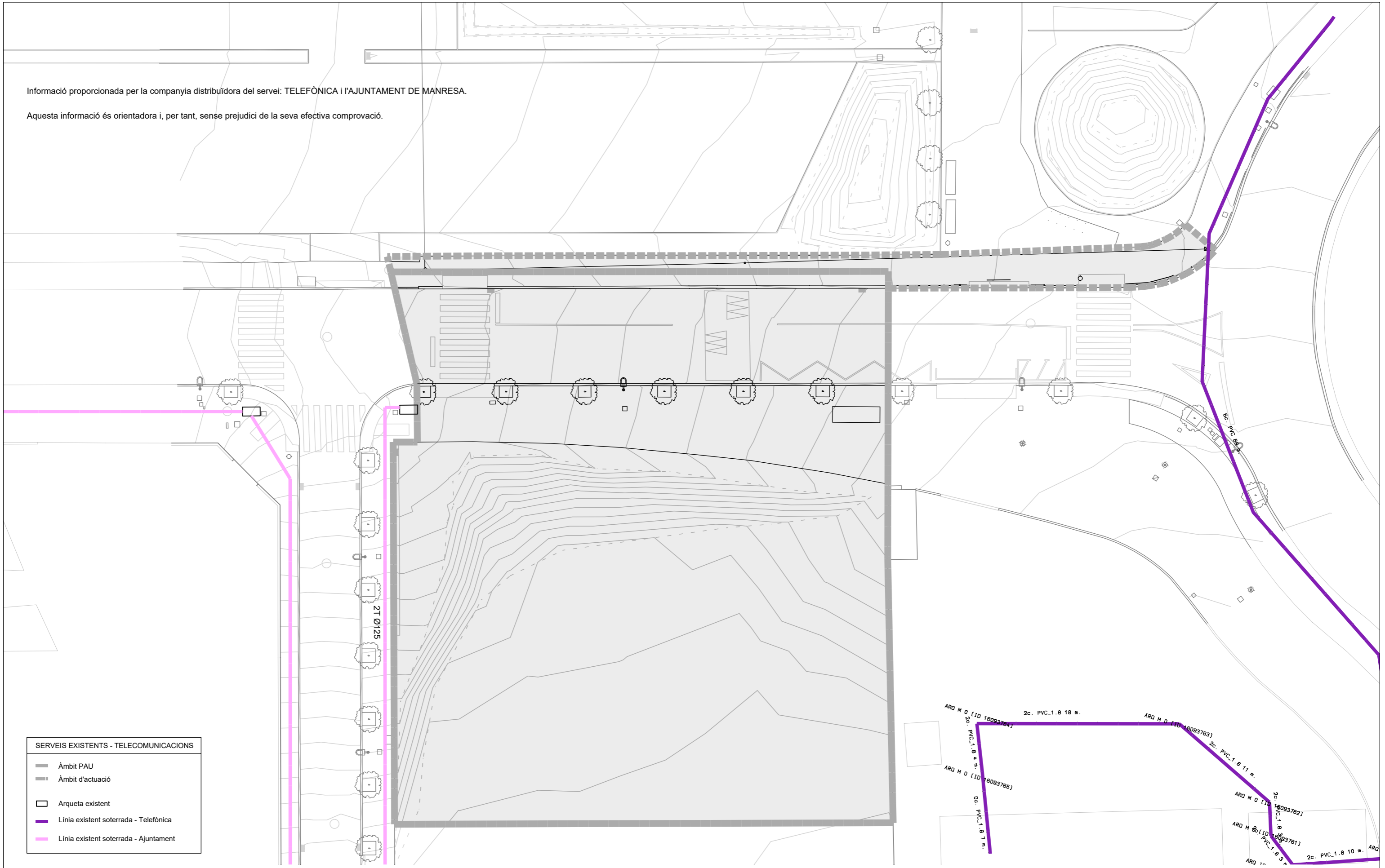
EDICIÓ:

DATA D'IMPRESSIÓ: 01/07/2024

PL: 10

Informació proporcionada per la companyia distribuïdora del servei: TELEFÒNICA i l'AJUNTAMENT DE MANRESA.

Aquesta informació és orientadora i, per tant, sense perjudici de la seva efectiva comprovació.



SERVEIS EXISTENTS - TELECOMUNICACIONS	
	Àmbit PAU
	Àmbit d'actuació
	Arqueta existent
	Línia existent soterrada - Telefònica
	Línia existent soterrada - Ajuntament

PAL BEACH GESTIÓ, S.A

TÍTOL PROJECTE:
PROJECTE D'URBANITZACIÓ PAUm 040 CALLÚS

REF:
230055 - PU1

SITUACIÓ:
C/ Puigmal, sn
08242 Manresa

DATA:
Juliol 2024

ESCALA:
1/300

NOM PLÀNOL:
08 Estat actual_Serveis - Telecomunicacions

NÚM. PLÀNOL:

08

DIBUIXAT: AVG

REVISAT: DSE

APROVAT: RCO

EDICIÓ:





DATA D'IMPRESSIÓ: 01/07/2024

PL: 11

RAMON COLOMER OFERIL
ARQUITECTE
COLOMER RIFA

Informació proporcionada per la companyia distribuïdora del servei: GAS NATURAL.

Aquesta informació és orientadora i, per tant, sense perjudici de la seva efectiva comprovació.

SERVEIS EXISTENTS - GAS	
	Àmbit PAU
	Àmbit d'actuació
	Canalització Pressió Baixa de polietilè
Material	
	Polietilè taronja

PE 160

PAL BEACH GESTIÓ, S.A

TÍTOL PROJECTE:
PROJECTE D'URBANITZACIÓ PAUm 040 CALLÚS

REF:
230055 - PU1

SITUACIÓ:
C/ Puigmal, sn
08242 Manresa

DATA:
Juliol 2024

ESCALA:
1/300

NOM PLÀNOL:
09 Estat actual_Serveis - Gas

NÚM. PLÀNOL:

09

DIBUIXAT: AVG

REVISAT: DSE

APROVAT: RCO

EDICIÓ:

DATA D'IMPRESSIÓ: 01/07/2024

PL: 12

RAMON COLOMER OFERIL
ARQUITECTE
COLOMER RIFA



Informació proporcionada per la companyia distribuïdora del servei: EDISTRIBUCIÓN Redes Digitales S.L.U.

Aquesta informació és orientadora i, per tant, sense perjudici de la seva efectiva comprovació.

SERVEIS EXISTENTS - ALTA/MITJA TENSÍO

- Àmbit PAU
- Àmbit d'actuació
- Línia d'alta i mitja tensió
- E.T

PAL BEACH GESTIÓ, S.A

TÍTOL PROJECTE:
PROJECTE D'URBANITZACIÓ PAUm 040 CALLÚS

REF:
230055 - PU1

SITUACIÓ:
C/ Puigmal, sn
08242 Manresa

DATA:
Juliol 2024

ESCALA:
1/300

NOM PLÀNOL:
10 Estat actual_Serveis - Alta i mitja tensió

NÚM. PLÀNOL:

10

DIBUIXAT: AVG

REVISAT: DSE

APROVAT: RCO

EDICIÓ:

DATA D'IMPRESSIÓ: 01/07/2024

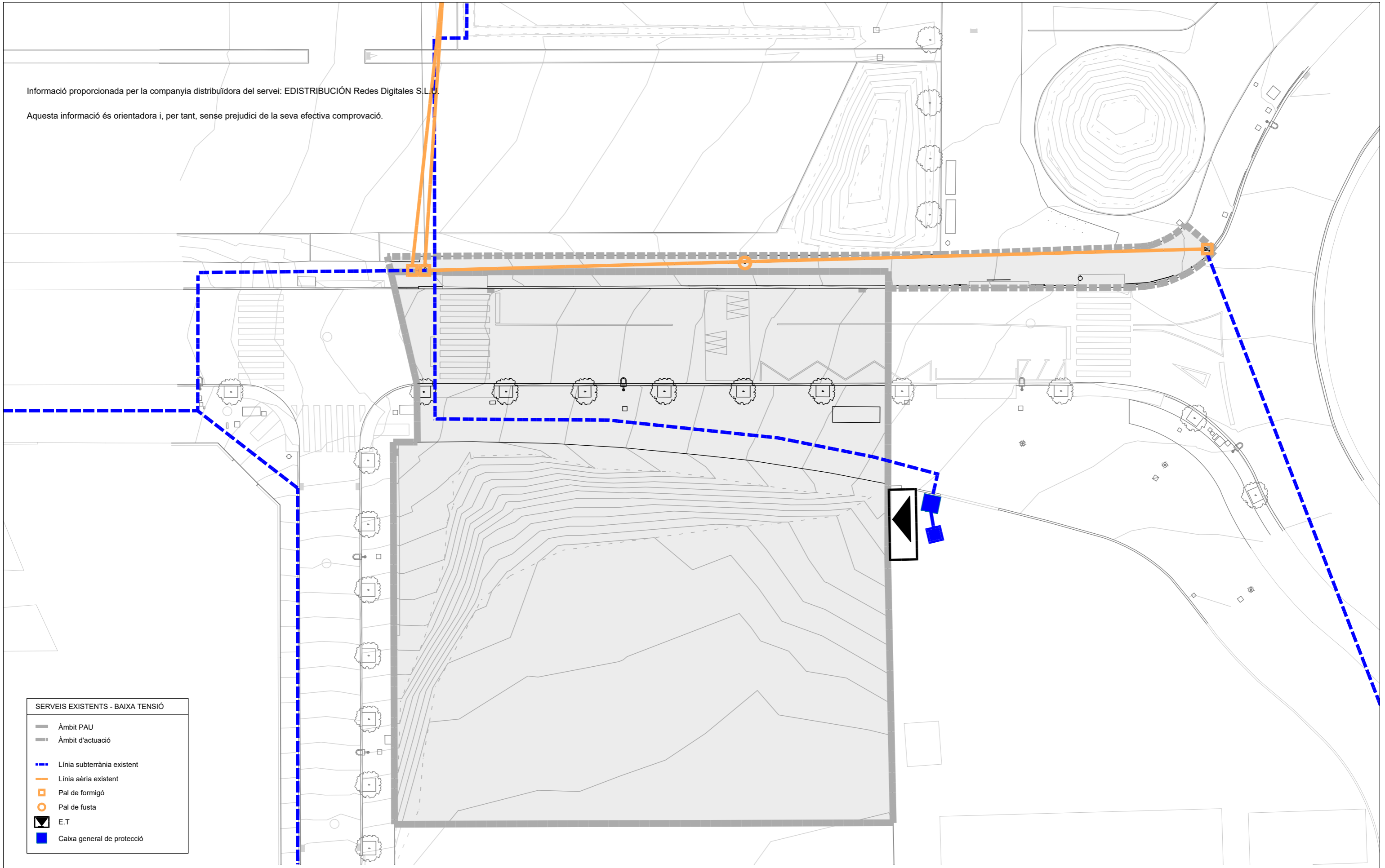
PL: 13

RAMON COLOMER OFERIL
ARQUITECTE

COLOMER RIFA

Informació proporcionada per la companyia distribuïdora del servei: EDISTRIBUCIÓN Redes Digitales S.L.U.

Aquesta informació és orientadora i, per tant, sense perjudici de la seva efectiva comprovació.



SERVEIS EXISTENTS - BAIXA TENSIÓ	
	Àmbit PAU
	Àmbit d'actuació
	Línia subterrània existent
	Línia aèria existent
	Pal de formigó
	Pal de fusta
	E.T
	Caixa general de protecció

PAL BEACH GESTIÓ, S.A

TÍTOL PROJECTE:
PROJECTE D'URBANITZACIÓ PAUm 040 CALLÚS

REF:
230055 - PU1

SITUACIÓ:
C/ Puigmal, sn
08242 Manresa

DATA:
Juliol 2024

ESCALA:
1/300

NOM PLÀNOL:
11 Estat actual_Serveis - Baixa tensió

NÚM. PLÀNOL:

11

DIBUIXAT: AVG

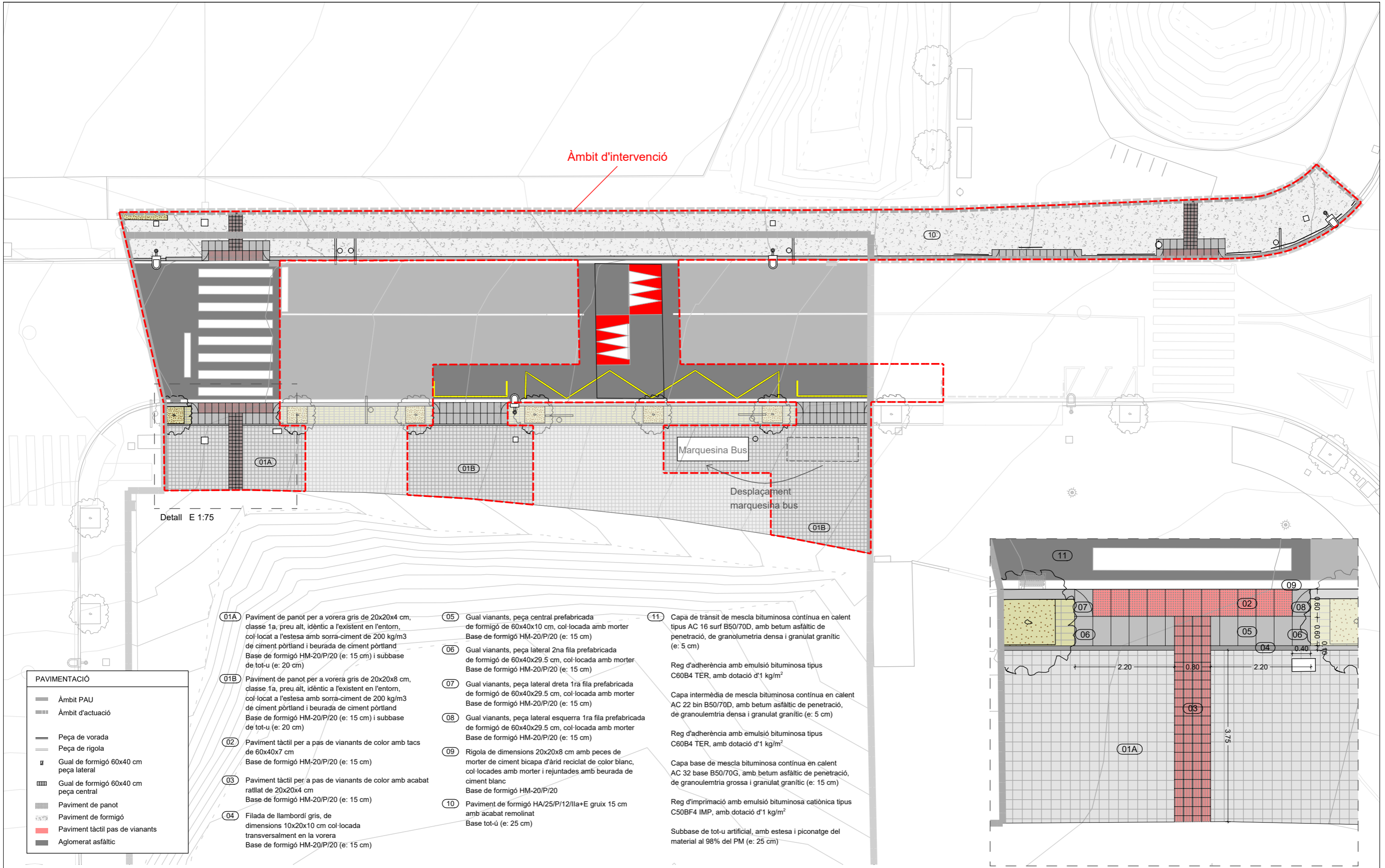
REVISAT: DSE

APROVAT: RCO

EDICIÓ:

DATA D'IMPRESSIÓ: 01/07/2024

PL: 14

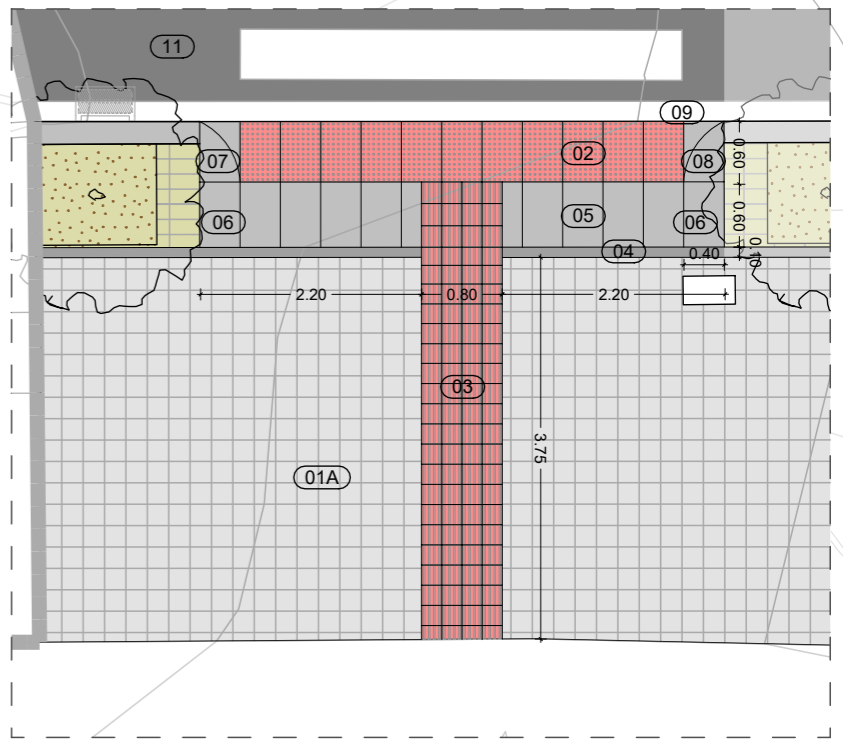


Àmbit d'intervenció

Marquesina Bus

Desplaçament marquesina bus

Detall E 1:75



Detall E 1:75

PAVIMENTACIÓ

- Àmbit PAU
- Àmbit d'actuació
- Peça de vorada
- Peça de rigola
- Gual de formigó 60x40 cm peça lateral
- Gual de formigó 60x40 cm peça central
- Paviment de panot
- Paviment de formigó
- Paviment tàctil pas de vianants
- Aglomerat asfàltic

- 01A** Paviment de panot per a vorera gris de 20x20x4 cm, classe 1a, preu alt, idèntic a l'existent en l'entorn, col·locat a l'estesa amb sorra-ciment de 200 kg/m³ de ciment pòrtland i beurada de ciment pòrtland Base de formigó HM-20/P/20 (e: 15 cm) i subbase de tot-u (e: 20 cm)
- 01B** Paviment de panot per a vorera gris de 20x20x8 cm, classe 1a, preu alt, idèntic a l'existent en l'entorn, col·locat a l'estesa amb sorra-ciment de 200 kg/m³ de ciment pòrtland i beurada de ciment pòrtland Base de formigó HM-20/P/20 (e: 15 cm) i subbase de tot-u (e: 20 cm)
- 02** Paviment tàctil per a pas de vianants de color amb tacs de 60x40x7 cm Base de formigó HM-20/P/20 (e: 15 cm)
- 03** Paviment tàctil per a pas de vianants de color amb acabat ratllat de 20x20x4 cm Base de formigó HM-20/P/20 (e: 15 cm)
- 04** Filada de llambordí gris, de dimensions 10x20x10 cm col·locada transversalment en la vorera Base de formigó HM-20/P/20 (e: 15 cm)
- 05** Gual vianants, peça central prefabricada de formigó de 60x40x10 cm. col·locada amb morter Base de formigó HM-20/P/20 (e: 15 cm)
- 06** Gual vianants, peça lateral 2na fila prefabricada de formigó de 60x40x29.5 cm, col·locada amb morter Base de formigó HM-20/P/20 (e: 15 cm)
- 07** Gual vianants, peça lateral dreta 1ra fila prefabricada de formigó de 60x40x29.5 cm, col·locada amb morter Base de formigó HM-20/P/20 (e: 15 cm)
- 08** Gual vianants, peça lateral esquerra 1ra fila prefabricada de formigó de 60x40x29.5 cm, col·locada amb morter Base de formigó HM-20/P/20 (e: 15 cm)
- 09** Rigola de dimensions 20x20x8 cm amb peces de morter de ciment bicapa d'àrid reciclat de color blanc, col·locades amb morter i rejuntades amb beurada de ciment blanc Base de formigó HM-20/P/20
- 10** Paviment de formigó HA/25/P/12/IIa+E gruix 15 cm amb acabat remolinat Base tot-ú (e: 25 cm)
- 11** Capa de trànsit de mescla bituminosa contínua en calent tipus AC 16 surf B50/70D, amb betum asfàltic de penetració, de granulometria densa i granulat granític (e: 5 cm)
Reg d'adherència amb emulsió bituminosa tipus C60B4 TER, amb dotació d'1 kg/m²

Capa intermèdia de mescla bituminosa contínua en calent AC 22 bin B50/70D, amb betum asfàltic de penetració, de granulometria densa i granulat granític (e: 5 cm)
Reg d'adherència amb emulsió bituminosa tipus C60B4 TER, amb dotació d'1 kg/m²

Capa base de mescla bituminosa contínua en calent AC 32 base B50/70G, amb betum asfàltic de penetració, de granulometria grossa i granulat granític (e: 15 cm)
Reg d'imprimació amb emulsió bituminosa catiònica tipus C50BF4 IMP, amb dotació d'1 kg/m²

Subbase de tot-u artificial, amb estesa i piconatge del material al 98% del PM (e: 25 cm)

PAL BEACH GESTIÓ, S.A

TÍTOL PROJECTE:
PROJECTE D'URBANITZACIÓ PAUm 040 CALLÚS

REF:
230055 - PU1

SITUACIÓ:
C/ Puigmal, sn
08242 Manresa

DATA:
Juliol 2024

ESCALA:
1/200

NOM PLÀNOL:
12 Pavimentació

NÚM. PLÀNOL:

12

DIBUIXAT: AVG

REVISAT: DSE

APROVAT: RCO

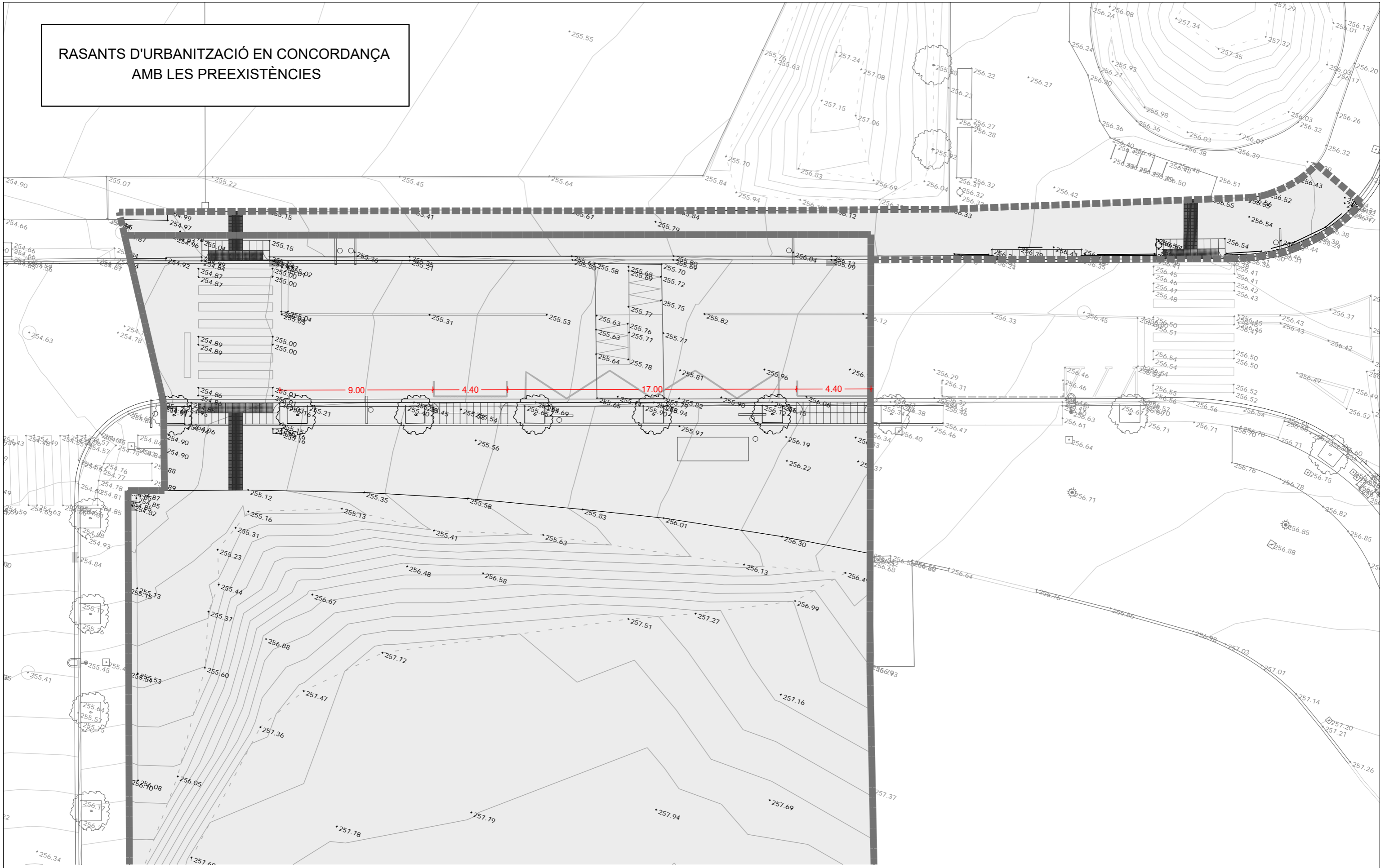
EDICIÓ:

DATA D'IMPRESSIÓ: 01/07/2024

PL: 15

RAMON COLOMER OFERIL
ARQUITECTE
COLOMER RIFA

RASANTS D'URBANITZACIÓ EN CONCORDANÇA
AMB LES PREEXISTÈNCIES



PAL BEACH GESTIÓ, S.A

TÍTOL PROJECTE:
PROJECTE D'URBANITZACIÓ PAUm 040 CALLÚS

REF:
230055 - PU1

SITUACIÓ:
C/ Puigmal, sn
08242 Manresa

DATA:
Juliol 2024

ESCALA:
1/200

NOM PLÀNOL:
13 Rasants i alineacions

NÚM. PLÀNOL:

13

RAMON COLOMER OFERIL
ARQUITECTE

DIBUIXAT: AVG

REVISAT: DSE

APROVAT: RCO

EDICIÓ:

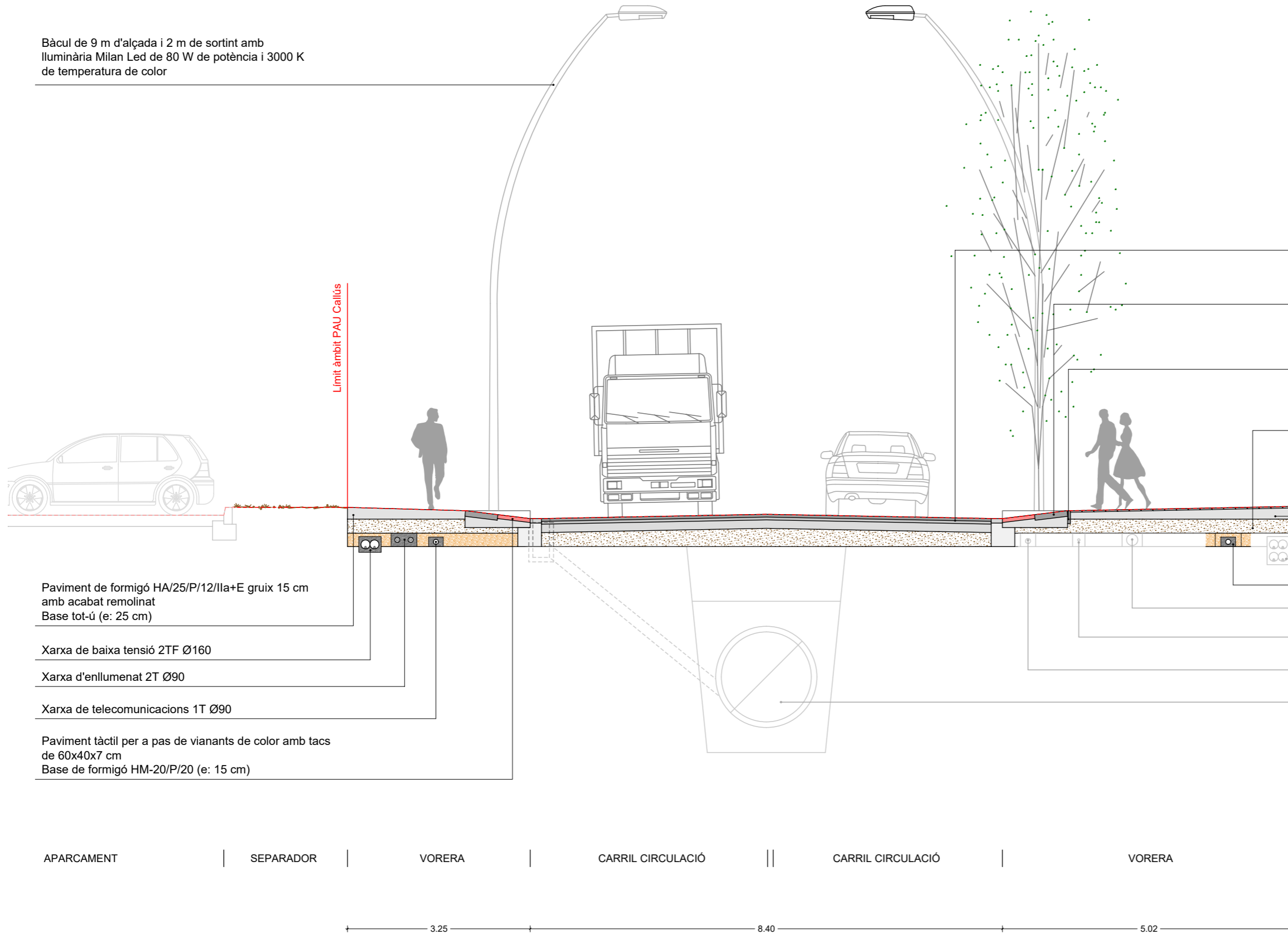
DATA D'IMPRESSIÓ: 01/07/2024

PL: 16

COLOMER RIFA

Bàcul de 9 m d'alçada i 2 m de sortint amb lluminària Milan Led de 80 W de potència i 3000 K de temperatura de color

Limit àmbit PAU Callús



Capa de trànsit de mescla bituminosa contínua en calent tipus AC 16 surf B50/70D, amb betum asfàltic de penetració, de granulometria densa i granulat granític (e: 5 cm)

Reg d'adherència amb emulsió bituminosa tipus C60B4 TER, amb dotació d'1 kg/m²

Capa intermèdia de mescla bituminosa contínua en calent AC 22 bin B50/70D, amb betum asfàltic de penetració, de granulometria densa i granulat granític (e: 5 cm)

Reg d'adherència amb emulsió bituminosa tipus C60B4 TER, amb dotació d'1 kg/m²

Capa base de mescla bituminosa contínua en calent AC 32 base B50/70G, amb betum asfàltic de penetració, de granulometria grossa i granulat granític (e: 15 cm)

Reg d'imprimació amb emulsió bituminosa catiònica tipus C50BF4 IMP, amb dotació d'1 kg/m²

Subbase de tot-u artificial, amb estesa i piconatge del material al 98% del PM (e: 25 cm)

Gual vianants, peça central prefabricada de formigó de 60x40x10 cm, col·locada amb morter Base de formigó HM-20/P/20 (e: 15 cm)

Filada de llambordí gris, de dimensions 10x20x10 cm col·locada transversalment en la vorera Base de formigó HM-20/P/20 (e: 15 cm)

Subbase de tot-u artificial, amb estesa i piconatge del material al 98% del PM (e: 20 cm)

Paviment de panot per a vorera gris de 20x20x4 cm, classe 1a, preu alt, idèntic a l'existent en l'entorn, col·locat a l'estesa amb sorra-ciment de 200 kg/m³ de ciment pòrtland i beurada de ciment pòrtland Base de formigó HM-20/P/20 (e: 15 cm)

Paviment de formigó HA/25/P/12/IIa+E gruix 15 cm amb acabat remolinat Base tot-ú (e: 25 cm)

Xarxa de baixa tensió 2TF Ø160

Xarxa d'enllumenat 2T Ø90

Xarxa de telecomunicacions 1T Ø90

Paviment tàctil per a pas de vianants de color amb tacs de 60x40x7 cm Base de formigó HM-20/P/20 (e: 15 cm)

Xarxa de baixa tensió existent

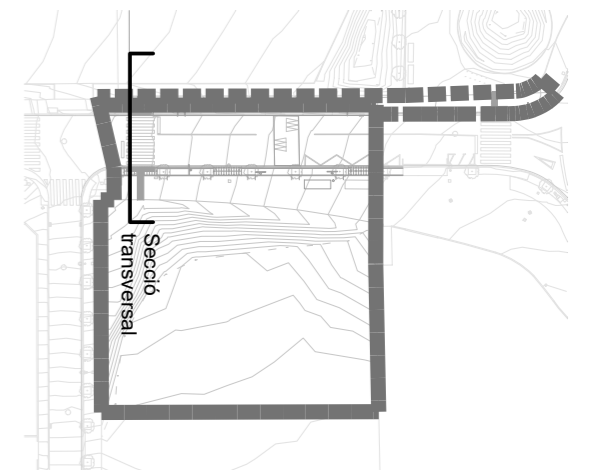
Xarxa de telecomunicacions 1T Ø90

Xarxa de telecomunicacions

Xarxa de reg Ø40 existent

Xarxa d'enllumenat existent

Xarxa clavegueram Ø1800 existent



PAL BEACH GESTIÓ, S.A

TÍTOL PROJECTE:
PROJECTE D'URBANITZACIÓ PAUm 040 CALLÚS

REF:
230055 - PU1

SITUACIÓ:
C/ Puigmal, sn
08242 Manresa

DATA:
Juliol 2024

ESCALA:
1/75

NOM PLÀNOL:
14 Secció transversal

NÚM. PLÀNOL:

14

RAMON COLOMER OFERIL
ARQUITECTE

COLOMER RIFA

DIBUIXAT: AVG

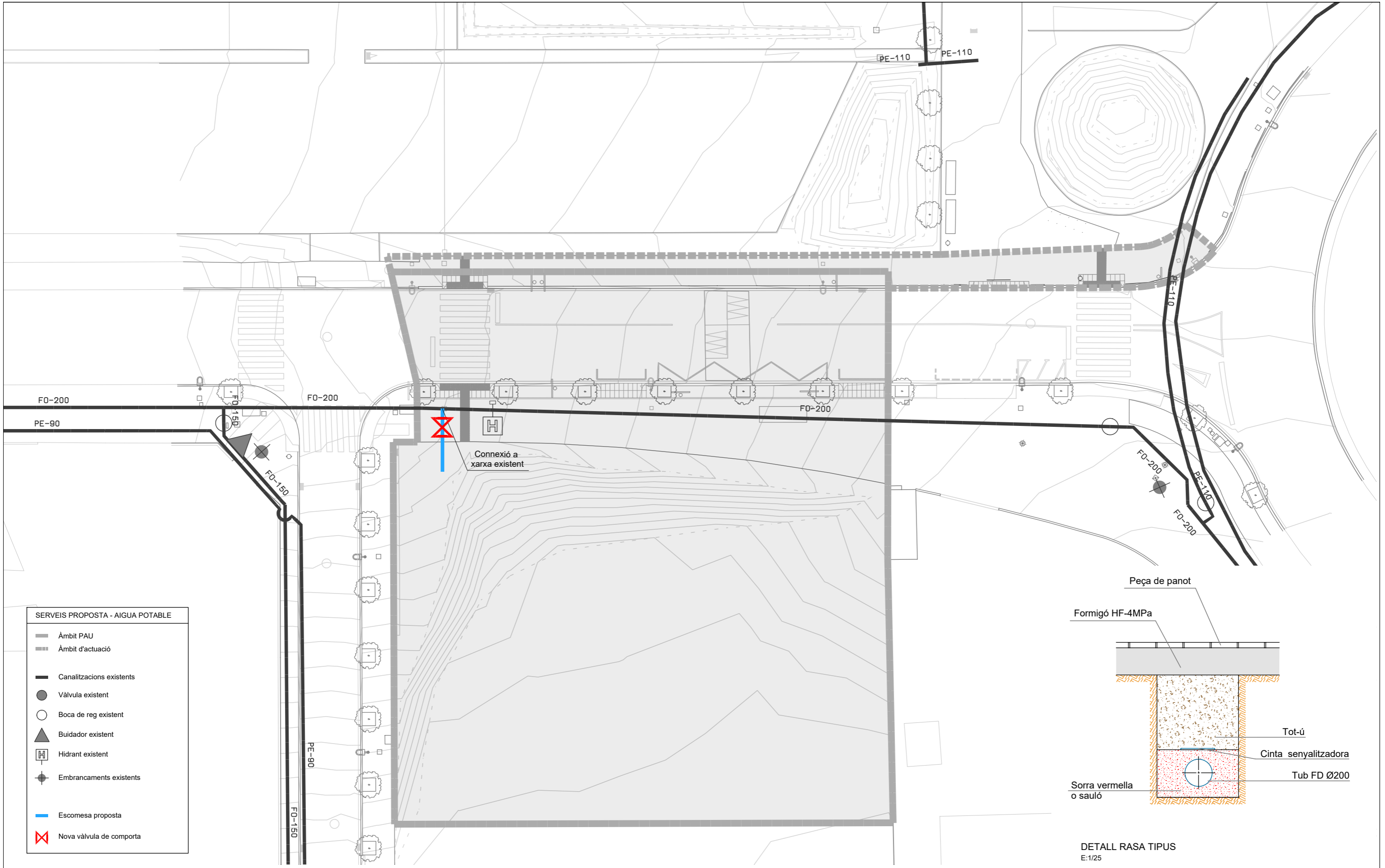
REVISAT: DSE

APROVAT: RCO

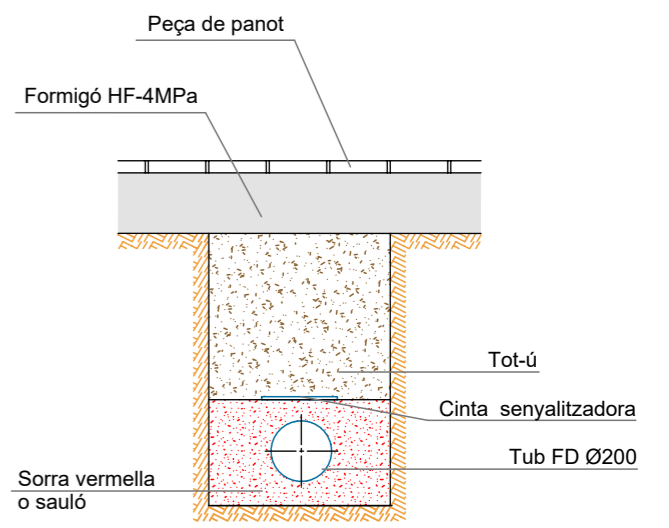
EDICIÓ:

DATA D'IMPRESSIÓ: 01/07/2024

PL: 17



- SERVEIS PROPOSTA - AIGUA POTABLE**
- Àmbit PAU
 - Àmbit d'actuació
 - Canallitzacions existents
 - Vàlvula existent
 - Boca de reg existent
 - ▲ Buidador existent
 - ⊠ Hidrant existent
 - ⊕ Embrancaments existents
 - Escomesa proposta
 - ⊠ Nova vàlvula de comporta



DETALL RASA TIPUS
E:1/25

PAL BEACH GESTIÓ, S.A

TÍTOL PROJECTE:
PROJECTE D'URBANITZACIÓ PAUm 040 CALLÚS

REF: 230055 - PU1
SITUACIÓ: C/ Puigmal, sn
08242 Manresa

DATA: Juliol 2024

ESCALA: 1/300

NOM PLÀNOL: 15 Proposta_Serveis - Aigua potable

NÚM. PLÀNOL:

15

DIBUIXAT: AVG

REVISAT: DSE

APROVAT: RCO

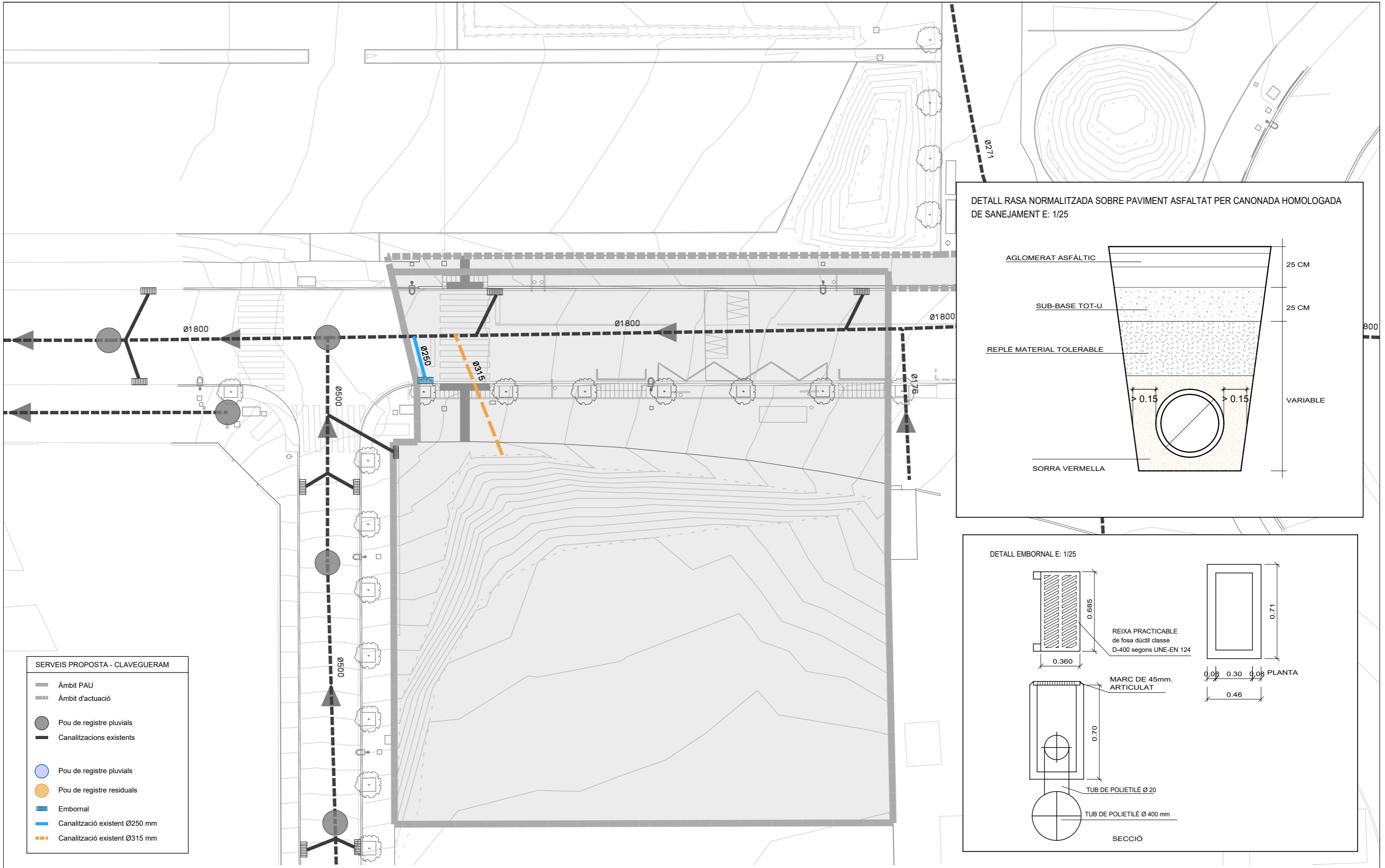
EDICIÓ:

DATA D'IMPRESSIÓ: 01/07/2024

PL: 18

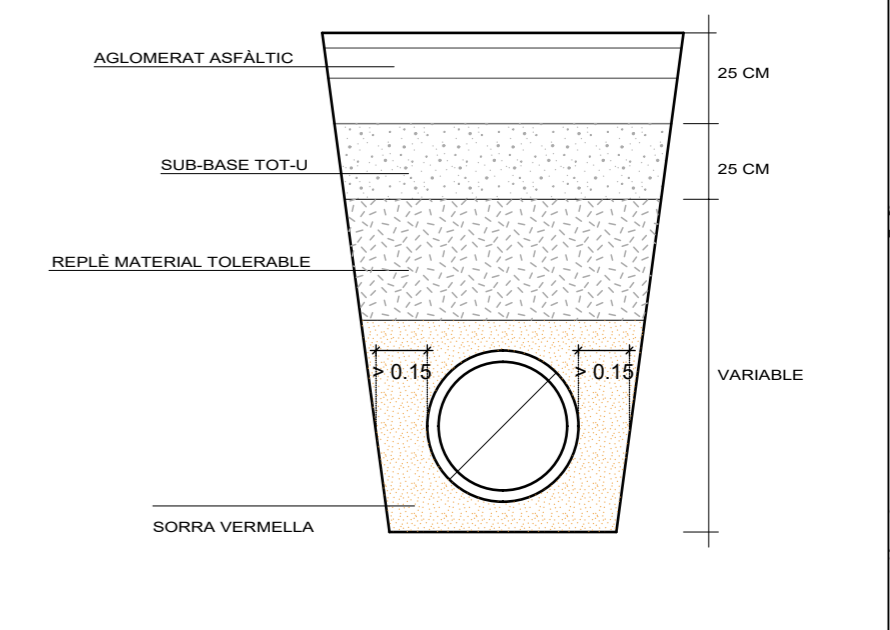
RAMON COLOMER OFERIL
ARQUITECTE
COLOMER RIFA



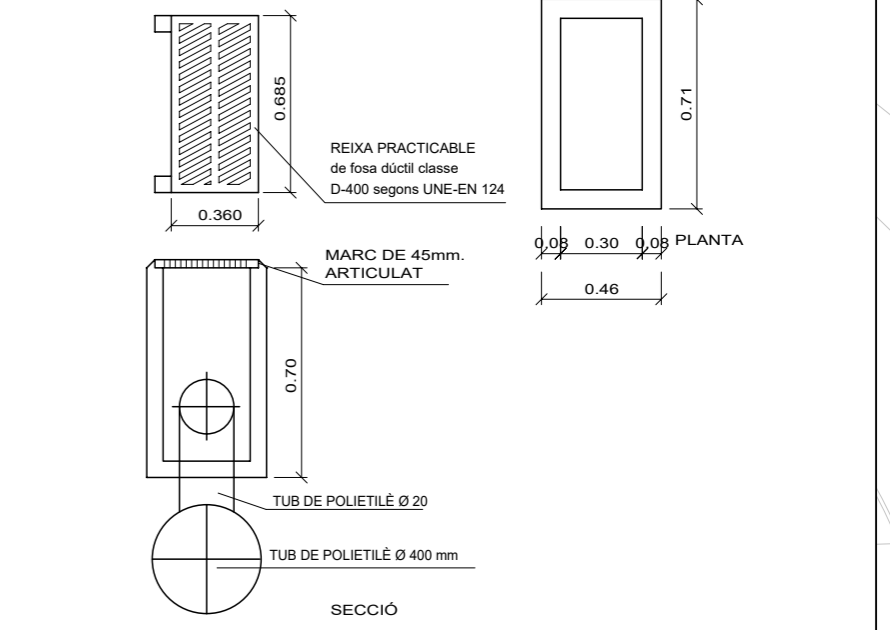


- SERVEIS PROPOSTA - CLAVEGUERAM**
- Àmbit PAU
 - Àmbit d'actuació
 - Pou de registre pluvials
 - Canallitzacions existents
 - Pou de registre pluvials
 - Pou de registre residuals
 - Embornal
 - Canallització existent Ø250 mm
 - Canallització existent Ø315 mm

DETALL RASA NORMALITZADA SOBRE PAVIMENT ASFALTAT PER CANONADA HOMOLOGADA DE SANEJAMENT E: 1/25



DETALL EMBORNAL E: 1/25



PAL BEACH GESTIÓ, S.A

TÍTOL PROJECTE:
PROJECTE D'URBANITZACIÓ PAUm 040 CALLÚS

REF: 230055 - PU1 SITUACIÓ: C/ Puigmal, sn 08242 Manresa

DATA: Juliol 2024

ESCALA: 1/300

NOM PLÀNOL: 16 Proposta_Serveis - Clavegueram

NÚM. PLÀNOL:

16

DIBUIXAT: AVG

REVISAT: DSE

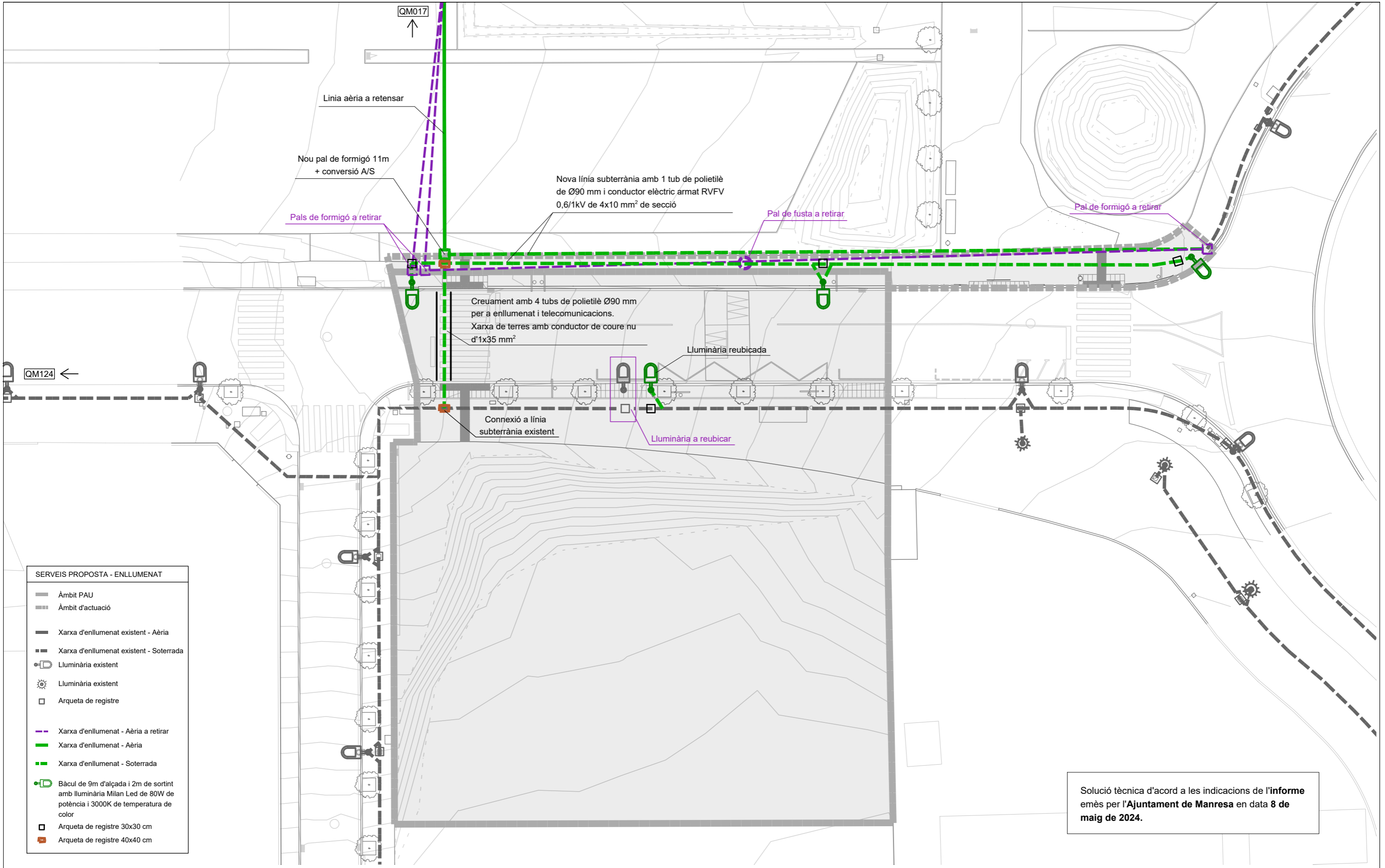
APROVAT: RCO

EDICIÓ:

DATA D'IMPRESSIÓ: 01/07/2024

PL: 19

RAMON COLOMER OFERIL ARQUITECTE
COLOMER RIFA



PAL BEACH GESTIÓ, S.A

TÍTOL PROJECTE:
PROJECTE D'URBANITZACIÓ PAUm 040 CALLÚS

REF:
230055 - PU1

SITUACIÓ:
C/ Puigmal, sn
08242 Manresa

DATA:
Juliol 2024

ESCALA:
1/300

NOM PLÀNOL:
17 Proposta_Serveis - Enllumenat

NÚM. PLÀNOL:

17

DIBUIXAT: AVG

REVISAT: DSE

APROVAT: RCO

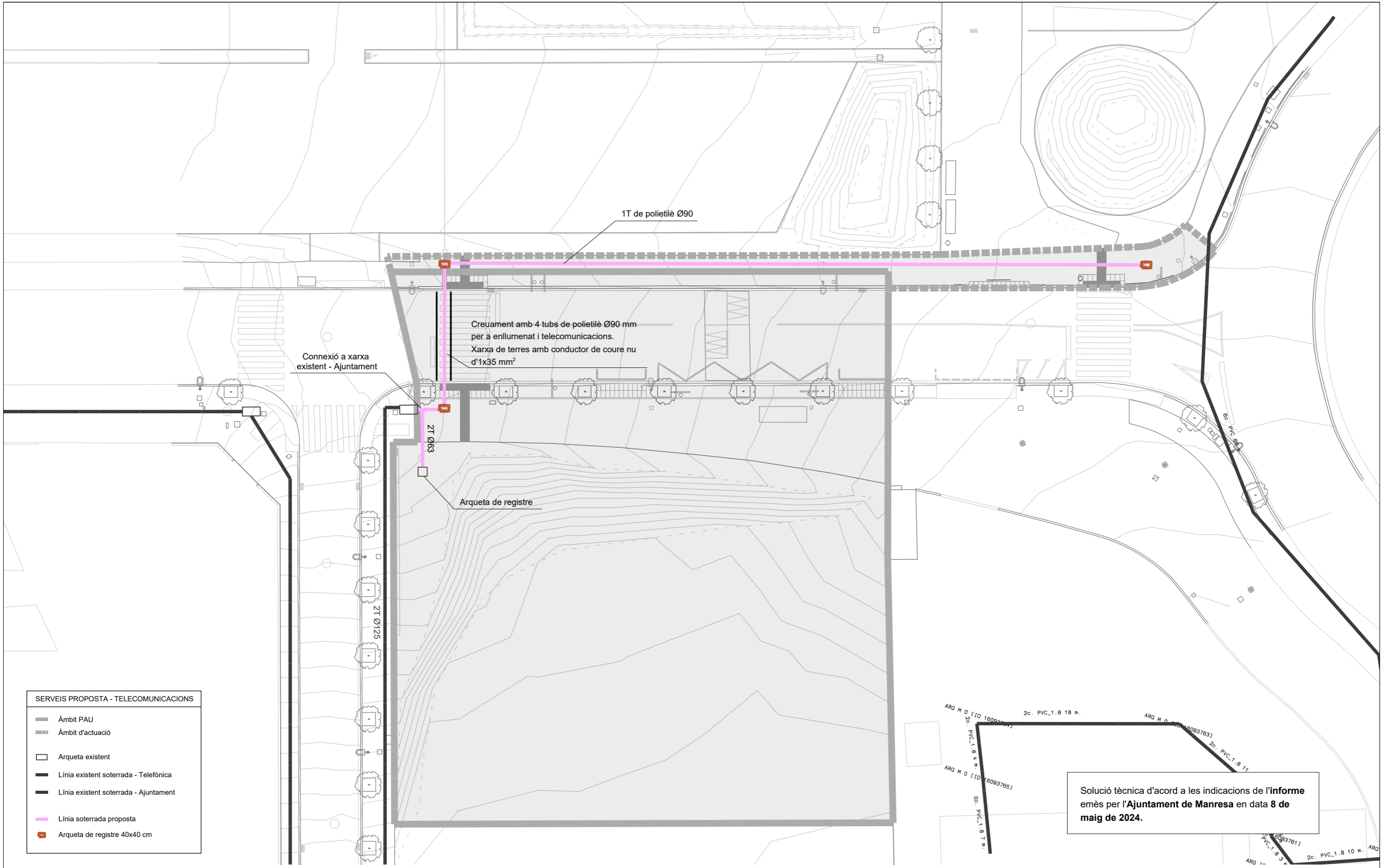
EDICIÓ:

DATA D'IMPRESSIÓ: 01/07/2024

PL: 20

RAMON COLOMER OFERIL
ARQUITECTE

COLOMER RIFA



- SERVEIS PROPOSTA - TELECOMUNICACIONS**
- Àmbit PAU
 - Àmbit d'actuació
 - Arqueta existent
 - Línia existent soterrada - Telefònica
 - Línia existent soterrada - Ajuntament
 - Línia soterrada proposta
 - Arqueta de registre 40x40 cm

Solució tècnica d'acord a les indicacions de l'informe emès per l'Ajuntament de Manresa en data 8 de maig de 2024.

PAL BEACH GESTIÓ, S.A

TÍTOL PROJECTE:
PROJECTE D'URBANITZACIÓ PAUm 040 CALLÚS

REF:
230055 - PU1

SITUACIÓ:
C/ Puigmal, sn
08242 Manresa

DATA:
Juliol 2024

ESCALA:
1/300

NOM PLÀNOL:
18 Proposta_Serveis - Telecomunicacions

NÚM. PLÀNOL:

18

DIBUIXAT: AVG

REVISAT: DSE

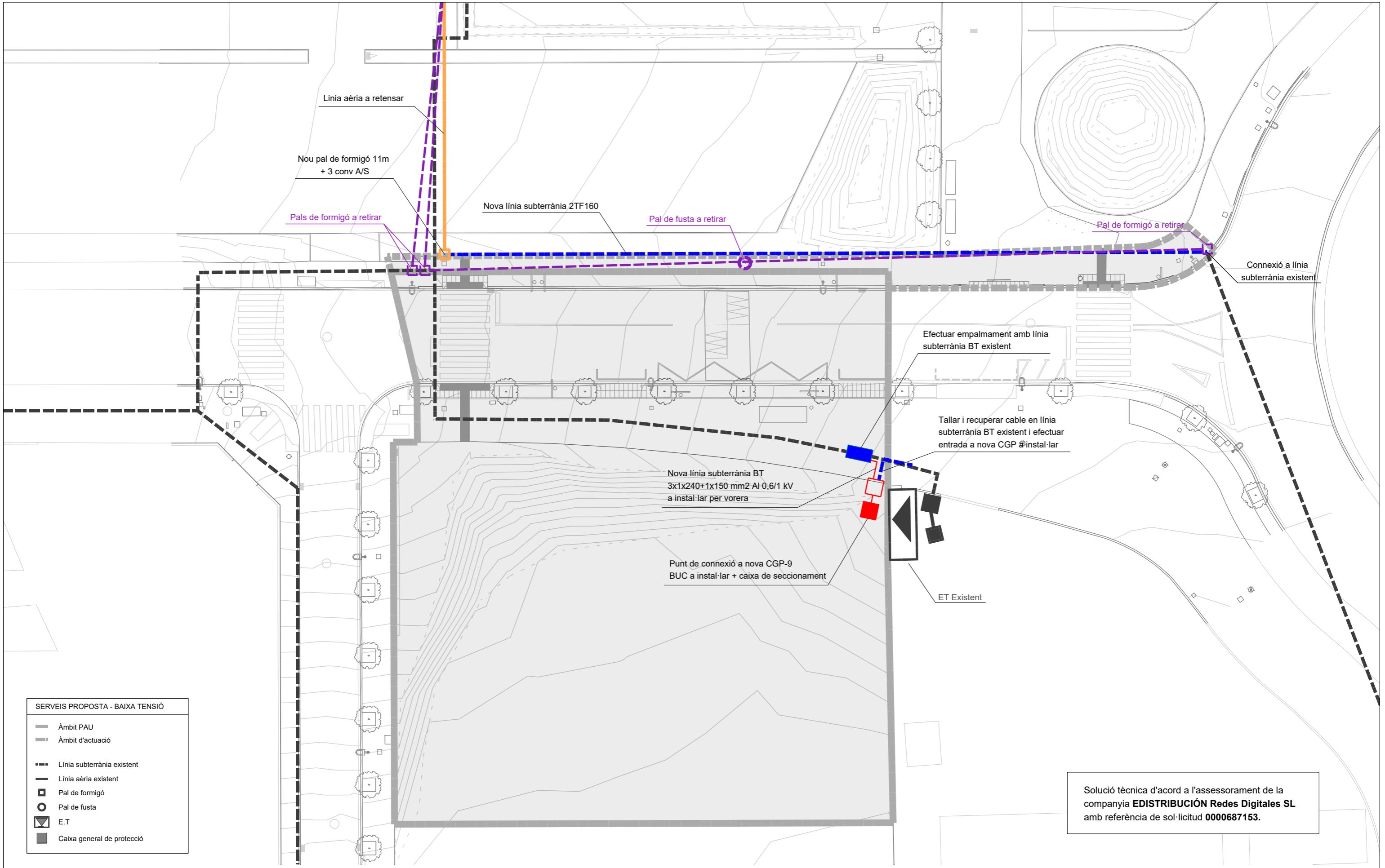
APROVAT: RCO

EDICIÓ:

DATA D'IMPRESSIÓ: 01/07/2024

PL: 21

RAMON COLOMER OFERIL
ARQUITECTE
COLOMER RIFA



- SERVEIS PROPOSTA - BAIXA TENSÍO
- Àmbit PAU
 - Àmbit d'actuació
 - Línia subterrània existent
 - Línia aèria existent
 - Pal de formigó
 - Pal de fusta
 - ▽ E.T
 - Caixa general de protecció

Solució tècnica d'acord a l'assessorament de la companyia **EDISTRIBUCIÓN Redes Digitales SL** amb referència de sol·licitud **0000687153**.

PAL BEACH GESTIÓ, S.A

TÍTOL PROJECTE:
PROJECTE D'URBANITZACIÓ PAUm 040 CALLÚS

REF:
230055 - PU1

SITUACIÓ:
C/ Puigmal, sn
08242 Manresa

DATA:
Juliol 2024

ESCALA:
1/300

NOM PLÀNOL:
19 Proposta_Serveis - Baixa tensió

NÚM. PLÀNOL:

19

DIBUIXAT: AVG

REVISAT: DSE

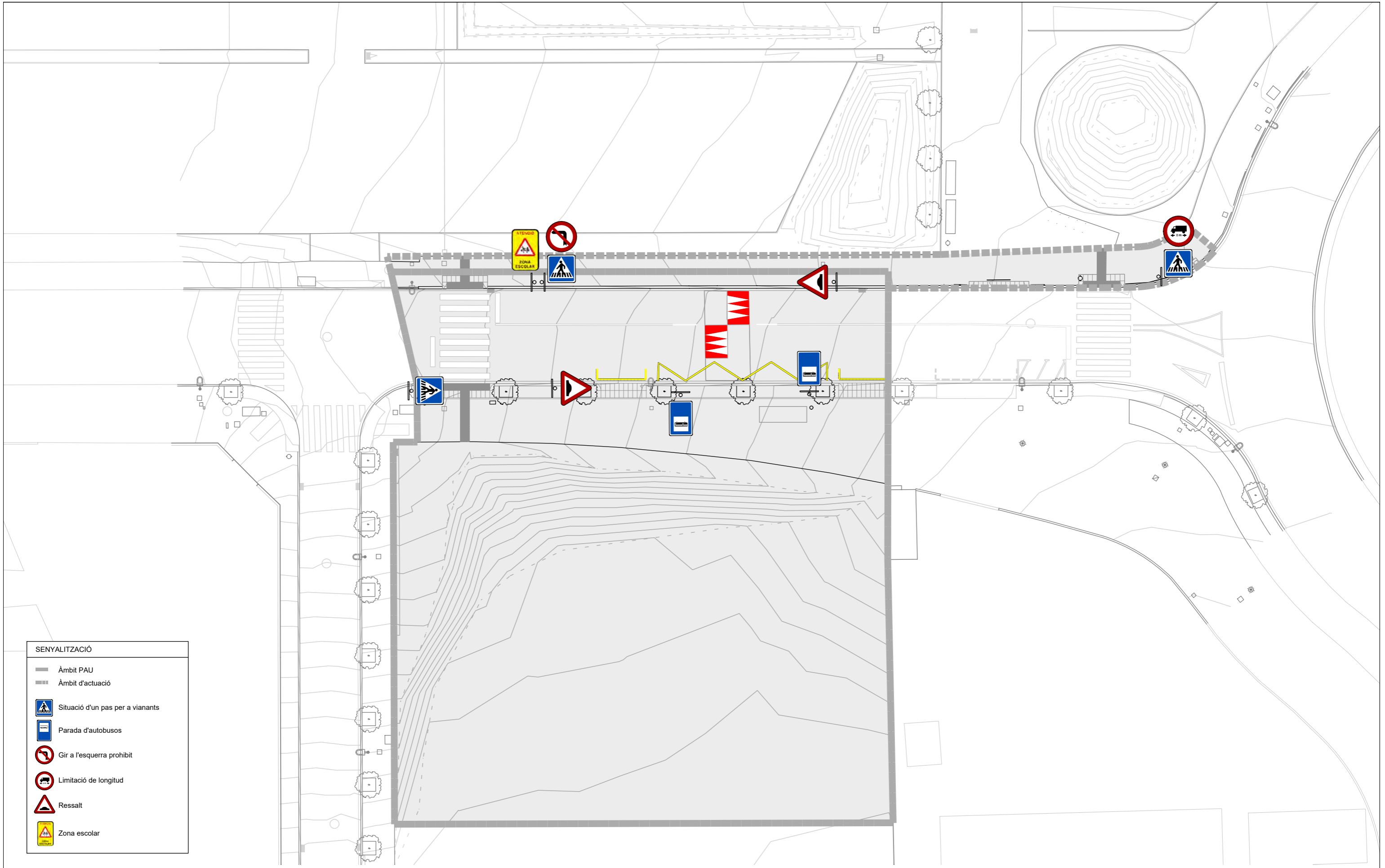
APROVAT: RCO

EDICIÓ:

DATA D'IMPRESSIÓ: 01/07/2024

PL: 22

RAMON COLOMER OFERIL
ARQUITECTE
COLOMER RIFA



SENYALITZACIÓ	
	Àmbit PAU
	Àmbit d'actuació
	Situació d'un pas per a vianants
	Parada d'autobusos
	Gir a l'esquerra prohibit
	Limitació de longitud
	Ressalt
	Zona escolar

PAL BEACH GESTIÓ, S.A

TÍTOL PROJECTE:
PROJECTE D'URBANITZACIÓ PAUm 040 CALLÚS

REF:
230055 - PU1

SITUACIÓ:
C/ Puigmal, sn
08242 Manresa

DATA:
Juliol 2024

ESCALA:
1/300

NOM PLÀNOL:
20 Proposta_Senyalització

NÚM. PLÀNOL:

20

DIBUIXAT: AVG

REVISAT: DSE

APROVAT: RCO

EDICIÓ:

DATA D'IMPRESSIÓ: 01/07/2024

PL: 23