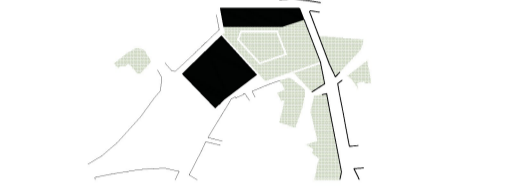




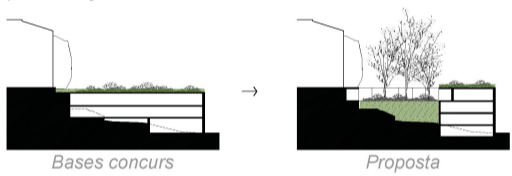
SISTEMA DE VERDS URBANS, CLAUSTRE + MIRADOR / El projecte augmenta la superfície d'espais verds del centre de Manresa afegint-se al sistema de patis públics i privats, mitjançant el nou Jardí de l'Arxiu, un CLAUSTRE enjardinat amb una coberta MIRADOR, també vegetada, que culmina l'eix que uneix la Plaça Major i la Casa Consistorial. / El claustre esdevé un lloc urbà caracteritzat, un espai viu, porticat, amb un magnífic jardí arbrat a dos nivells, que el fan accessible tant des de cota de la Plaça Major (cota mirador) com des dels carrers Sobrerroca i Baixada dels Jueus (cota claustre). Un espai públic activat pels propis usuaris de l'edifici i altres ciutadans, una ròtula cívica on conflueixen circulacions i accessos principals del nou equipament. Un recinte obert a la ciutat molt fàcil tancar a la nit.



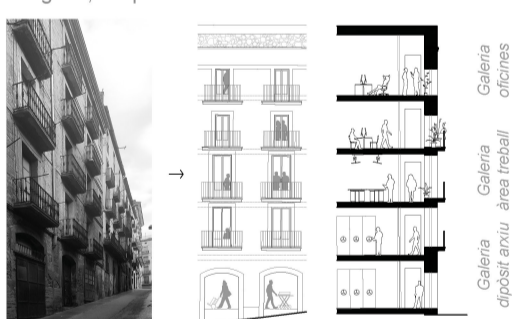
El CLAUSTRE és un lloc urbà caracteritzat, un nou espai cívic viu, porticat, amb un magnífic jardí arbrat a dos nivells, amb un MIRADOR al nivell de la Plaça Major



REOMPLIR ENLLOC DE REPICAR, CORONA EDIFICADA / La topografia escarpada, els carrers amb molta pendent, les façanes a preservar i la roca del subsol determinen la disposició de l'edificació a la parcel·la. / Minimitzem el repicat de roca i reomplim amb terres per plantar fins a la cota del claustre. / Disposem una corona edificada, alineada als carrers, que conté aquest reomplert de terra, amb prou fondària (3-6m) per plantar arbres i arbustives de més gran format que en una coberta verda típica de 30-60cm. El claustre esdevé una gran TORRETA (test) per a un jardí mediterrani frondós.



FAÇANES VELLES, FAÇANES NOVES / Restaurem i reforçem les façanes del carrer Vallfonollosa (no com un decorat nostàlgic). Les activem situant-hi darrere totes les circulacions, a mode de GALERIA (bioclimàtica), tant de l'arxiu com de les oficines, esdevenint una façana viva, on el dia a dia de l'arxiu s'hi fa patent. / Les façanes noves són massives (formigó ciclopi amb pedres reciclades de la runa), com les antigues, i expressen la solidesa de la institució.



ESTRATÈGIA USOS I ACCESSOS / Organitzem el programa en base a les dues situacions generades: situem els dipòsits de l'arxiu semisoterrats, sota el claustre, aprofitant l'estabilitat tèrmica de la terra i els murs ciclopi massius, mentre que situem les activitats 'amb persones' a les plantes superiors amb ventilació creuada, llum natural i millors vistes. / Estratifiquem els usos, doncs, deixant les parts més actives, oficines i zones de treball públiques i restringides de l'arxiu, a P3, P4 i P5 (amb circulacions totalment independents), amb doble orientació i vinculades al claustre i al mirador (P3 i P4). Als nivells inferiors, P1 i P2, aprofitant l'estabilitat tèrmica del terreny, situem les dues plantes de dipòsits de l'arxiu. I a planta baixa, l'aparcament i la càrrega i descarrega de l'arxiu. / Tots els accessos, inclòs el del carrer Na Bastardes, porten i es creuen al claustre. Dos ascensors, i les respectives escales, comuniquen per separat plantes d'arxiu i oficines, aquestes connectades també amb l'aparcament. / Des de l'atri de l'Ajuntament es surt al mirador. També es pot baixar al claustre per l'escala i l'ascensor (afegim una nova parada a la cota del claustre).

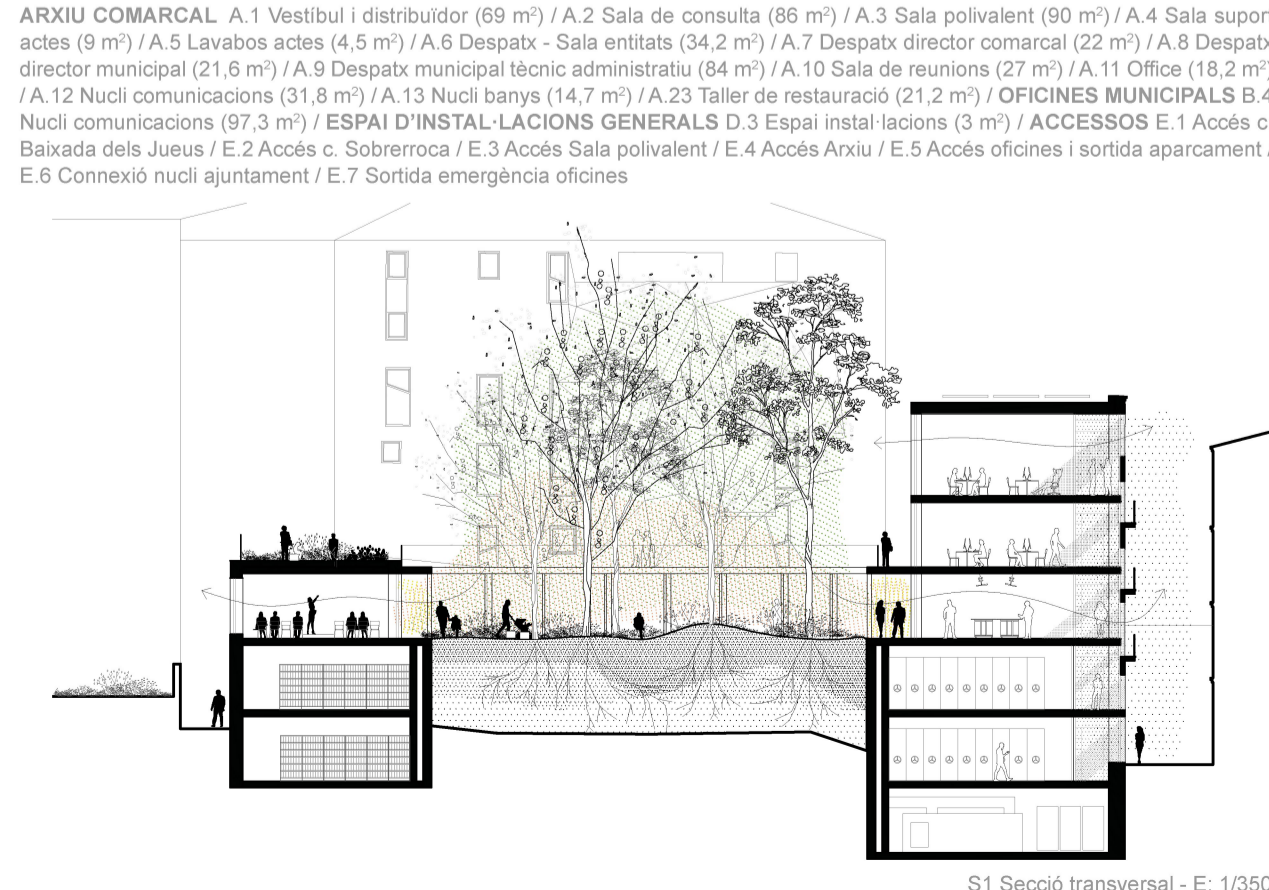
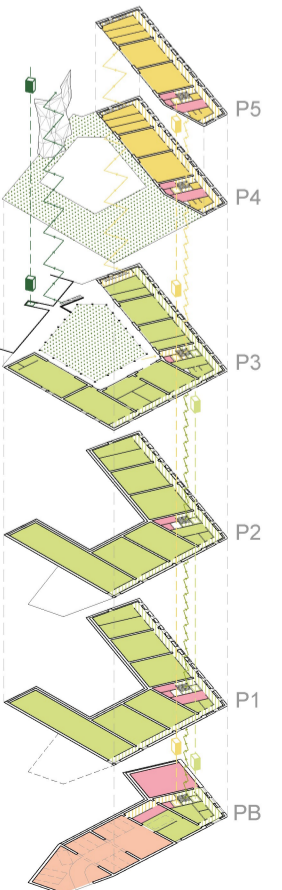
PROGRAMA I CIRCULACIONS

SUPERFÍCIES	Su	Sc
Arxiu (programa)	1.907 m ²	2.257 m ²
Arxiu (galeria circulació)	300 m ²	468 m ²
Oficines (programa)	503 m ²	686 m ²
Oficines (galeria circulació)	100 m ²	156 m ²
Aparcament	378 m ²	456 m ²
Instal·lacions	158 m ²	233 m ²
TOTAL	3.346 m²	4.256 m²

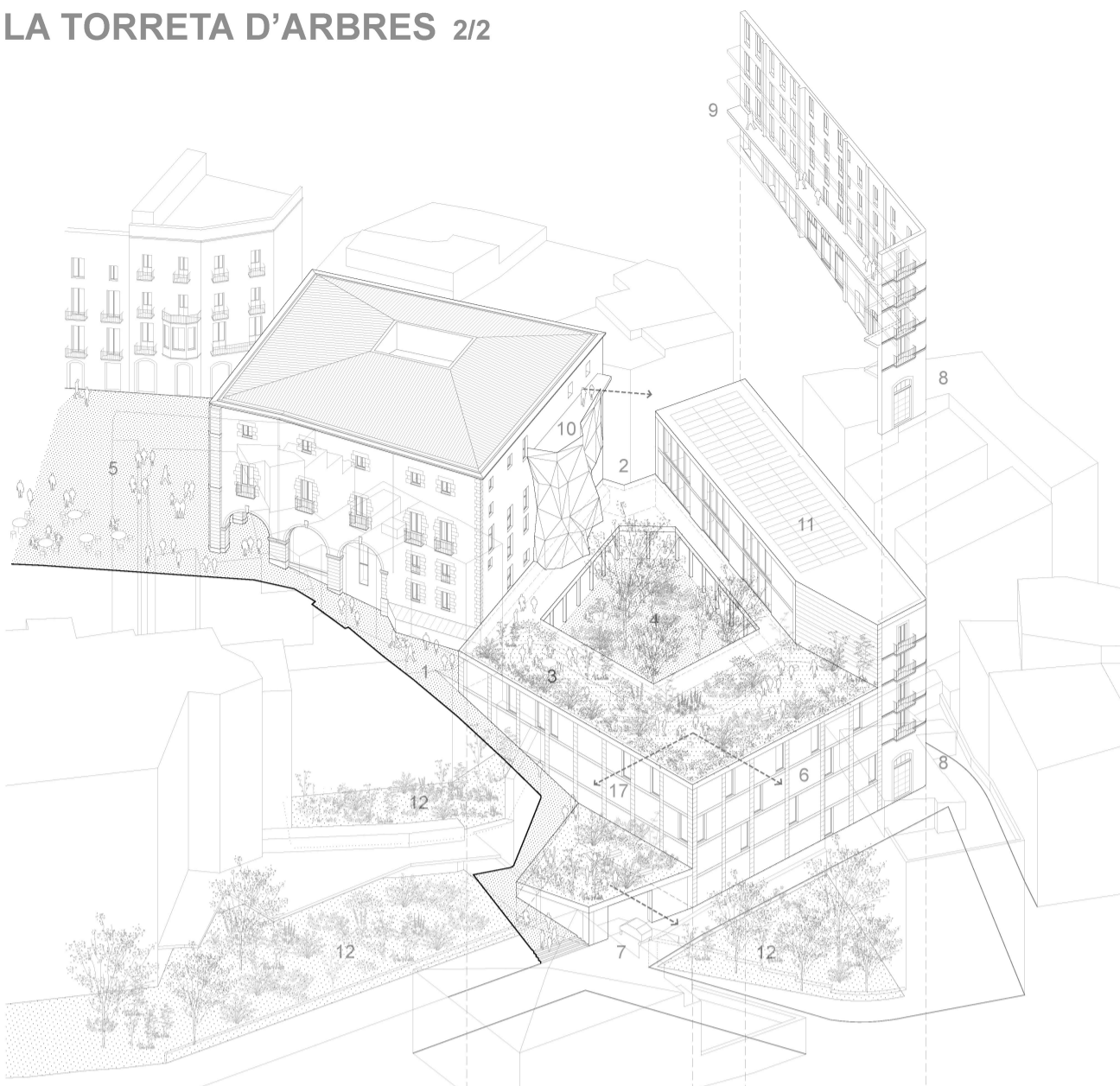


P3 Planta nivell CLAUSTRE (+236,60m) - E: 1/350

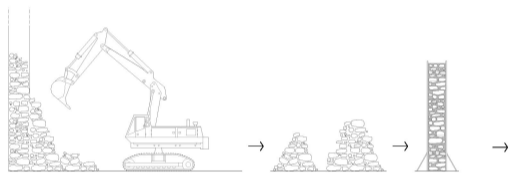
ARXIU COMARCAL A.1 Vestíbul i distribuïdor (69 m²) / A.2 Sala de consulta (86 m²) / A.3 Sala polivalent (90 m²) / A.4 Sala suport actes (9 m²) / A.5 Lavabos actes (4,5 m²) / A.6 Despatx - Sala entitats (34,2 m²) / A.7 Despatx director comarcal (22 m²) / A.8 Despatx director municipal (21,6 m²) / A.9 Despatx municipal tècnic administratiu (84 m²) / A.10 Sala de reunions (27 m²) / A.11 Office (18,2 m²) / A.12 Nucli comunicacions (31,8 m²) / A.13 Nucli banys (14,7 m²) / A.23 Taller de restauració (21,2 m²) / **OFICINES MUNICIPALS** B.4 Nucli comunicacions (97,3 m²) / **ESPAI D'INSTAL·LACIONS GENERALS** D.3 Espai instal·lacions (3 m²) / **ACCESSOS** E.1 Accés c. Baixada dels Jueus / E.2 Accés c. Sobrerroca / E.3 Accés Sala polivalent / E.4 Accés Arxiu / E.5 Accés oficines i sortida aparcament / E.6 Connexió nucli ajuntament / E.7 Sortida emergència oficines



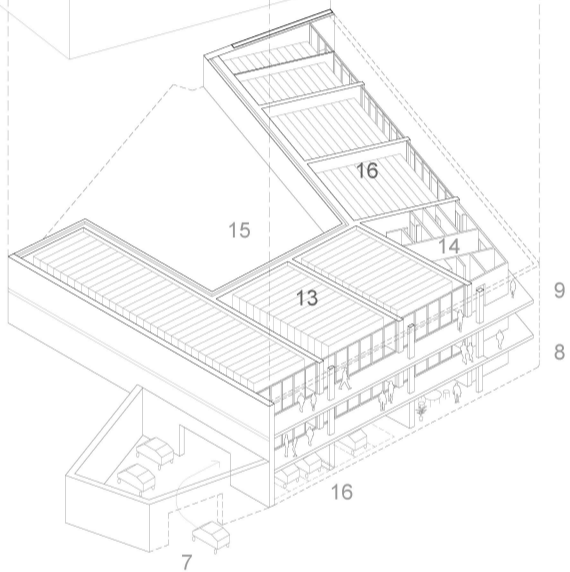
S1 Secció transversal - E: 1/350



LA PARCEL·LA COM UNA MINA, APROFITAMENT DE LA RUNA / Reutilitzem tota la runa sòlida de la parcel·la (pedra, ceràmica...) per a la construcció del nou edifici: estructura, reforç de façanes velles i façanes noves.



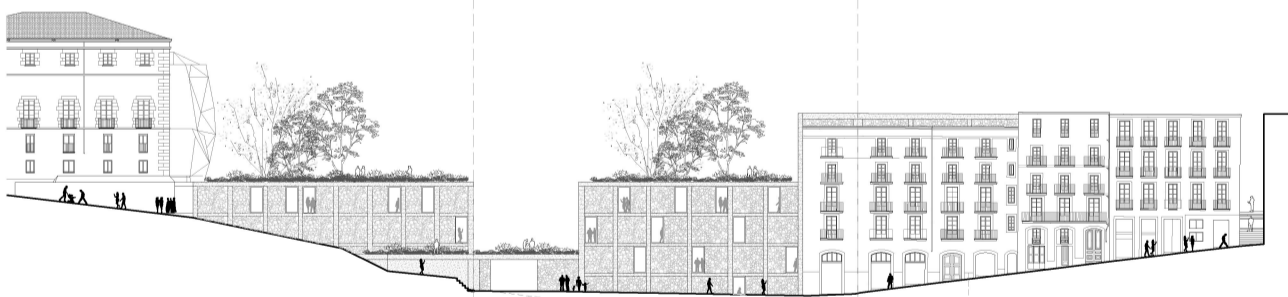
Proposem una estructura coherent amb els usos i la reutilització de la runa: murs de càrrega de formigó ciclopi (amb pedra de la runa) amb pilars embeguts de formigó armat (16). El sistema estructural actua com a estabilització perpendicular de les façanes patrimonials (9). La façana nova (17) es construeix amb el mateix sistema. Per la contenció de terres, doblem el mur de contenció per creant una càmera d'aire drenant amb garanties per protegir els dipòsits de l'arxiu (15).



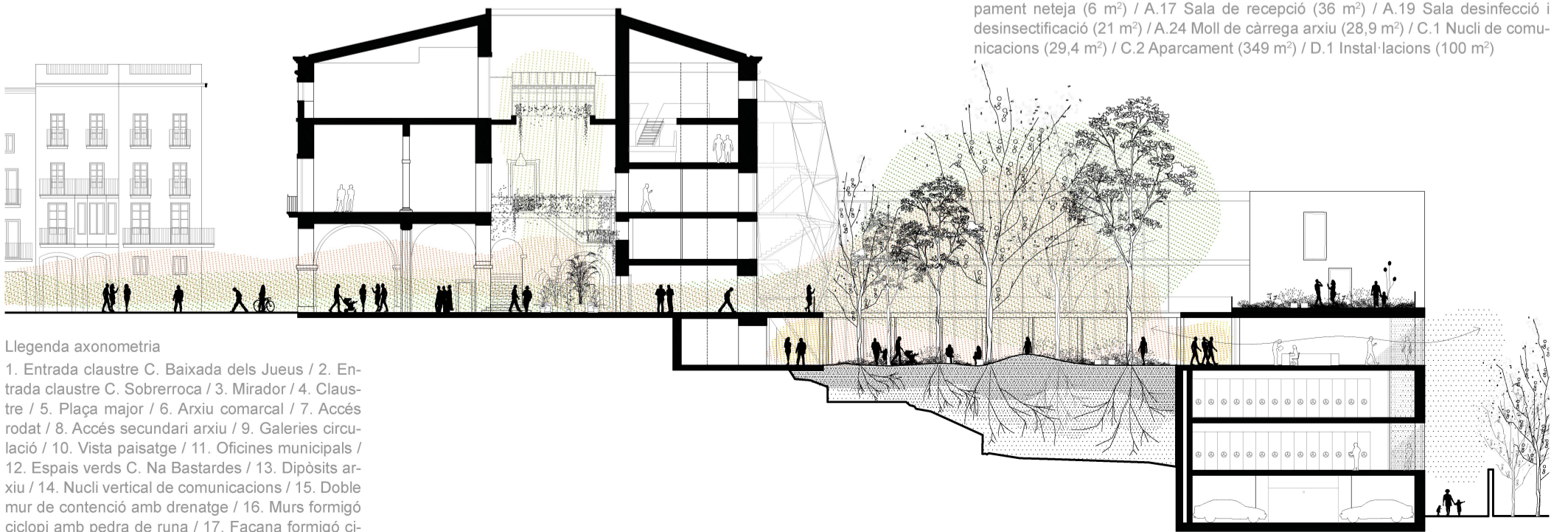
C/ Baixada dels Jueus

C/ Na Bastardes

C/ Vallfonollosa

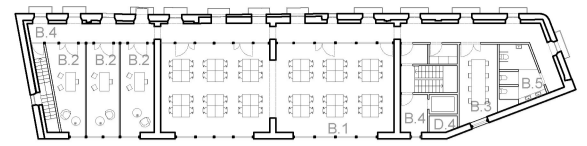


Façanes context urbà - E: 1/800

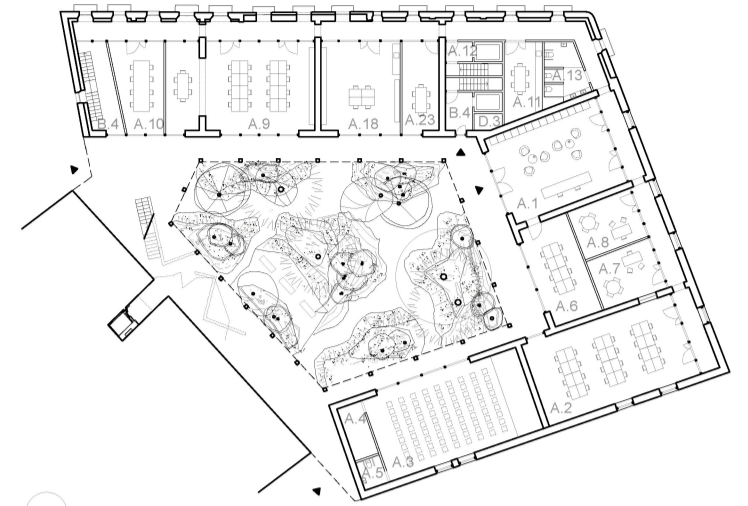


Llegenda axonometria

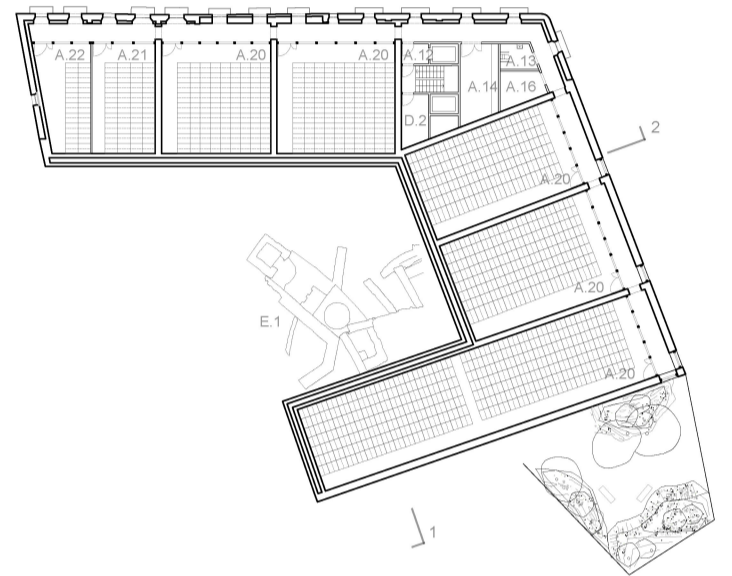
- 1. Entrada claustre C. Baixada dels Jueus / 2. Entrada claustre C. Sobrerroca / 3. Mirador / 4. Claustre / 5. Plaça major / 6. Arxiu comarcal / 7. Accés rodat / 8. Accés secundari arxiu / 9. Galeries circulació / 10. Vista paisatge / 11. Oficines municipals / 12. Espais verds C. Na Bastardes / 13. Dipòsits arxiu / 14. Nucli vertical de comunicacions / 15. Doble mur de contenció amb drenatge / 16. Murs formigó ciclopi amb pedra de runa / 17. Façana formigó ciclopi amb pedra de runa



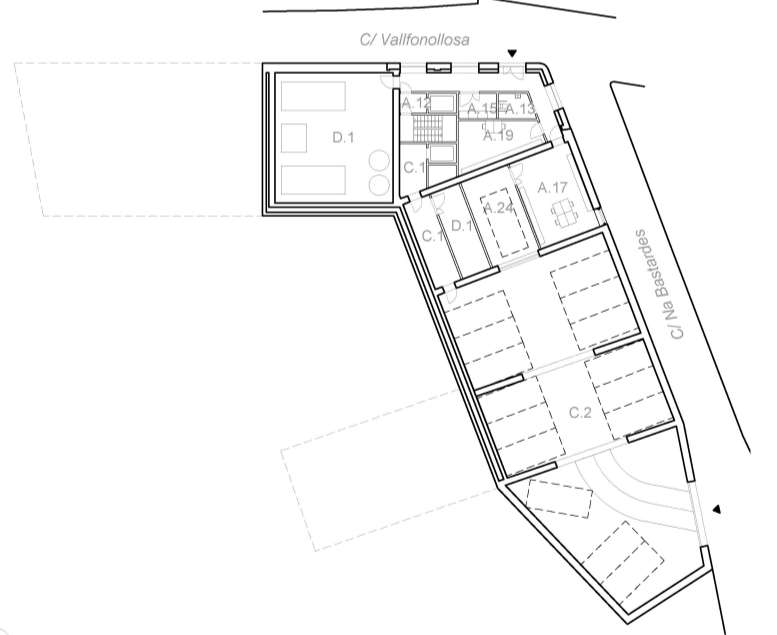
P4-P5 Oficines municipals (+239,90/+243,20m) - E: 1/600
 B.1 Espai de treball zona oberta (266 m²) / B.2 Despatx tancat P4-P5 (103 m²) / B.3 Sala de reunions (36,4 m²) / B.4 Nucli comunicacions (97,3 m²) / B.5 Nucli banys (14,7 m²) / D.4 Instal·lacions P4-P5 (12 m²)



P3 Zona pública i treball intern arxiu (+236,60m) - E: 1/600
 (llegenda usos a L1)



P1-P2 Dipòsits arxiu (+230,00/+233,30m) - E: 1/600
 A.12 Nucli comunicacions (31,8 m²) / A.13 Nucli banys (5,2 m²) / A.14 Magatzem material (18,2 m²) / A.16 Espai rack instal·lacions (9 m²) / A.20 Dipòsits ordinaris (1.146 m²) / A.21 Dipòsit gran format (41,6 m²) / A.22 Dipòsit suports especials (35,6 m²) / D.2 Instal·lacions (31 m²) / E.1 Runes arqueològiques



PB Aparcament oficines i càrrega i descàrrega arxiu (+226,60m) - E: 1/600
 A.12 Nucli comunicacions (31,8 m²) / A.13 Nucli banys (5,2 m²) / A.15 Espai equipament neteja (6 m²) / A.17 Sala de recepció (36 m²) / A.19 Sala desinfecció i desinsectificació (21 m²) / A.24 Moll de càrrega arxiu (28,9 m²) / C.1 Nucli de comunicacions (29,4 m²) / C.2 Aparcament (349 m²) / D.1 Instal·lacions (100 m²)

S2 Secció longitudinal - E: 1/350