

**Ajuntament de Manresa**  
 Àrea del Territori *Oficina del PLA*



**Pla d'Ordenació Urbanística Municipal POUM**

**APROVACIÓ DEFINITIVA TR**

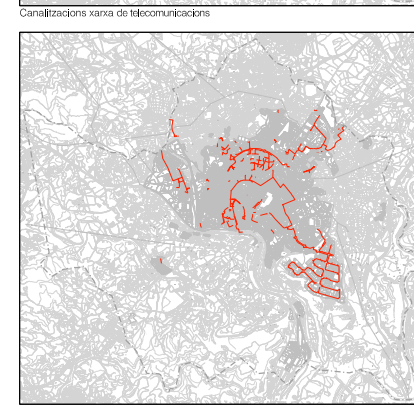
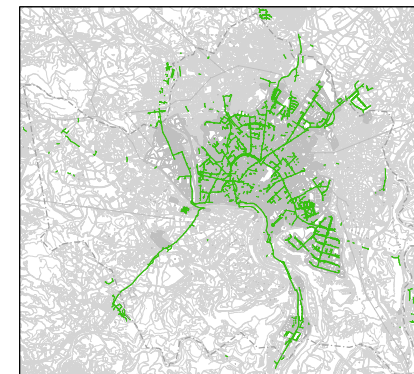
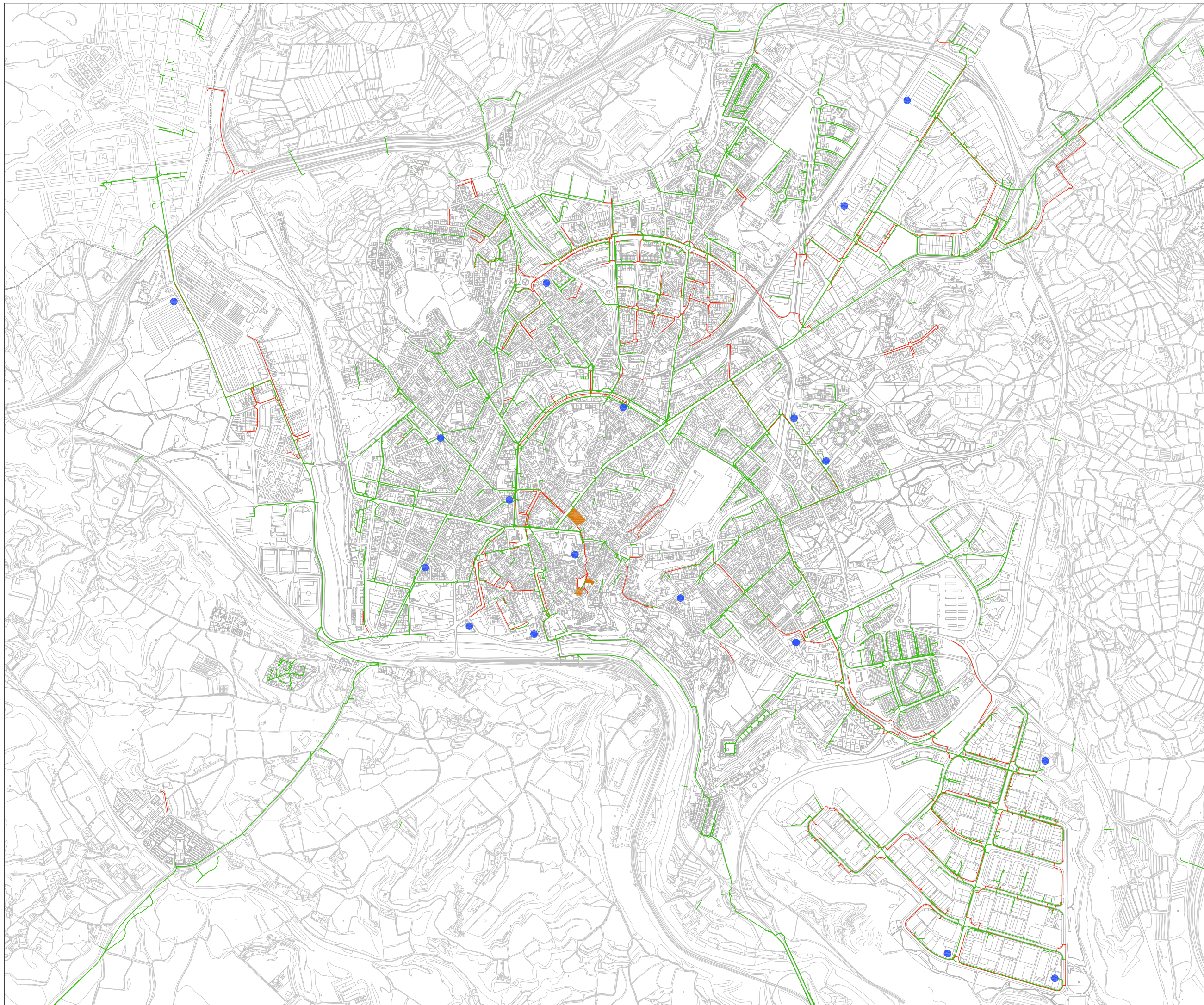
JULIOL 2017  
**10.5**  
 FULL 1 DE 1

PLÀNOL INFORMACIÓ  
 XARXES GENERALS DE SERVEIS

DIN A1 1/7.500  
 DIN A3 1/15.000

**XARXA ELÈCTRICA**





- XARXA DE TELECOMUNICACIONS ACTUAL**
- Canalitzacions soterrades
  - Xarxa de fibra òptica
  - Antenes de telefonía mòbil
  - Edificis municipals amb connexió de fibra òptica

**Ajuntament de Manresa**  
 Àrea del Territori *Oficina del PLA*



**Pla d'Ordenació Urbanística Municipal POUM**

**APROVACIÓ DEFINITIVA TR**

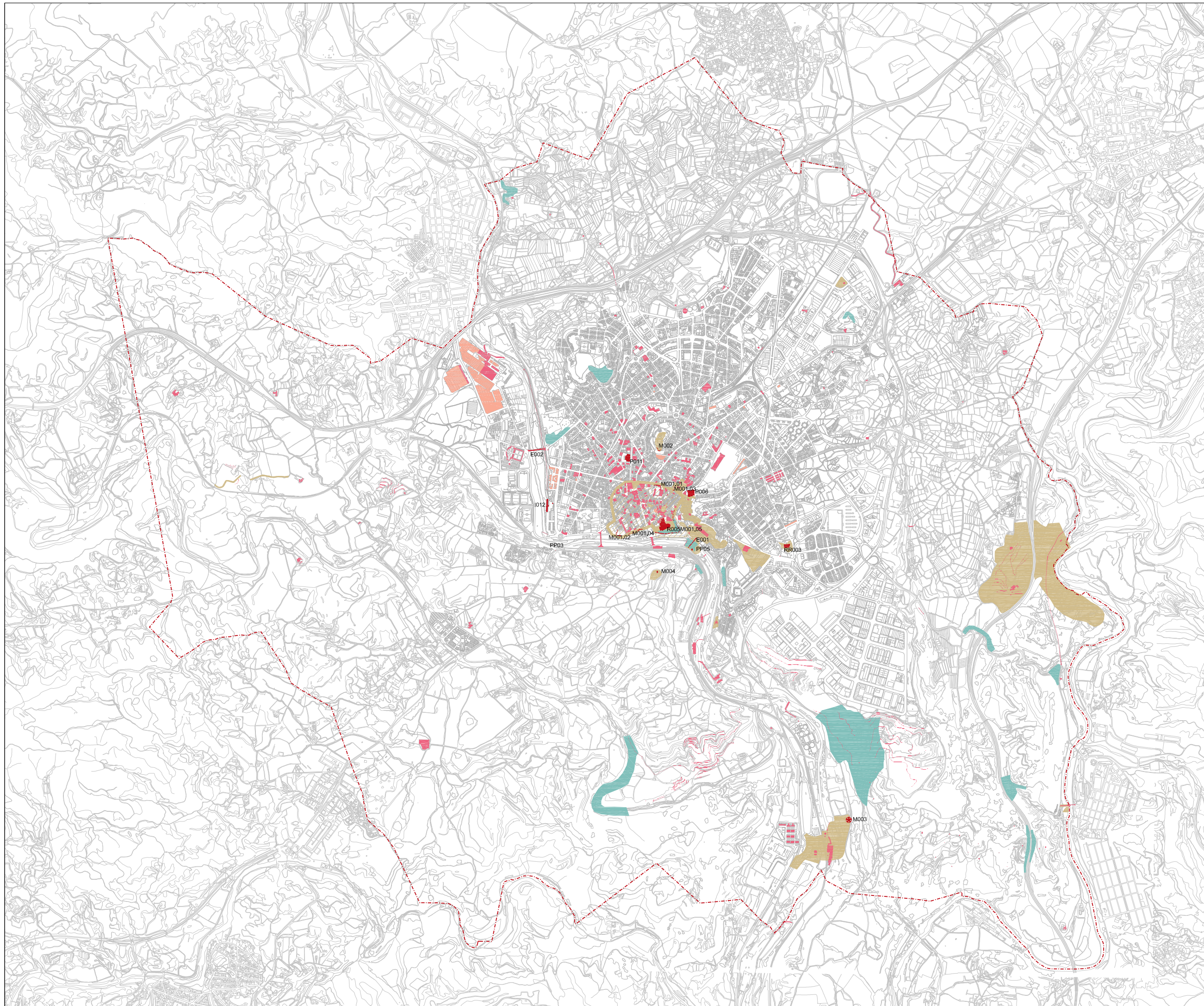
JULIOL 2017  
**10.6**  
 FULL 1 DE 1

PLÀNOL INFORMACIÓ  
 XARXES GENERALS DE SERVEIS

DNA1 1/7.500  
 DNA3 1/15.000

**XARXA DE TELECOMUNICACIONS**





- PATRIMONI ARQUITECTÒNIC
- PATRIMONI ARQUITECTÒNIC  
Protecció documental
- PATRIMONI ARQUITECTÒNIC  
Bé Cultural d'Interès Nacional - BCIN -
- E001 Pont Vell
- (\*) E002 Pont Nou (\*)
- I012 Can Miralda ( Els Panyos )
- M001.01/02/03/04/05 Recinte Enmurallat de Manresa
- M002 Restes de la Fortalesa al Puigterrà o al Turó del Castell
- M003 Torre dels Comtals
- M004 Torre de Santa Caterina
- P006 Antic Col·legi de Sant Ignasi. Museu Comarcal de Manresa
- P011 El Casino
- PP003 Creu de terme de Coll de Manresa
- PP005 Creu de terme del Pont Vell
- R005 La Seu
- RR003 La Culla

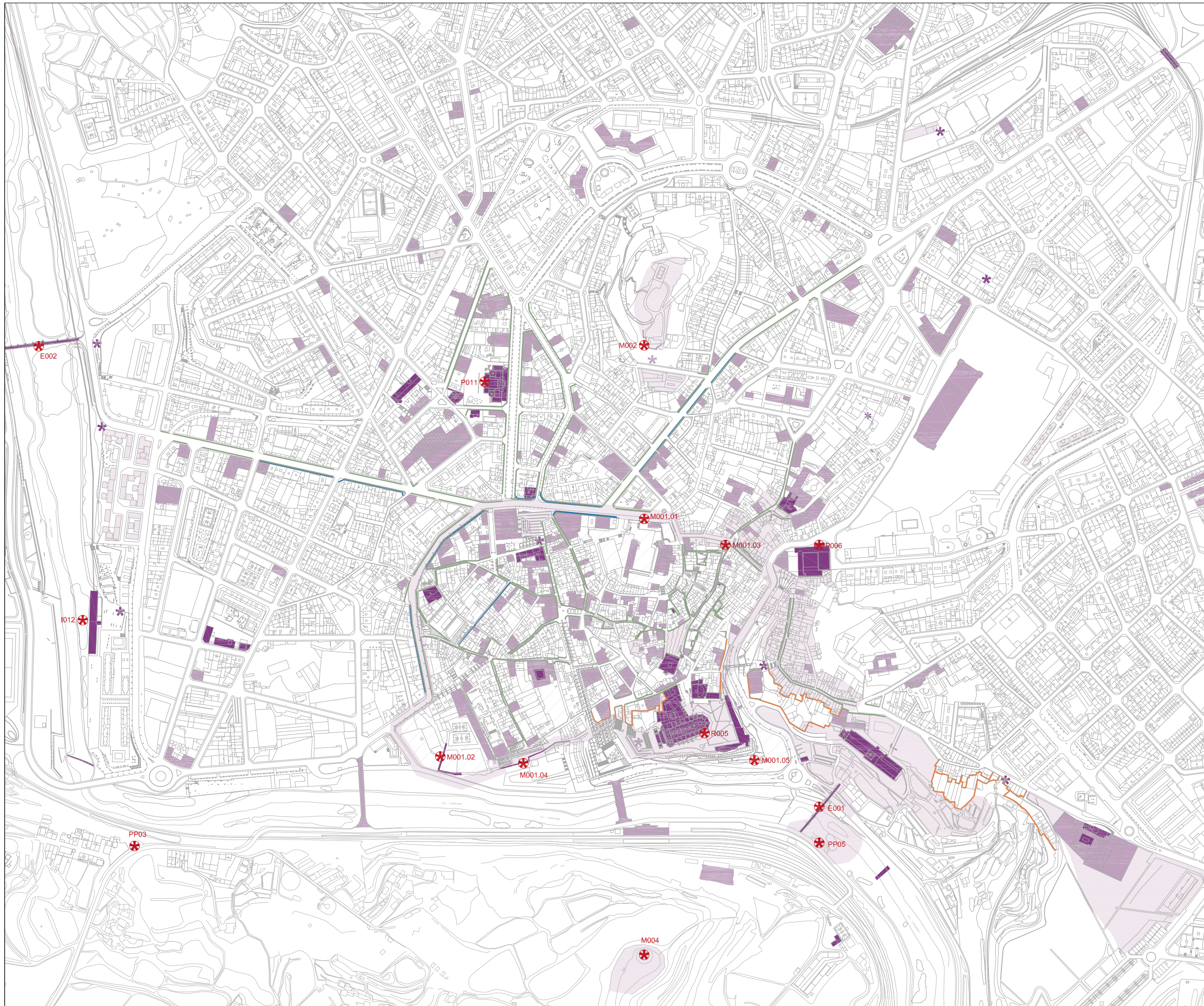
PATRIMONI ARQUEOLÒGIC

PATRIMONI GEOLÒGIC

Informació continguda en el *Pla Especial Urbanístic de protecció del patrimoni històric, arquitectònic, arqueològic, paleontològic, geològic i paisatgístic de Manresa* aprovat definitivament per la Comissió Territorial d'Urbanisme el 5 de desembre de 2012

(\*) Declarat Bé cultural d'interès nacional el 9 d'abril de 2013

LÍMIT TERME MUNICIPAL



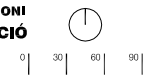
- PROTECCIÓ INTEGRAL
- PROTECCIÓ PARCIAL
- PROTECCIÓ DOCUMENTAL

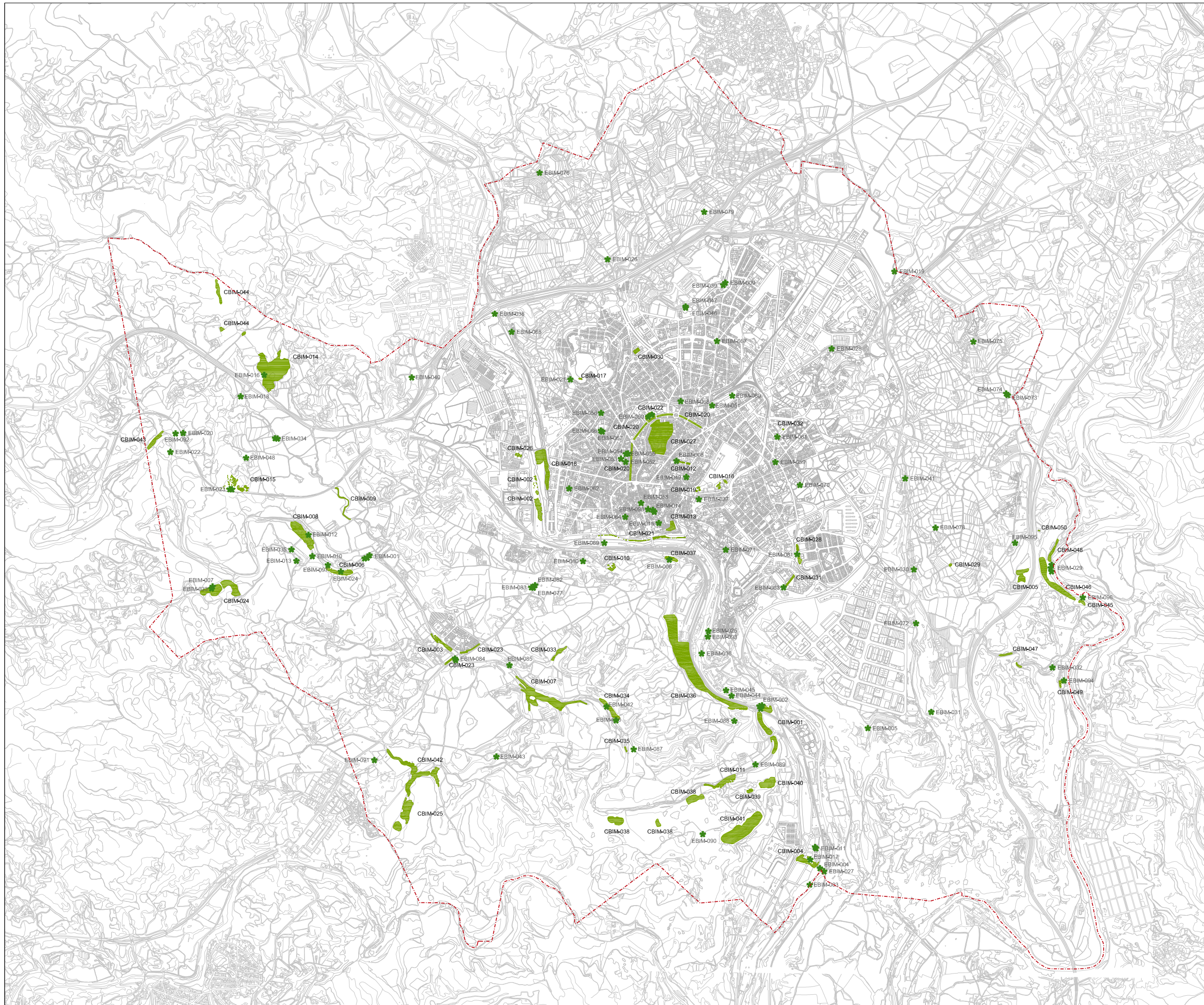
- ✕ Bé Cultural d'Interès Nacional - BCIN -
- E001 Pont Vell
- (\*) E002 Pont Nou (\*)
- I012 Can Miralda ( Els Panyos )
- M001.01 , M001.02 , M001.03, M001.04, M001.05  
Recinte Enmurallat de Manresa
- M002 Restes de la Fortalesa al Puigterrà o al Turó del Castell
- M003 Torre dels Comtals
- M004 Torre de Santa Caterina
- P006 Antic Col·legi de Sant Ignasi.  
Museu Comarcal de Manresa
- P011 El Casino
- PP003 Creu de terme de Coll de Manresa
- PP005 Creu de terme del Pont Vell
- R005 La Seu
- RR003 La Culla

- PROTECCIÓ FRONT EDIFICATORI
- PROTECCIÓ AMBIENT
- PROTECCIÓ FAÇANA DE LA CIUTAT

Informació continguda en el Pla Especial Urbanístic de protecció del patrimoni històric, arquitectònic, arqueològic, paleontològic, geològic i paisatgístic de Manresa aprovat definitivament per la Comissió Territorial d'Urbanisme el 5 de desembre de 2012

(\*) Declarat Bé cultural d'interès nacional el 9 d'abril de 2013





- CBIM Conjunt Botànic d'Interès Municipal
- \*
 EBIM Element Botànic d'Interès Municipal

Informació continguda en el PLA .PEU 1002 Text refós Pla Especial d'Arbres i Arbredes d'Interès Municipal aprovat definitivament per la Comissió Territorial d'Urbanisme el 15 de maig de 2011

--- LÍMIT TERME MUNICIPAL

**APROVACIÓ DEFINITIVA TR**

JULIOL 2017

**11.2**

FULL 1 DE 1

PLÀNOL INFORMACIÓ  
 PROTECCIÓ PATRIMONI

**PLA ESPECIAL ARBRES I ARBREDAS  
 ELEMENTS NATURALS DE VALOR**

DIN A1 1/15.000  
 DIN A3 1/30.000



0 | 150 | 300 | 450



MASIES I CASES RURALS

- Edificació principal
- Volums edificatoris annexes

HABITATGES NO INCLOSOS

- Edificació principal
- Volums edificatoris annexes

Informació continguda en el **PLA PES 1104**  
*Modificació Puntual del Pla Especial Catàleg de masies i cases rurals de Manresa*, de gener de 2013 (Aprovació inicial de 4 de febrer de 2013)

El PLA PES 0602 *Pla Especial Catàleg de masies i cases rurals de Manresa* s'aprova definitivament per la Comissió Territorial d'Urbanisme de la Catalunya Central el 17 de desembre de 2008

----- LÍMIT TERME MUNICIPAL

**Ajuntament de Manresa**  
 Àrea del Territori *Oficina del PLA*



Pla d'Ordenació Urbanística Municipal **POUM**

**APROVACIÓ DEFINITIVA TR**

JULIOL 2017

**12**

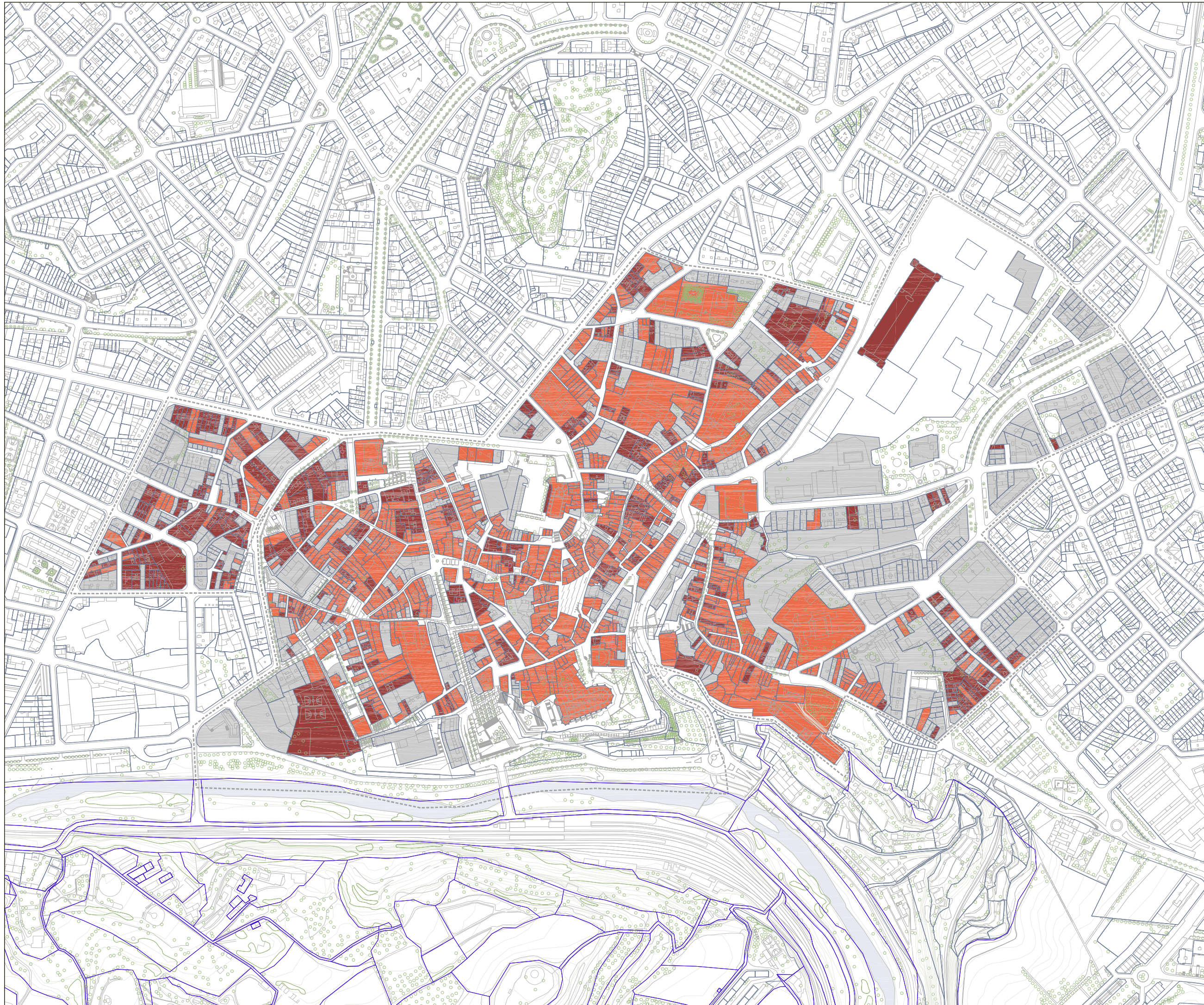
FULL 1 DE 1

PLÀNOL INFORMACIÓ  
 PLA PES 1104 / PLA PES 0602

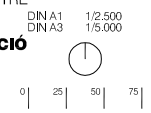
**CATÀLEG DE MASIES I CASES RURALS DE MANRESA**

DNA1 1/15.000  
 DNA3 1/50.000





- ANTERIOR S. XX
- DEL 1900 AL 1939
- ÀMBIT ZONA CENTRE





- 1 - 15%
- 16 - 40%
- 41 - 99%
- 100%
- No habitatges
- Habitatges buits
- Habitatges persones menys 65 anys
- Àmbit zona centre

**Ajuntament de Manresa**  
 Àrea del Territori *Oficina del PLA*

Pla d'Ordenació Urbanística Municipal **POUM**

**APROVACIÓ DEFINITIVA TR**  
 JULIOL 2017  
**13.2.1**  
 FULL 1 DE 2

PLÀNOL INFORMACIÓ  
 ZONA CENTRE

LOCALITZACIÓ POBLACIÓ  
 EDAT +65ANYS

DIN A1 1/2.500  
 DIN A3 1/5.000

0 | 25 | 50 | 75





- 1 - 15%
- 16 - 40%
- 41 - 99%
- 100%
- No habitatges
- Habitatges buits
- Habitatges persones menys 85 anys
- Àmbit zona centre

**Ajuntament de Manresa**  
 Àrea del Territori *Oficina del PLA*

**Pla d'Ordenació Urbanística Municipal POUM**

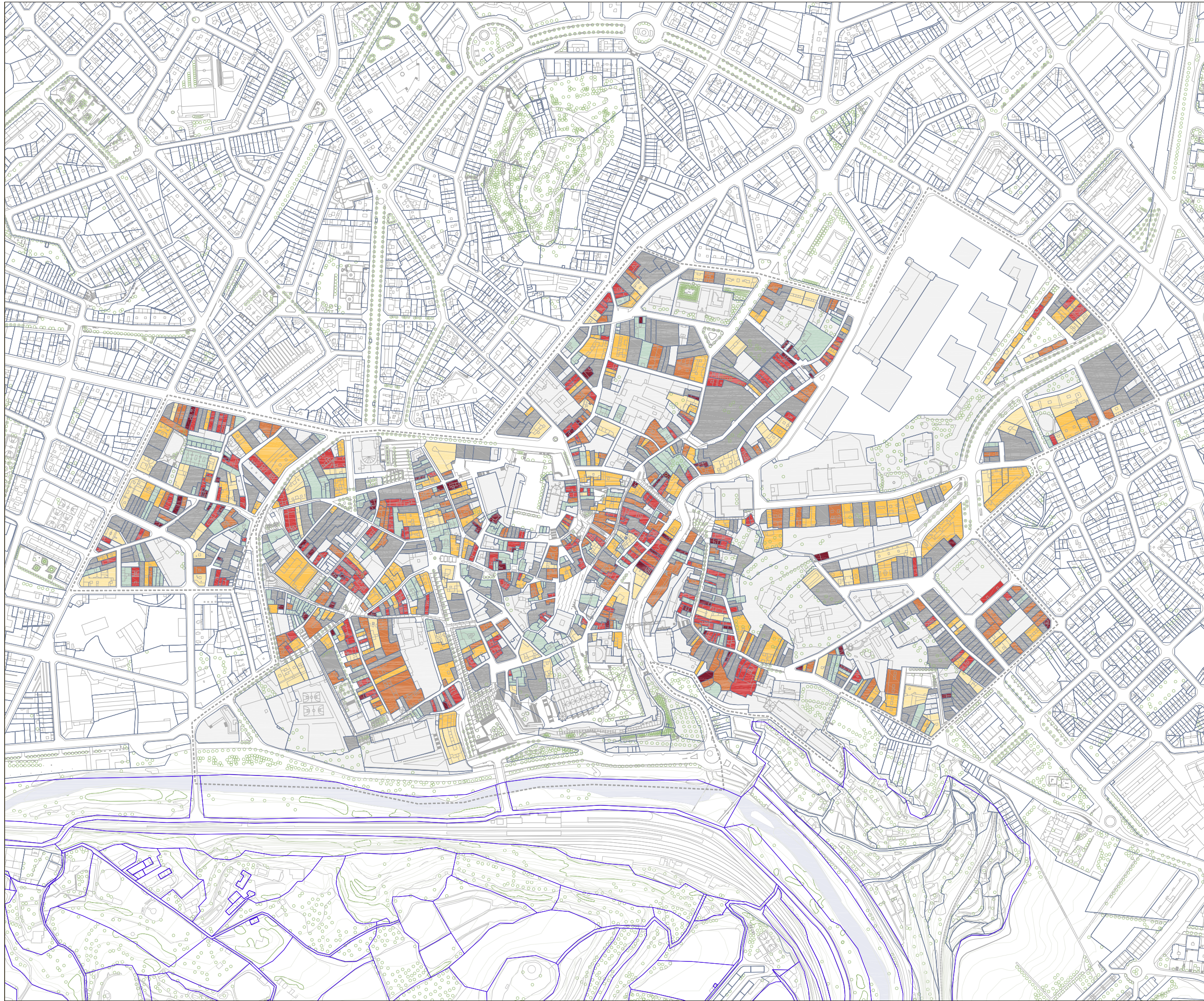
**APROVACIÓ DEFINITIVA TR**  
 JULIOL 2017  
**13.2.2**  
 FULL 1 DE 1

PLÀNOL INFORMACIÓ  
 ZONA CENTRE

LOCALITZACIÓ POBLACIÓ  
 EDAT +85 ANYS

DN A1 1/2.500  
 DN A3 1/5.000

0 | 25 | 50 | 75



- 1 - 15%
- 16 - 37%
- 38 - 60%
- 61 - 99%
- 100%
- No habitatges
- Habitatges buits
- Habitants no immigrants
- Àmbit zona centre

**Ajuntament de Manresa**  
 Àrea del Territori *Oficina del PLA*

Pla d'Ordenació Urbànica Municipal **POUM**

**APROVACIÓ DEFINITIVA TR**

JULIOL 2017  
**13.3**  
 FULL 1 DE 1

PLÀNOL INFORMACIÓ  
 ZONA CENTRE

**PREVENCIÓ SEGREGACIÓ TERRITORIAL  
 LOCALITZACIÓ IMMIGRACIÓ**

DIN A1 1/2.500  
 DIN A3 1/5.000

0 | 25 | 50 | 75