

1. EMMARCAMENT TERRITORIAL

- 1.1 Pla Territorial de les Comarques Centrals
- 1.2.1 Pla Director Urbanístic del Pla del Bages / 1
- 1.2.2 Pla Director Urbanístic del Pla del Bages / 2
- 1.3 Planejament vigent al Pla del Bages

2. TERRITORI MUNICIPAL

- 2.1 Ortofotomapa Terme Municipal
- 2.2 Ortofotomapa Sòl Urbà
- 2.3 Base cartogràfica i Topogràfica
- 2.4.1 HIPSOMETRIA. Corbes de nivell i cursos fluvials
- 2.4.2 HIPSOMETRIA. Pendents del sòl
- 2.5 Edificacions

3. PLANEJAMENT VIGENT

- 3.1.1 CLASSIFICACIÓ DEL SÒL. Planejament vigent PG97
- 3.1.2 CLASSIFICACIÓ DEL SÒL. Planejament vigent PG97 - Text Refós 2013
- 3.2.1 QUALIFICACIÓ DEL SÒL. Planejament vigent PG97
- 3.2.2 QUALIFICACIÓ DEL SÒL. Planejament vigent PG97 - Text Refós 2013
- 3.3 Sectors i àmbits de gestió. Pla General de Manresa

4. DESENVOLUPAMENT DEL PLANEJAMENT

- 4.1 Modificacions del Pla General
- 4.2 Sectors i àmbits de gestió 2012. Estat de tramitació

5. ESTRUCTURA DE PROPIETAT DEL SÒL I CONDICIÓ EDIFICATÒRIA

- 5.1 Parcel·lari Cadastre urbà i rústic
- 5.2 Solars vacants en sòl urbà
- 5.3 Tipologies edificatòries i usos

6. PREVENCIÓ SEGREGACIÓ TERRITORIAL

- 6.1 Localització habitatge de protecció oficial (HPO)
- 6.2 Localització immigració

7. XARXA DE MOBILITAT

- 7.1 Xarxa viària bàsica. Titularitat
- 7.2 Xarxa viària urbana. Tipologia del carrer
- 7.3 Dotacions d'aparcament actual
- 7.4 Xarxa de ferrocarril existent

8. SISTEMES D'ESPais LLIURES

- 8.1 Espais lliures. Planejament vigent PG97
- 8.2 Espais lliures. Planejament vigent PG97 - Text Refós 2013
- 8.3 Espais lliures actuals

9. EQUIPAMENTS I DOTACIONS

- 9.1 Equipaments actuals. Planejament vigent PG97
- 9.2 Equipaments actuals. Planejament vigent PG97 - Text Refós 2013
- 9.3 Equipaments actuals

10. XARXES GENERALS DE SERVEIS

- 10.1 Xarxa de sanejament
- 10.2 Xarxa d'abastament d'aigua
- 10.3 Xarxa d'hidrants d'incendi
- 10.4 Xarxa de gas
- 10.5 Xarxa elèctrica
- 10.6 Xarxa de telecomunicacions

11. PROTECCIÓ DEL PATRIMONI

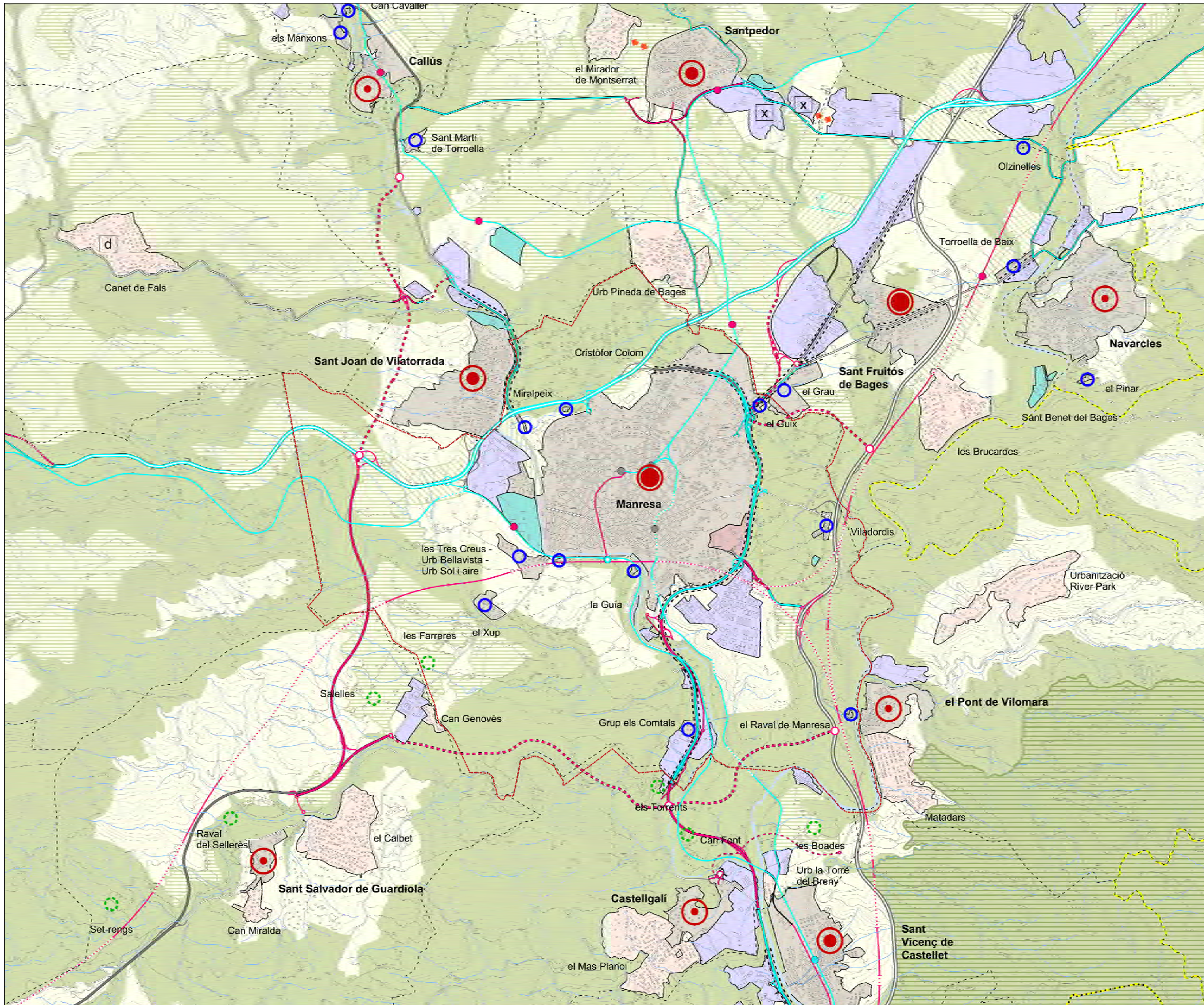
- 11.1.1 Protecció del patrimoni. Categories
- 11.1.2 Protecció del patrimoni. Nivells de protecció
- 11.2 Pla Especial arbres i arbredes. Elements naturals de valor

12. CATÀLEG DE MASIES I CASES RURALS

- 12 Catàleg de masies i cases rurals de Manresa

13. CENTRE HISTÒRIC

- 13.1 Antiguitat de l'edificació
- 13.2.1 Localització població edat +65 anys
- 13.2.2 Localització població edat +85 anys
- 13.3 Localització immigració



SISTEMA D'ESPACIS OBERTS: CATEGORIES DE SOL

SOL DE PROTECCIO ESPICIAL

- SOL de protecció vegetal
- PPN (Pla Nacional 2000)
- Línia de Protecció Rialla - Ribera

SOL DE PROTECCIO TERRITORIAL

- SOL d'ús ager i pasturatge
- SOL de protecció de coves i indústries
- SOL de protecció de zones costeges
- PM de zones urbanitzades

SOL DE PROTECCIO PREVENTIVA

SISTEMA D'ASSENTAMENTS: TIPOLOGIES DE TERRES

NÚCLES HISTÒRICS I FRANGES EXTENSIVES

- Ús residencial
- Ús industrial i/o logístic
- Ús comercial i altres usos
- Ús d'equipaments
- Ús d'equipaments esportius
- Ús d'equipaments específics

SISTEMA D'ASSENTAMENTS: ESTRUCTURES DE DESENVOLUPAMENT

NÚCLES HISTÒRICS I LES SEVES EXTENSIONS

ÀREES ESPECIALITZADES

- Delimitat d'equipament
- Específic
- Històric o marcat
- Pulsat

ALTRES DETERMINACIONS

- Línia del cobriment urbà
- Superfície línia
- Línia d'ús de pla directe interurbà

SISTEMA D'INFRAESTRUCTURES DE MOBILITAT I TRANSPORT

XARXA VIÀRIA: CLASSIFICACIÓ

- Autopista i autopista d'èxpress
- Via expressa peatonal
- Via urbana d'ús múltiple
- Via d'intercanvi d'autobusos
- Via principal
- Via local
- Via secundària de línia

XARXA VIÀRIA: PROPOSTES

- Nou traçat
- Condicionament
- Canvi de traçat
- Variant
- Pla d'ús
- Trajec d'usuari
- Canvi d'ús existents

XARXA FERROVIÀRIA: CLASSIFICACIÓ

- Línia d'alta velocitat
- Línia convencional
- Passat
- Proposta interurbana

XARXA FERROVIÀRIA: PROPOSTES

- Modificació
- Condicionament
- Canvi de traçat
- Canvi d'ús existents

SISTEMA AEROPORTUARI PROPOSTES

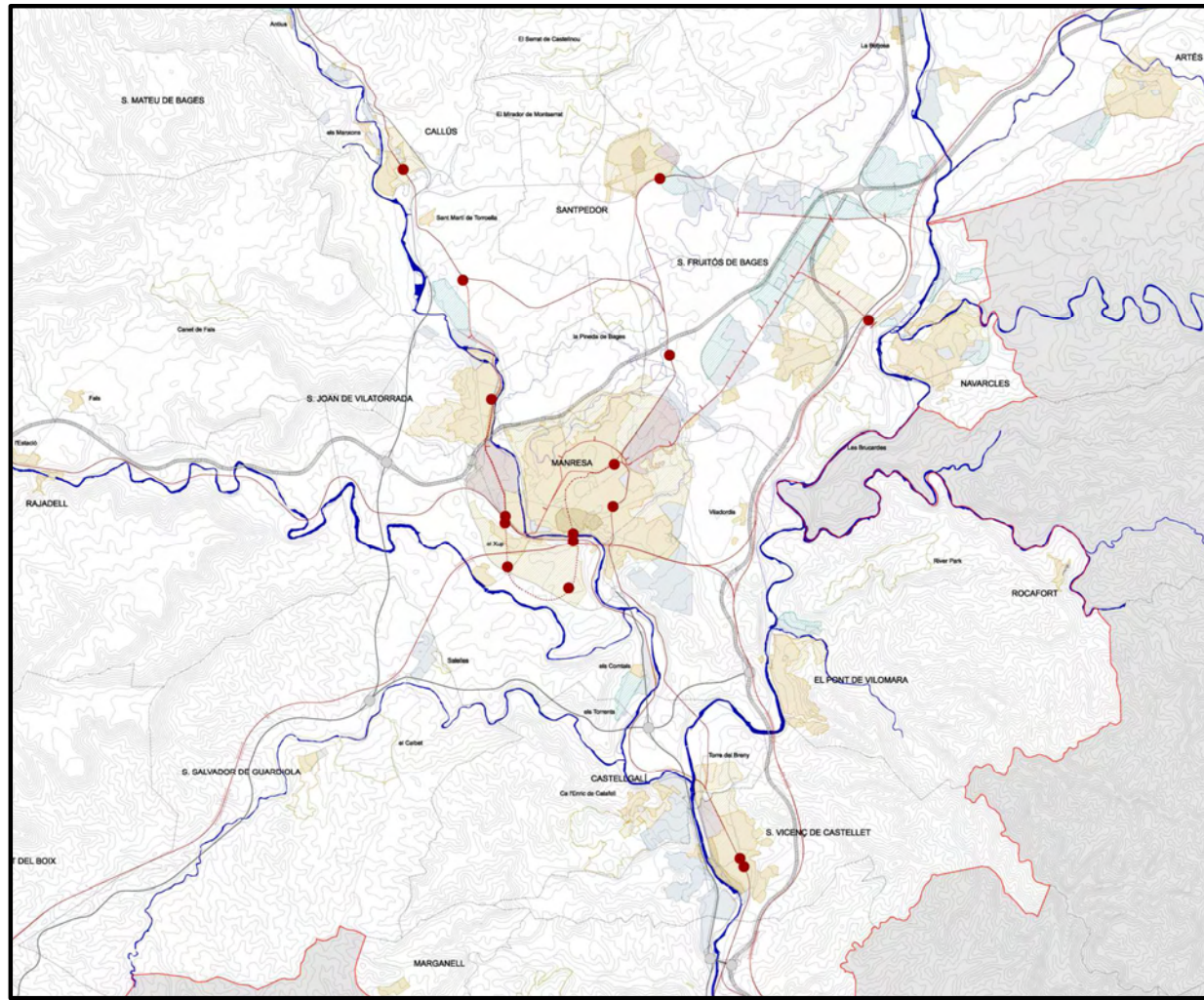
- Nova instal·lació
- Condicionament
- Canvi d'ús

INFORMACIÓ CARTOGRÀFICA DE BASE

- Línia actual
- Línia condicional
- Línia municipal
- Línia d'edificació o nova builda
- Clau Borda
- Clau d'ús
- Clau de sol
- Altitud mitjana
- Informació cartogràfica

Ajuntament de Manresa
Àrea del Territori Oficina del PLA

Pla d'Ordenació Urbanística Municipal POUM



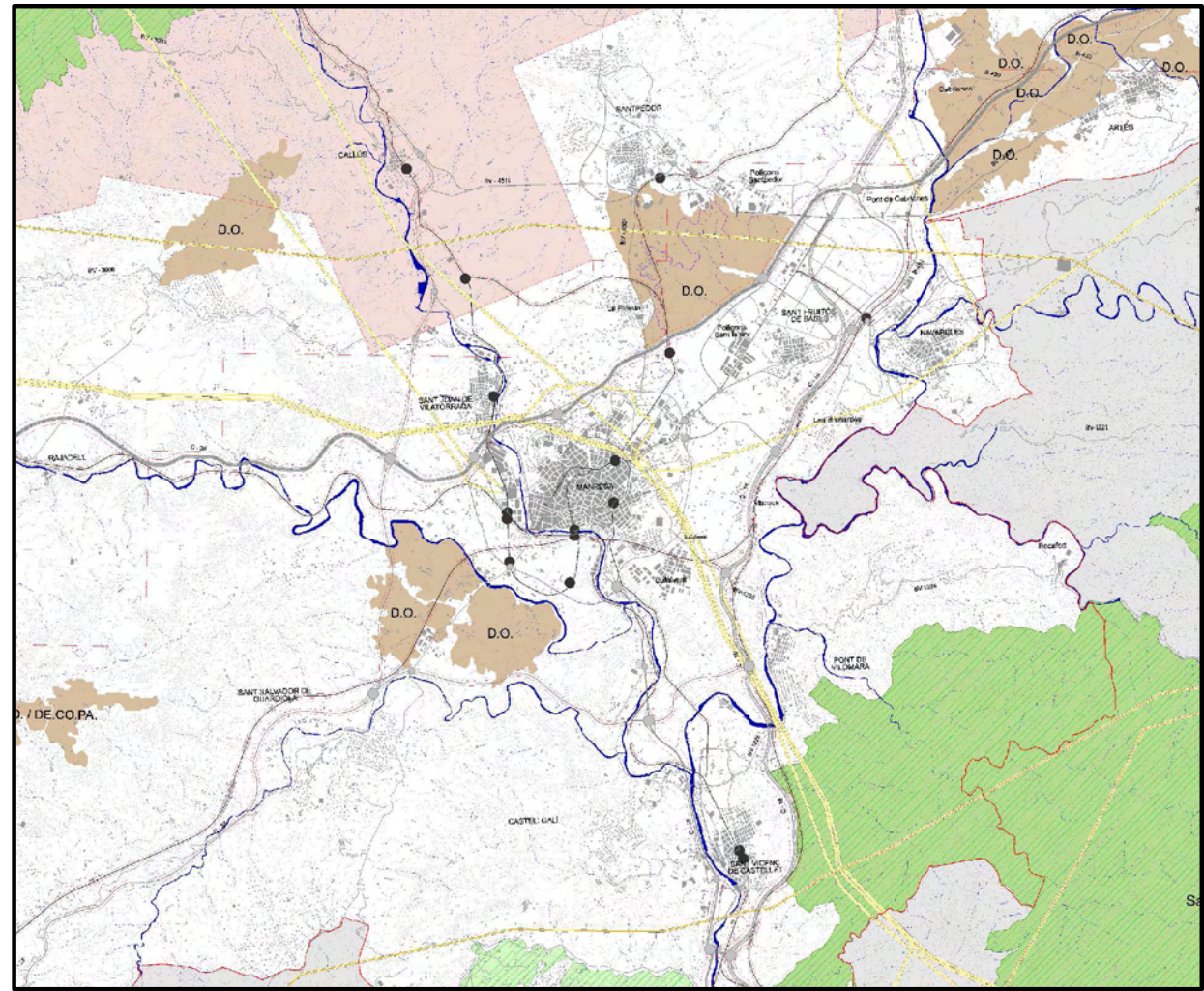
P.D.U. DEL PLA DEL BAGES
OPCIONS DE CREIXEMENT


 Generalitat de Catalunya
 Departament de Política Territorial
 i Obres Públiques

 UNIVERSITAT POLITÈCNICA
 DE CATALUNYA
CCRS ARQUITECTES
 P08240 30062006 PA 014v01

CLAUS IDENTIFICATIVES

- SÒL RESIDENCIAL**
-  Àrees consolidades
 -  Creixements residencials
 -  Exemples residencials
 -  Àmbits de reestructuració
 -  Remodelació barris i rehabilitació patrimonial
 -  Urbanitzacions residencials
- ÀMBITS ACTIVITATS ECONÒMIQUES**
-  Àrees consolidades
 -  Àrees per acollir activitats econòmiques
- INFRASTRUCTURES EXISTENTS**
-  Viari territorial
 -  Viari interurbà
 -  Viari urbà estructurant
- INFRASTRUCTURES PROPOSADES**
-  Viari territorial
 -  Viari interurbà
 -  Viari urbà estructurant
-  Xarxa ferroviària i estacions
 -  TramBages



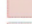



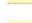


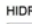




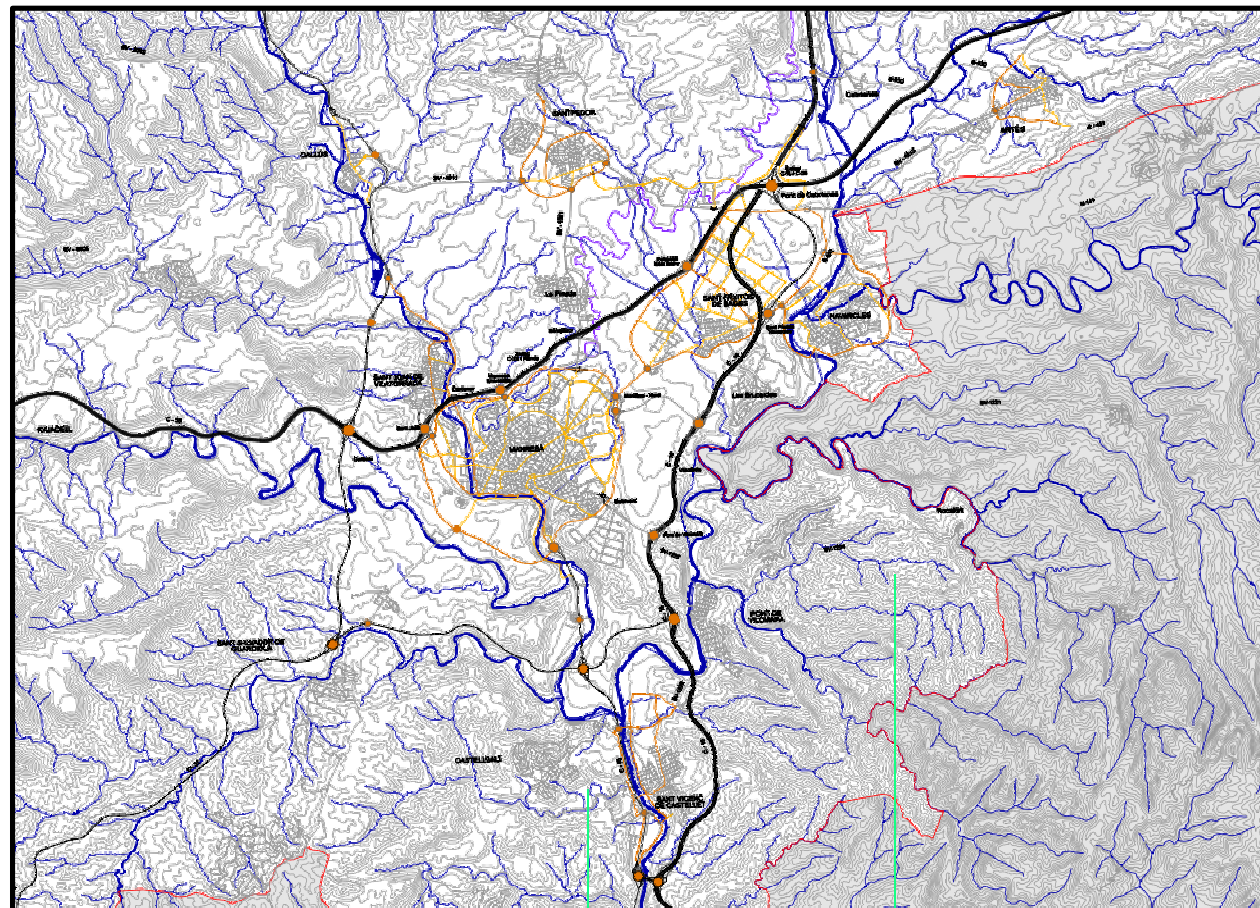
P.D.U. DEL PLA DEL BAGES
VINCLES LEGALS - ADMINISTRATIUS


 Generalitat de Catalunya
 Departament de Política Territorial
 i Obres Públiques

 UNIVERSITAT POLITÈCNICA
 DE CATALUNYA
CCRS ARQUITECTES
 P08240 30062006 PT 022v01

CLAUS IDENTIFICATIVES

- ESPais NATURALs PROTEGITS**
-  Xarxa Natura 2000
 -  Proposta d'ampliació del P.E.I.N.
- ZONES AMB ATRIBUTS DE QUALITAT**
- D.O. Denominació d'origen
 - P.E. Producció ecològica
 - DE.CO.PA. Denominació comarcal de productes alimentaris
- ACTIVITATS EXTRACTIVES**
-  Concessions explotacions Iberpotash
 -  Concessions Zona Catalana
- SERVITUDS**
-  Xarxa de carreteres
 -  Xarxa de ferrocarrils
 -  Xarxa elèctrica 110 Kv
 -  Xarxa elèctrica 132 Kv
 -  Xarxa elèctrica 220 Kv
 -  Xarxa de gasoductes
- HIDROGRAFIA**
-  Cursos Fluvials
 -  Séquia de Manresa



P.D.U. DEL PLA DEL BAGES
PROPOSTES VIÀRIES ESCENARI 2026

CLAUS IDENTIFICATIVES

A.- MÀTRIU VIABILITAT EXISTENT

- Eixos Territorials
- Eixos Interurbans
- Eixos Urbans Estructurants
- Vies Urbans

B.- MÀTRIU VIABILITAT PROPOSADA

- Eixos Territorials
- Eixos Territorials / Alternatius C18
- Eixos Interurbans
- Eixos Urbans Estructurants
- Vies Urbans

C.- TIPUS DE NUCS

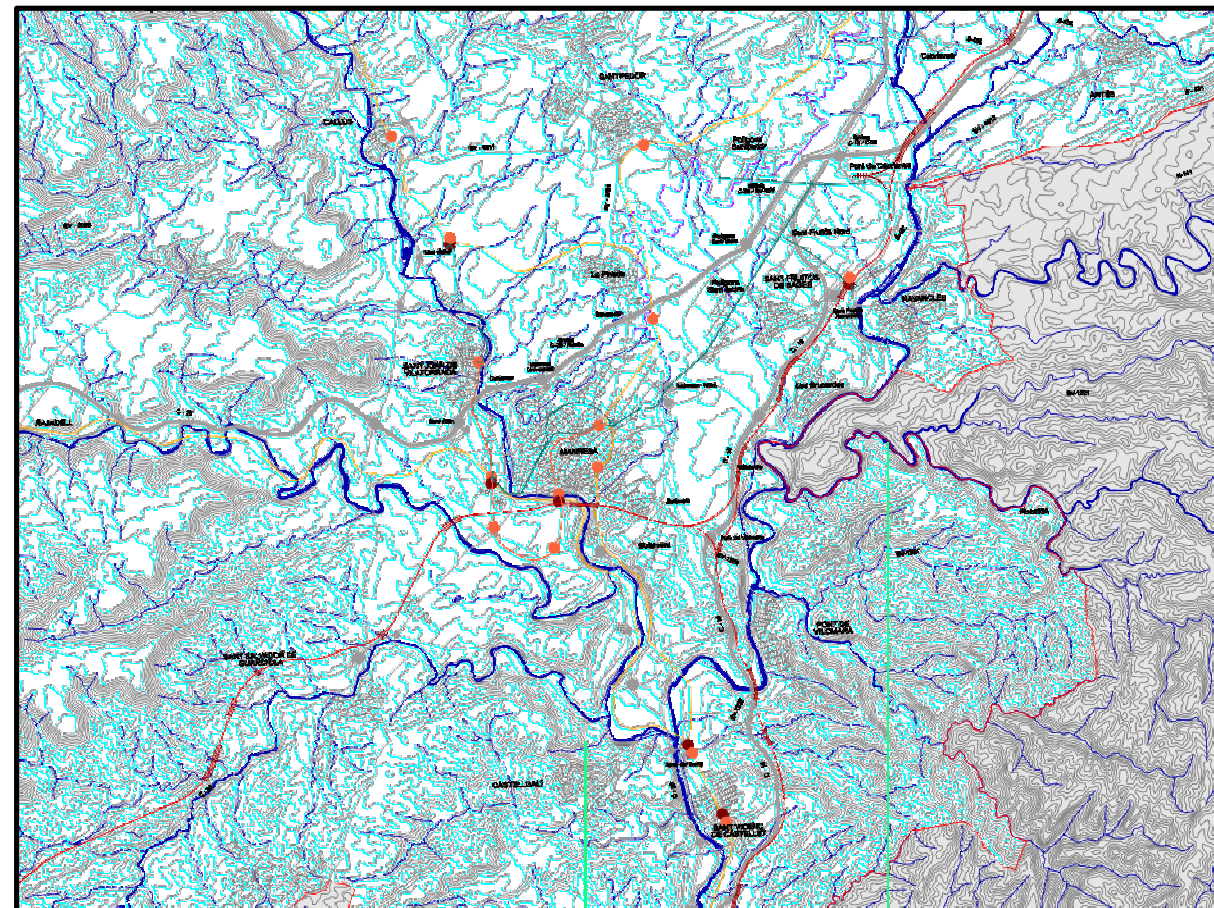
- Nua a dos nivells
Via Territorial - Via Territorial
- Derivació Vials
Via Territorial - Via Interurbana
- Derivació Vials
Via Urbana Estructurant - Via Urbana

Generalitat de Catalunya
 Departament de Política Territorial
 i Obres Públiques

UNIVERSITAT POLITÈCNICA
 DE CATALUNYA

CCRS ARQUITECTES

P08240 30062008 Pl. 017v01



P.D.U. DEL PLA DEL BAGES
PROPOSTA TRACAT FERROVIARI

CLAUS IDENTIFICATIVES

A.- TRACATS EXISTENTS

- RENFE - FGC
- Proposta Ferrocarri Transversal
- Mall de càrrega, possible intercanvi modal
- Prolongació FFGC
- Proposta TrenBages

- Estació FFGC o RENFE
- Estació Ferrocarri Transversal
- Estació Intermodal
- Estació TrenBages

C.- MÀTRIU VIABILITAT EXISTENT

- Eixos Territorials
- Eixos Interurbans
- Eixos Urbans Estructurants
- Estructura Urbana

D.- MÀTRIU VIABILITAT PROPOSADA

- Eixos Territorials
- Eixos Interurbans
- Eixos Urbans Estructurants
- Estructura Urbana

HIDROGRAFIA

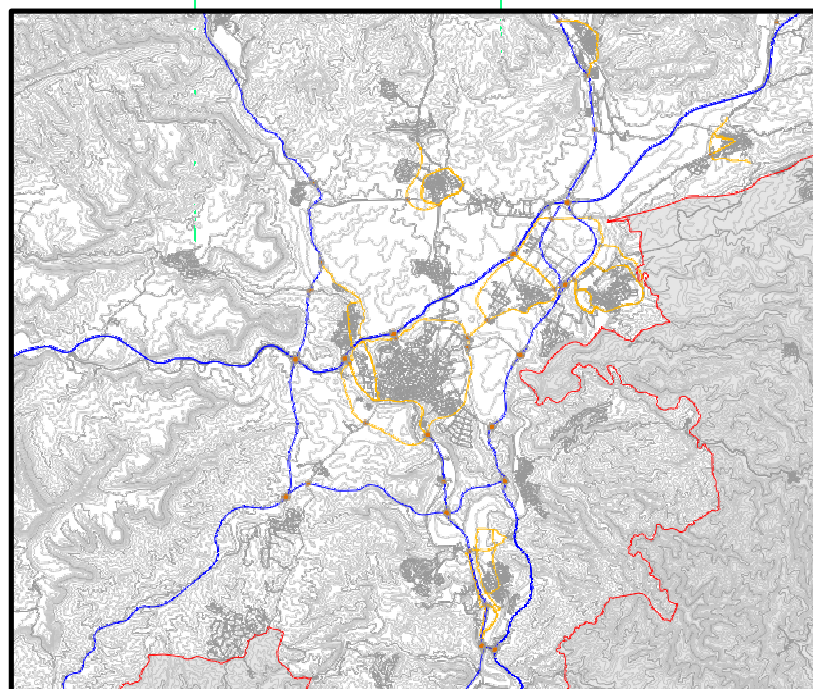
- Cursos Fluvials
- Sèquia de Manresa

Generalitat de Catalunya
 Departament de Política Territorial
 i Obres Públiques

UNIVERSITAT POLITÈCNICA
 DE CATALUNYA

CCRS ARQUITECTES

P08240 30062008 Pl. 018v01



P.D.U. DEL PLA DEL BAGES
HIPÒTESI CONSTRUCCIÓ XARXA VIÀRIA. Interpretació funcionament ESCENARI 2026

CLAUS IDENTIFICATIVES

VIABILITAT PROPOSADA

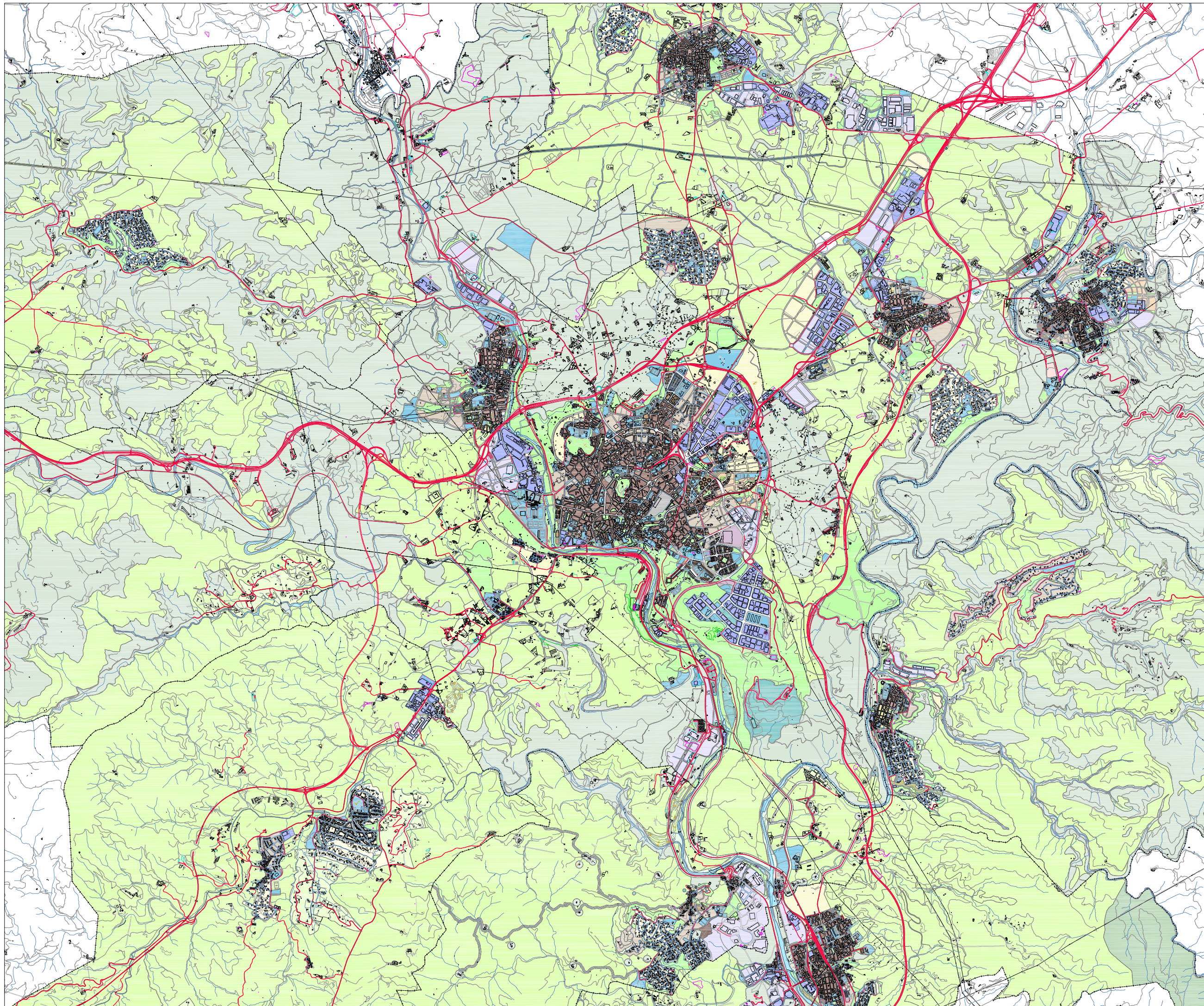
- Eixos territorials
- Eixos Interurbans
- Eixos urbans estructurants
- Vies urbanes

Generalitat de Catalunya
 Departament de Política Territorial
 i Obres Públiques

UNIVERSITAT POLITÈCNICA
 DE CATALUNYA

CCRS ARQUITECTES

P08240 30062008 Pl. 025v01



LLEGENDA

MUC SINTÈTIC

— Límit municipal
 --- Límit sòl urbà consolidat SUC
 --- Límit sòl urbà no consolidat SNC
 --- Límit sòl urbanitzable delimitat SUD
 --- Límit sòl urbanitzable no delimitat SND

SUC Sòl urbà consolidat
SNC Sòl urbà no consolidat
SUD Sòl urbanitzable delimitat
SND Sòl urbanitzable no delimitat
SNU Sòl no urbanitzable

SECTORS DE PLANEJAMENT
 --- Límit de sector de desenvolupament
 --- Límit de sector transversal

QUALIFICACIONS SISTEMES

SX	Vian	SH	Hidrogràfic
SX0, SX1	Eixos estructurants	SC	Costaner
SX2, SX3		SV	Espais lliures, zones verdes
SF	Ferrovian	SD	Habitatge dotacional públic
SA	Aeroportuari	SE	Equipaments
SP	Portuari	ST	Serveis tècnics i ambientals
SS	Protecció		

SÒL URBÀ

R1	Nucli antic	A1	Indústria
R2	Urbà tradicional	A2	Serveis
R3	Ordenació tancada	A3	Logística
R4	Ordenació oberta	M1	Transformació
R5	Cases agrupades	M2	Conservació
R6	Cases allades	M3	Mixtes

SÒL NO URBANITZABLE

D1	Desenvolupament residencial	N1	Rústic
D2	Desenvolupament activitat econòmica	N2	Protecció
D3	Desenvolupament mixt	N3	Protecció sectorial
D4	Altres desenvolupaments	N4	Activitat autoritzada
D5	Urbanitzable no delimitat		

PROTECCIONS TRANSVERSALS

--- Límit protecció transversal
 --- Xarxes projectades

PLANEJAMENT TERRITORIAL SINTÈTIC

ESPAIS OBERTS DE PROTECCió ESPECIAL

- Sòl de protecció especial
- Sòl d'alt valor agrícola

ESPAIS OBERTS DE PROTECCió TERRITORIAL

- Sòl de potencial interès estratègic de muntanya
- Sòl d'interès agrari i/o paisatgístic
- Sòl de potencial interès estratègic
- Sòl de preservació de corredors d'infraestructures
- Sòl de riscos i afectacions

ESPAIS OBERTS DE PROTECCió PREVENTIVA

- Sòl de protecció preventiva



--- LÍMIT TERME MUNICIPAL



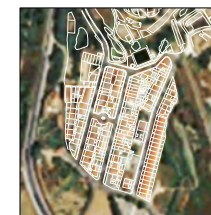
EL XUP



VILADORDIS



ELS COMTALS



SANT PAU

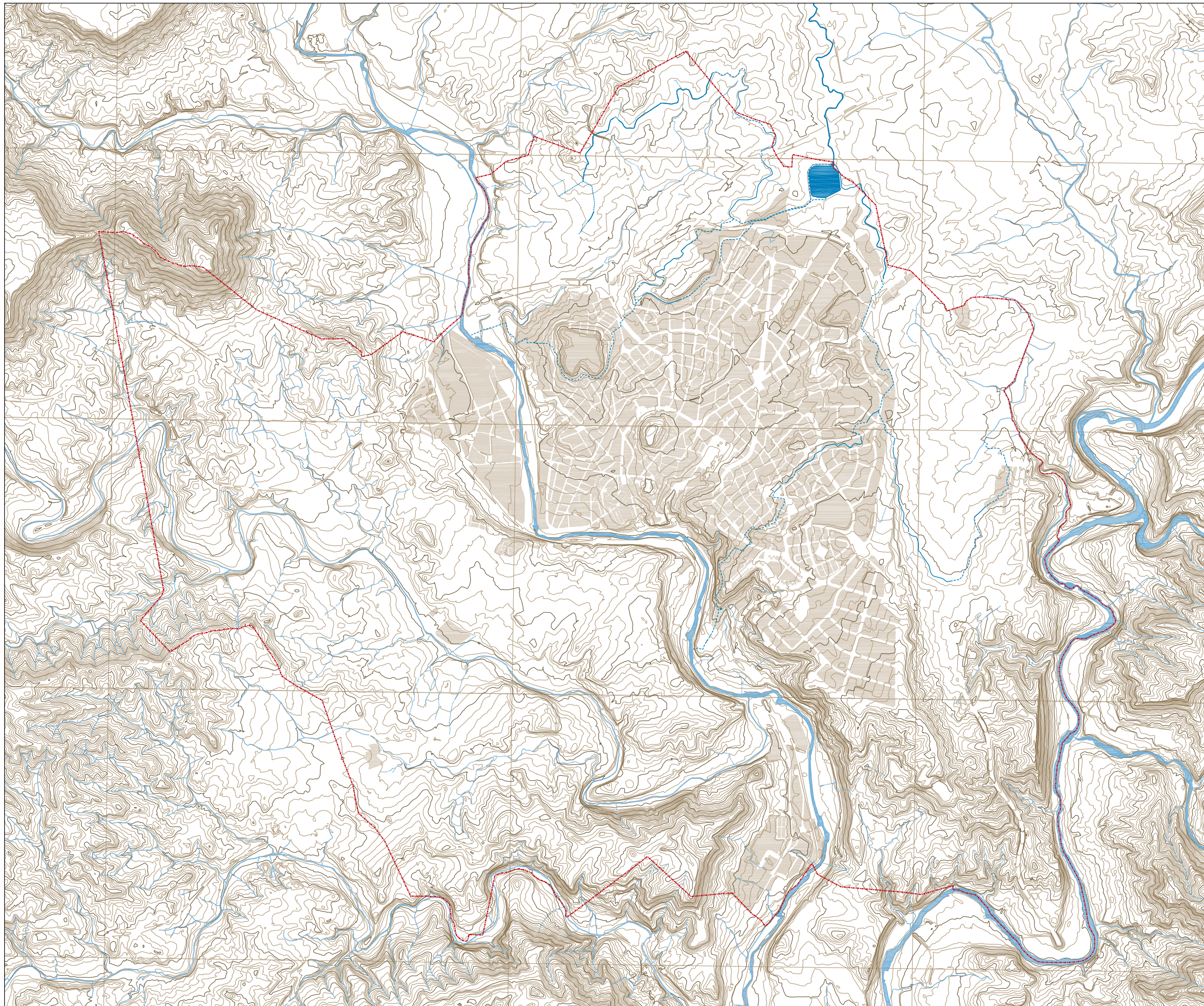


RAVAL DE MANRESA

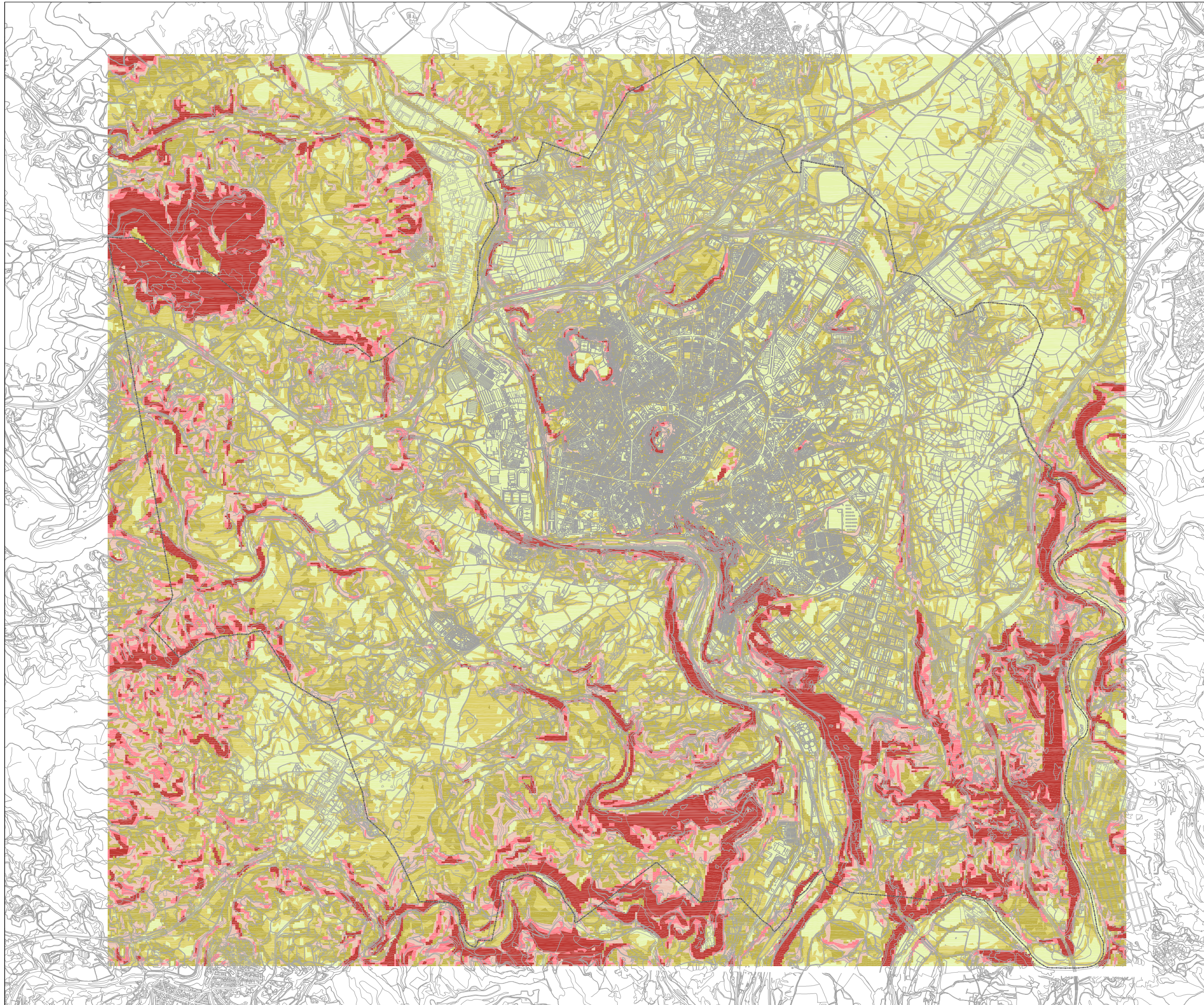


Base topogràfica de Catalunya 1:5000 (BT-5M)
— Versió 2.0
— Sistema de referència ED50
— Revisió de document 4 - Juny 2011

--- Limit terme municipal



- ESTRUCTURA FLUVIAL
- ESTRUCTURA FLUVIAL. La sèquia
- - - LÍMIT TERME MUNICIPAL



- 0-5%
- 5-10%
- 10-20%
- 20-30%
- 30-40%
- Superior a 40%

----- LÍMIT TERME MUNICIPAL