

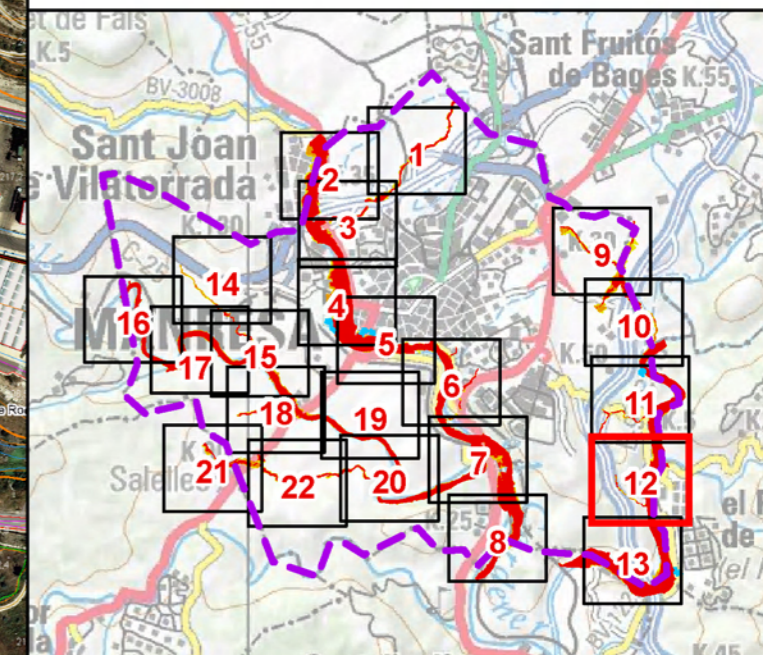
Cabals màxims (m3/s):	T = 10	T = 100	T = 500
Torrent Innominat 3	1.60	3.90	5.90

Estudi d'inundabilitat al municipi de Manresa

Maig 2012

Tram:

Riu Llobregat i torrent Innominat 3



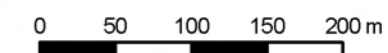
Llegenda:

- Zona inundable amb perillositat lleu
- Zona inundable amb perillositat moderada
- Zona inundable amb perillositat greu
- Possibles vessaments laterals

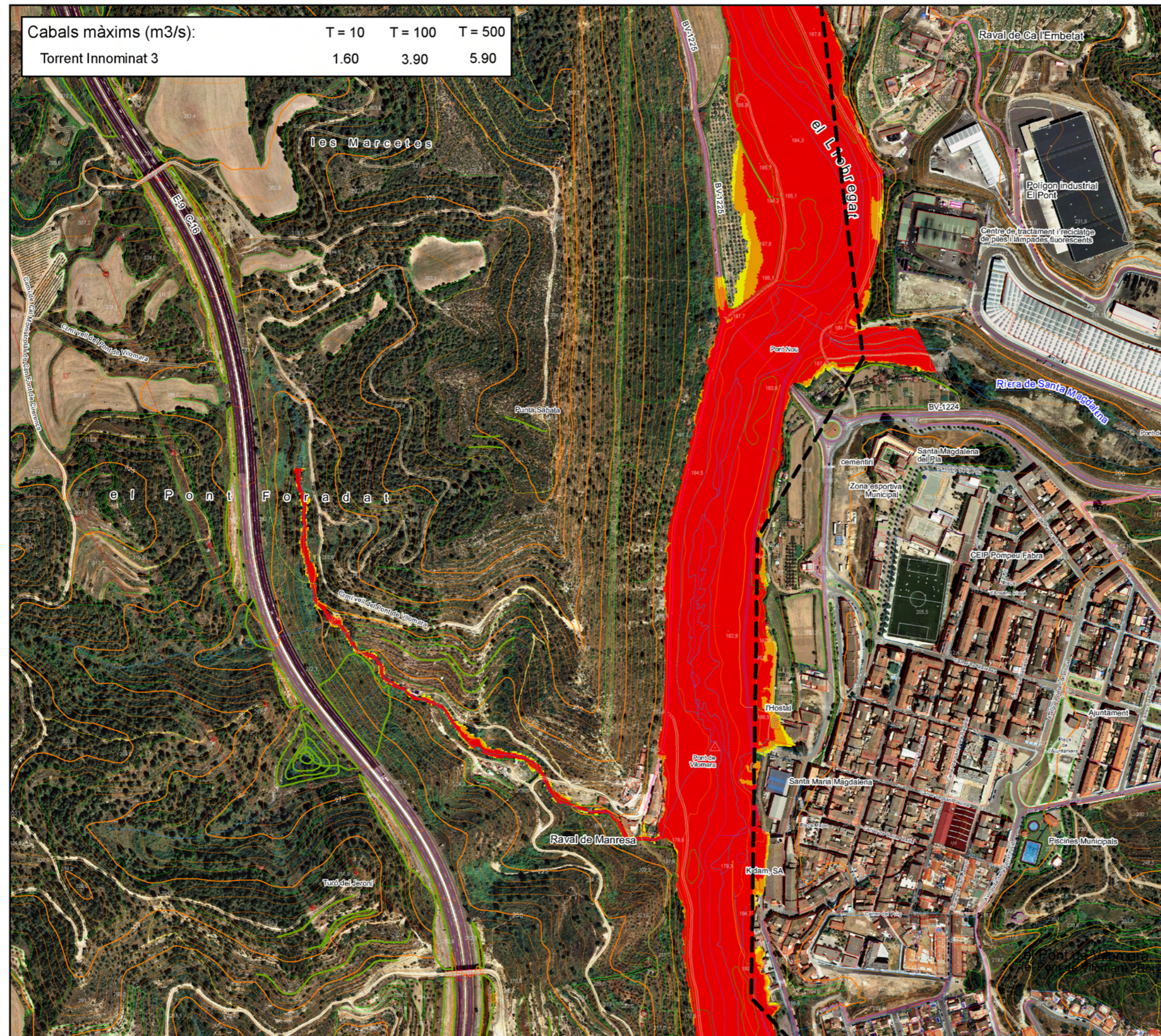
Estudi d'inundabilitat realitzat utilitzant l'MDT de l'Institut Cartogràfic de Catalunya, format ràster: Terme Municipal de Manresa, amb pas de malla d'1x1 m, vol LIDAR de Novembre i Desembre 2003 i pas de malla d'2x2 m, vol LIDAR de Maig 2008 i 2009. Precisió de 15-30 cm en altimetria. Representació gràfica dels resultats en el plànol adjunt sobre l'ortofoto de l'ICC a escala 1:2.500 versió 3.3.



Escala 1:5000



Originals en DIN-A3

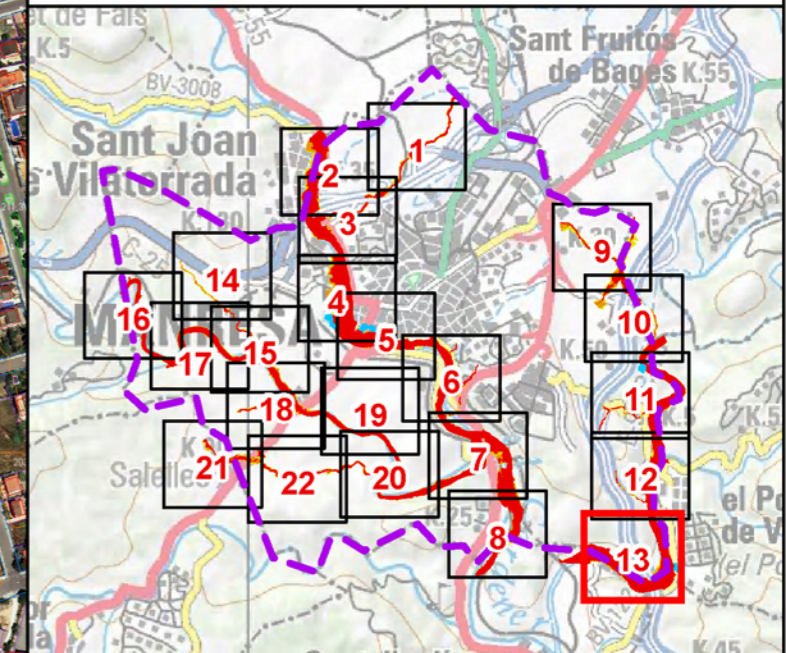


Estudi d'inundabilitat al municipi de Manresa

Maig 2012

Tram:

Riu Llobregat



Llegenda:

- Zona inundable amb perillositat lleu
- Zona inundable amb perillositat moderada
- Zona inundable amb perillositat greu
- Possibles vessaments laterals

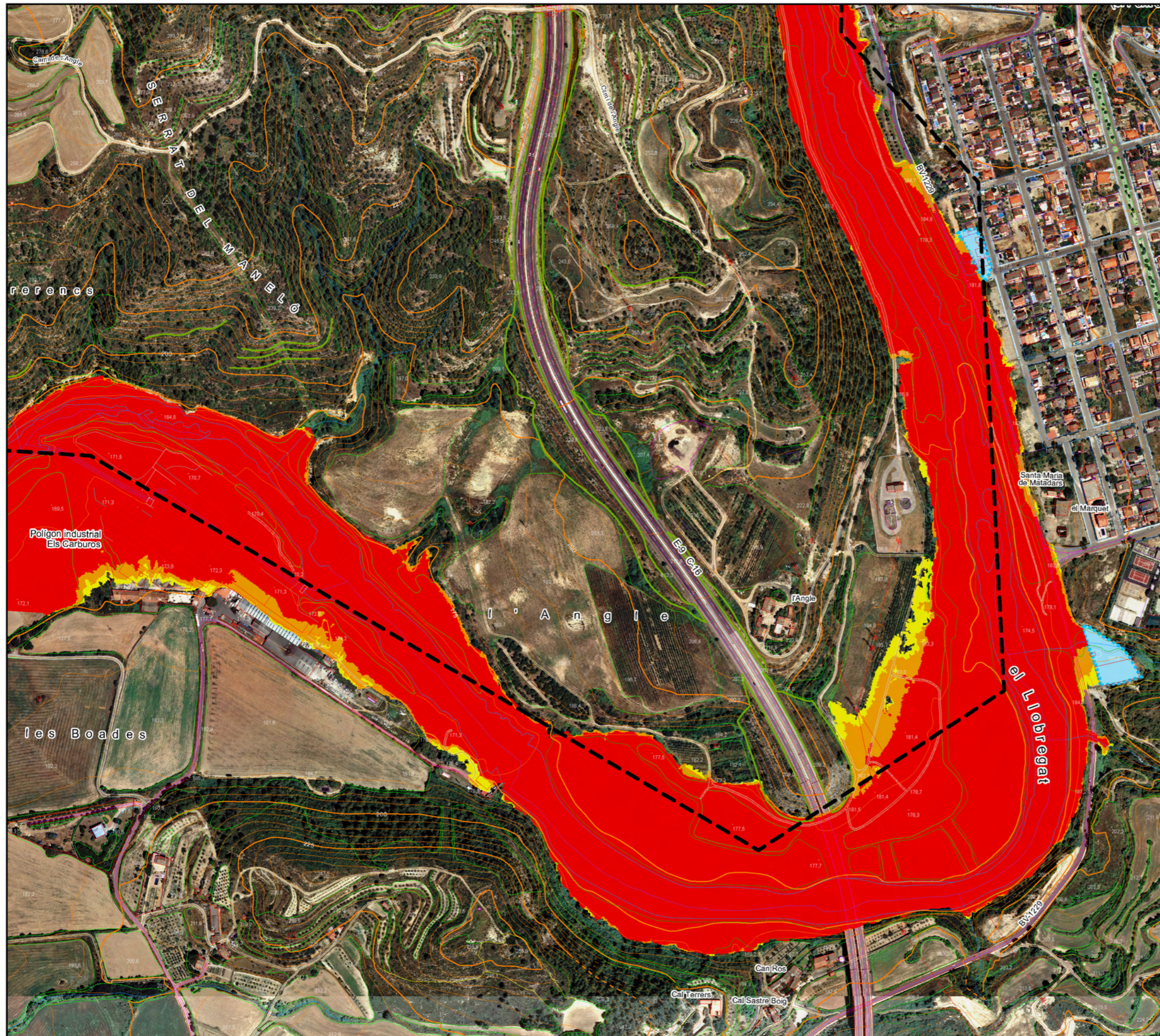
Estudi d'inundabilitat realitzat utilitzant l'MDT de l'Institut Cartogràfic de Catalunya, format ràster: Terme Municipal de Manresa, amb pas de malla d'1x1 m, vol LIDAR de Novembre i Desembre 2003 i pas de malla d'2x2 m, vol LIDAR de Maig 2008 i 2009. Precisió de 15-30 cm en altimetria. Representació gràfica dels resultats en el plànol adjunt sobre l'ortofoto de l'ICC a escala 1:2.500 versió 3.3.



Escala 1:5000

0 50 100 150 200 m

Originals en DIN-A3



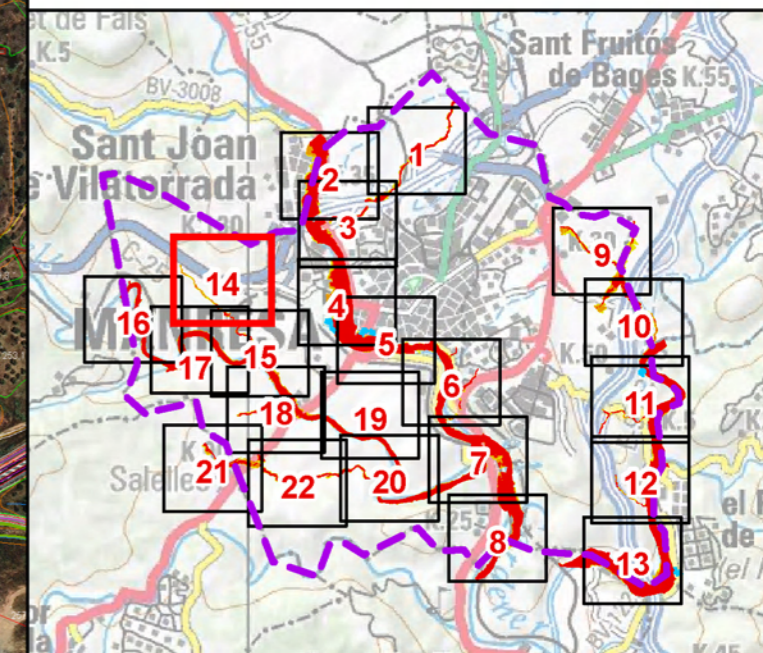
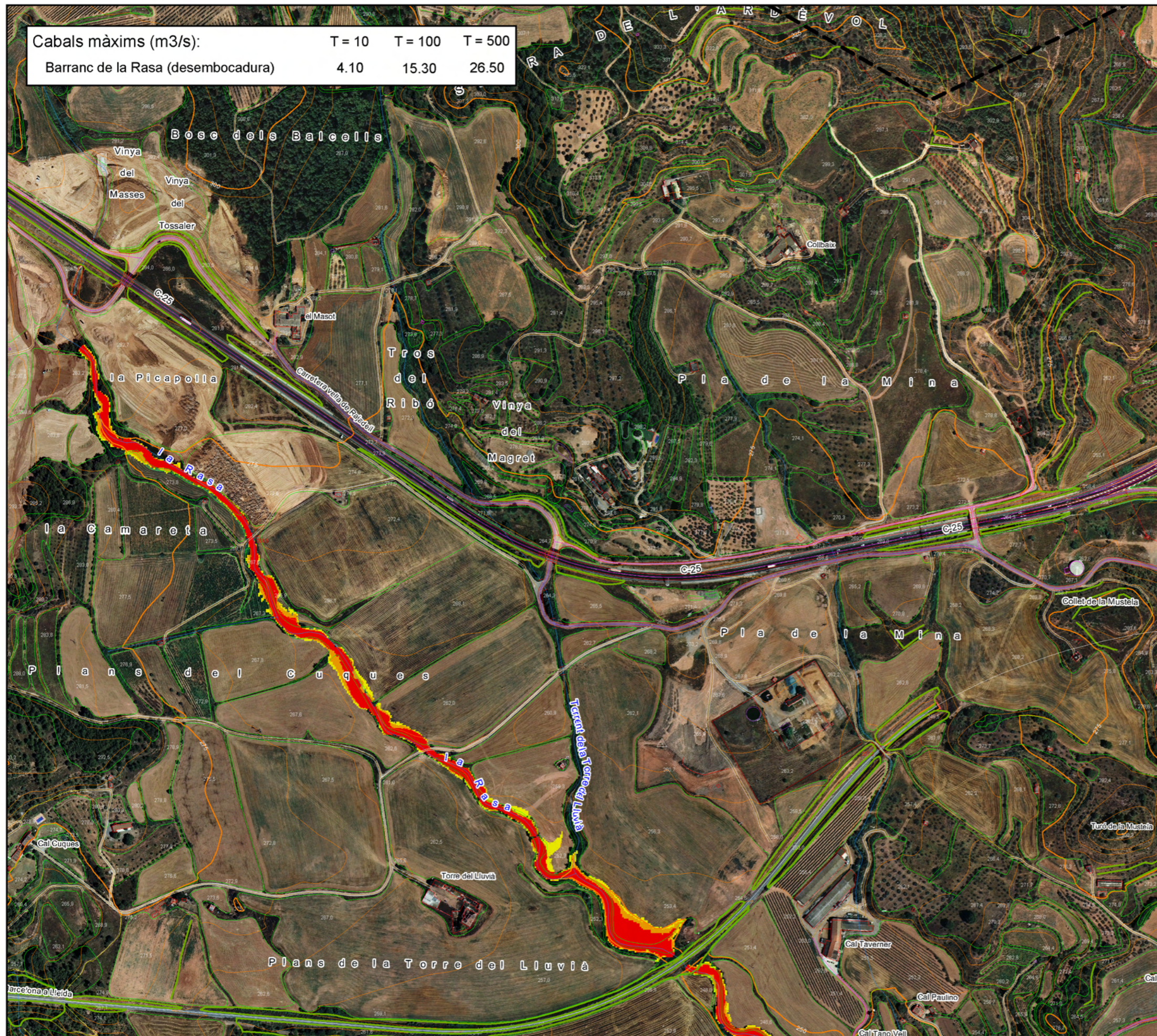
Cabals màxims (m ³ /s):	T = 10	T = 100	T = 500
Barranc de la Rasa (desembocadura)	4.10	15.30	26.50

Estudi d'inundabilitat al municipi de Manresa

Maig 2012

Tram:

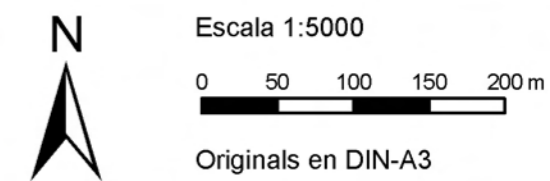
Barranc de la Rasa

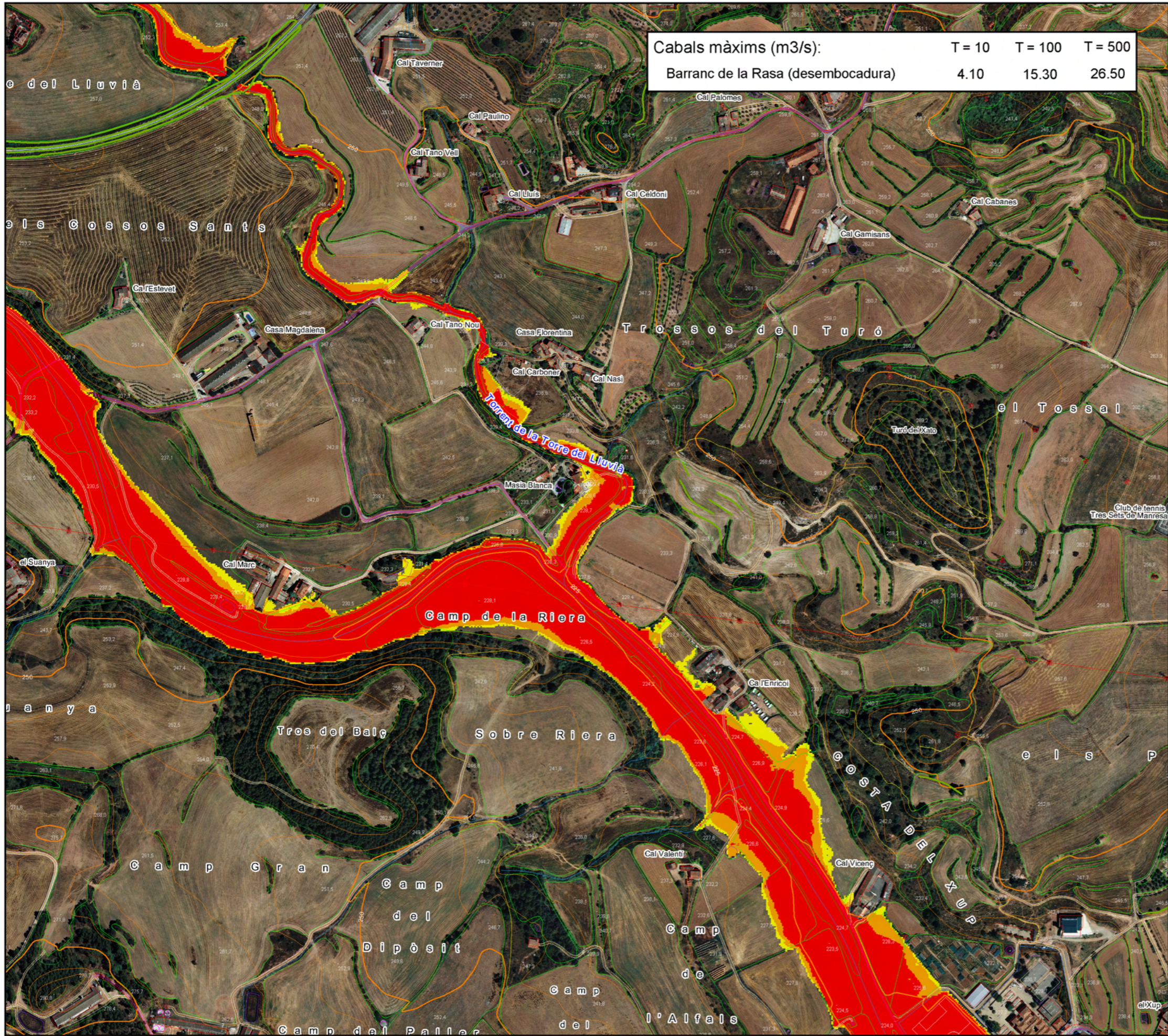


Llegenda:

- Zona inundable amb perillositat lleu
- Zona inundable amb perillositat moderada
- Zona inundable amb perillositat greu
- Possibles vessaments laterals

Estudi d'inundabilitat realitzat utilitzant l'MDT de l'Institut Cartogràfic de Catalunya, format ràster: Terme Municipal de Manresa, amb pas de malla d'1x1 m, vol LIDAR de Novembre i Desembre 2003 i pas de malla d'2x2 m, vol LIDAR de Maig 2008 i 2009. Precisió de 15-30 cm en altimetria. Representació gràfica dels resultats en el plànol adjunt sobre l'ortofoto de l'ICC a escala 1:2.500 versió 3.3.



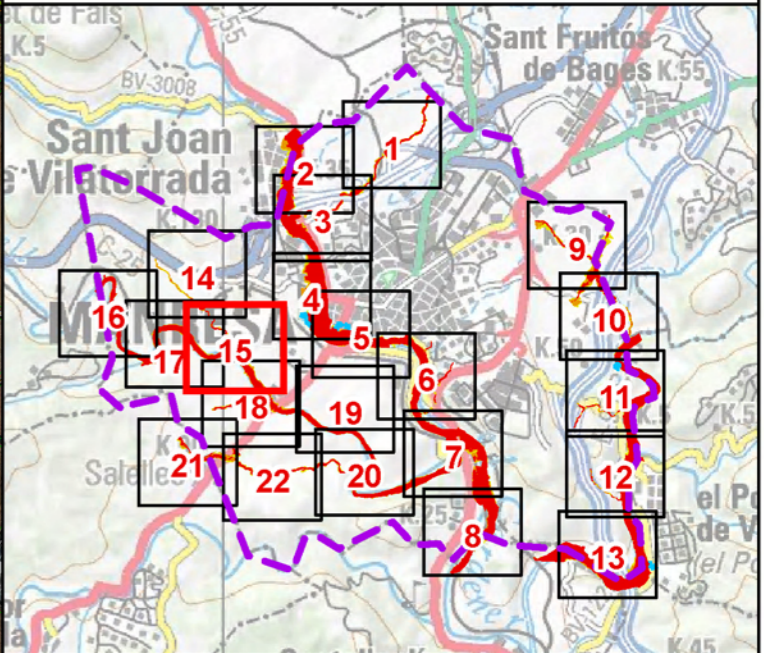


Cabals màxims (m3/s):	T = 10	T = 100	T = 500
Barranc de la Rasa (desembocadura)	4.10	15.30	26.50

Estudi d'inundabilitat al municipi de Manresa

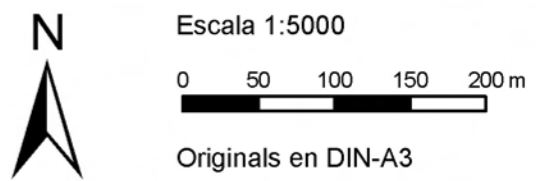
Maig 2012

Tram:
Riera de Rajadell i barranc de la Rasa



- Llegenda:**
- Zona inundable amb perillositat lleu
 - Zona inundable amb perillositat moderada
 - Zona inundable amb perillositat greu
 - Possibles vessaments laterals

Estudi d'inundabilitat realitzat utilitzant l'MDT de l'Institut Cartogràfic de Catalunya, format ràster: Terme Municipal de Manresa, amb pas de malla d'1x1 m, vol LIDAR de Novembre i Desembre 2003 i pas de malla d'2x2 m, vol LIDAR de Maig 2008 i 2009. Precisió de 15-30 cm en altimetria. Representació gràfica dels resultats en el plànol adjunt sobre l'ortofoto de l'ICC a escala 1:2.500 versió 3.3.

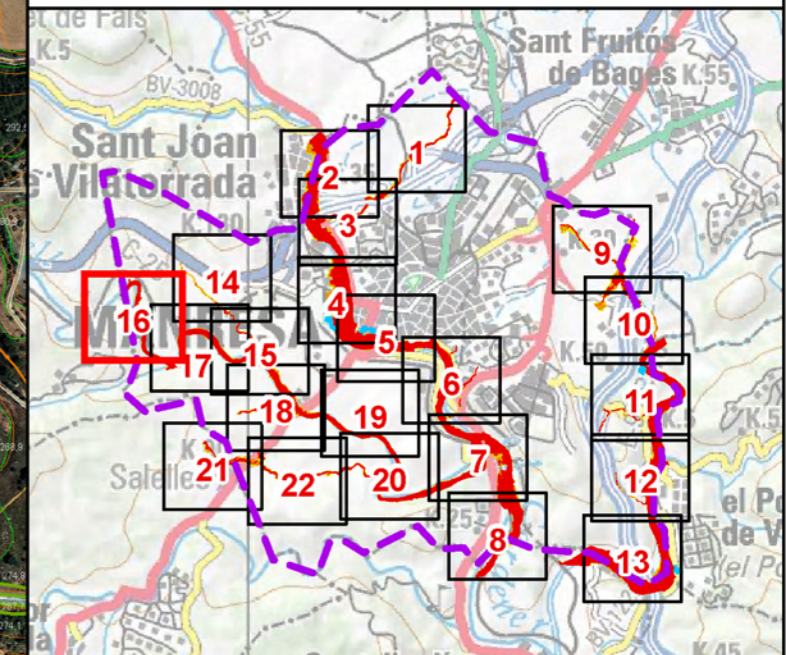


Estudi d'inundabilitat al municipi de Manresa

Maig 2012

Tram:

Riera de Rajadell



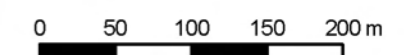
Llegenda:

- Zona inundable amb perillositat lleu
- Zona inundable amb perillositat moderada
- Zona inundable amb perillositat greu
- Possibles vessaments laterals

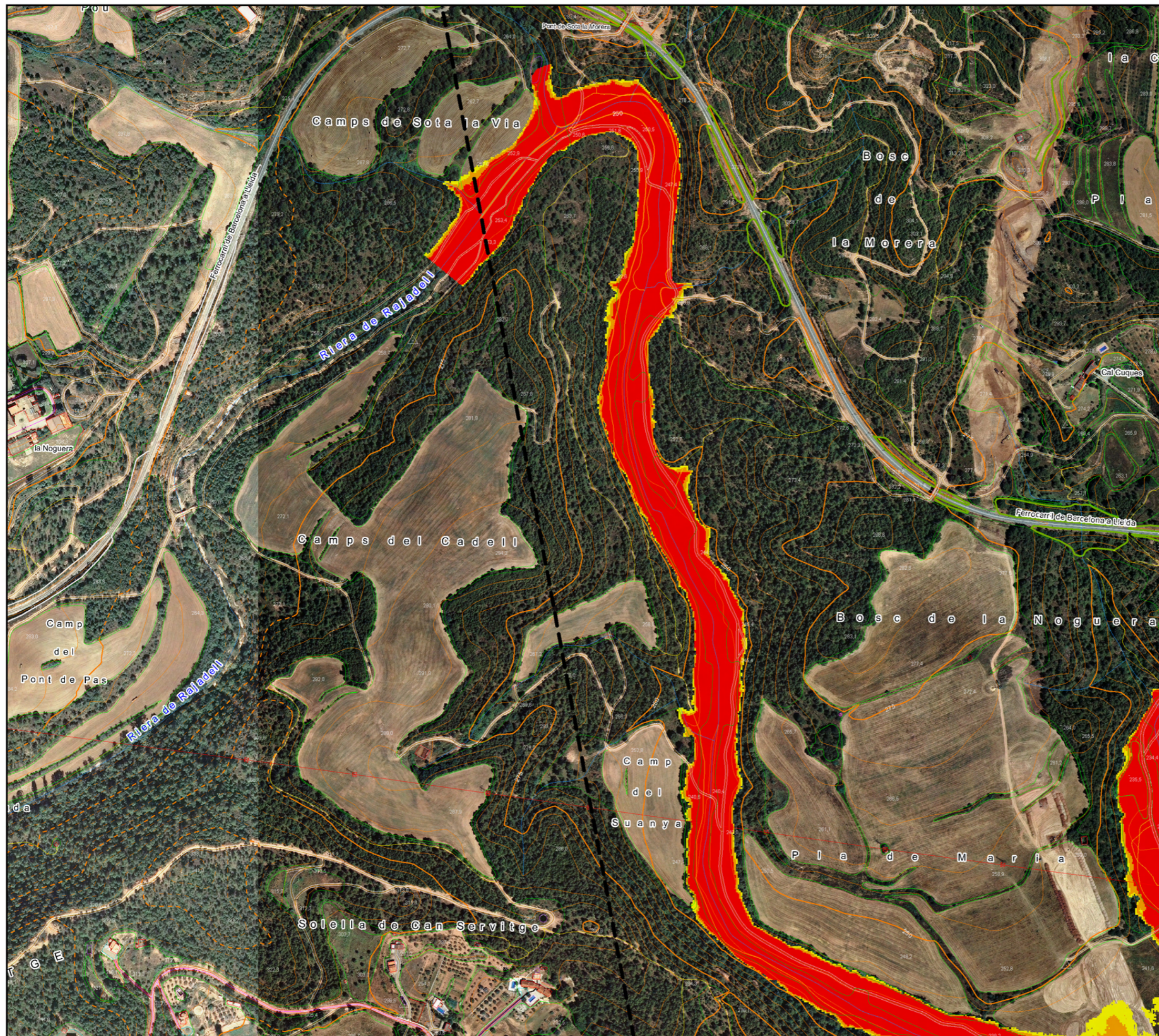
Estudi d'inundabilitat realitzat utilitzant l'MDT de l'Institut Cartogràfic de Catalunya, format ràster: Terme Municipal de Manresa, amb pas de malla d'1x1 m, vol LIDAR de Novembre i Desembre 2003 i pas de malla d'2x2 m, vol LIDAR de Maig 2008 i 2009. Precisió de 15-30 cm en alimetria. Representació gràfica dels resultats en el plànol adjunt sobre l'ortofoto de l'ICC a escala 1:2.500 versió 3.3.



Escala 1:5000



Originals en DIN-A3

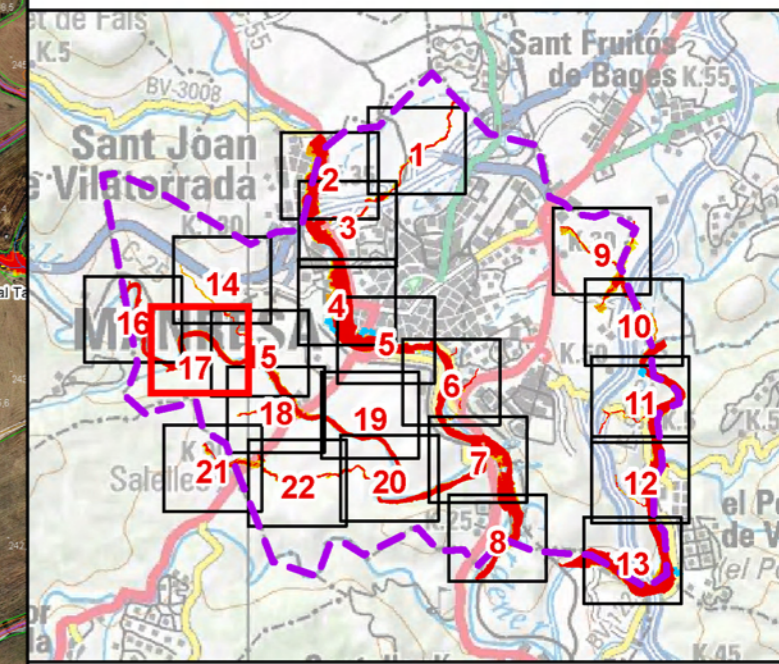


Cabals màxims (m3/s):	T = 10	T = 100	T = 500
Barranc de la Rasa (desembocadura)	4.10	15.30	26.50

Estudi d'inundabilitat al municipi de Manresa

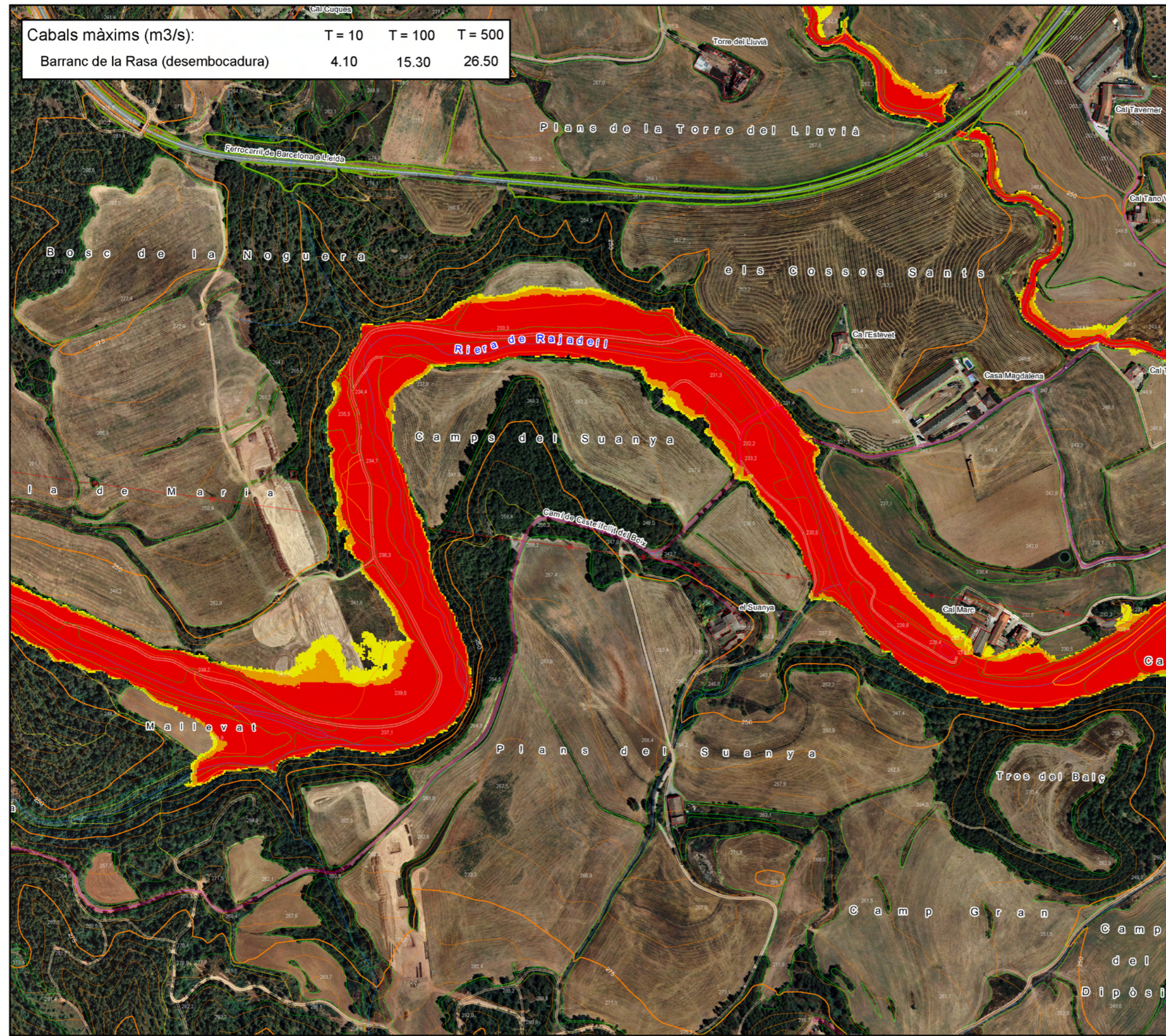
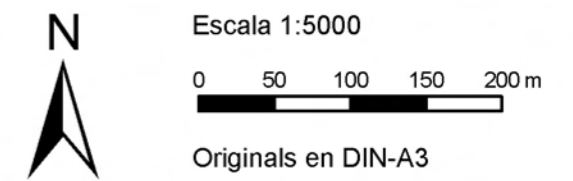
Maig 2012

Tram:
Riera de Rajadell i barranc de la Rasa



- Llegenda:**
- Zona inundable amb perillositat lleu
 - Zona inundable amb perillositat moderada
 - Zona inundable amb perillositat greu
 - Possibles vessaments laterals

Estudi d'inundabilitat realitzat utilitzant l'MDT de l'Institut Cartogràfic de Catalunya, format ràster: Terme Municipal de Manresa, amb pas de malla d'1x1 m, vol LIDAR de Novembre i Desembre 2003 i pas de malla d'2x2 m, vol LIDAR de Maig 2008 i 2009. Precisió de 15-30 cm en altimetria. Representació gràfica dels resultats en el plànol adjunt sobre l'ortofoto de l'ICC a escala 1:2.500 versió 3.3.

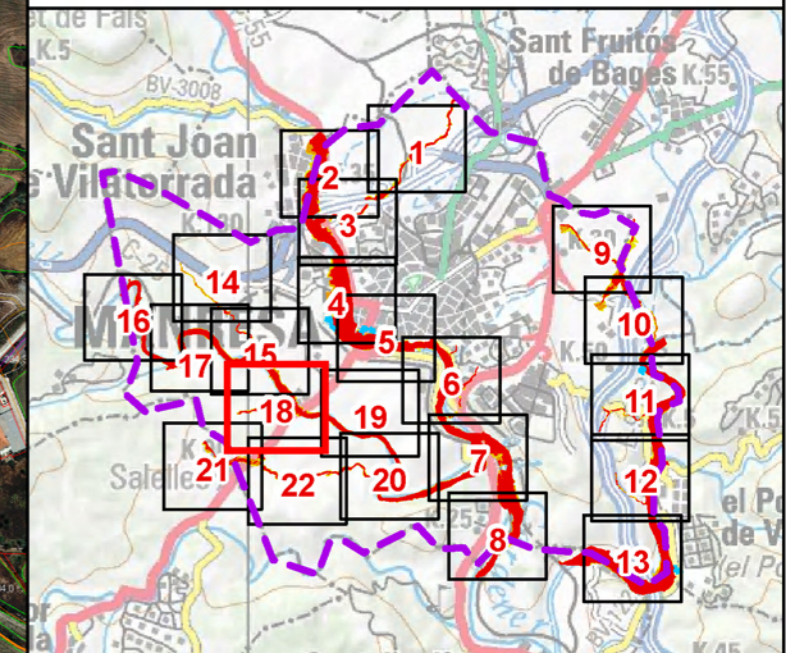


Estudi d'inundabilitat al municipi de Manresa

Maig 2012

Tram:

Riera de Rajadell i torrent Innominat 4



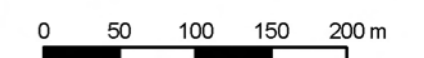
Llegenda:

- Zona inundable amb perillositat lleu
- Zona inundable amb perillositat moderada
- Zona inundable amb perillositat greu
- Possibles vessaments laterals

Estudi d'inundabilitat realitzat utilitzant l'MDT de l'Institut Cartogràfic de Catalunya, format ràster: Terme Municipal de Manresa, amb pas de malla d'1x1 m, vol LIDAR de Novembre i Desembre 2003 i pas de malla d'2x2 m, vol LIDAR de Maig 2008 i 2009. Precisió de 15-30 cm en altimetria. Representació gràfica dels resultats en el plànol adjunt sobre l'ortofoto de l'ICC a escala 1:2.500 versió 3.3.



Escala 1:5000



Originals en DIN-A3

Cabals màxims (m3/s):	T = 10	T = 100	T = 500
Torrent Innominat 4	4.10	9.30	14.10

Estudi d'inundabilitat al municipi de Manresa

Classificació de les zones inundables per a T = 500 anys

Plànol 2

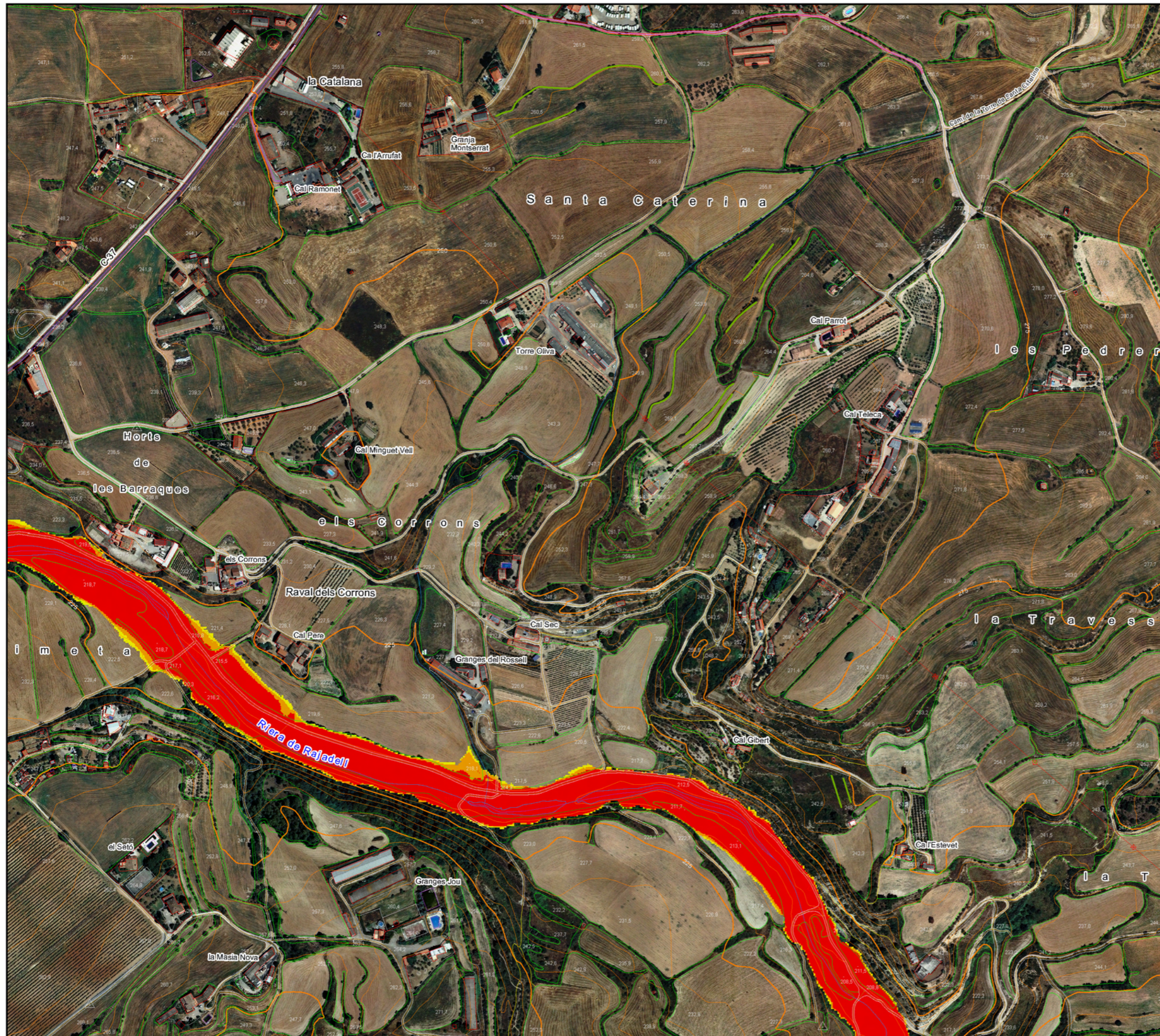
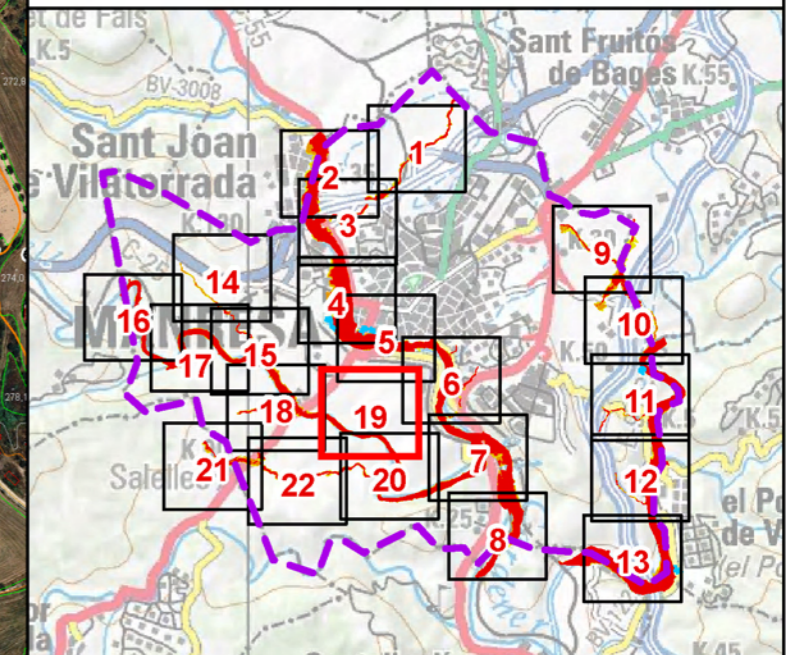
Full 18 de 22

Estudi d'inundabilitat al municipi de Manresa

Maig 2012

Tram:

Riera de Rajadell



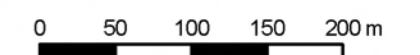
Llegenda:

- Zona inundable amb perillositat lleu
- Zona inundable amb perillositat moderada
- Zona inundable amb perillositat greu
- Possibles vessaments laterals

Estudi d'inundabilitat realitzat utilitzant l'MDT de l'Institut Cartogràfic de Catalunya, format ràster: Terme Municipal de Manresa, amb pas de malla d'1x1 m, vol LIDAR de Novembre i Desembre 2003 i pas de malla d'2x2 m, vol LIDAR de Maig 2008 i 2009. Precisió de 15-30 cm en altimetria. Representació gràfica dels resultats en el plànol adjunt sobre l'ortofoto de l'ICC a escala 1:2.500 versió 3.3.



Escala 1:5000



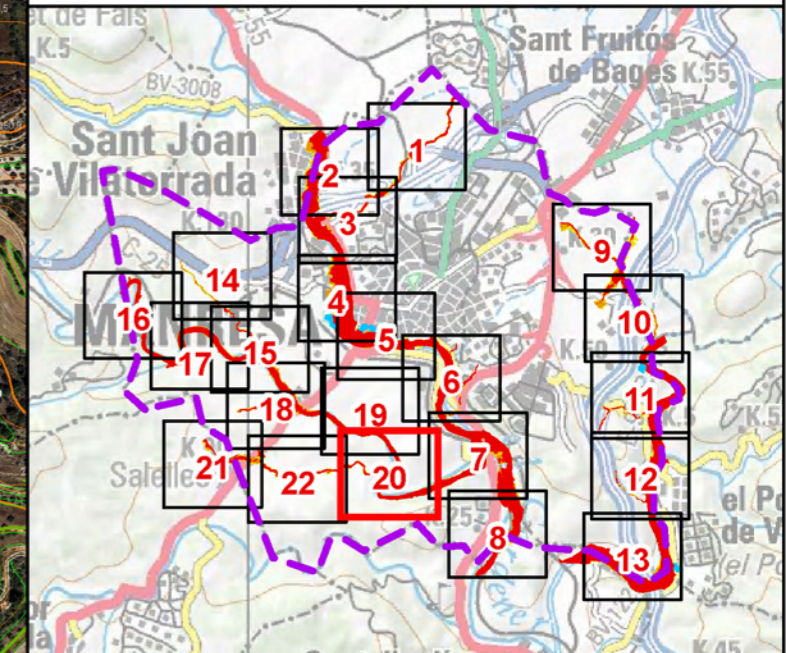
Originals en DIN-A3

Estudi d'inundabilitat al municipi de Manresa

Maig 2012

Tram:

Riera de Rajadell i torrent de l'Oller



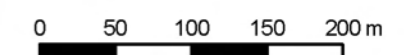
Llegenda:

- Zona inundable amb perillositat lleu
- Zona inundable amb perillositat moderada
- Zona inundable amb perillositat greu
- Possibles vessaments laterals

Estudi d'inundabilitat realitzat utilitzant l'MDT de l'Institut Cartogràfic de Catalunya, format ràster: Terme Municipal de Manresa, amb pas de malla d'1x1 m, vol LIDAR de Novembre i Desembre 2003 i pas de malla d'2x2 m, vol LIDAR de Maig 2008 i 2009. Precisió de 15-30 cm en altimetria. Representació gràfica dels resultats en el plànol adjunt sobre l'ortofoto de l'ICC a escala 1:2.500 versió 3.3.



Escala 1:5000



Originals en DIN-A3

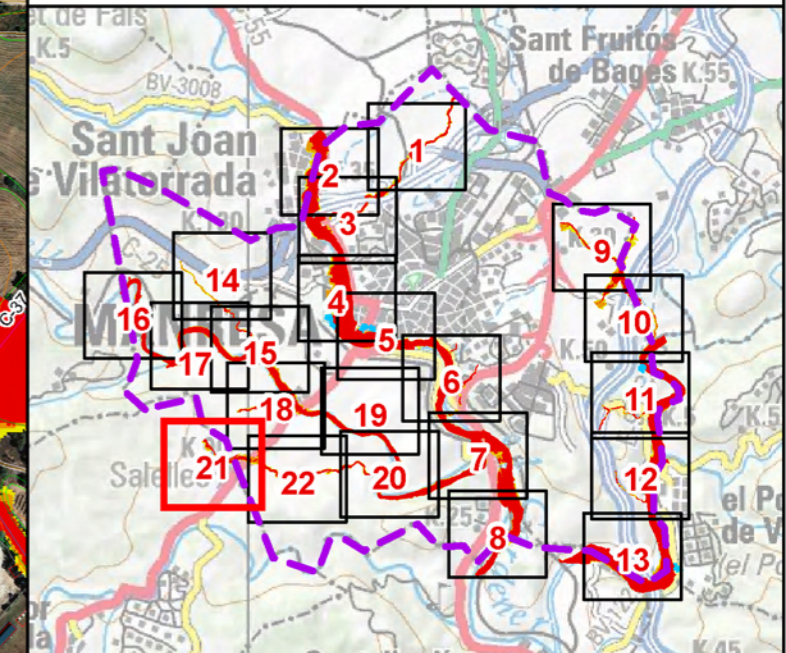
Cabals màxims (m3/s):	T = 10	T = 100	T = 500
Torrent de l'Oller (desembocadura)	8.90	25.60	41.80

Estudi d'inundabilitat al municipi de Manresa

Maig 2012

Tram:

Rasot de la Peça, rasot del Genovès i torrent de l'Oller



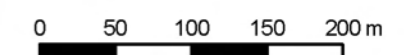
Llegenda:

- Zona inundable amb perillositat lleu
- Zona inundable amb perillositat moderada
- Zona inundable amb perillositat greu
- Possibles vessaments laterals

Estudi d'inundabilitat realitzat utilitzant l'MDT de l'Institut Cartogràfic de Catalunya, format ràster: Terme Municipal de Manresa, amb pas de malla d'1x1 m, vol LIDAR de Novembre i Desembre 2003 i pas de malla d'2x2 m, vol LIDAR de Maig 2008 i 2009. Precisió de 15-30 cm en altimetria. Representació gràfica dels resultats en el plànol adjunt sobre l'ortofoto de l'ICC a escala 1:2.500 versió 3.3.



Escala 1:5000



Originals en DIN-A3

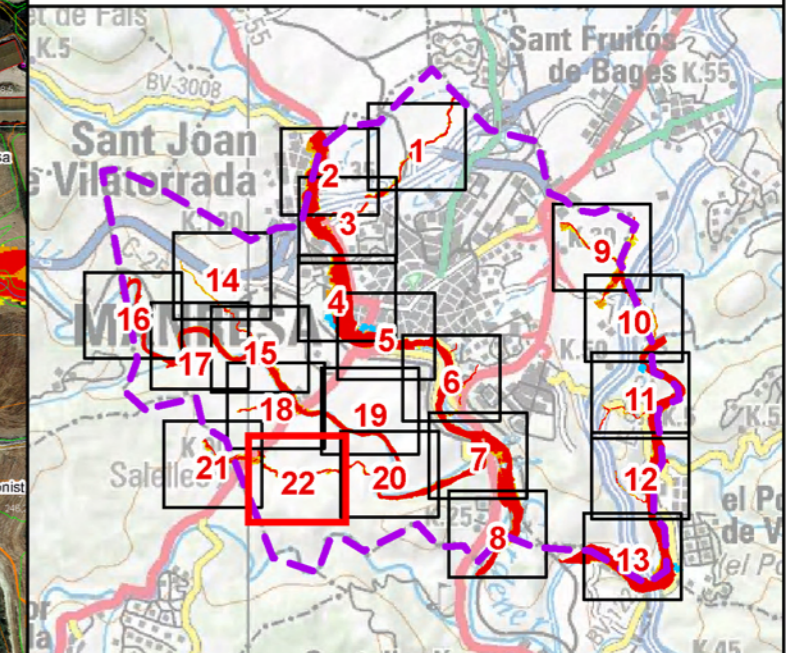
Cabals màxims (m3/s):	T = 10	T = 100	T = 500
Torrent de l'Oller (tram mig)	6.10	16.90	27.50
Rasot de la Peça	3.40	7.70	11.50
Rasot del Genovès	1.50	3.30	4.80

Estudi d'inundabilitat al municipi de Manresa

Maig 2012

Tram:

Torrent de l'Oller



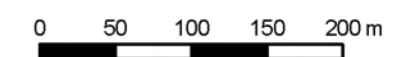
Llegenda:

- Zona inundable amb perillositat lleu
- Zona inundable amb perillositat moderada
- Zona inundable amb perillositat greu
- Possibles vessaments laterals

Estudi d'inundabilitat realitzat utilitzant l'MDT de l'Institut Cartogràfic de Catalunya, format ràster: Terme Municipal de Manresa, amb pas de malla d'1x1 m, vol LIDAR de Novembre i Desembre 2003 i pas de malla d'2x2 m, vol LIDAR de Maig 2008 i 2009. Precisió de 15-30 cm en altimetria. Representació gràfica dels resultats en el plànol adjunt sobre l'ortofoto de l'ICC a escala 1:2.500 versió 3.3.



Escala 1:5000



Originals en DIN-A3

Cabals màxims (m3/s):	T = 10	T = 100	T = 500
Torrent de l'Oller (tram mig)	6.10	16.90	27.50

Estudi d'inundabilitat al municipi de Manresa

Classificació de les zones inundables per a T = 500 anys

Plànol 2

Full 22 de 22