

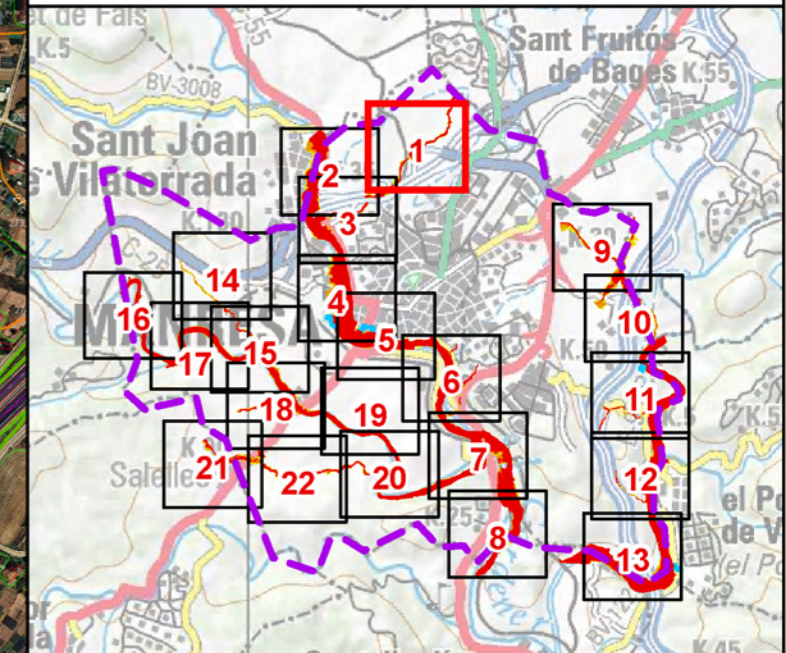
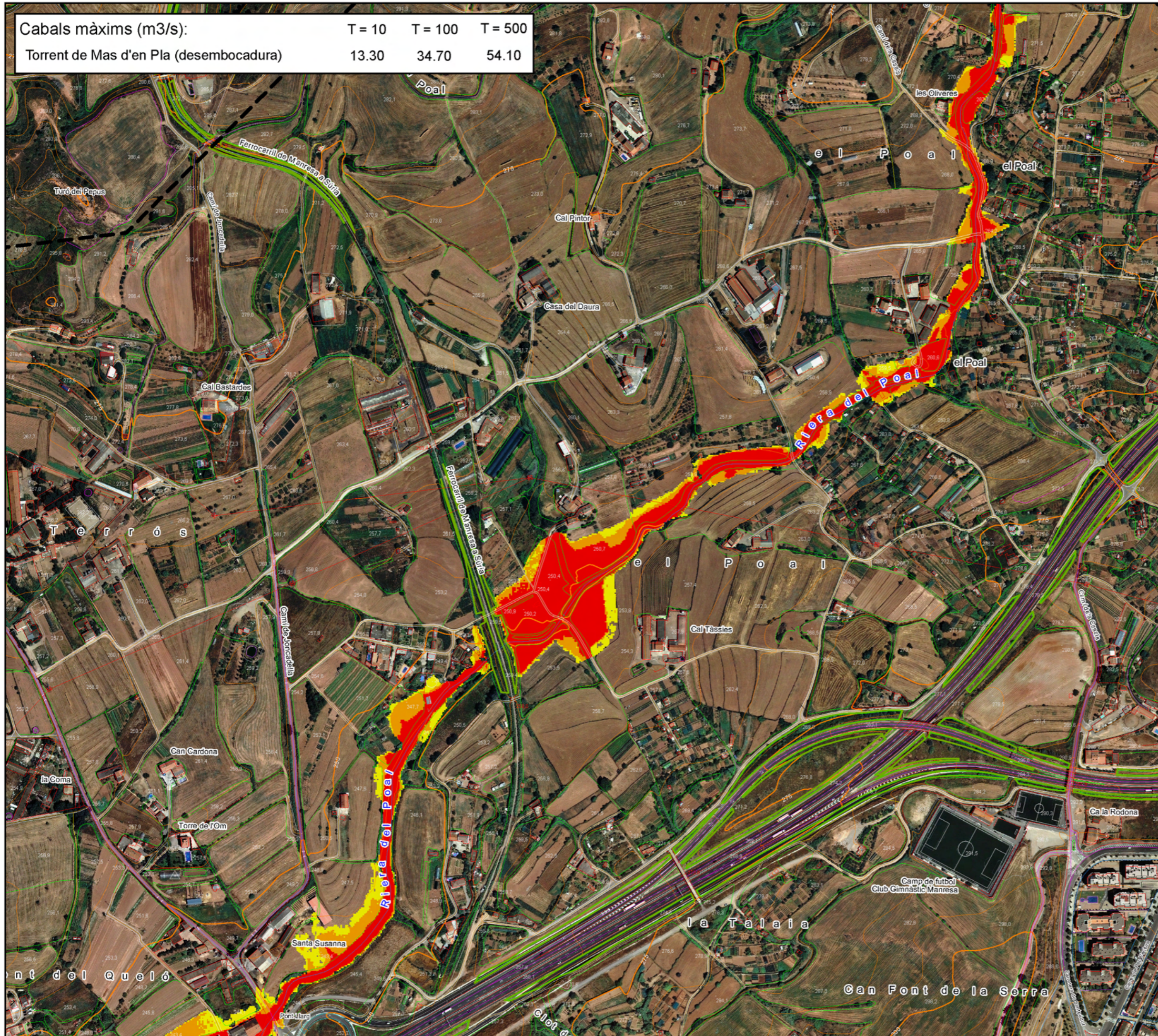
Cabals màxims (m3/s):	T = 10	T = 100	T = 500
Torrent de Mas d'en Pla (desembocadura)	13.30	34.70	54.10

Estudi d'inundabilitat al municipi de Manresa

Maig 2012

Tram:

Torrent de Mas d'en Pla



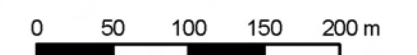
Llegenda:

- Zona inundable amb perillositat lleu
- Zona inundable amb perillositat moderada
- Zona inundable amb perillositat greu
- Possibles vessaments laterals

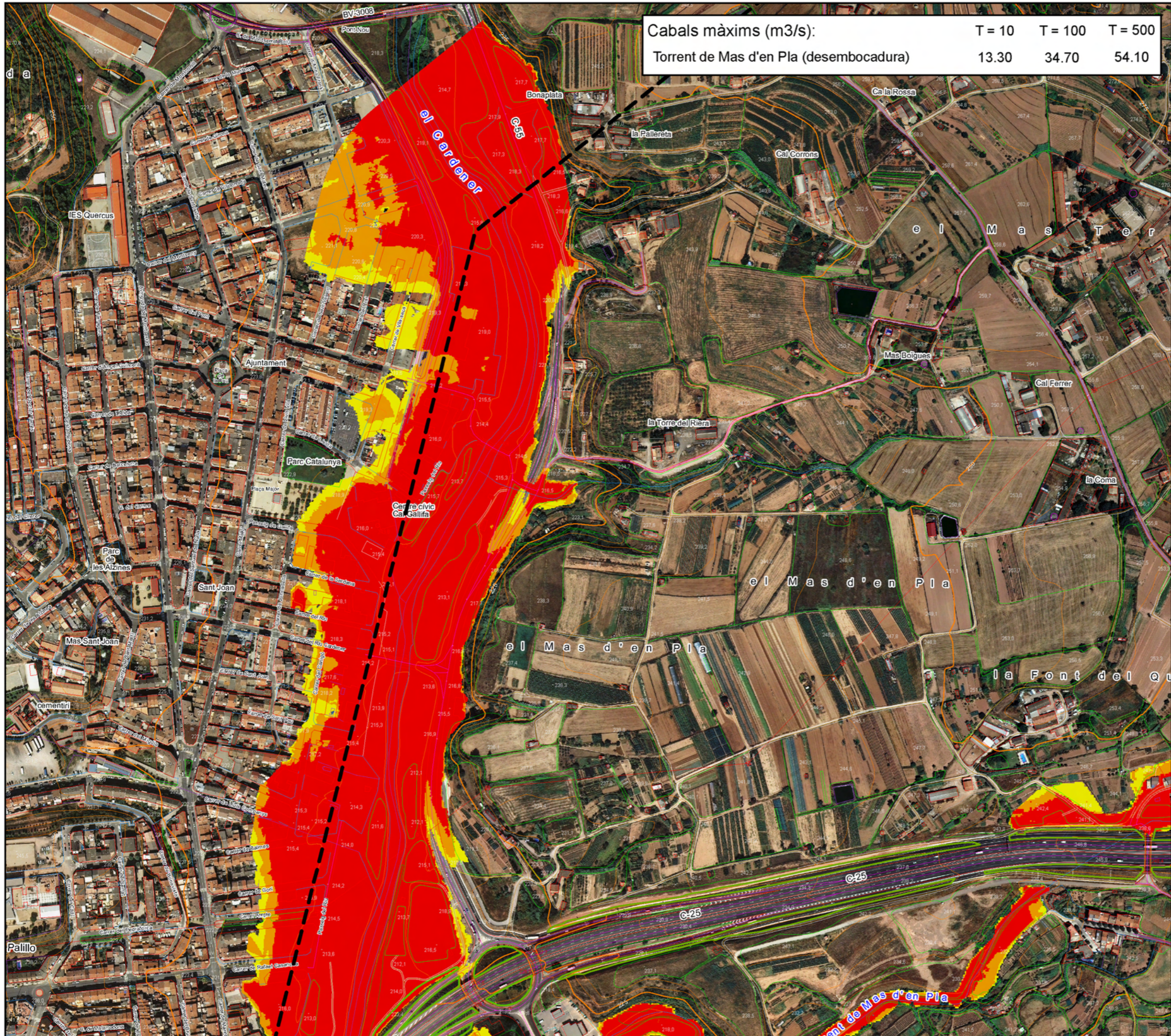
Estudi d'inundabilitat realitzat utilitzant l'MDT de l'Institut Cartogràfic de Catalunya, format ràster: Terme Municipal de Manresa, amb pas de malla d'1x1 m, vol LIDAR de Novembre i Desembre 2003 i pas de malla d'2x2 m, vol LIDAR de Maig 2008 i 2009. Precisió de 15-30 cm en altimetria. Representació gràfica dels resultats en el plànol adjunt sobre l'ortofoto de l'ICC a escala 1:2.500 versió 3.3.



Escala 1:5000



Originals en DIN-A3

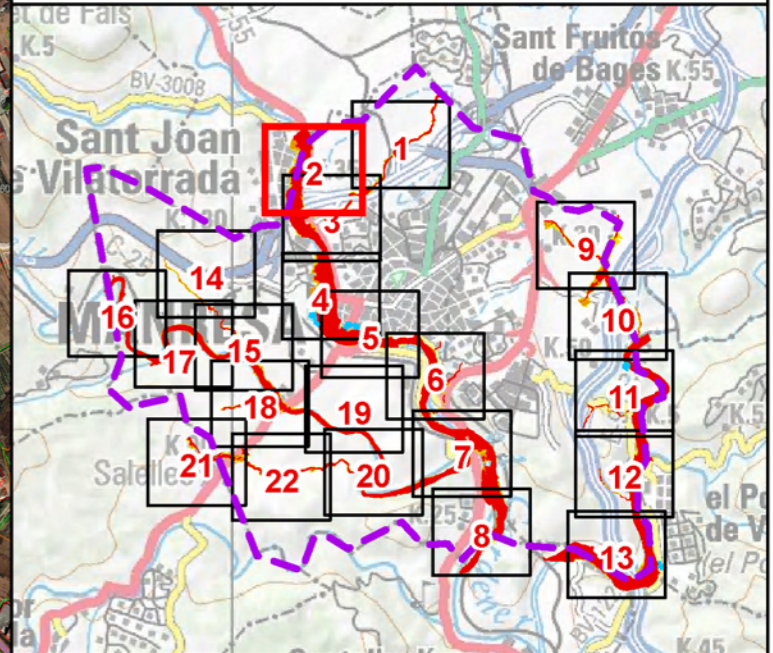


Cabals màxims (m3/s):	T = 10	T = 100	T = 500
Torrent de Mas d'en Pla (desembocadura)	13.30	34.70	54.10

Estudi d'inundabilitat al municipi de Manresa

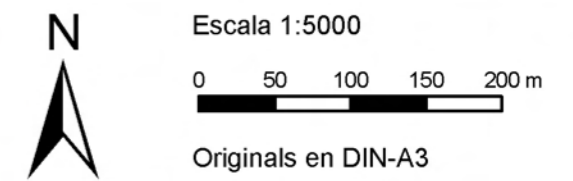
Maig 2012

Tram:
Riu Cardener i torrent de Mas d'en Pla



- Llegenda:**
- Zona inundable amb perillositat lleu
 - Zona inundable amb perillositat moderada
 - Zona inundable amb perillositat greu
 - Possibles vessaments laterals

Estudi d'inundabilitat realitzat utilitzant l'MDT de l'Institut Cartogràfic de Catalunya, format ràster: Terme Municipal de Manresa, amb pas de malla d'1x1 m, vol LIDAR de Novembre i Desembre 2003 i pas de malla d'2x2 m, vol LIDAR de Maig 2008 i 2009. Precisió de 15-30 cm en altimetria. Representació gràfica dels resultats en el plànol adjunt sobre l'ortofoto de l'ICC a escala 1:2.500 versió 3.3.



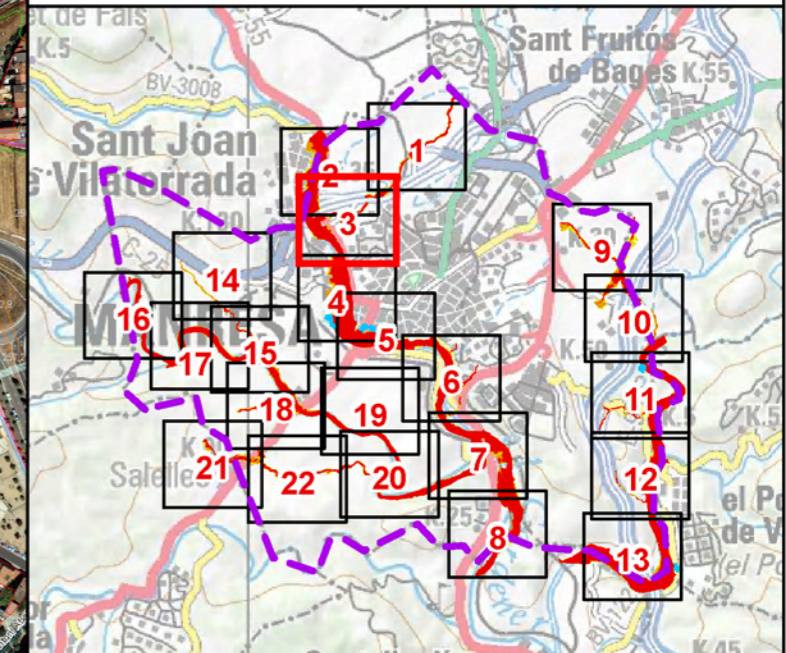
Cabals màxims (m3/s):	T = 10	T = 100	T = 500
Torrent de Mas d'en Pla (desembocadura)	13.30	34.70	54.10

Estudi d'inundabilitat al municipi de Manresa

Maig 2012

Tram:

Riu Cardener i torrent de Mas d'en Pla



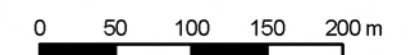
Llegenda:

- Zona inundable amb perillositat lleu
- Zona inundable amb perillositat moderada
- Zona inundable amb perillositat greu
- Possibles vessaments laterals

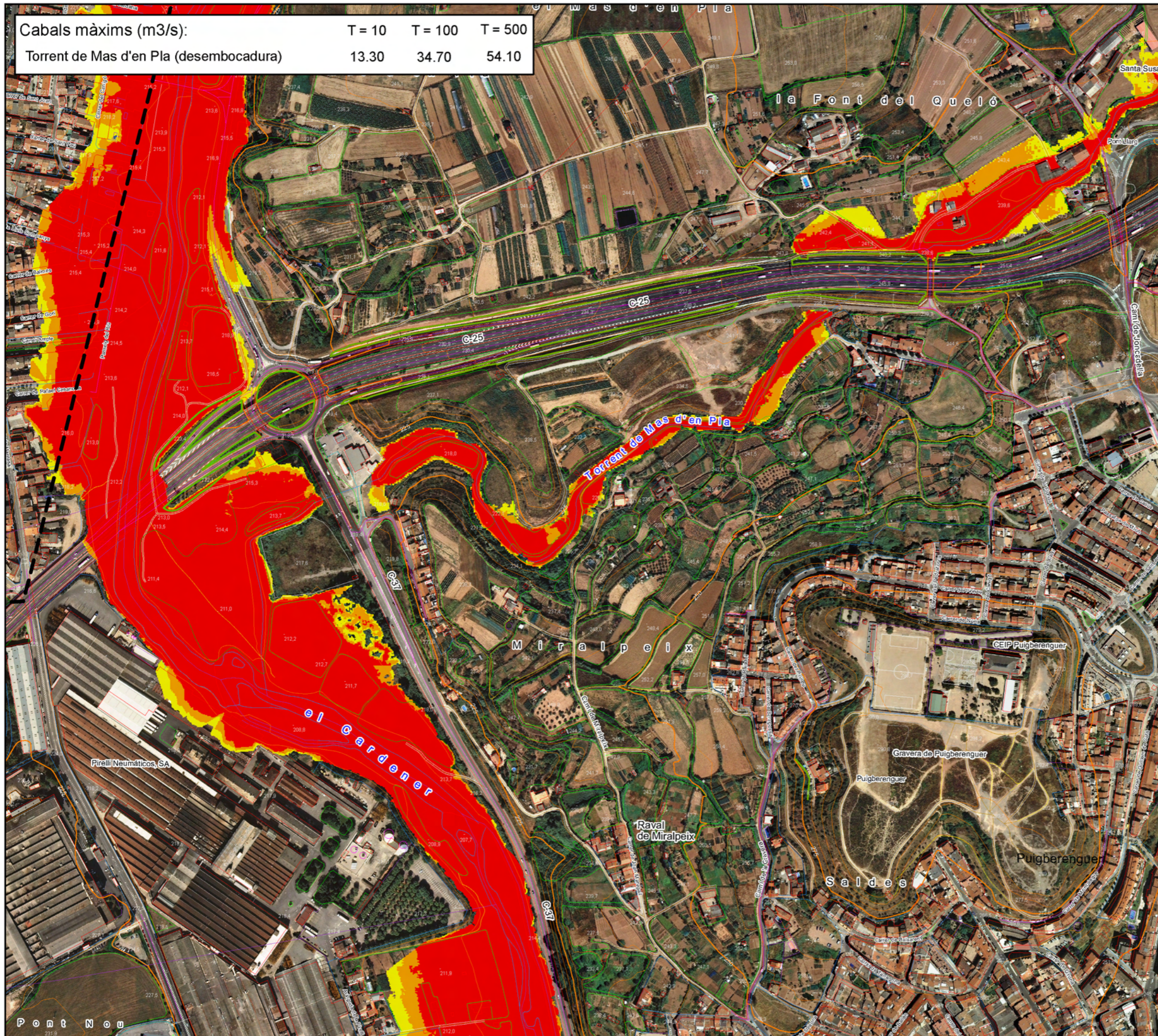
Estudi d'inundabilitat realitzat utilitzant l'MDT de l'Institut Cartogràfic de Catalunya, format ràster: Terme Municipal de Manresa, amb pas de malla d'1x1 m, vol LIDAR de Novembre i Desembre 2003 i pas de malla d'2x2 m, vol LIDAR de Maig 2008 i 2009. Precisió de 15-30 cm en altimetria. Representació gràfica dels resultats en el plànol adjunt sobre l'ortofoto de l'ICC a escala 1:2.500 versió 3.3.



Escala 1:5000



Originals en DIN-A3

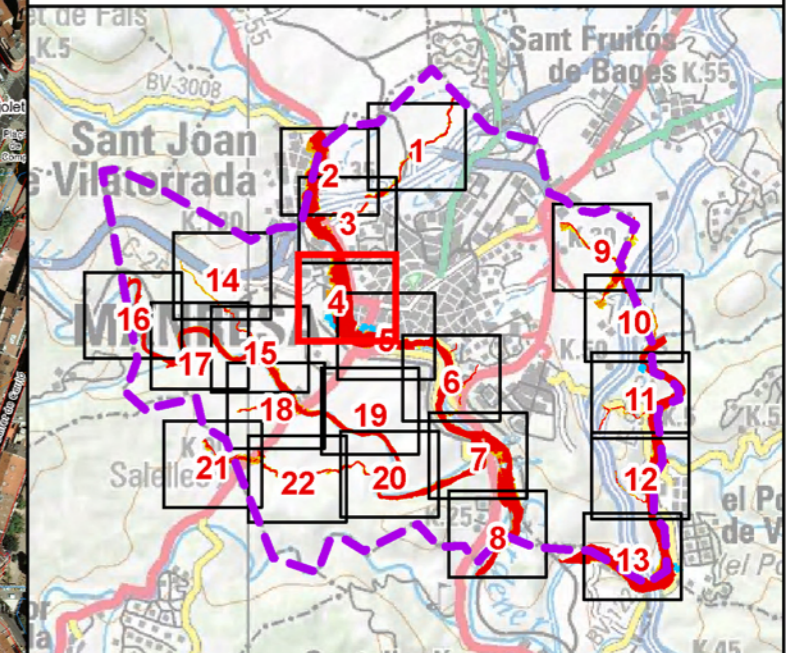


Estudi d'inundabilitat al municipi de Manresa

Maig 2012

Tram:

Riu Cardener



Llegenda:

- Zona inundable amb perillositat lleu
- Zona inundable amb perillositat moderada
- Zona inundable amb perillositat greu
- Possibles vessaments laterals

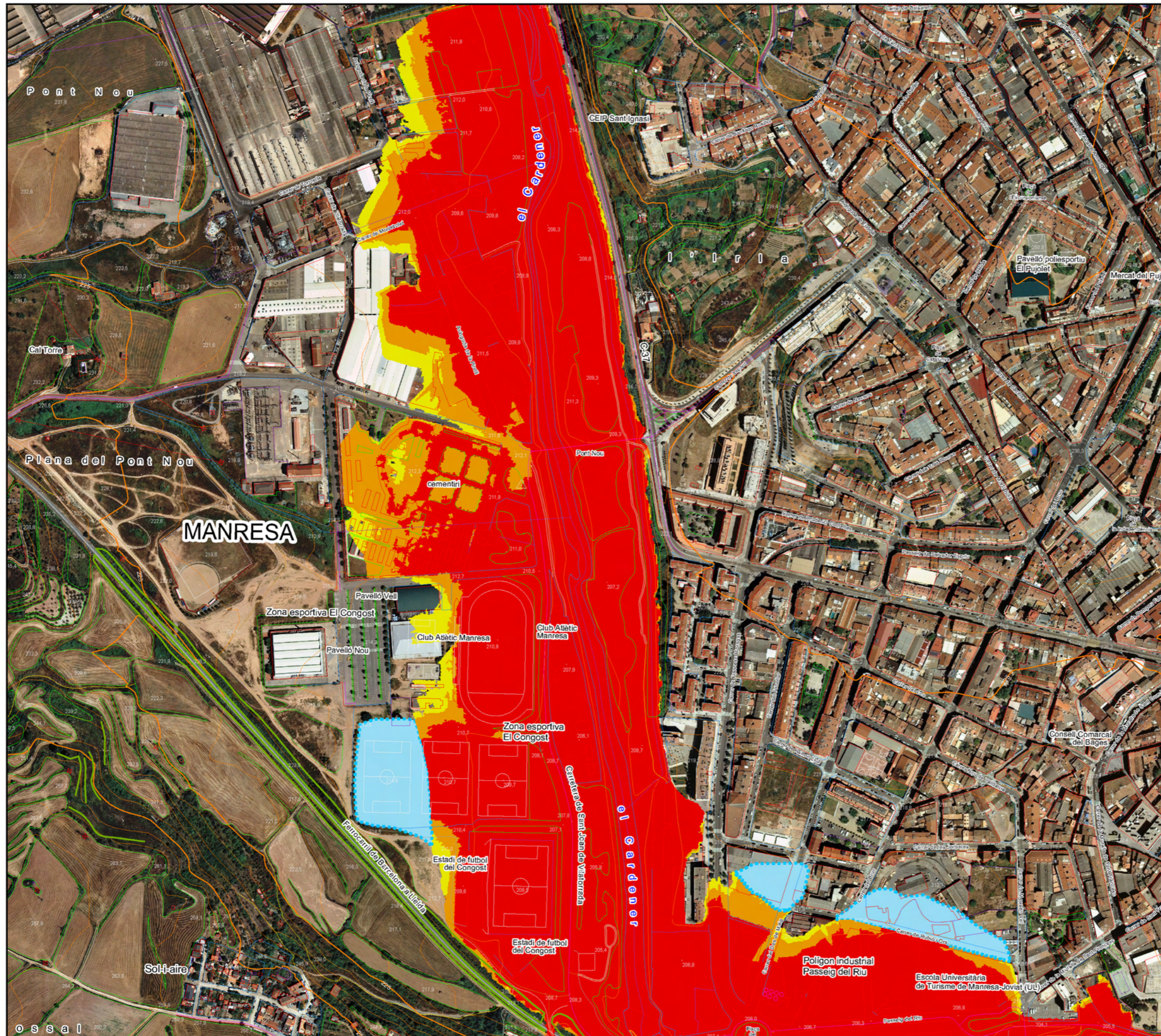
Estudi d'inundabilitat realitzat utilitzant l'MDT de l'Institut Cartogràfic de Catalunya, format ràster: Terme Municipal de Manresa, amb pas de malla d'1x1 m, vol LIDAR de Novembre i Desembre 2003 i pas de malla d'2x2 m, vol LIDAR de Maig 2008 i 2009. Precisió de 15-30 cm en altimetria. Representació gràfica dels resultats en el plànol adjunt sobre l'ortofoto de l'ICC a escala 1:2.500 versió 3.3.



Escala 1:5000

0 50 100 150 200 m

Originals en DIN-A3

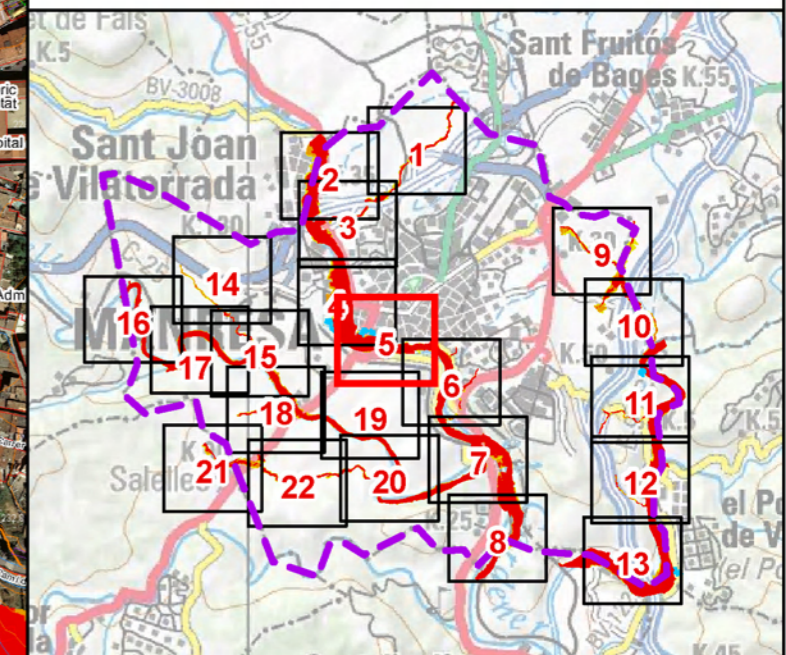


Estudi d'inundabilitat al municipi de Manresa





Maig 2012

Tram:

Riu Cardener



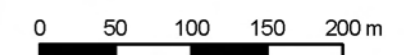
Llegenda:

-  Zona inundable amb perillositat lleu
-  Zona inundable amb perillositat moderada
-  Zona inundable amb perillositat greu
-  Possibles vessaments laterals

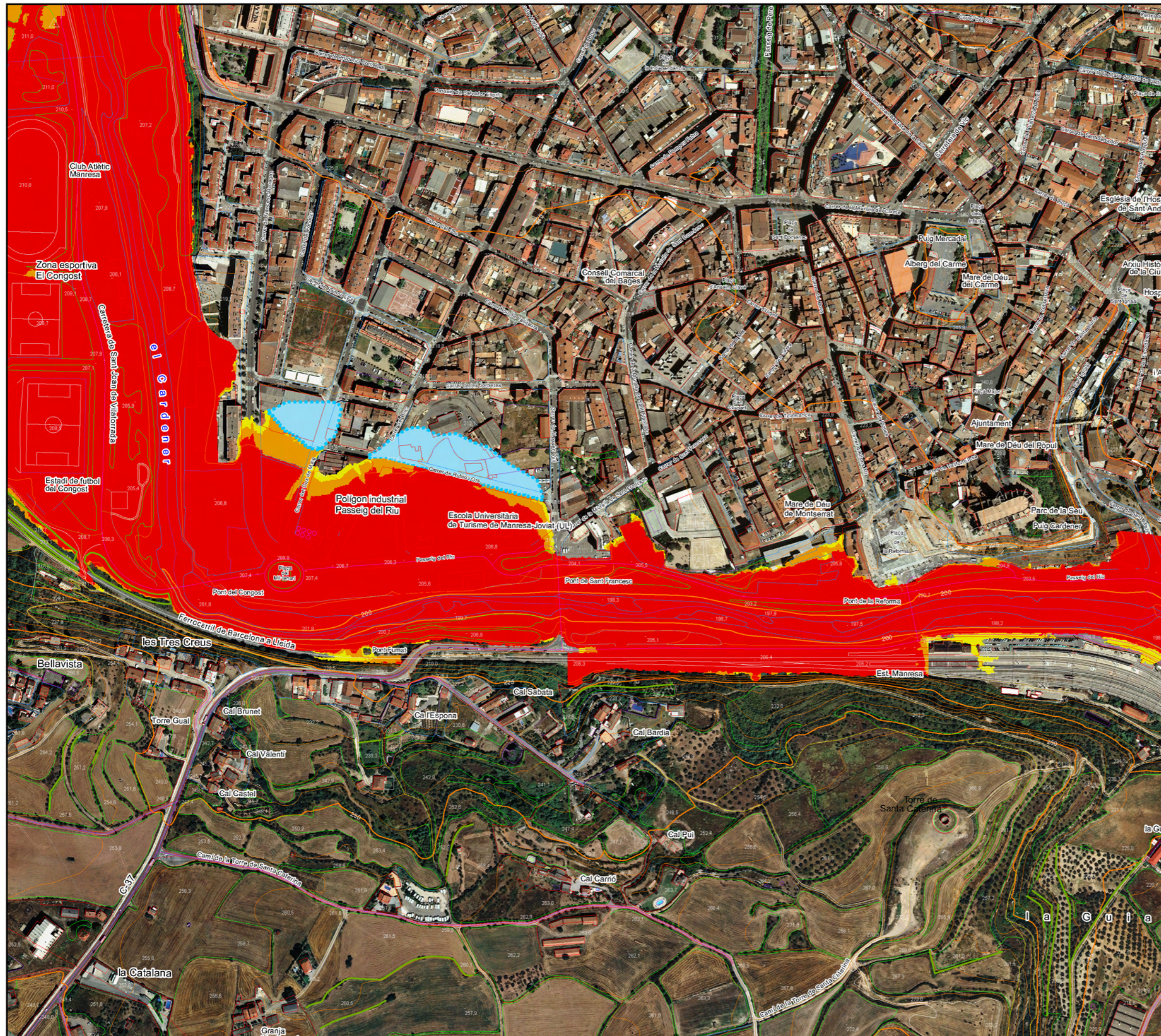
Estudi d'inundabilitat realitzat utilitzant l'MDT de l'Institut Cartogràfic de Catalunya, format ràster: Terme Municipal de Manresa, amb pas de malla d'1x1 m, vol LIDAR de Novembre i Desembre 2003 i pas de malla d'2x2 m, vol LIDAR de Maig 2008 i 2009. Precisió de 15-30 cm en altimetria. Representació gràfica dels resultats en el plànol adjunt sobre l'ortofoto de l'ICC a escala 1:2.500 versió 3.3.



Escala 1:5000



Originals en DIN-A3

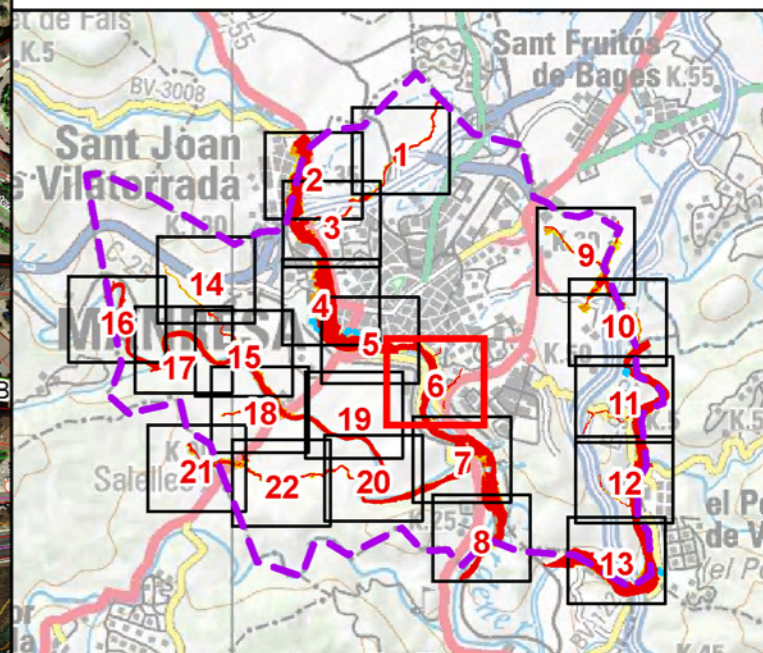




Estudi d'inundabilitat al municipi de Manresa

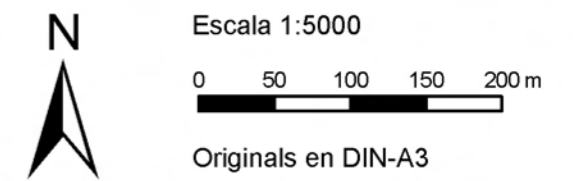
Maig 2012

Tram:
Riu Cardener, la sèquia i barranc dels Llops



- Llegenda:**
- Zona inundable amb perillositat lleu
 - Zona inundable amb perillositat moderada
 - Zona inundable amb perillositat greu
 - Possibles vessaments laterals

Estudi d'inundabilitat realitzat utilitzant l'MDT de l'Institut Cartogràfic de Catalunya, format ràster: Terme Municipal de Manresa, amb pas de malla d'1x1 m, vol LIDAR de Novembre i Desembre 2003 i pas de malla d'2x2 m, vol LIDAR de Maig 2008 i 2009. Precisió de 15-30 cm en altimetria. Representació gràfica dels resultats en el plànol adjunt sobre l'ortofoto de l'ICC a escala 1:2.500 versió 3.3.

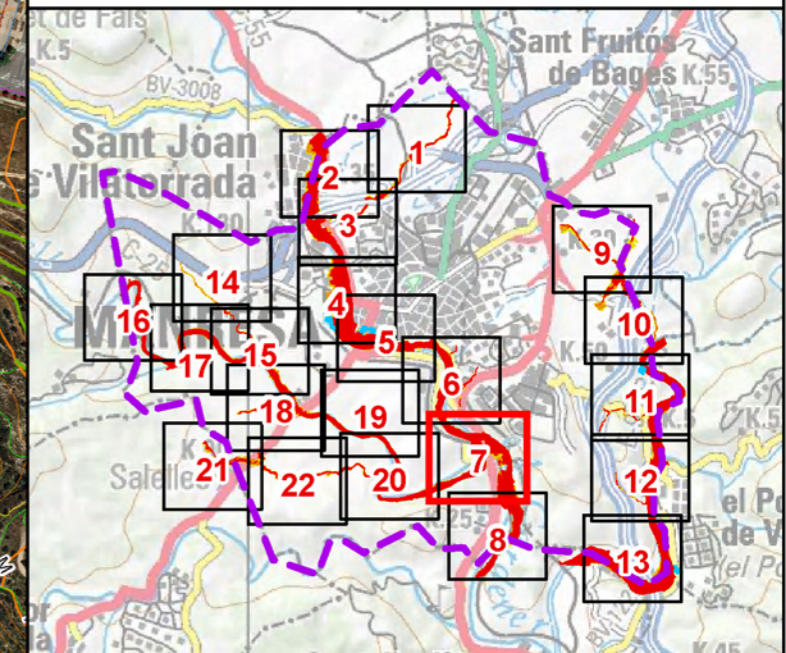


Estudi d'inundabilitat al municipi de Manresa

Maig 2012

Tram:

Riu Cardener i
riera de Rajadell



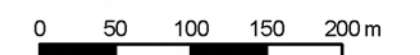
Llegenda:

- Zona inundable amb perillositat lleu
- Zona inundable amb perillositat moderada
- Zona inundable amb perillositat greu
- Possibles vessaments laterals

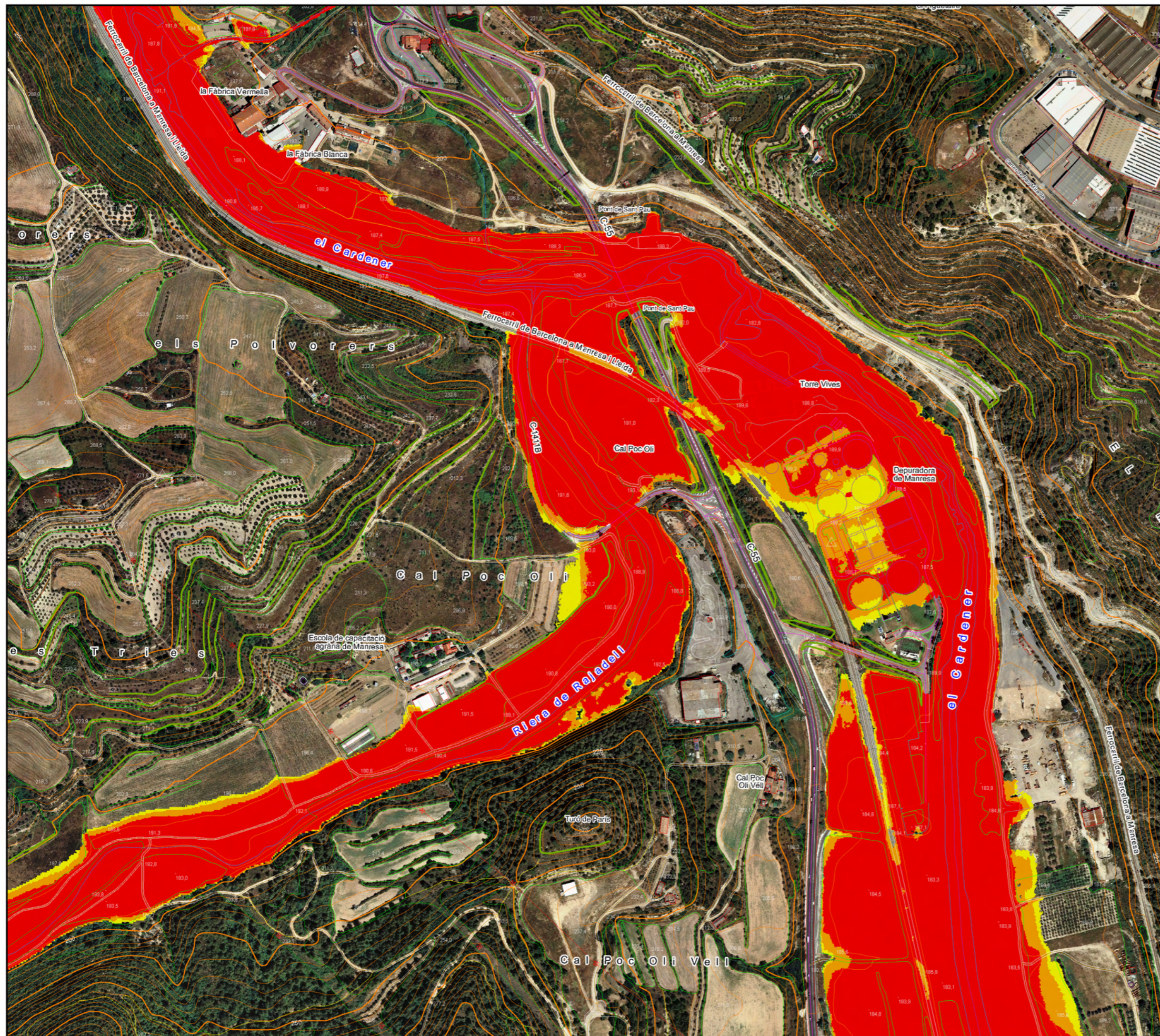
Estudi d'inundabilitat realitzat utilitzant l'MDT de l'Institut Cartogràfic de Catalunya, format ràster: Terme Municipal de Manresa, amb pas de malla d'1x1 m, vol LIDAR de Novembre i Desembre 2003 i pas de malla d'2x2 m, vol LIDAR de Maig 2008 i 2009. Precisió de 15-30 cm en altimetria. Representació gràfica dels resultats en el plànol adjunt sobre l'ortofoto de l'ICC a escala 1:2.500 versió 3.3.



Escala 1:5000



Originals en DIN-A3

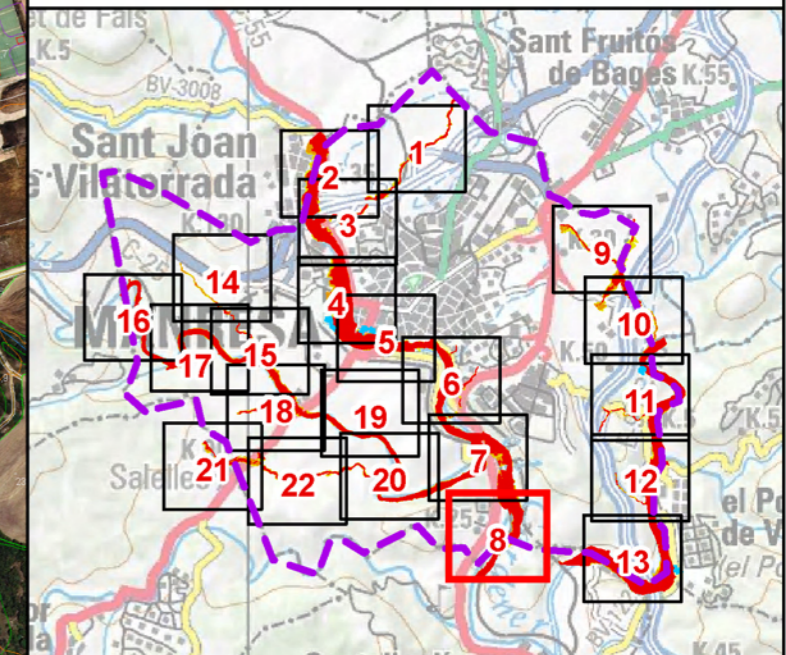


Estudi d'inundabilitat al municipi de Manresa

Maig 2012

Tram:

Riu Cardener



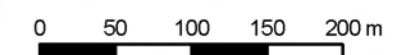
Llegenda:

- Zona inundable amb perillositat lleu
- Zona inundable amb perillositat moderada
- Zona inundable amb perillositat greu
- Possibles vessaments laterals

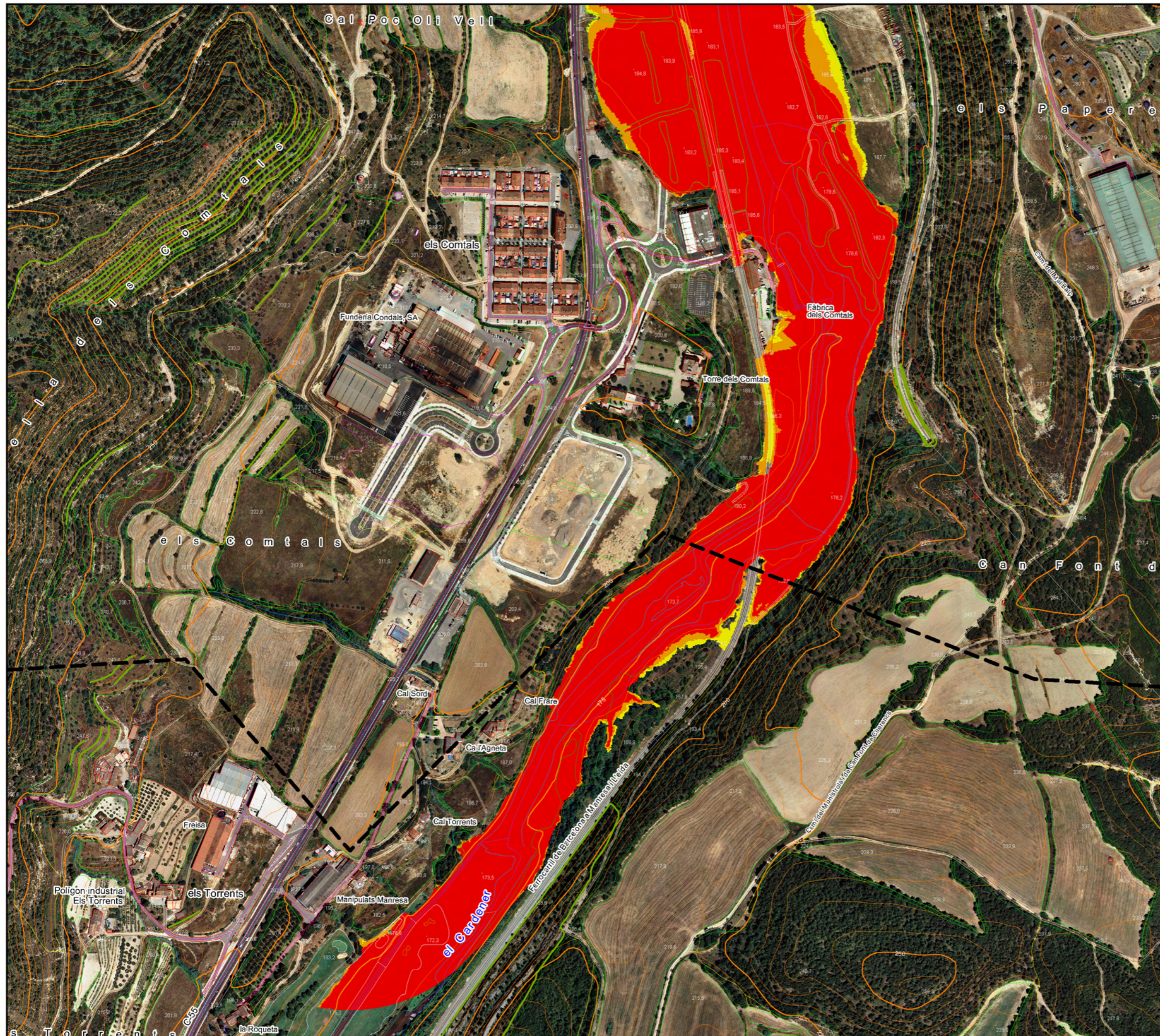
Estudi d'inundabilitat realitzat utilitzant l'MDT de l'Institut Cartogràfic de Catalunya, format ràster: Terme Municipal de Manresa, amb pas de malla d'1x1 m, vol LIDAR de Novembre i Desembre 2003 i pas de malla d'2x2 m, vol LIDAR de Maig 2008 i 2009. Precisió de 15-30 cm en altimetria. Representació gràfica dels resultats en el plànol adjunt sobre l'ortofoto de l'ICC a escala 1:2.500 versió 3.3.



Escala 1:5000



Originals en DIN-A3

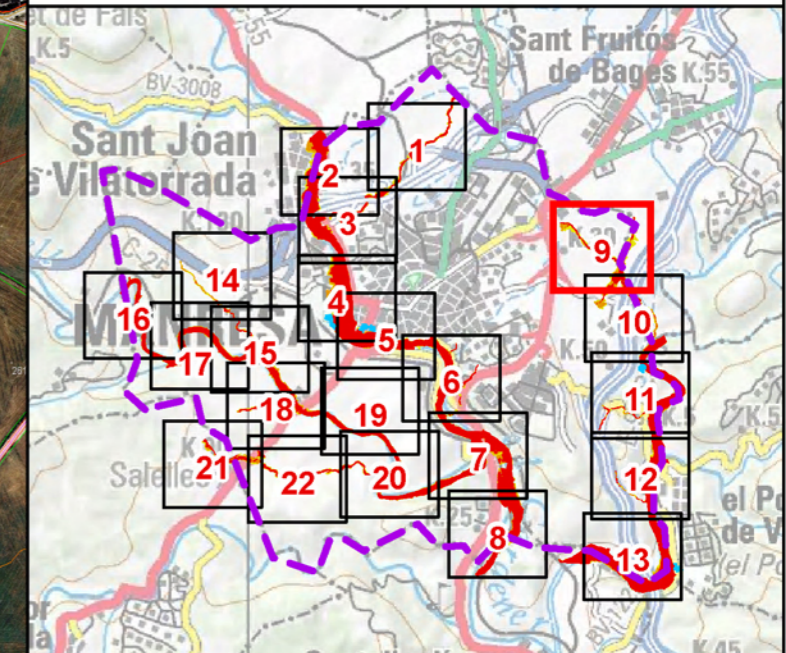


Estudi d'inundabilitat al municipi de Manresa

Maig 2012

Tram:

Torrent del Guix, torrent del Grau i torrent de Viladordis



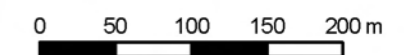
Llegenda:

- Zona inundable amb perillositat lleu
- Zona inundable amb perillositat moderada
- Zona inundable amb perillositat greu
- Possibles vessaments laterals

Estudi d'inundabilitat realitzat utilitzant l'MDT de l'Institut Cartogràfic de Catalunya, format ràster: Terme Municipal de Manresa, amb pas de malla d'1x1 m, vol LIDAR de Novembre i Desembre 2003 i pas de malla d'2x2 m, vol LIDAR de Maig 2008 i 2009. Precisió de 15-30 cm en altimetria. Representació gràfica dels resultats en el plànol adjunt sobre l'ortofoto de l'ICC a escala 1:2.500 versió 3.3.



Escala 1:5000



Originals en DIN-A3

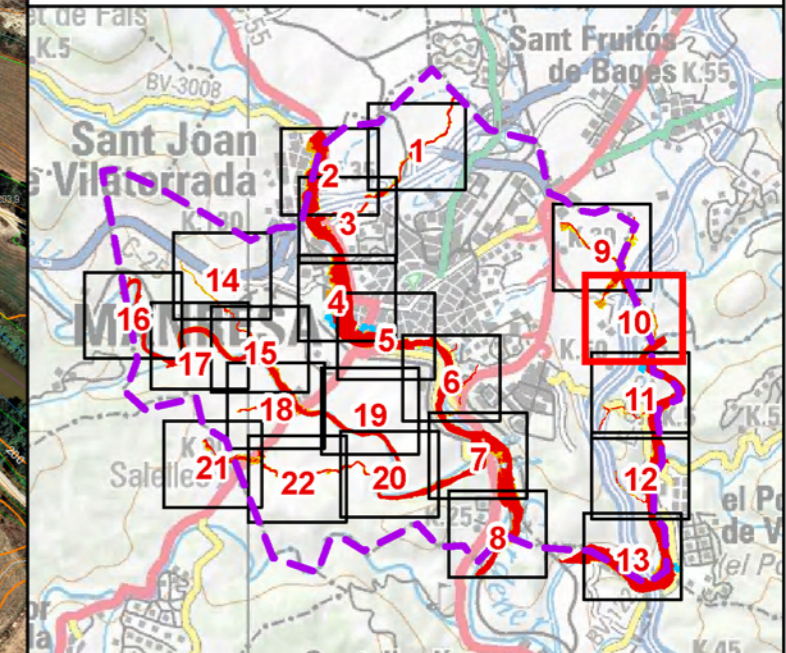
Cabals màxims (m3/s):	T = 10	T = 100	T = 500
Torrent del Guix (tram mig)	6.40	15.50	23.60
Torrent del Grau	3.50	7.80	11.30
Torrent de Viladordis	7.60	17.90	27.00

Estudi d'inundabilitat al municipi de Manresa

Maig 2012

Tram:

Riu Llobregat, torrent del Guix i torrent de Viladordis



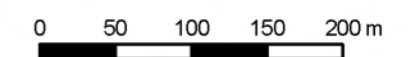
Llegenda:

- Zona inundable amb perillositat lleu
- Zona inundable amb perillositat moderada
- Zona inundable amb perillositat greu
- Possibles vessaments laterals

Estudi d'inundabilitat realitzat utilitzant l'MDT de l'Institut Cartogràfic de Catalunya, format ràster: Terme Municipal de Manresa, amb pas de malla d'1x1 m, vol LIDAR de Novembre i Desembre 2003 i pas de malla d'2x2 m, vol LIDAR de Maig 2008 i 2009. Precisió de 15-30 cm en altimetria. Representació gràfica dels resultats en el plànol adjunt sobre l'ortofoto de l'ICC a escala 1:2.500 versió 3.3.



Escala 1:5000



Originals en DIN-A3

Cabals màxims (m3/s):	T = 10	T = 100	T = 500
Torrent del Guix (desembocadura)	17.10	42.30	64.80
Torrent de Viladordis	7.60	17.90	27.00

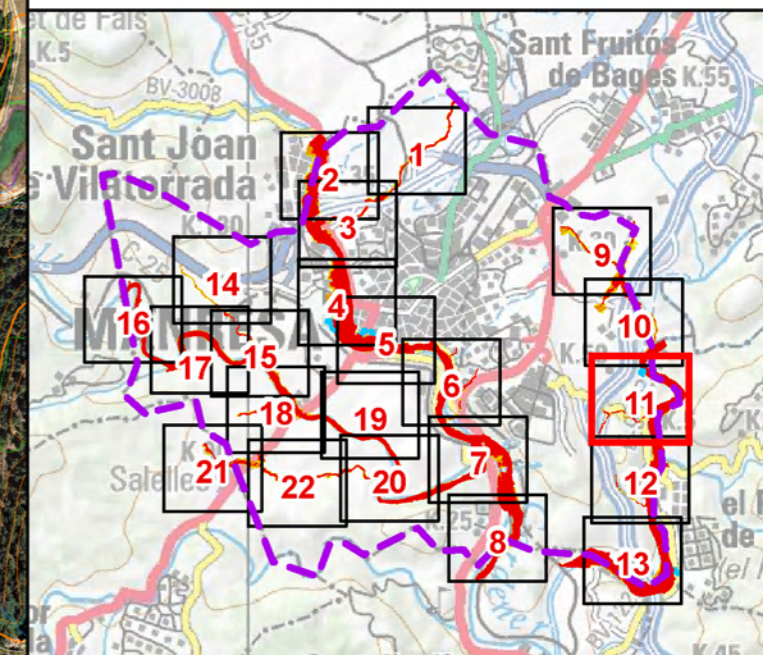
Cabals màxims (m3/s):	T = 10	T = 100	T = 500
Torrent Innominat 1	4.00	12.10	19.60
Torrent Innominat 2	2.90	7.80	12.30

Estudi d'inundabilitat al municipi de Manresa

Maig 2012

Tram:

Riu Llobregat, torrent Innominat 1 i torrent Innominat 2



Llegenda:

- Zona inundable amb perillositat lleu
- Zona inundable amb perillositat moderada
- Zona inundable amb perillositat greu
- Possibles vessaments laterals

Estudi d'inundabilitat realitzat utilitzant l'MDT de l'Institut Cartogràfic de Catalunya, format ràster: Terme Municipal de Manresa, amb pas de malla d'1x1 m, vol LIDAR de Novembre i Desembre 2003 i pas de malla d'2x2 m, vol LIDAR de Maig 2008 i 2009. Precisió de 15-30 cm en altimetria. Representació gràfica dels resultats en el plànol adjunt sobre l'ortofoto de l'ICC a escala 1:2.500 versió 3.3.



Escala 1:5000

0 50 100 150 200 m

Originals en DIN-A3

