

## EL CASINO

El va projectar Ignasi Oms (1906) considerat el principal edifici modernista de Manresa. Se'l considera una obra de transició en la qual, sobre un model clàssic, s'hi han introduït elements modernistes. La part més genuïna es troba a la façana posterior (el racó amb escalinata és especialment interessant). Al seu inici va funcionar com a local de joc i club social de les classes benestants, i era conegut com el Casino dels Senyors. Actualment, acull una biblioteca pública i un centre cultural en qual es poden visitar exposicions.

## EL CASINO

Lo proyectó Ignasi Oms (1906) considerado el principal edificio modernista de Manresa. Se considera una obra de transición en la cual, sobre un modelo clásico, se han introducido elementos modernistas. La parte más genuina se encuentra en la fachada posterior (el rincón con escalinata es especialmente interesante). En sus inicios, funcionó como local de juego y club social de las clases adineradas y era conocido como el Casino de los Señores. Actualmente, el edificio acoge una biblioteca pública y un centro cultural donde pueden visitarse exposiciones.



### VISITES GUIADES PER LA RUTA MODERNISTA DE MANRESA

L'Oficina de turisme de Manresa organitza visites guiades pel modernisme, prèvia reserva al 938784090 o al correu electrònic: [turisme@manresaturisme.cat](mailto:turisme@manresaturisme.cat)

### VISITAS GUIADAS POR LA RUTA MODERNISTA DE MANRESA

La Oficina de turismo de Manresa organiza visitas guiadas por la ruta modernista, previa reserva en el 938784090 o por correo electrónico: [turisme@manresaturisme.cat](mailto:turisme@manresaturisme.cat)

Més informació / Más información

## OFICINA DE TURISME

### HORARIS / HORARIOS:

De dilluns a dijous / De lunes a jueves:

**De 10 a 15 h**

Divendres i dissabtes / Viernes y sábado:

**De 10 a 15 h i de 17 a 19 h**

Diumenges i festius / Domingos y festivos:

**De 10 a 15 h**

Festius tancat / Festivos cerrado:

**1 de gener, 25 i 26 de desembre /**

**1 de enero, 25 y 26 de diciembre**

Plaça Major, 20

08241 Manresa (Barcelona)

938784090

[turisme@manresaturisme.cat](mailto:turisme@manresaturisme.cat)

[f](https://www.facebook.com/manresaturisme) [x](https://www.x.com/manresaturisme) [i](https://www.instagram.com/manresaturisme) [@manresaturisme](https://www.tiktok.com/@manresaturisme)

#manresacordecatalunya

#laciutatdignasi

#visitmanresa

#manresabatega



L'ESCLAT  
DEL MODERNISME  
- LA ECLOSIÓN DEL MODERNISMO -

## MANRESA MODERNISTA: UN TOC DE DISTINCIÓ A L'EIXAMPLE DE LA CIUTAT

Manresa a començament del segle XX és una ciutat puixant. Els industrials que han fet fortuna en el tèxtil confien a un grup d'arquitectes d'ascendència local la construcció de les seves elegants cases, preferentment situades en un Passeig acabat d'estrenar. Són arquitectes com ara Ignasi Oms, Alexandre Soler i March o Bernat Pejoan els que, seguint l'estil en boga a la capital catalana, el modernisme, donaran un segell de distinció a l'eixample manresà, amb un bon nombre d'edificis que embelleixen la ciutat.

## MANRESA MODERNISTA: UN TOQUE DE DISTINCIÓN EN EL ENSANCHE DE LA CIUDAD

Manresa a principios del siglo XX es una ciudad en crecimiento. Los industriales que han hecho fortuna en el téxtil confían a un grupo de arquitectos de ascendencia local la construcción de sus elegantes casas, preferentemente situadas en un Passeig (Paseo) acabado de estrenar. Son arquitectos como Ignasi Oms, Alexandre Soler i March o Bernat Pejoan, los que, siguiendo el estilo en boga en la capital catalana, el modernismo, darán un sello de distinción al ensanche manresano, con una gran cantidad de edificios que embellecen la ciudad.



## EL MODERNISME BATEGA!

### CASA LLUVIÀ

És considerada l'obra més reeixida d'Ignasi Oms (1908), en la qual desplega un estil madur plenament modernista. Es caracteritza per un original joc de volums que aconsegueix una estructura asimètrica però equilibrada. A les façanes exteriors s'hi ha aplicat en abundància una decoració típicament modernista que inclou esgrafiats i ornamentació de capitells i mènsules.

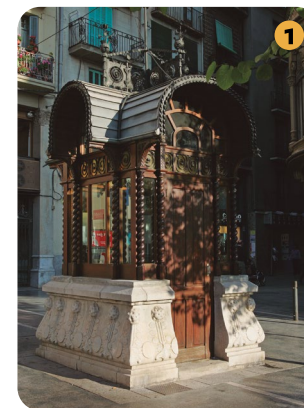
## EL MODERNISMO LATE!

### CASA LLUVIÀ

Es considerada la obra referente de Ignasi Oms (1908), en la qual desplega un estil maduro plenament modernista. Se caracteritza per un original juego de volúmenes que consigue una estructura asimétrica pero equilibrada. En las fachadas exteriores se aplica en abundancia una decoración típicamente modernista que incluye esgrafiados y ornamentación de capiteles y ménsulas.



**1 QUIOSC DE L'ARPA (1917)**  
Projectat per Josep Fírmat, seguint un disseny anterior de Puig i Cadafalch.  
Proyectado por Josep Fírmat, siguiendo un diseño anterior de Puig i Cadafalch.



**2 CASA TORRENTS (LA BURESA) (1905)**  
Obra d'Ignasi Oms, encarregada per una de les famílies d'industrial més adinerades: els Torrents.  
Obra de Ignasi Oms, encargada por una de las familias de industriales más adineradas: los Torrents.

**3 CASAL REGIONALISTA (1918)**  
Obra d'Alexandre Soler i March, amb un estil proper al noucentisme.  
Obra de Alexandre Soler i March, con un estilo próximo al novecentismo.

**4 CASA DAVANT (1907)**  
Edifici d'habitatges projectat per Ignasi Oms. En aquest edifici l'arquitecte hi instal·là la seva residència i despatx privat.  
Edificio de viviendas proyectado por Ignasi Oms. En este edificio el arquitecto instaló su residencia y despacho privado.

**5 CASA LLUVIÀ (1908)**  
L'obra més plenament modernista d'Ignasi Oms (veure explicació ampliada al lateral).  
La obra más plenamente modernista de Ignasi Oms (ver explicación ampliada en el lateral).

**6 CASA TORRA (1910)**  
Obra de maduresa d'Ignasi Oms. Composició asimètrica típicament modernista.  
Obra de madurez de Ignasi Oms. Composición asimétrica típicamente modernista.



**7 CASA GABARNET ESPANYOL (1898)**  
Exemple d'un modernisme primerenc d'Ignasi Oms. Presenta arrels historicistes.  
Ejemplo de un modernismo incipiente de Ignasi Oms. Presenta raíces historicistas.

**8 EL CASINO (1906)**  
Obra més emblemàtica del modernisme manresà. (veure explicació ampliada al lateral).  
Obra más emblemática del modernismo de Manresa. (ver explicación ampliada en lateral).

**9 CASA PADRÓ (1918)**  
Obra de Bernat Pejoan. Un exemple representatiu de casa modernista.  
Obra de Bernat Pejoan. Un ejemplo representativo de casa modernista.

**10 CASA PADRÓ-DOMÈNECH (1903)**  
Il·lustra el període inicial pròpiament modernista d'Ignasi Oms. Il·lustra el període inicial propiamente modernista de Ignasi Oms.

**11 COLLEGI ASIL DELS INFANTS (1901)**  
Obra primerenca d'Ignasi Oms. Es basa en el romànic per crear un estil historicista.  
Una de las primeras obras de Ignasi Oms. Se basa en el románico para crear un estilo historicista.

**12 CASA ARMENGOU (1899)**  
Obra primerenca d'Ignasi Oms, d'un estil eclèctic que apunta elements modernistes.  
Una de las primeras obras de Ignasi Oms, de estilo ecléctico que apunta elementos modernistas.

**13 FARMÀCIA ESTEVE (1926)**  
Exemple modèlic d'establiment decorat segons el cànon modernista, dissenyat per Josep Fírmat.  
Ejemplo modélico de establecimiento decorado según en cánon modernista, diseñado por Josep Fírmat.



**14 RÈTOLS DE LA SASTRERIA TUNEU**  
Vitralls dissenyats pel pintor Francesc Cuixart.  
Vitrales diseñados por el pintor Francesc Cuixart.

**15 ESCORXADOR (1906)**  
Equipament projectat per Ignasi Oms, format per un ampli espai que s'estructura en diferents pavellons.  
Equipamiento proyectado por Ignasi Oms, formado por un amplio espacio que se estructura en diferentes pavellones.

**16 CONVENT DE SANTA CLARA (1904)**  
Ampliació del convent medieval de Santa Clara projectat per Alexandre Soler i March, amb una reinterpretació del llenguatge modernista més historicista.  
Ampliación del convento medieval de Santa Clara proyectado por Alexandre Soler y March, con una reinterpretación del lenguaje modernista más historicista.

**17 FÀBRICA FLORINDA (1911)**  
Antiga farinera obra d'Ignasi Oms. Exemple d'arquitectura industrial d'inspiració anglesa.  
Antigua fábrica de harina obra de Ignasi Oms. Ejemplo de arquitectura industrial de inspiración inglesa.

**18 FÀBRICA ALBAREDA (1909)**  
Obra d'Alexandre Soler i March. Edifici industrial dedicat a la producció farinera.  
Obra de Alexandre Soler i March. Edificio industrial dedicado a la producción harinera.

