

DNI núm.

PRIMERA PART DEL PRIMER EXERCICI DE LES PROVES SELECTIVES PER A LA CREACIÓ D'UNA BORSA DE TREBALL DE TÈCNICS/QUES ESPECIALISTES INSPECTORS/RES D'OBRES I SERVEIS (BO04/2023)

- Aquest exercici consisteix en contestar les tres qüestions plantejades en el **termini màxim de 90 minuts**.
- La qualificació d'aquest exercici serà de 0 a 8 punts.
- Les persones que no aconseguixin un mínim de 4 punts seran eliminades.
- Cada pregunta serà valorada sobre 8 punts, obtenint-se un total de 24 punts, que es dividiran entre 3 per obtenir el resultat d'aquesta primera part.

Contesta les següents qüestions:

1. Respecte la Llei reguladora dels residus de Catalunya, explica la classificació de les infraccions i posa alguns exemples de cada classificació.
2. Respecte la Llei reguladora dels residus de Catalunya, relaciona les classes de sancions.
3. Respecte la Llei reguladora dels residus de Catalunya, explica les atribucions dels inspectors i inspectores de medi ambient.

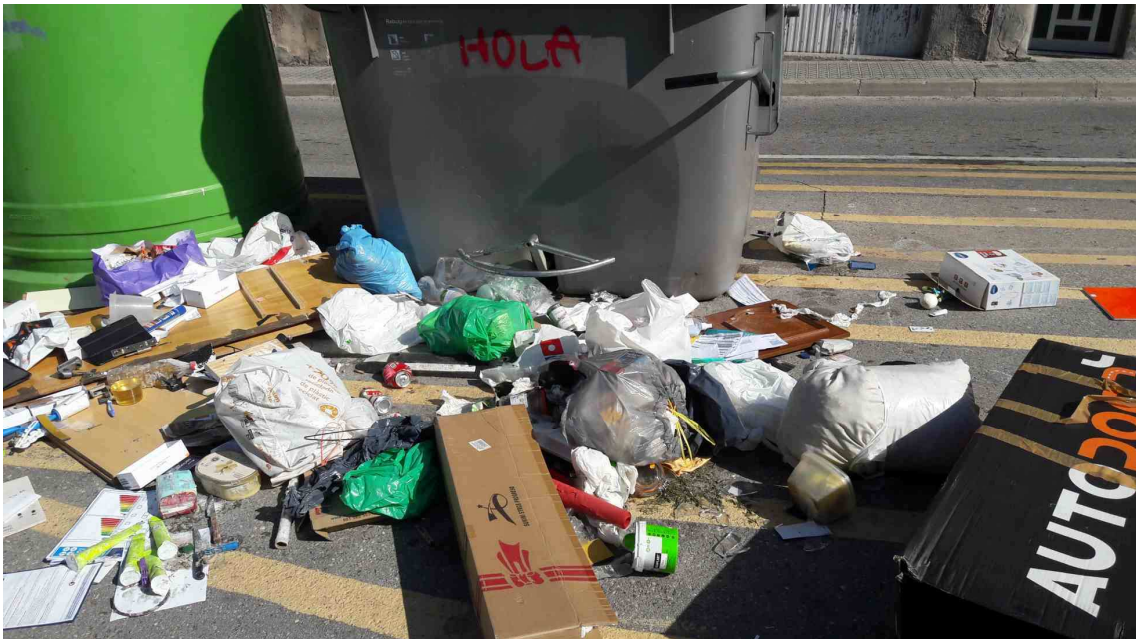
DNI núm.

SEGONA PART DEL PRIMER EXERCICI DE LES PROVES SELECTIVES PER A LA CREACIÓ D'UNA BORSA DE TREBALL DE TÈCNICS/QUES ESPECIALISTES INSPECTORS/RES D'OBRES I SERVEIS (BO04/2023)

- Aquest exercici consisteix en resoldre un supòsit pràctic en el **termini màxim de 60 minuts**.
- La qualificació d'aquest exercici serà de 0 a 10 punts.
- Les persones que no aconseguen un mínim de 5 punts seran eliminades.
- Cada activitat del cas pràctic té la puntuació que s'hi indica.

Supòsit pràctic:

El Sr. XXX amb correu electrònic xxx@xxx.cat i telèfon mòbil XXX ens ha enviat un correu explicant que al carrer xxx número xx de Manresa hi han uns contenidors desbordats i un abocament important al seu entorn. Adjunta la fotografia de la zona.



Activitats:

1. Detallar les gestions que com a inspector/a de la Secció de Residus i Neteja de l'Ajuntament de Manresa has de realitzar. Cal una breu explicació del motiu de cada gestió (4 punts).
2. Redactar l'informe tècnic per lliurar a la cap de la Secció de Residus i Neteja de l'Ajuntament de Manresa (aquest informe cal presentar-lo en una pàgina diferent de l'activitat 1) (6 punts).