

# estudi de detall carrer carme 21



APROVAT DEFINITIVAMENT  
PER ACORD DE PLE EL

15 MAIG 2006

Ho certifico. El Secretari,



APROVAT INICIALMENT  
PER DECRET D'ALCALDIA

DEL DIA 23 GEN. 2006

Ho certifico. EL SECRETARI GRAL.,







## **A. MEMÒRIA**

### **1 - ÀMBIT DE L'ESTUDI DE DETALL.**

L'estudi de detall, es refereix al solar que havien ocupat les finques del carrer Puigmercadal 7, 9 i 11 i les del carrer del Carme 17 i 21.

L'estudi de detall limita amb el carrer del Carme, el carrer Puigmercadal, la mitgera de la finca del carrer Puigmercadal 5, i la mitgera de la finca del carrer del Carme 23.

La superfície total del àmbit es de 159.79 m2.

### **2 - ANTECEDENTS I OBJECTE D'AQUEST TREBALL.**

Les finques esmentades, van ser declarades en ruina i enderrocades. El solar que en resulta forma cantonada entre el carrer del Carme i el carrer Puigmercadal, i és edificable en planta baixa i tres plantes amb la mateixa alineació de les antigues edificacions.

El carrer Puigmercadal que és únic accés rodat a la plaça del Mil-centenari i a la església del Carme, en aquest punt és molt estret, fent difícil la circulació de vehicles.

L'objecte d'aquest treball és la d'estudiar una proposta de modificació de l'alineació d'aquesta cantonada, juntament amb el projecte de construcció d'un edifici en aquest solar.

### **3 - PROMOTOR.**

nom ..... Inmodisa 2000 S.L.

NIF.....

domicili.....

representant.... Rosa Maria Saez Leiguarda

DNI.....

domicili.....



#### **4 – DETERMINACIONS DEL PLANEJAMENT VIGENT.**

El Pla General D'ordenació Urbana de Manresa, aprovat definitivament el 23 de maig de 1997.

El Pla General qualifica l'àmbit del present estudi de detall de zona de NUCLI ANTIC, CLAU 1.1

Les condicions de l'edificació son les següents :

##### ***Alineació de façana***

*S'ajustarà a la alineació viària fixada en els plànols d'ordenació, a escala 1/2000*

*Edificació plurifamiliar entre mitgeres.*

##### ***Profunditat edificable***

*Paràmetre de caràcter obligatori, que es defineix en els plànols d'ordenació a escala 1/2000, i que en aquest cas és per al carrer del Carme 10,50m i per al carrer Puigmercadal 5,50m.*

##### ***Alçada reguladora màxima***

*L'alçada reguladora màxima es de 13.70 metres, corresponent a planta baixa i tres plantes pis.*

##### ***Alçada de plantes***

*Alçada lliure mínima de planta baixa 3 metres, alçada màxima 4 metres.  
Alçada lliure mínima de plantes pis 2.70 metres*

##### ***Cossos i elements sortints***

*Sols es permeten els cossos sortints oberts amb vol no superior a 40 cm, reduint-se a 20 cm en els trams de carrer d'amplada inferior a 4 metres. La seva longitud no serà superior a 1.50 metres.*

##### ***Reculada de l'edificació*** Reculada en planta baixa

*Compren la parcel·la on es proposa crear una façana porticada  
La llum de pas entre pilars formen porxos i la façana reculada serà com a mínim de 2.20 m i l'alçada lliure mínima dels porxos serà de 3,6 m.  
L'espai porticat tindrà servitud de pas public .  
La reculada s'iniciarà a més de 3.6 m de cada mitgera.*



## **5 – ESTAT ACTUAL.**

**Vialitat** – Aquest carrers es troben urbanitzats i disposen de tots els serveis. El paviment del carrer del Carme es troba en bon estat, i és una combinació de lloses i llambordes, tot al mateix nivell, sense voreres. El del carrer Puigmercadal, també és tot al mateix nivell, sense voreres, però amb asfalt d'acabat.

**Topografia** – El carrer del Carme és gairebé pla, presenta en el tram del solar que ens ocupa, un 2,15% de pendent. El carrer Puigmercadal té 17,27% de pendent.

**Estructura de la propietat** – Actualment la propietat de les finques 1,2 i 3 que conformen l'àmbit de la proposta són de la societat SAEZ 2000 S.L. de la 4 disposa de poders els Srs Àngel Espinal i Maria Carme Capdevila, inclosos en escriptura de permuta.

Segons el cadastre es tracta de tres finques :

1 – finca cadastral nº 2501018 – inscripció: inscrita en el registre de la propietat de Manresa, volum 2429, llibre 1058 de Manresa, full 156, finca número 708.

2 – finca cadastral nº 2501017 - inscripció: inscrita en el registre de la propietat de Manresa, volum 2438, llibre 1067 de Manresa, full 45, finca número 6656.

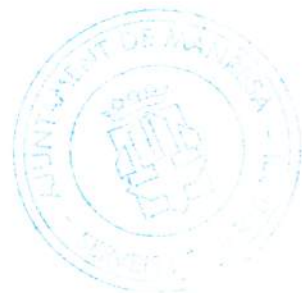
3 – finca cadastral nº 2501016 - inscripció: inscrita en el registre de la propietat de Manresa, volum 2438, llibre 1067 de Manresa, full 42, finca número 1889.

4 – finca cadastral nº 2501016 – inscripció: inscrita en el registre de la propietat de Manresa, volum 375, llibre 93 de Manresa, full 205, finca número 1619.

## **6 – JUSTIFICACIÓ DE LA CONVENIÈNCIA I PROCEDÈNCIA DE LA PROPOSTA.**

Amb l'aplicació directe de les normes del Pla General aquest solar es pot construir amb la mateixa alineació que tenien els edificis enderrocats, perpetuant un accés rodat estret a la església del Carme i a la plaça del Mil-centenari

Hem cregut convenient plantejar la proposta de modificació de l'alineació per millorar el pas de la circulació tant de vehicles com de peatons, en l'accés a la plaça del Mil-centenari, principalment en els casos en que coincideixen els dos, creant-se situacions compromeses. També suposa una millora important de la perspectiva visual des de la plaça del Carme.



## 7 - DESCRIPCIÓ DE LA PROPOSTA

Es proposa un únic edifici seguint les alineacions del pla general d'ordenació, en les plantes altes, i la planta baixa es proposa retrassar-la tal i com s'indica en el plànol nº02, de manera que el carrer Puigmercadal s'eixample 1,98m en el punt de creuament amb el carrer del Carme i 0,93m en la part superior del carrer Puigmercadal.

D'aquesta manera el volum que formen les plantes superiors vola sobre el carrer Puigmercadal creant una zona "porxada" sense pilars, per millorar l'amplitud del carrer.

L'edificabilitat que es perd, al retrassar la planta baixa, es proposa recuperar-la augmentant la fondària edificable del carrer Puigmercadal.

L'espai utilitzable en planta sotacoberta d'alçada superior a 1,50m, per tal d'evitar les testeres que es produïrien en les parets mitgeres, més altes que les veïnes i que quedarien vistes; es proposa transformar-ho en un volum tipus àtic de coberta plana i retrassat de totes les façanes.

## B - TAULES DE DADES

### EDIFICABILITAT SEGONS PLA GENERAL:

#### C/ del Carme

Planta Baixa	6,52 m <sup>2</sup>
Planta Primera	6,52 m <sup>2</sup>
Planta Segona	6,52 m <sup>2</sup>
Planta Tercera	6,52 m <sup>2</sup>

#### C/ Puigmercadal

Planta Baixa	153,27 m <sup>2</sup>
Planta Primera	142,54 m <sup>2</sup>
Planta Segona	142,54 m <sup>2</sup>
Planta Tercera	142,54 m <sup>2</sup>

**TOTAL EDIFICABLE** 606,97 m<sup>2</sup>

Planta sotacoberta	6,52 m <sup>2</sup>
Planta Sotacoberta	50,00 m <sup>2</sup>

**Total** 56.52m<sup>2</sup>

## EDIFICABILITAT PROPOSTA:

### C/ del Carme - Puigmercadal

Planta Baixa	137.72 m <sup>2</sup>
Planta Primera	156.35 m <sup>2</sup>
Planta Segona	156.35 m <sup>2</sup>
Planta Tercera	156.35 m <sup>2</sup>
<b>TOTAL EDIFICABLE</b>	<b>606.77 m<sup>2</sup></b>
Planta Atic	49,72 m <sup>2</sup>

### **C – NORMATIVA**

1 – **Regulació de caràcter general** – Seran d'aplicació els paràmetres reguladors del planejament vigent, sistema d'ordenació per alineació de vial, zona casc antic, clau 1.1 i els paràmetres i regulacions corresponents del pla general, amb excepció del que regula la normativa de caràcter particular.

### 2 – **Regulació de caràcter particular** –

#### ***Alineació de façana***

*S'ajustarà a la alineació viària fixada en els plànols d'ordenació, a escala 1/2000*

*Edificació plurifamiliar entre mitgeres.*

#### ***Profunditat edificable***

*Edificable en tota la seva superfície .*

#### ***Alçada reguladora màxima***

*L'alçada reguladora màxima i mínima és de 13.00 metres, fins a la part superior de l'últim forjat, corresponent a planta baixa i tres plantes pis. Per sobre d'aquest es permet un cos edificat, tipus àtic, separat de façanes i mitgeres amb la definició geomètrica definida en el plànol nº13, i quina alçada màxima i mínima serà de 2.80 m, a comptar del últim sostre fins a la part superior del forjat de la coberta plana.*



### **Coberta**

La coberta serà plana, tant la de la planta tercera com la del àtic. La de la planta tercera serà transitable i en ella es reservarà una franja, marcada en el plànol, per l'instal.lació dels aparells d'aire acondicionat, i si fos necessari per la instal.lació de plaques solars..

Ho certifico EL SECRETARI GRAL..

### **Alçada de plantes**

Alçada lliure mínima de planta baixa 3 metres, alçada màxima 4 metres, en cas de vivendes serà de 2,70m.

Alçada lliure mínima de plantes pis 2.70 metres i 2.50 metres de planta atic

### **Cossos i elements sortints**

No es permeten els cossos sortints, ni oberts ni tancats. En la coberta no serà obligatori el ràfec.

APROVAT DEFINITIVAMENT  
PER ACORD DEL PL. EL

15 MAIG 2006

Ho certifico. El Secretari

### **Reculada de l'edificacio - Reculada en planta baixa.**

Es proposa crear una façana reculada en el carrer Puigmercadal. La llum entre la linea de façana i la façana reculada sera de 2.00 m en la cantonada amb el carrer del Carme i 1.00 m en el punt on s'inicia la reculada, a 4,85 m de la mitgera. L'alçada lliure mínima dels porxos serà de 2,90 m, que amb la pendent del carrer puigmercadal aquesta alçada a la cantonada amb el carrer del Carme serà de 5,00 m .  
L'espai porticat tindra servitud de pas public .

### **Tractament de façanes -**

Composicio de forats - Estan definits en els plànols 16 i 17. Es mantenen principalment la proporció vertical dels forats amb excepció de les obertures en el volum volat de la cantonada que s'obren, per donar sensació de més lleugeresa.

Proteccions solars - S'adopta la sol.lució de persiana tipus " mallorquina" de llibret.

Materials - L'acabat de façana es realitzara amb estuc monocapa color gris de la cova , admetent-se un sòcol d'aplatat de pedra , de color similar al de l' estuc al objecte de protegir la part inferior de la façana i obtenint un aspecte mimètic a tot el parament.

Fusteria exterior - Les finestres seran d'alumini color gris RAL 7012 i les persianes seran d'alumini tipus mallorquines de color RAL 7012.

Paret mitgera - La paret mitgera que queda al descobert per que la nova edificacio supera amb alçada als edificis veïns, es tractarà amb el mateix acabat que la façana principal.

L'Arquitecte

Manresa a 1



Col·legi d'Arquitectes  
de Catalunya

VISAT 2005029341

02-12-2005 7

ESTUDI DE DETALL  
ALTRES

URB. U OBRA C

1852643

Emplac: Carrer Carme 21

Municipi: Manresa

Arquitectes:

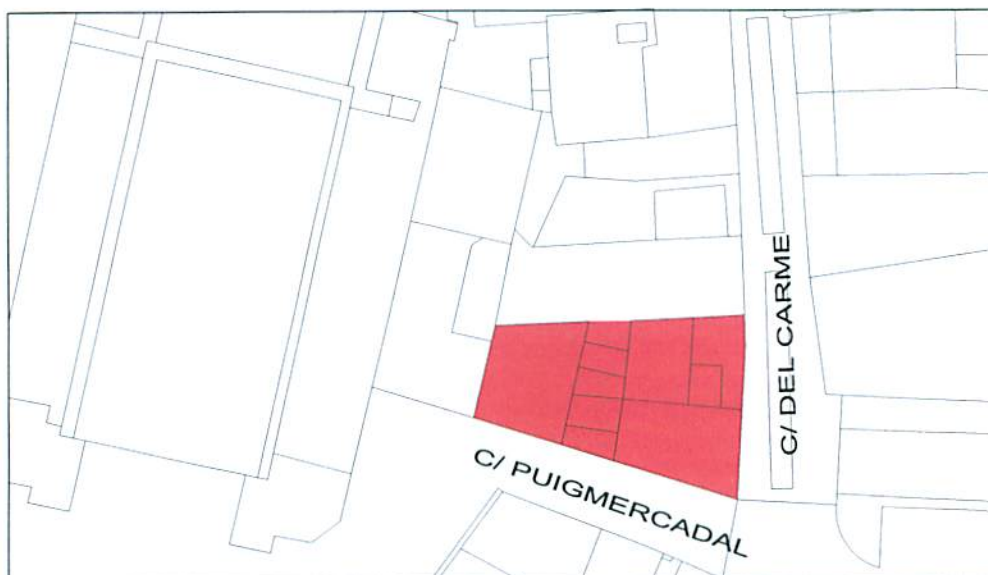
Josep Lluís Pastor I Solernou


Clients:

Inmodisa 2000, S.L.







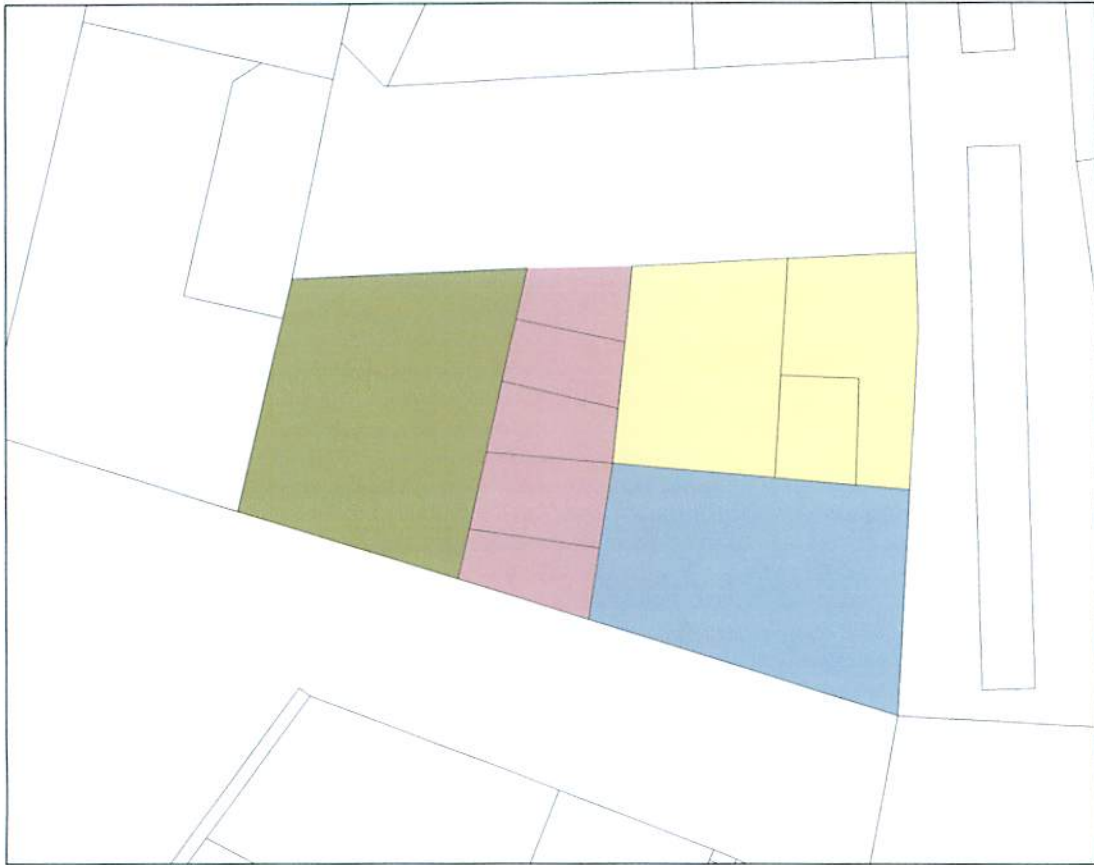
 APROVAT DEFINITIVAMENT  
PER ACORD DE PLE EL  
~~15 MAIG 2006~~  
Ho certifico. El Secretari,

 Col·legi d'Arquitectes  
de Catalunya  
**VISAT 2005029341** 02-12-2005 7  
ESTUDI DE DETALL ALTRES URB. U OBRA C 1852643  
Emplac: Carrer Carme 21  
Municipi: Manresa  
Arquitectes: Josep Lluís Pastor i Solernou  
Clients: Inmodisa 2000, S.L.

 APROVAT INICIALMENT  
PER DECRET D'ALCALDIA  
DEL DIA ~~23 GEN. 2006~~  
Ho certifico. EL SECRETARI GRAL.,







- referència cadastral nº 2501018 - referència registral nº 708-N
- referència cadastral nº 2501016 - referència registral nº 6656-N
- referència cadastral nº 2501016 - referència registral nº 1889-N
- referència cadastral nº 2501017 - referència registral nº 1619

APROVAT INICIALMENT  
PER DECRET D'ALCALDIA

DEL DIA 23 GEN 2006

Ho certifico. EL SECRETARI GRAL.,



Col·legi d'Arquitectes  
de Catalunya

**VISAT 2005029341**

02-12-2005 7

ESTUDI DE DETALL  
ALTRES

URB. U OBRA C

1852643

Emplac: Carrer Carme 21

Municipi: Manresa

Arquitectes:

Josep Lluís Pastor i Solernou

Clients:

Inmodisa 2000, S.L.



APROVAT DEFINITIVAMENT  
PER ACORD DE PLE EL

15 MAIG 2006

Ho certifico. El Secretari,

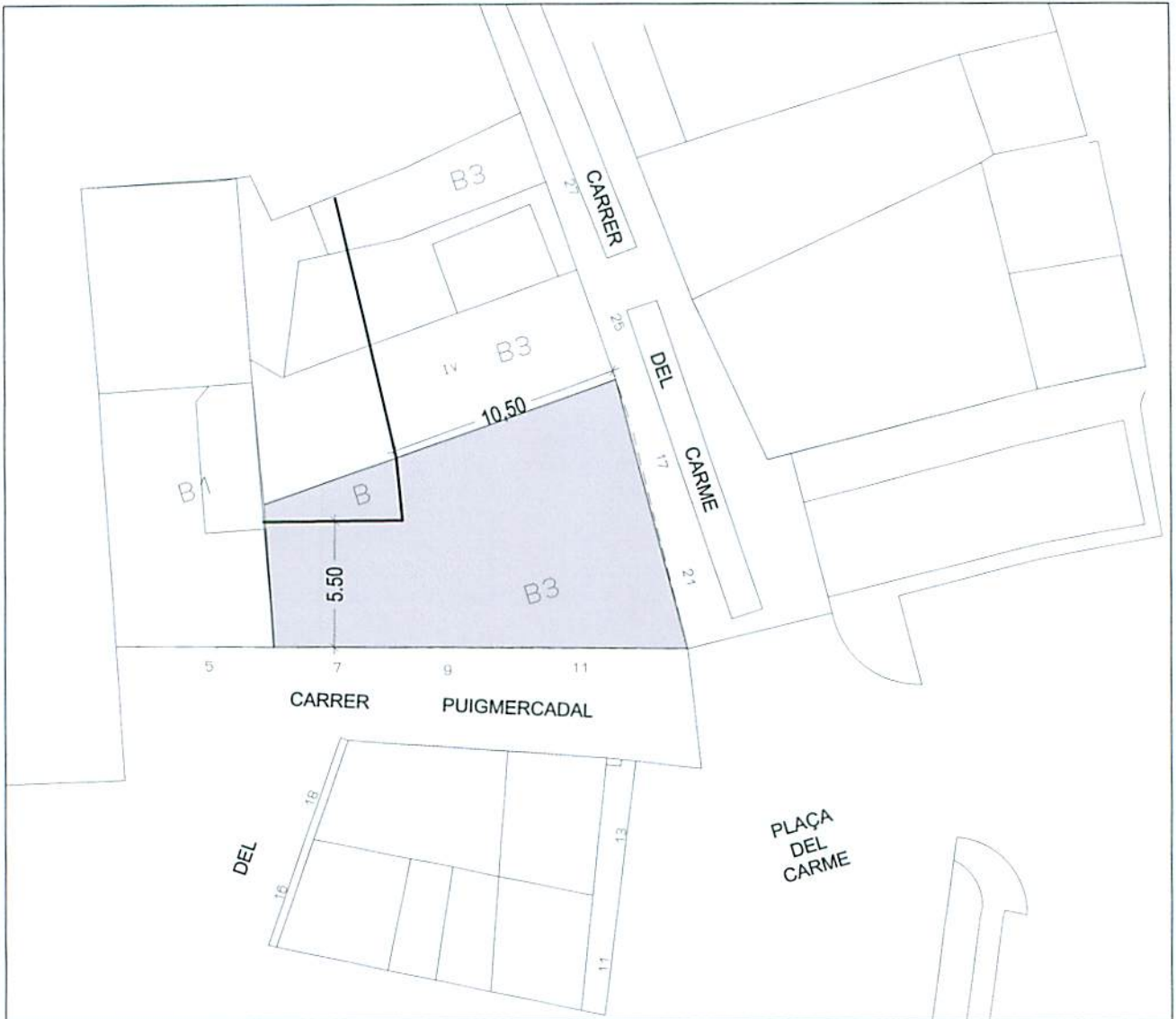


*(Handwritten signature in blue ink)*

APROVAT INICIALMENT  
PER DECRET D'ALCALDIA

DEL DIA **23 GEN. 2006**

Ho certifico. **EL SECRETARI GRAL.,**



 **Col·legi d'Arquitectes de Catalunya**  
**VISAT 2005029341** 02-12-2005 7  
ESTUDI DE DETALL ALTRES URB. U OBRA C 1852643  
Emplac: Carrer Carme 21  
Municipi: Manresa  
Arquitectes: Josep Lluís Pastor i Solernou  
Clients: Inmodisa 2000, S.L.

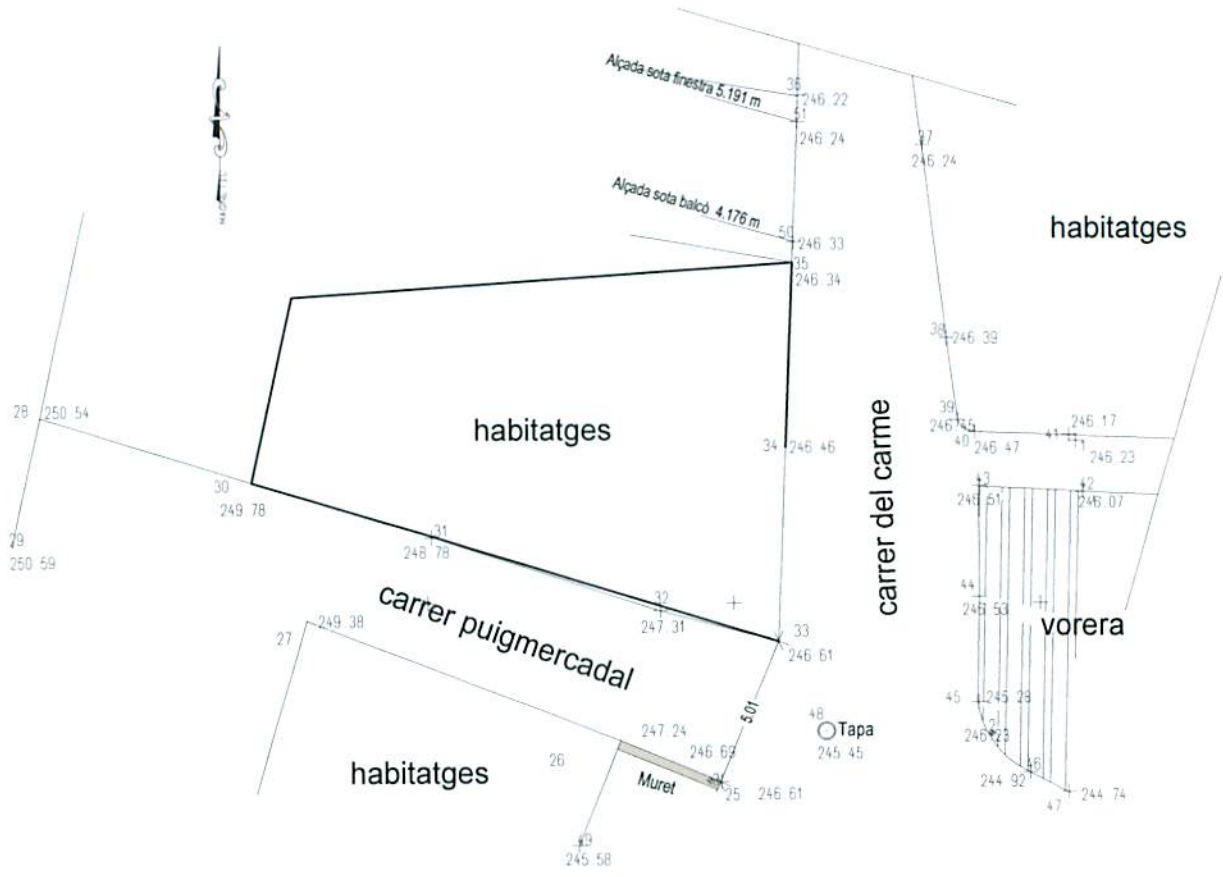


APROVAT DEFINITIVAMENT  
PER ACORD D'ALCALDIA

**15 MAIG 2006**

Ho certifico. **El Secretari,**





APROVAT DEFINITIVAMENT  
PER ACORD DE BILE EL  
**15 MAIG 2006**  
Ho certifico... El Secretari,

**Col·legi d'Arquitectes de Catalunya**  
**VISAT 2005029341** 02-12-2005 7  
1852643  
ESTUDI DE DETALL ALTRES URB. U OBRA C  
Emplac: Carrer Carne 21  
Municipi: Manresa  
Arquitectes: Josep Lluís Pastor i Solernou  
Clients: Inmodisa 2000, S.L.

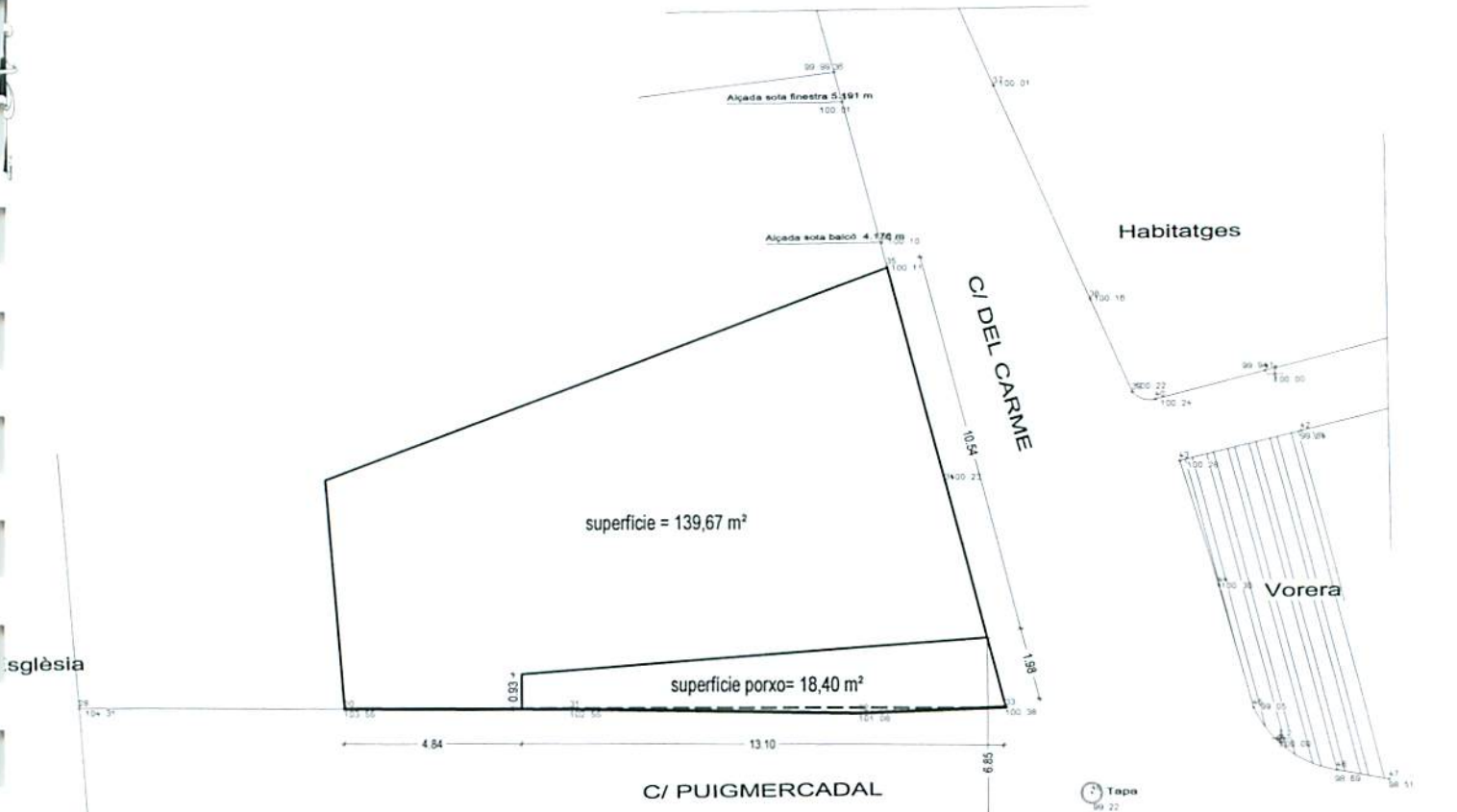
APROVAT INICIALMENT  
PER DECRET D'ALCALDIA  
DEL DIA **23 GEN. 2006**  
Ho certifico. EL SECRETARI GRAL.,



*(Handwritten signature in blue ink)*

PROPOSTA EDIFICACIÓ

E:1\_200



sglésia

APROVAT DEFINITIVAMENT  
PER ACORD DEL B.L.E. EL  
**15 MAIG 2006**

Ho certifico. El Secretari,

Habitatges

— ALINEACIÓ EDIFICI ENDERROCAT  
- - - ALINEACIÓ PROPOSTA

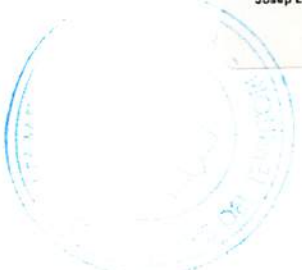
Col·legi d'Arquitectes  
de Catalunya  
**VISAT 2005029341** 02-12-2005 7  
ESTUDI DE DETALL ALTRES URB. U OBRA C 1852643

Emplac: Carrer Carme 21  
Municipi: Manresa  
Arquitectes: Josep Lluís Pastor i Solernou  
Clients: Inmodisa 2000, S.L.

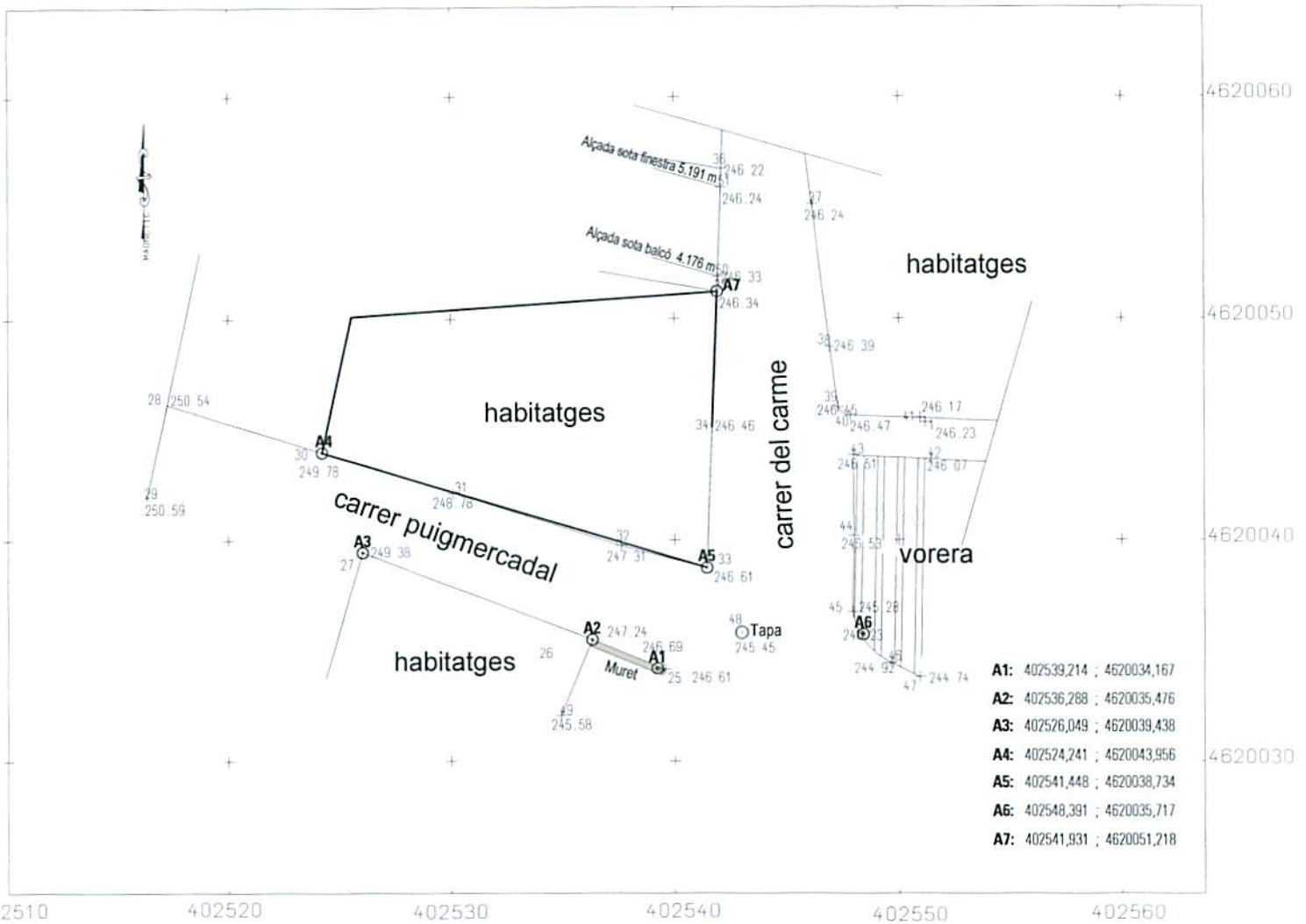
APROVAT INICIALMENT  
PER DECRET D'ALCALDIA  
DEL DIA **23 GEN. 2006**

Ho certifico. EL SECRETARI GRAL.,

*[Signature]*







Col·legi d'Arquitectes de Catalunya

**VISAT 2005029341** 02-12-2005 7

ESTUDI DE DETALL ALTRES URB. U OBRA C 1852643

Emplac: Carrer Carne 21  
 Municipi: Manresa  
 Arquitectes: Josep Lluís Pastor i Solernou  
 Clients: Inmodisa 2000, S.L.

APROVAT INICIALMENT PER DECRET D'ALCALDIA

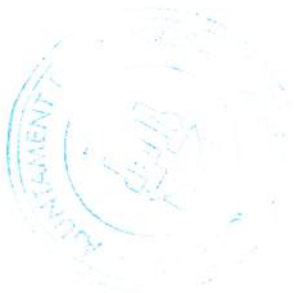
DEL DIA 23 GEN. 2006

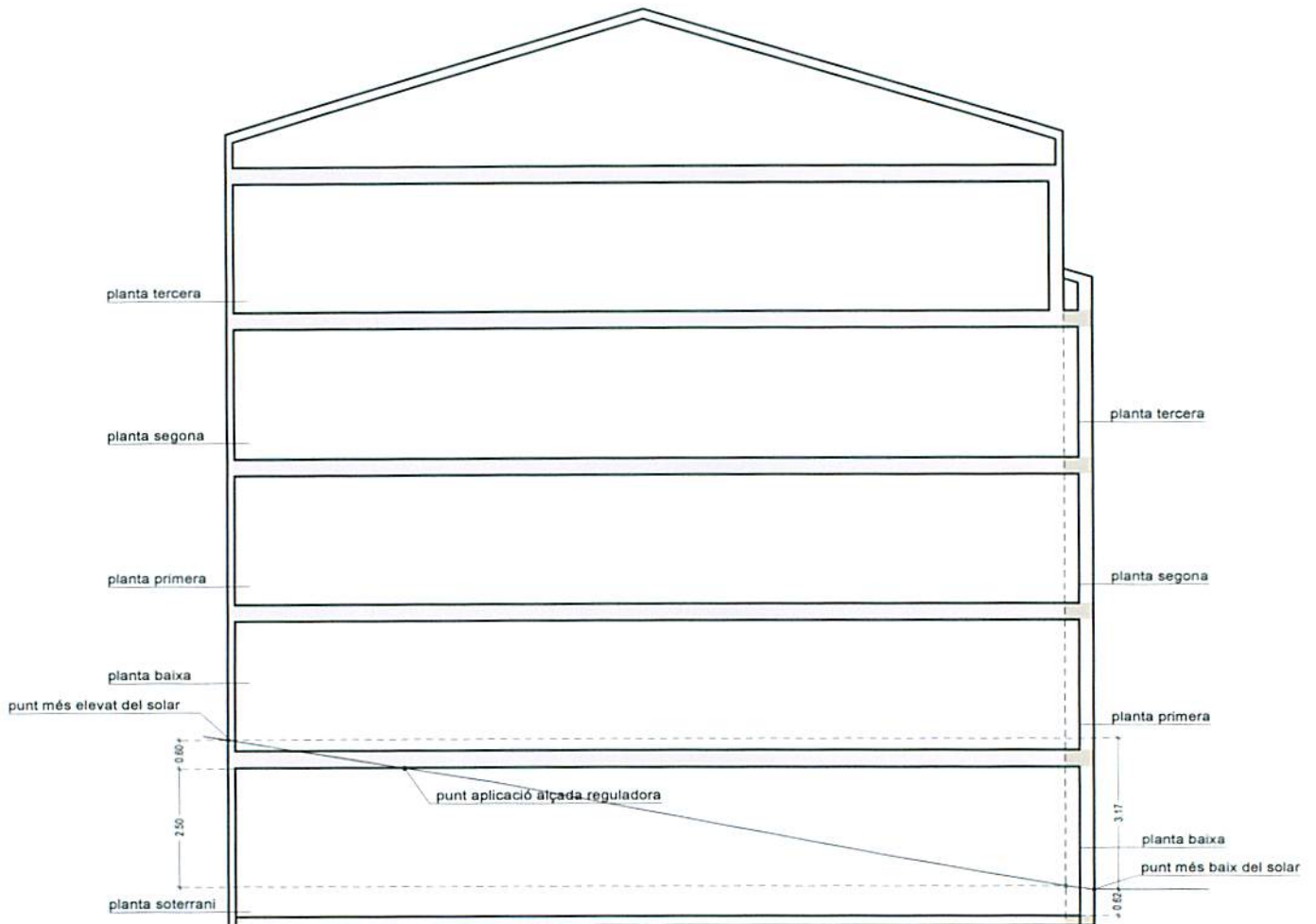
APROVAT DEFINITIVAMENT PER ACCORD DE PLEU

Ho certifico EL SECRETARI GRAL.,

15 MAIG 2006

Ho certifico. El Secretari,






 **Col·legi d'Arquitectes de Catalunya**  
**VISAT 2005029341** 02-12-2005 7  
ESTUDI DE DETALL ALTRES URB. U OBRA C 1852643  
Emplac: Carrer Carme 21  
Municipi: Manresa  
Arquitectes: Josep Lluís Pastor i Solernou  
Clients: Inmodisa 2000, S.L.

 APROVAT INICIALMENT PER DECRET D'ALCALDIA

DEL DIA 23 GEN 2006

 Ho certifico. EL SECRETARI GRAL., APROVAT DEFINITIVAMENT PER ACORD DE PLLENI

15 MAIG 2006

Ho certifico. El Secretari,



Col·legi d'Arquitectes  
de Catalunya  
**VISAT 2005029341**

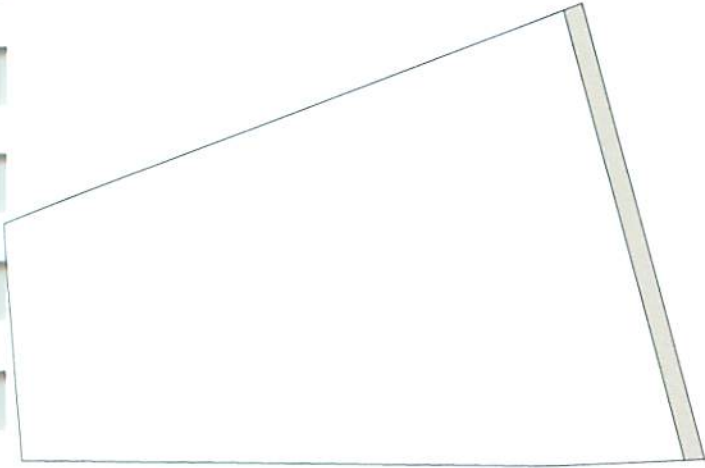
02-12-2005 7  
1852643

ESTUDI DE DETALL  
ALTRES

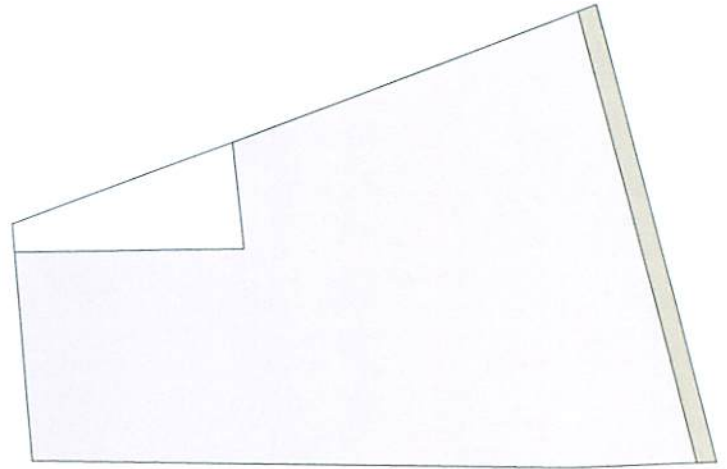
URB. U OBRA C

Emplac: Carrer Carme 21  
Municipi: Manresa  
Arquitectes:  
Josep Lluís Pastor i Solernou

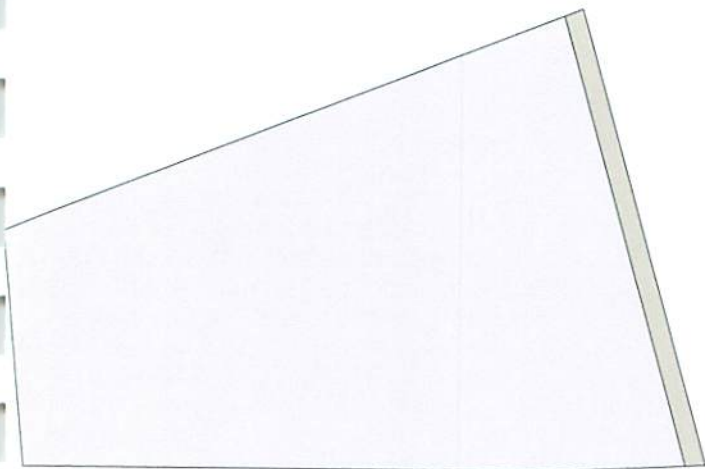
Clients:  
Inmodisa 2000, S.L.



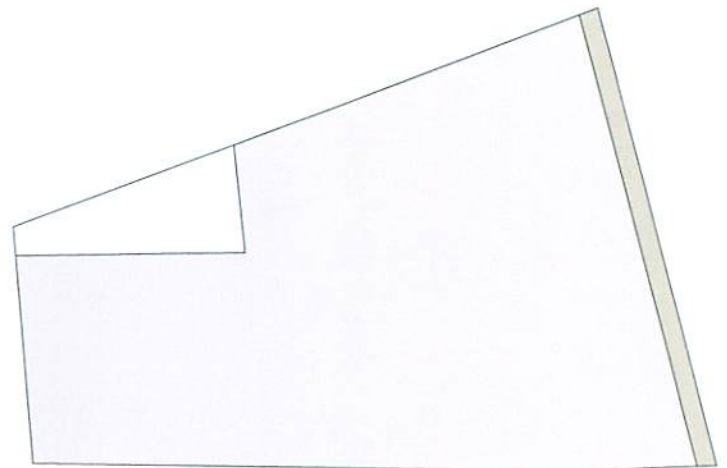
PLANTA BAIXA C/ CARME



PLANTA SEGONA



PLANTA BAIXA



PLANTA TERCERA

APROVAT INICIALMENT  
PER DECRET D'ALCALDIA

DEL DIA **23 GEN 2006**

Ho certifico. EL SECRETARI GRAL.,



APROVAT DEFINITIVAMENT  
PER ACORD DE PLE EL

**15 MAIG 2006**

Ho certifico. El Secretari,





Col·legi d'Arquitectes  
de Catalunya

**VISAT 2005029341**

02-12-2005 7

ESTUDI DE DETALL  
ALTRES

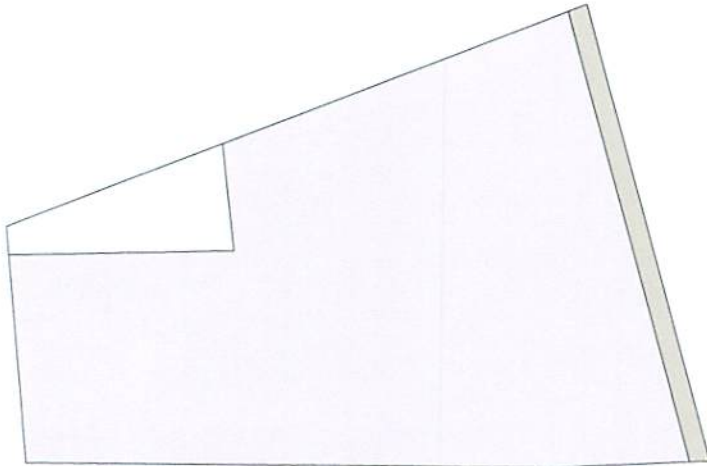
URB. U OBRA C

1852643

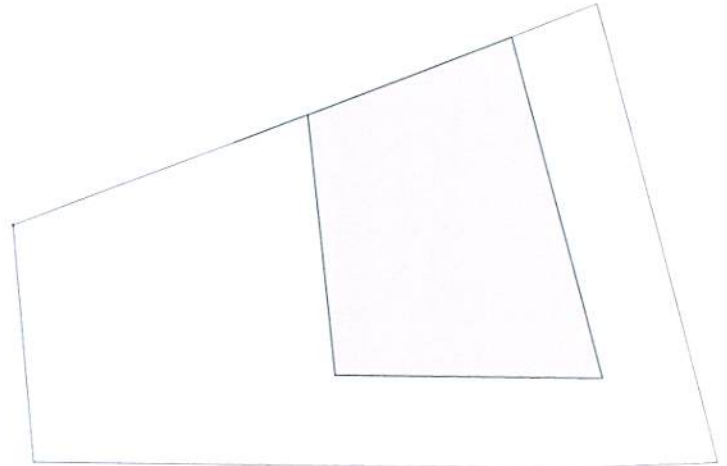
Emplac: Carrer Carme 21  
Municipi: Manresa

Arquitectes:  
Josep Lluís Pastor i Solernou

Clients:  
Inmodisa 2000, S.L.



PLANTA PRIMERA



PLANTA QUARTA

QUADRE SUPERFICIES EN PLA GENERAL:

C/ CARMÉ

PLANTA BAIXA:	6,52 m <sup>2</sup>
PLANTA PRIMERA:	6,52 m <sup>2</sup>
PLANTA SEGONA:	6,52 m <sup>2</sup>
PLANTA TERCERA:	6,52 m <sup>2</sup>

C/ PUIGMERCADAL

PLANTA BAIXA:	153,27 m <sup>2</sup>
PLANTA PRIMERA:	142,54 m <sup>2</sup>
PLANTA SEGONA:	142,54 m <sup>2</sup>
PLANTA TERCERA:	142,54 m <sup>2</sup>

TOTAL EDIFICABLE: 606,97 m<sup>2</sup>

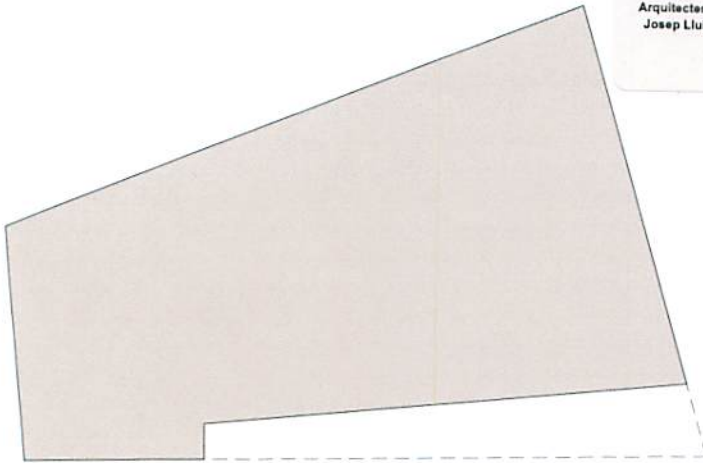
PLANTA SOTACOBERTA C/CARMÉ 6,52 m<sup>2</sup>

PLANTA SOTACOBERTA C/PUIGMERCADAL 50,00 m<sup>2</sup>

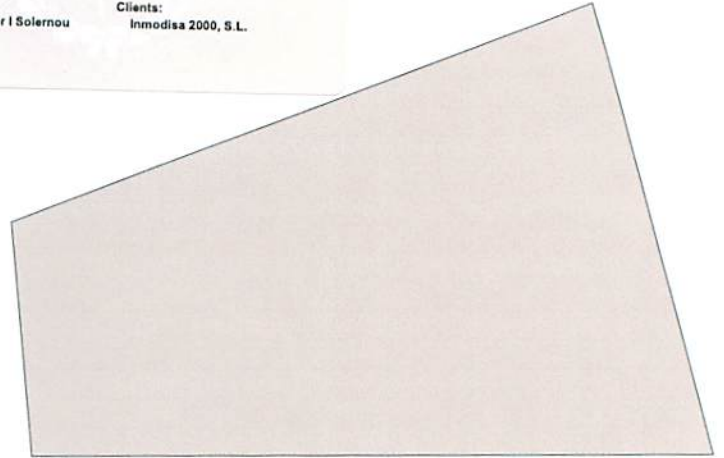
APROVAT DEFINITIVAMENT  
PER DECRET DE PLÉ EL  
15 MAIG 2006  
Ho certifico... El Secretari,

APROVAT INICIALMENT  
PER DECRET D'ALCALDIA  
DEL DIA 23 GEN. 2006  
Ho certifico. EL SECRETARI GRAL.,

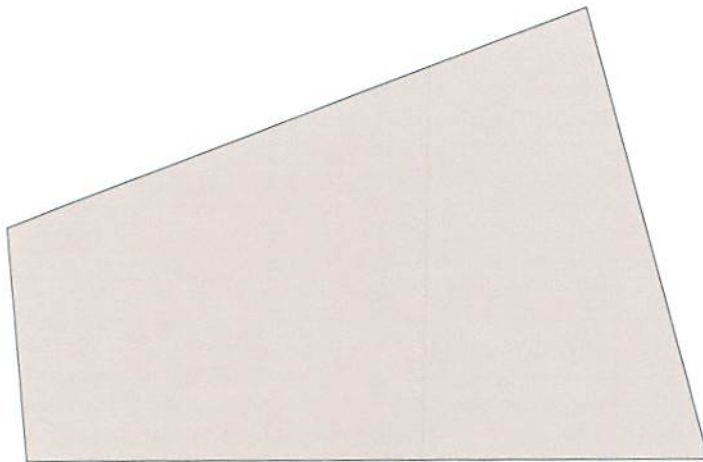




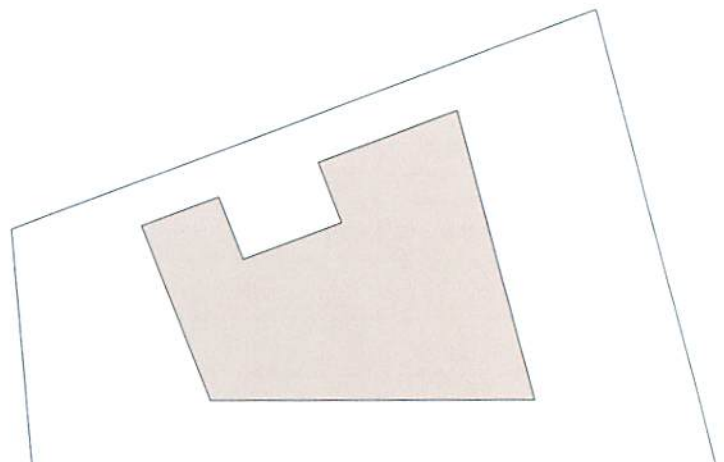
PLANTA BAIXA



PLANTA TERCERA



PLANTA PRIMERA



PLANTA QUARTA

QUADRE SUPERFÍCIES PROPOSTA C/ CARME:

C/ PUIGMERCADAL - C/ DEL CARME

PLANTA BAIXA:	137,72 m <sup>2</sup>
PLANTA PRIMERA:	156,35 m <sup>2</sup>
PLANTA SEGONA:	156,35 m <sup>2</sup>
PLANTA TERCERA:	156,35 m <sup>2</sup>

**TOTAL EDIFICABLE: 606,77 m<sup>2</sup>**

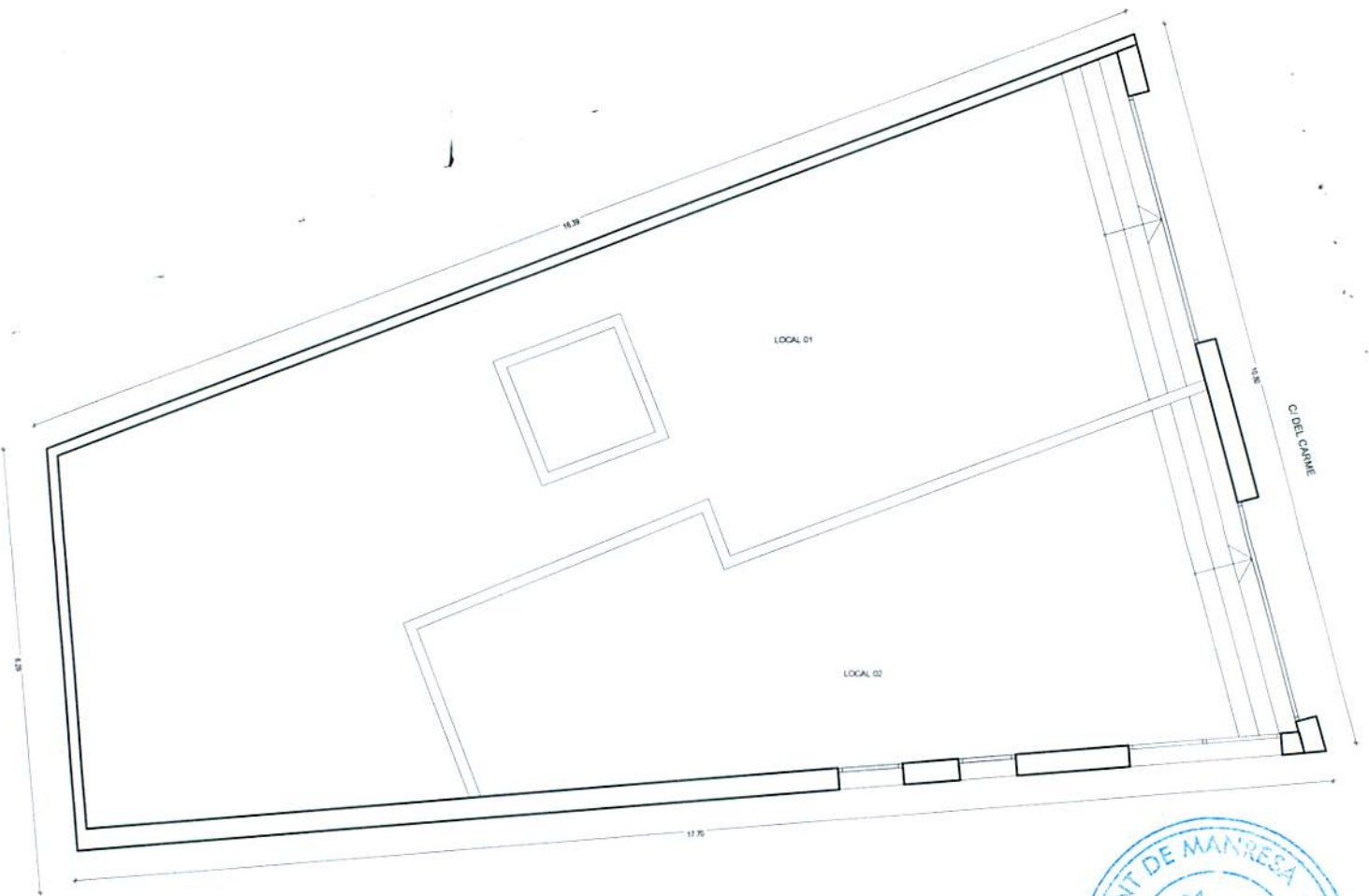


PLANTA SEGONA

SUPERFÍCIE PLANTA ÀTIC 49,72 m<sup>2</sup>


Ho certifico EL SECRETARI GRAL.,






**APROVAT DEFINITIVAMENT**  
 PER ACCORD DE PLEU EL  
**15 MAIG 2006**  
 C/ PUIGMERCADAL

Ho certifico. El Secretari,

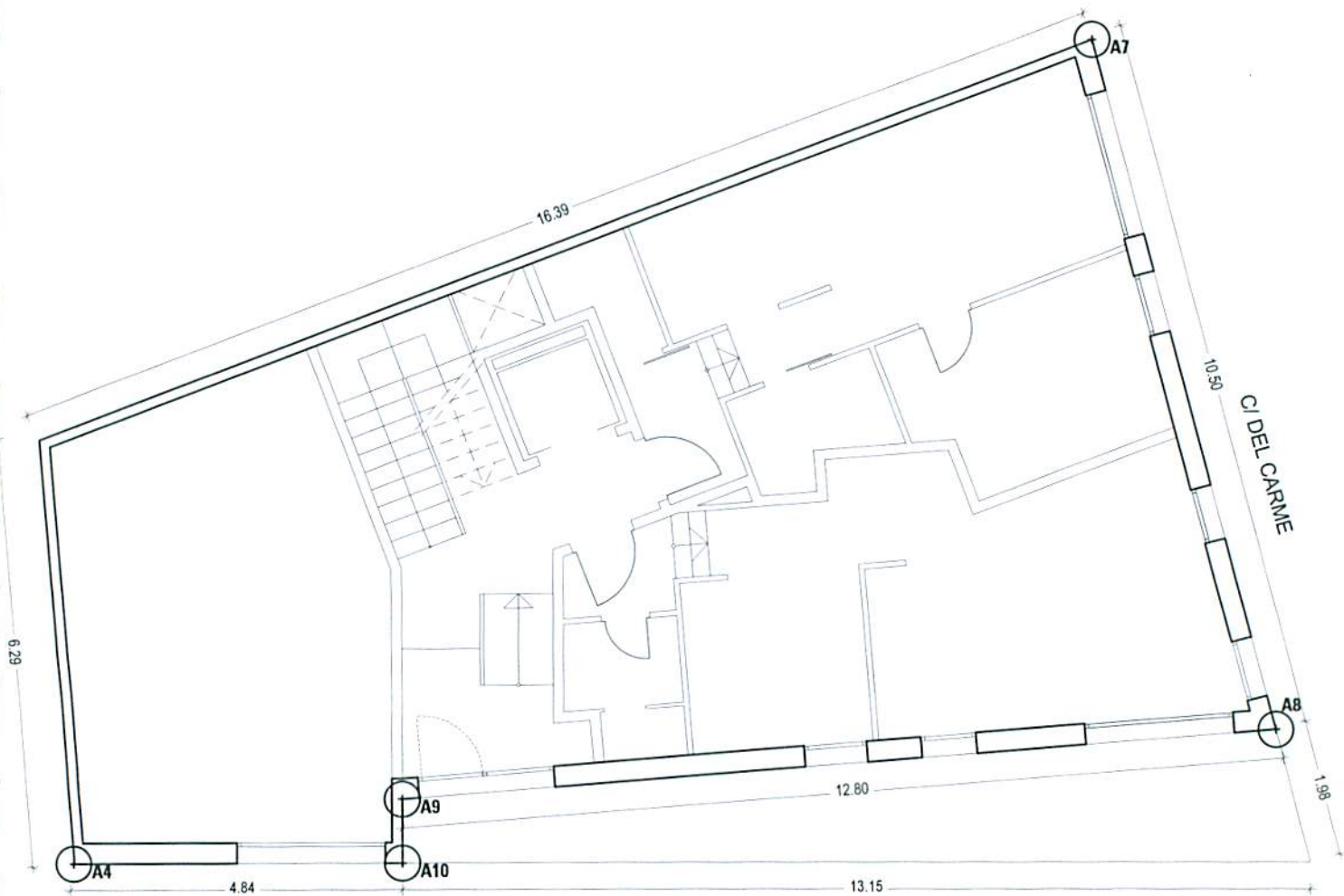

**APROVAT INICIALMENT**  
 PER DECRET D'ALCALDIA  
 DEL DIA **23 GEN. 2006**

Ho certifico. EL SECRETARI GRAL.,




**Col·legi d'Arquitectes de Catalunya**  
**VISAT 2005029341** 02-12-2005 7  
 ESTUDI DE DETALL ALTRES URB. U OBRA C 1852643  
 Emplac: Carrer Carme 21  
 Municipi: Manresa  
 Arquitectes: Josep Lluís Pastor i Solernou  
 Clients: Inmodisa 2000, S.L.

*(Handwritten signature in blue ink)*



SUPERFÍCIE CONSTRUÏDA PLANTA BAIXA 137,72m<sup>2</sup>

C/ PUIGMERCADAL APROVAT DEFINITIVAMENT  
PER ACORD DE PLE EL

15 MAIG 2006

Ho certifico. El Secretari,

PUNTS DE REFERÈNCIA

A4	402524,241 ; 4620043,956
A10	402528,811 ; 4620042,569
A9	402529,081 ; 4620043,459
A8	402541,525 ; 4620040,715
A7	402541,931 ; 4620051,218



APROVAT INICIALMENT  
PER DECRET D'ALCALDIA

DEL DIA 23 GEN. 2006

Ho certifico. EL SECRETARI GRAL.,



Col·legi d'Arquitectes  
de Catalunya

VISAT 2005029341

02-12-2005 7  
1852643

ESTUDI DE DETALL  
ALTRES URB. U OBRA C

Emplac: Carrer Carme 21  
Municipi: Manresa  
Arquitectes:  
Josep Lluís Pastor i Solernou

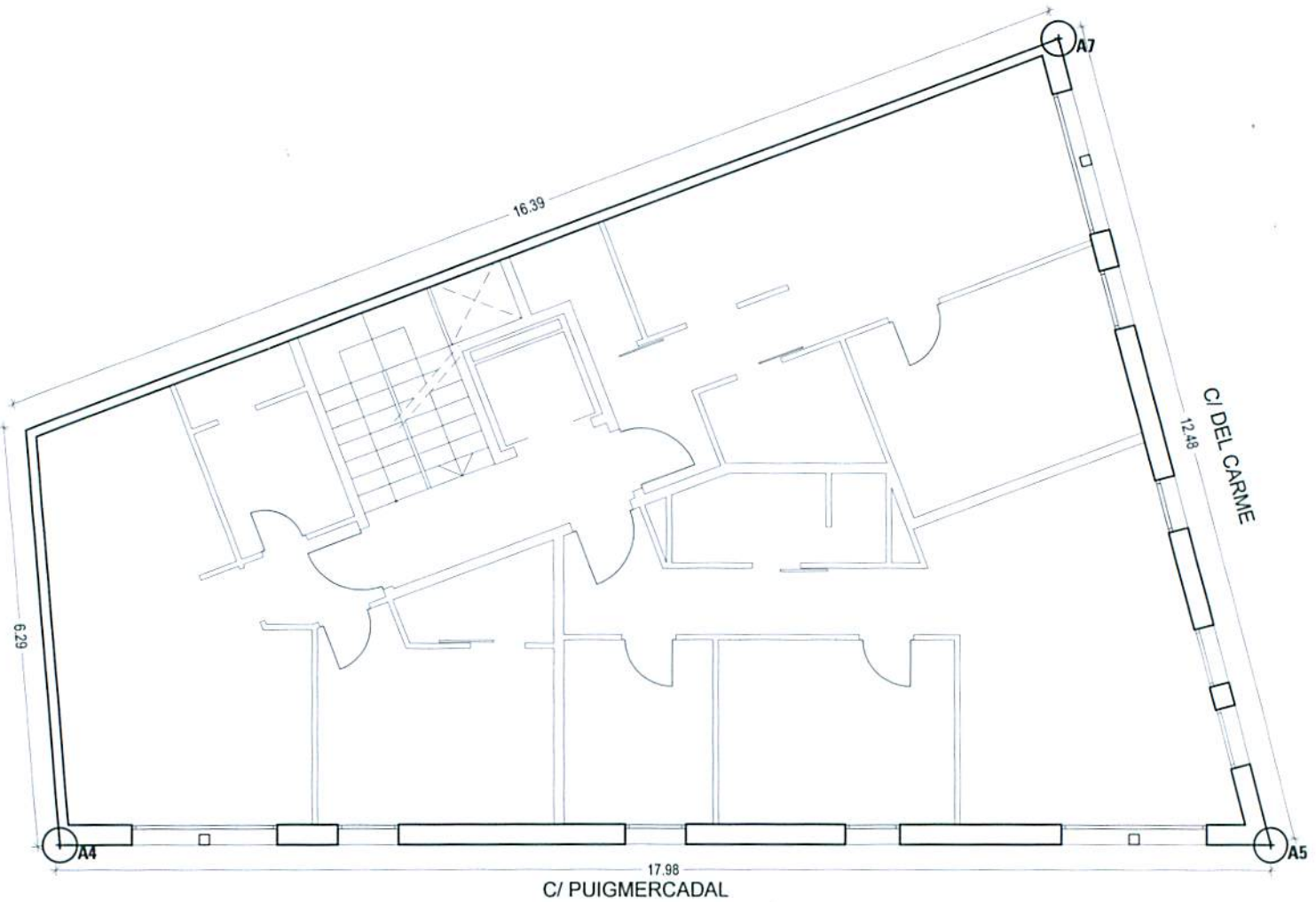
Clients:  
Inmodisa 2000, S.L.



*(Handwritten signature in blue ink)*

PLANTA TIPUS (1a i 2a)

E:1\_100



APROVAT DEFINITIVAMENT  
 SUPERFÍCIE CONSTRUÏDA PLANTA TIPUS (1a i 2a) 156,35 m<sup>2</sup> (cadascuna)

PUNTS DE REFERÈNCIA

- A4 402524,241 ; 4620043,956
- A5 402541,448 ; 4620038,734
- A7 402541,931 ; 4620051,218

~~15 MARÇ 2005~~  
 Ho certifico. El Secretari,



Col·legi d'Arquitectes  
de Catalunya

**VISAT 2005029341**

02-12-2005 7

ESTUDI DE DETALL  
ALTRES

URB. U OBRA C

1852643

Emplac: Carrer Carme 21  
Municipi: Manresa  
Arquitectes:  
Josep Lluís Pastor i Solernou

Clients:  
Inmodisa 2000, S.L.

APROVAT INICIALMENT  
PER DECRET D'ALCALDIA

~~23 GEN. 2005~~  
 DEL DIA

Ho certifico. EL SECRETARI GRAL.,

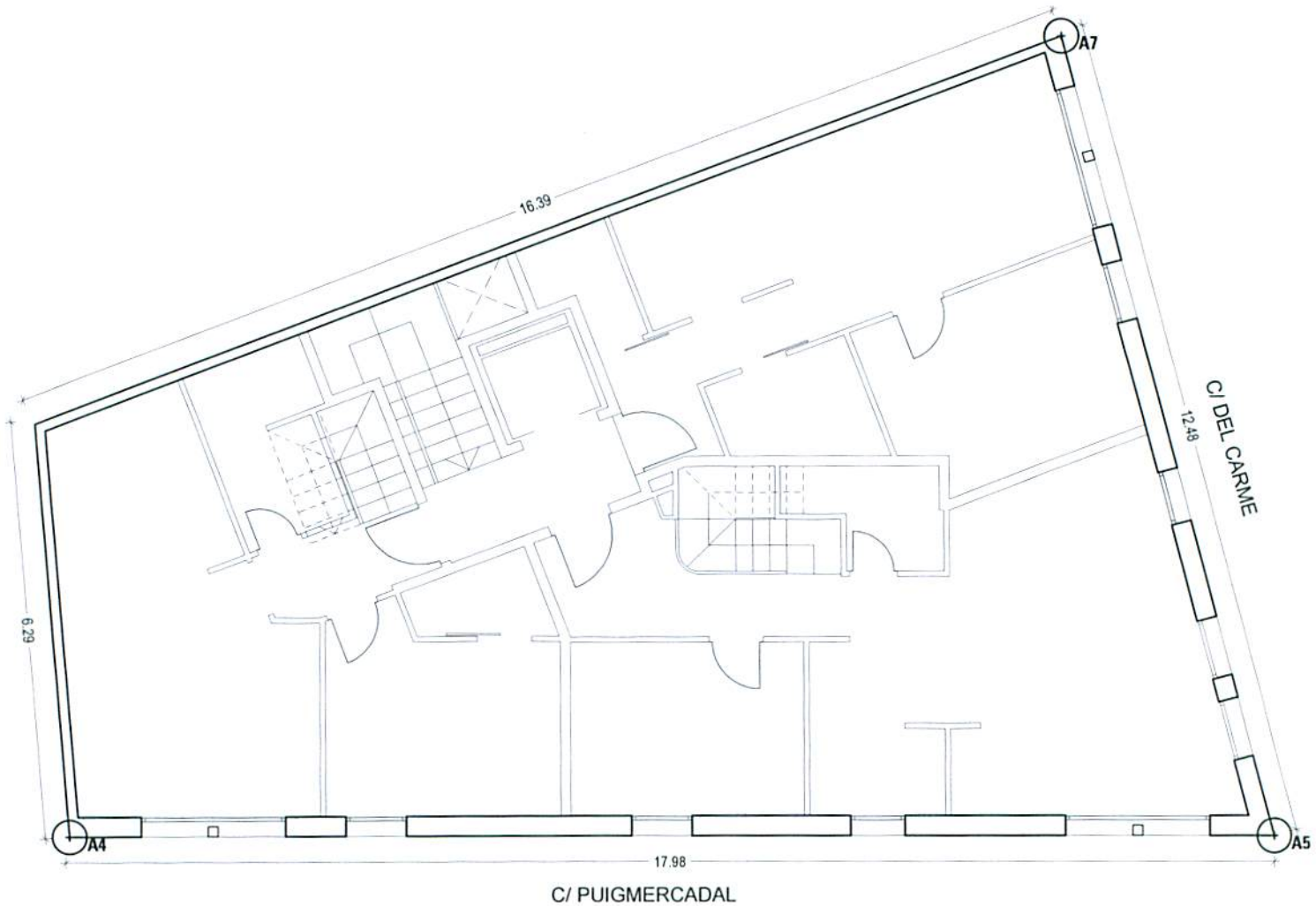


*(Handwritten signature)*



PLANTA TERCERA

E:1\_100



SUPERFÍCIE CONSTRUÏDA PLANTA TERCERA 156,35 m<sup>2</sup>



APROVAT DEFINITIVAMENT  
PER ACORD DE PLE EI

15 MAIG 2005

Ho certifico. EL SECRETARI



APROVAT INICIALMENT  
PER DECRET D'ALCALDIA

DEL DIA 23 GEN. 2006

Ho certifico. EL SECRETARI GRAL.,



Col·legi d'Arquitectes  
de Catalunya

VISAT 2005029341

02-12-2005 7

ESTUDI DE DETALL  
ALTRES

URB. U OBRA C

1852643

Emplac: Carrer Carme 21  
Municipi: Manresa  
Arquitectes:  
Josep Lluís Pastor i Solernou

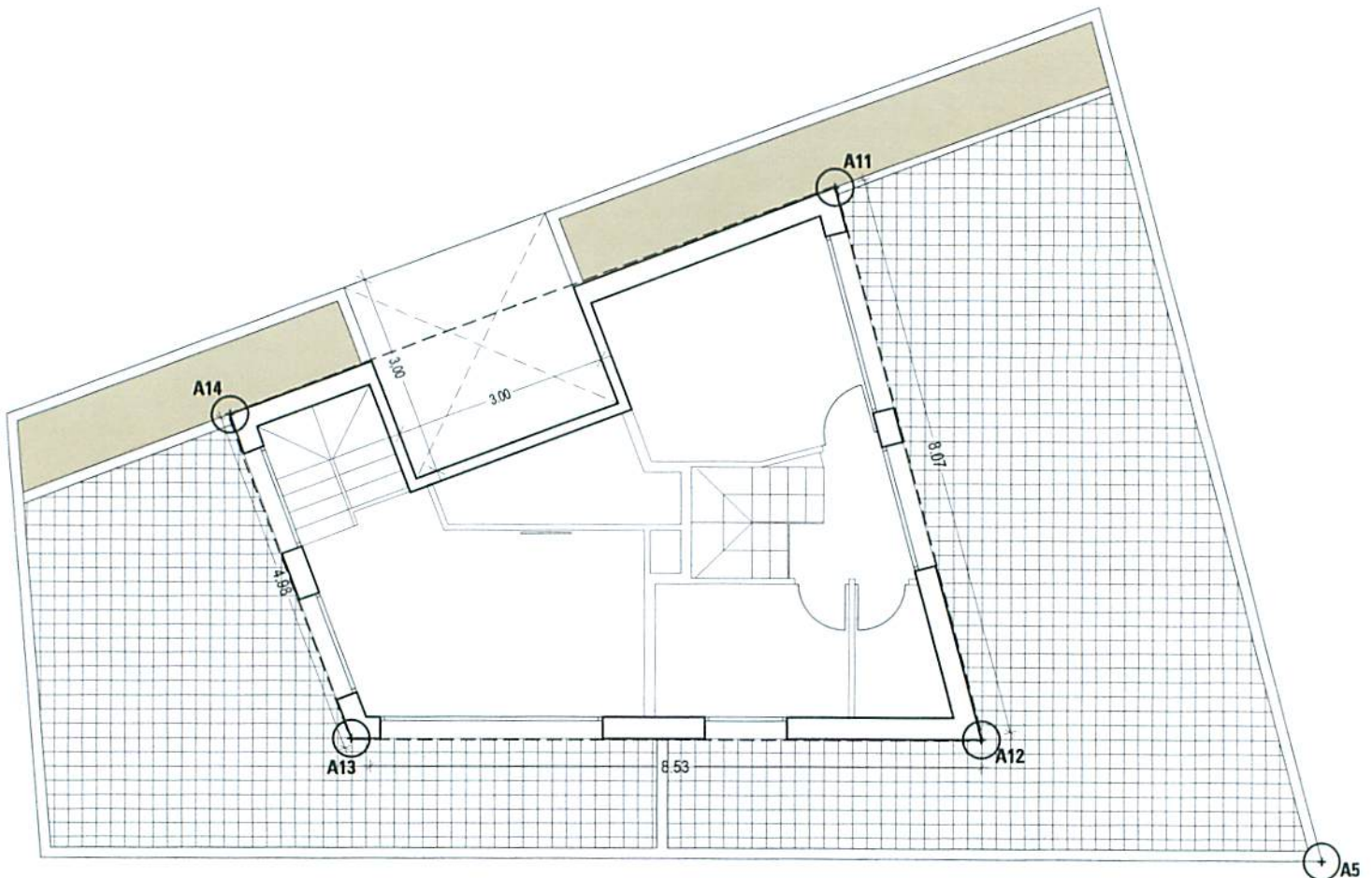
Clients:  
Inmodisa 2000, S.L.

PUNTS DE REFERÈNCIA

- A4 402524,241 ; 4620043,956
- A5 402541,448 ; 4620038,734
- A7 402541,931 ; 4620051,218

PLANTA QUARTA

E:1\_100



SUPERFÍCIE CONSTRUÏDA PLANTA TERCERA 49,72 m<sup>2</sup>

■ Espai destinat a l'instal·lació d'aparells de refrigeració

--- Perimetre regulador màxim

APROVAT INICIALMENT  
PER DECRET D'ALCALDIA

DEL DIA 23 DE JULIOL 2005

Ho certifico. EL SECRETARI GRAL.



Col·legi d'Arquitectes  
de Catalunya

**VISAT 2005029341**

ESTUDI DE DETALL  
ALTRES

URB. U OBRA C

02-12-2005 7  
1852643

APROVAT DEFINITIVAMENT  
PER ACCORD DE PLE EL

15 MAIG 2005

Ho certifico. El Secretari,

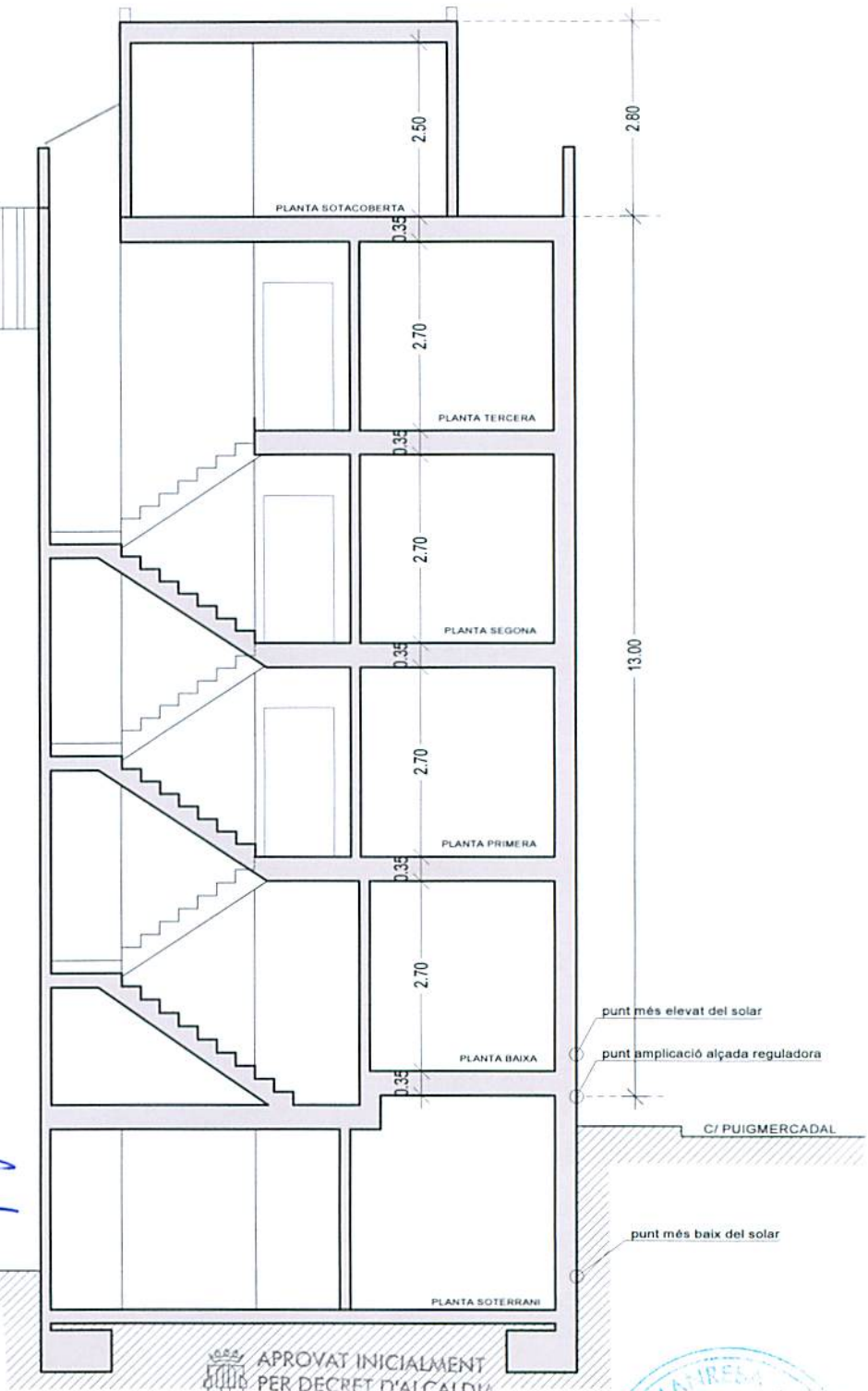
PUNTS DE REFERÈNCIA

- A5 402541,448 ; 4620038,734
- A11 402537,654 ; 4620049,818
- A12 402537,346 ; 4620041,752
- A13 402528,927 ; 4620044,307
- A14 402528,600 ; 4620049,183



Emplac: Carrer Carme 21  
Municipi: Manresa  
Arquitectes:  
Josep Lluís Pastor i Solernou

Clients:  
Inmodisa 2000, S.L.



EDIFICI ANTIC



APROVAT DEFINITIVAMENT  
PER ACORD DE PLE EL

15 MAIG 2006

Ho certifico. El Secretari,



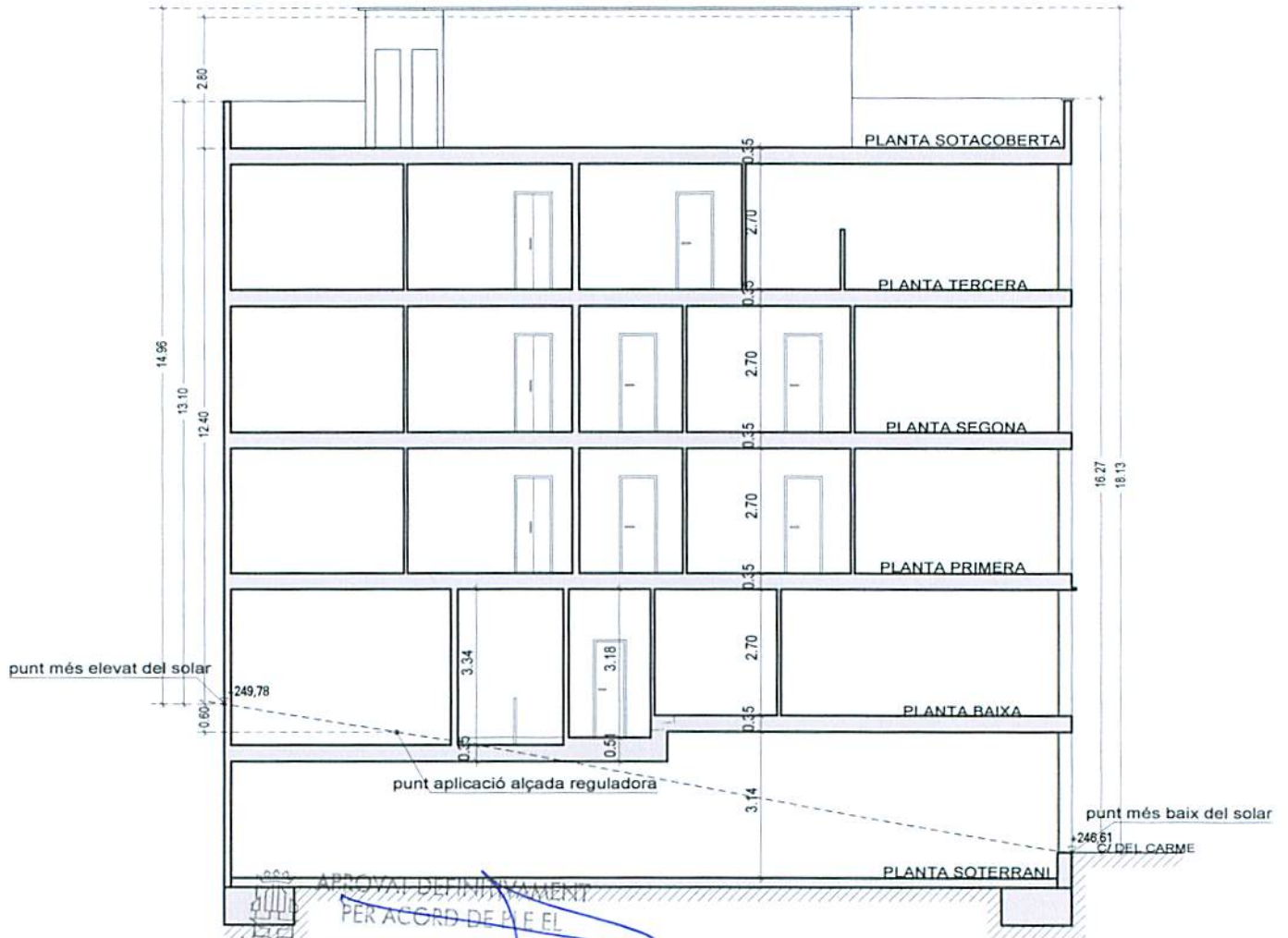
APROVAT INICIALMENT  
PER DECRET D'ALCALDIA

DEL DIA 23 FEBRER 2006

Ho certifico. EL SECRETARI GRAL.,




**Col·legi d'Arquitectes de Catalunya**  
**VISAT 2005029341**  
 ESTUDI DE DETALL ALTRES 02-12-2005 7 1852643  
 URB. U OBRA C  
 Emplac: Carrer Carme 21  
 Municipi: Manresa  
 Arquitectes: Josep Lluís Pastor i Solernou  
 Clients: Inmodisa 2000, S.L.



APROVAT DEFINITIVAMENT  
PER ACORD DE M.E. EL

15 MAIG 2006

Ho certifico... El Secretari,

APROVAT INICIALMENT  
PER DECRET D'ALCALDIA

DEL DIA 23 GEN. 2006

Ho certifico. EL SECRETARI GRAL.,

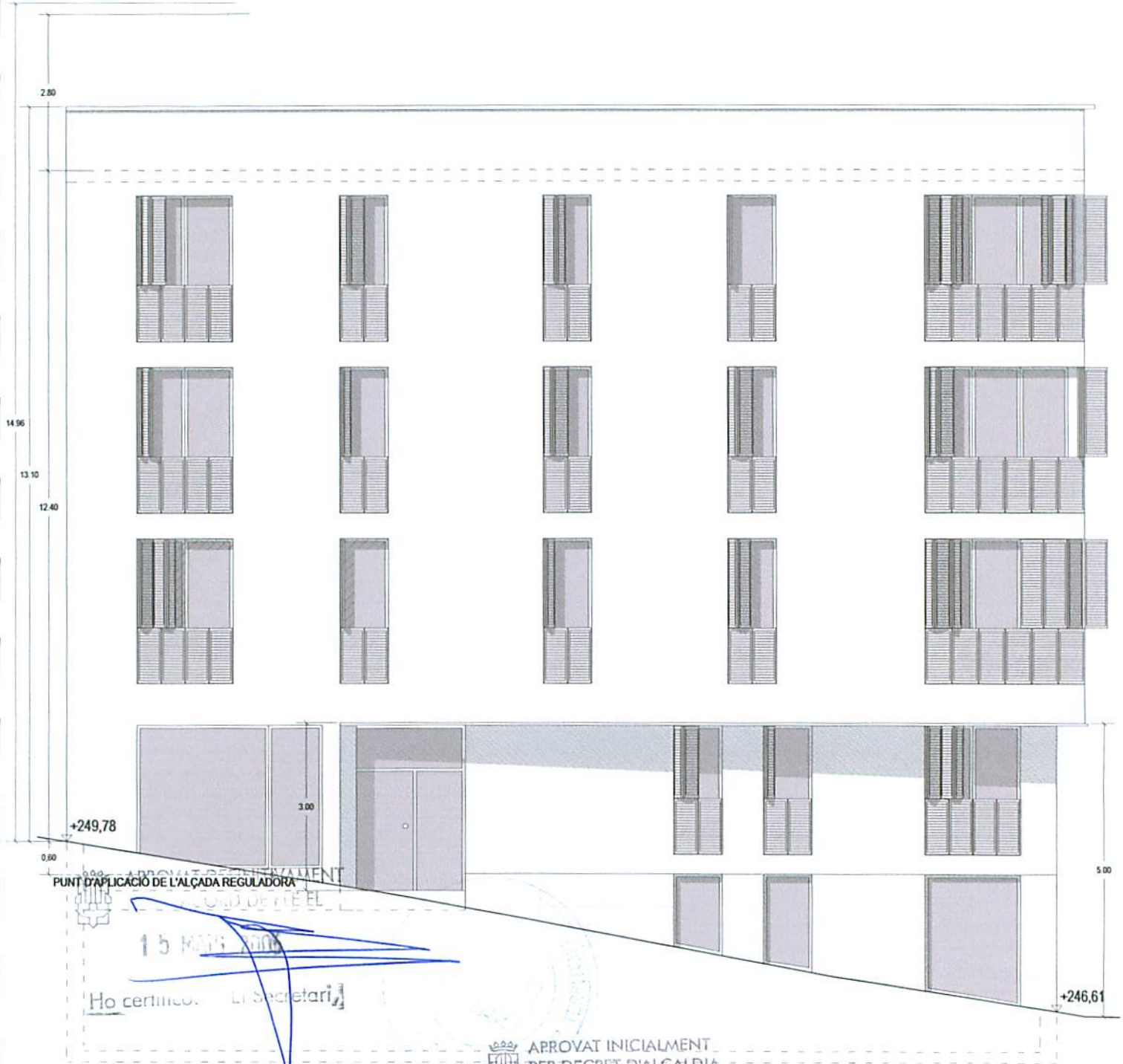

**Col·legi d'Arquitectes de Catalunya**  
**VISAT 2005029341**  
 ESTUDI DE DETALL 02-12-2005 7  
 ALTRES URB. U OBRA C 1852643  
 Emplac: Carrer Carme 21  
 Municipi: Manresa  
 Arquitectes: Josep Lluís Pastor i Solernou  
 Clients: Inmodisa 2000, S.L.



*[Handwritten signature in blue ink]*

FAÇANA C/ PUIGMERCADAL

E:1\_100



PUNT D'APLICACIÓ DE L'ALÇADA REGULADORA

15 MARÇ 2008

Ho certifico: EL SECRETARI,

APROVAT INICIALMENT PER DECRET D'ALCALDIA

DEL DIA 23 FEB. 2008

Ho certifico. EL SECRETARI GRAL.,

- Monocapa façana: gris de la cova
- Fusteria: RAL 7012
- Aplacat pedra: color similar a l'estuc monocapa (segons carta de colors casc antic de manresa)

Handwritten signature in blue ink.

**Col·legi d'Arquitectes de Catalunya**  
**VISAT 2005029341**

ESTUDI DE DETALL ALTRES URB. U OBRA C 02-12-2005 7 1852643

Emplac: Carrer Carne 21  
Municipi: Manresa  
Arquitectes: Josep Lluís Pastor i Solernou  
Clients: Inmodisa 2000, S.L.

Passeig Pere III, 14-16, 3r 1a  
08240 Manresa

TEL. 938725916  
FAX 938768228

jpastor@coac.net

JOSEP LLUÍS PASTOR SOLERNOU  
ARQUITECTE

FAÇANA C/ DEL CARME

E:1\_150



APROVAT DEFINITIVAMENT PER ACORD DE PL...

15 MAIG 2005

Ho certifico. EL SECRETARI GRAL.,

APROVAT INICIALMENT PER DECRET D'ALCALDIA

- Monocapa façana: gris de la cova
- Fusteria: RAL 7012
- Aplicat pedra: color similar a l'estuc monocapa (segons carta de colors casc antic de manresa)

DEL DIA 23 JUNY 2005

Ho certifico. EL SECRETARI GRAL.,

Col·legi d'Arquitectes de Catalunya  
**VISA 2005029341**  
 02-12-2005 7  
 1852643  
 ESTUDI DE DETALL ALTRES URB. U OBRA C  
 Emplac: Carrer Carme 21  
 Municipi: Manresa  
 Arquitectes: Josep Lluís Pastor i Solernou  
 Clients: Inmodisa 2000, S.L.

Handwritten signature in blue ink.