

FIRA Setembre

30/09 i 01/10 de 2023
PASSEIG PERE III I PLAÇA CRIST REI

DOSSIER COMERCIAL



INFORMACIÓ BÀSICA

QUÈ

La Fira de Setembre és una fira multisectorial ubicada al centre de Manresa, essent un punt de trobada entre visitants i expositors.

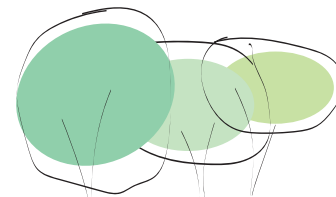
QUAN

Dissabte 30 de setembre, de 10 a 21h

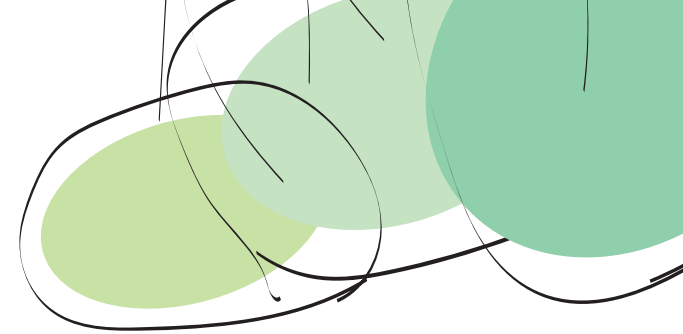
Diumenge 1 d'octubre, de 10 a 20h

ON

La fira s'ubicarà al Passeig Pere III (1r i 2n tram) i a la plaça Crist Rei de Manresa



INFORMACIÓ PRÀCTICA



MUNTATGE

El divendres 29 de setembre, a partir de les 16h

DESMUNTATGE

El desmuntatge es portarà a terme el diumenge 1 d'octubre a partir de les 20h

ASSEGURANÇA

L'expositor està obligat a tenir una assegurança de responsabilitat civil per la seva participació al certamen i, a més, si ho considera oportú, haurà de contractar una assegurança per incendi, robatori, espoliació i furt.



INFORMACIÓ PRÀCTICA (II)

VIGILÀNCIA

L'espai firal tindrà vigilància nocturna des del divendres 29 de setembre, al vespre, fins el diumenge, 1 d'octubre, a les 21h.

L'expositor està obligat a tenir cura de la seva parada durant l'horari d'atenció al públic.

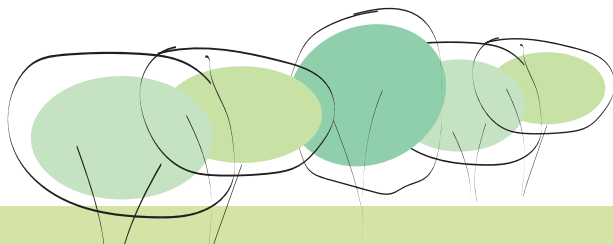
PÀRQUING EXPOSITORS

Els expositors podran aparcar el seu vehicle, gratuïtament, en el pàrquing que s'indicarà més endavant.

L'acreditació de pàrquing s'enviarà prèviament a cada expositor, per correu electrònic.

ELECTRICITAT

Els expositors disposaran de corrent elèctric, de 9h a 21h, els dies de la fira. Fora d'aquest horari, no se'n subministrarà.



COM PARTICIPAR?

INSCRIPCIONS

La inscripció és oberta des del dia de la recepció de la documentació. Els paradistes d'alimentació hauran d'adjuntar, amb el full d'inscripció, la fotocòpia del carnet de manipulador d'aliments.

NORMES DE PAGAMENT

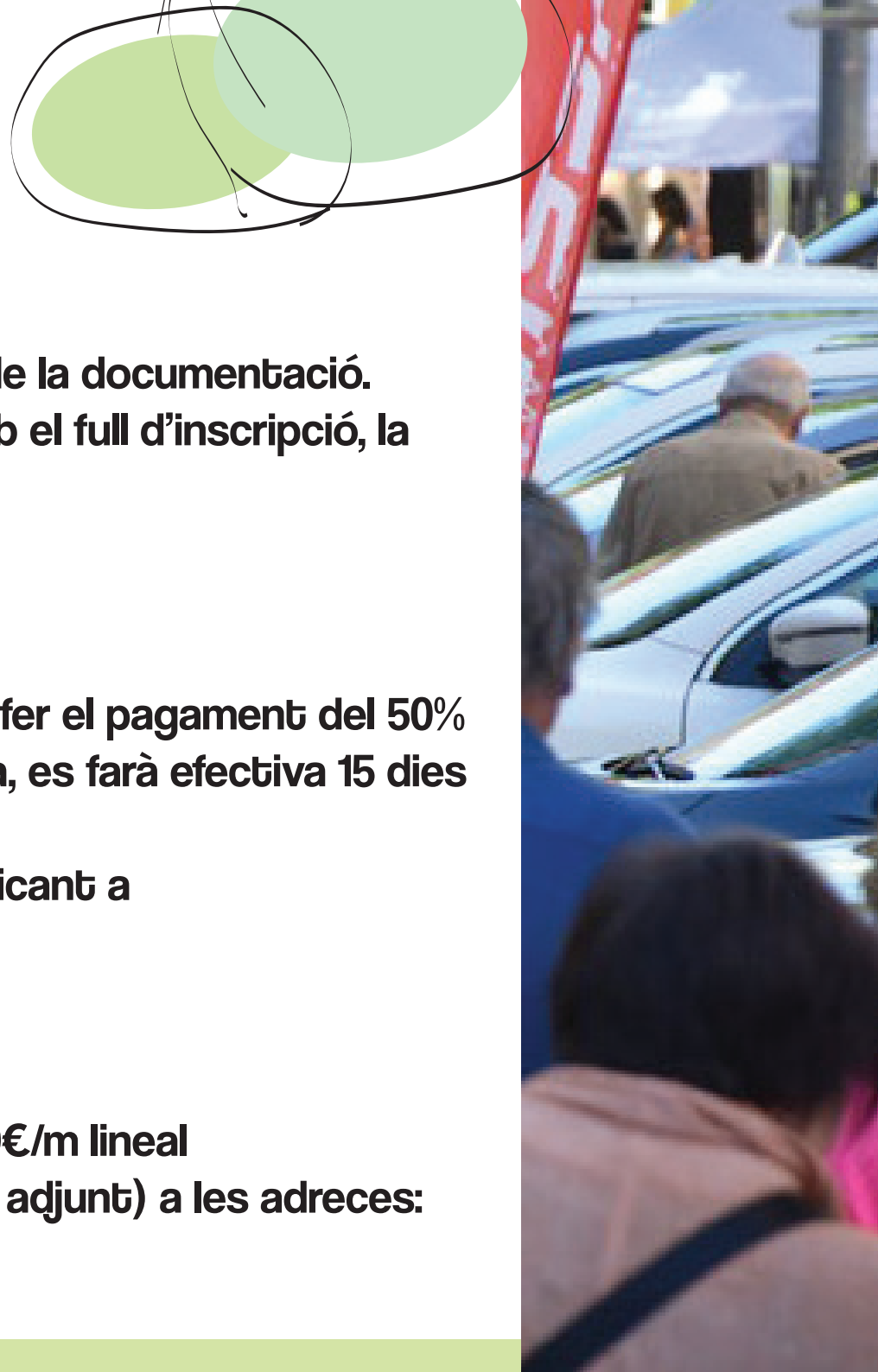
Un cop formalitzada la reserva i acceptada, caldrà fer el pagament del 50% de l'import total, en concepte de reserva. La resta, es farà efectiva 15 dies abans de la celebració de la fira (15 de setembre).

Un cop satisfet el pagament, cal enviar-ne el justificant a info@firamanresa.com o sinvers@firamanresa.com

PREUS

Espai artesania /alimentació, amb carpa pròpia: 40€/m lineal

Podeu enviar totes les sol·licituds d'inscripció (full adjunt) a les adreces: sinvers@firamanresa.com o info@firamanresa.com



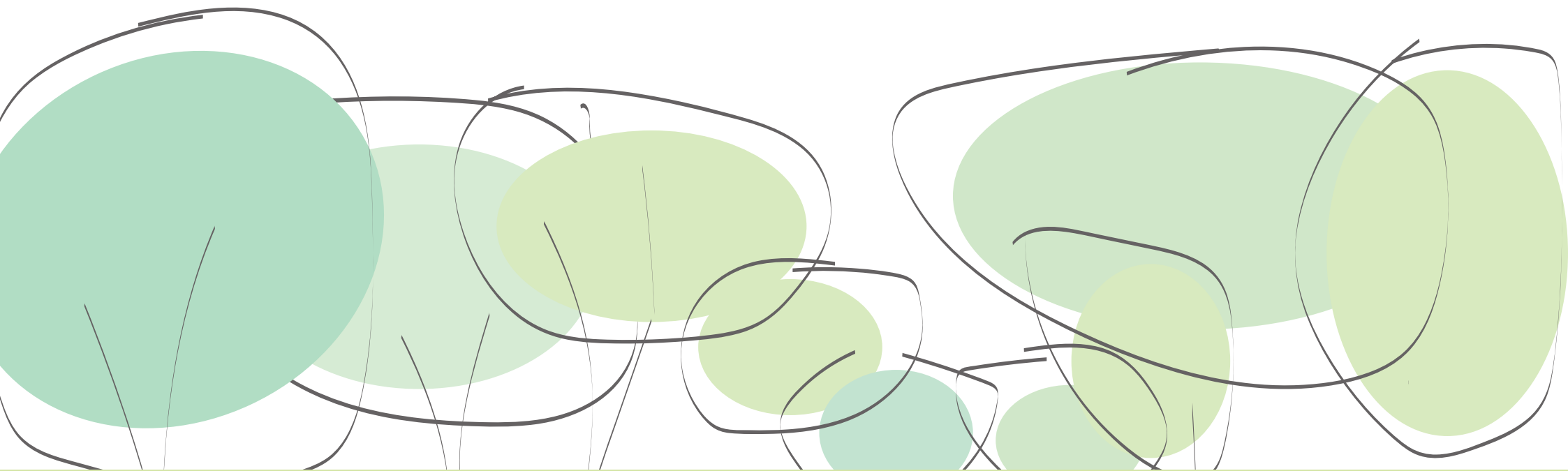
CONTACTE

Comercial: Sílvia Invers

info@firamanresa.com / sinvers@firamanresa.com

Telèfons d'informació

93 877 63 12 / 620 88 18 93





www.firamanresa.cat

Organitza:



Fundació
Turisme i Fires
de Manresa



Generalitat
de Catalunya

Diputació
Barcelona



Cambrà de Comerç
de Manresa



MANRESA
Cor de Catalunya

