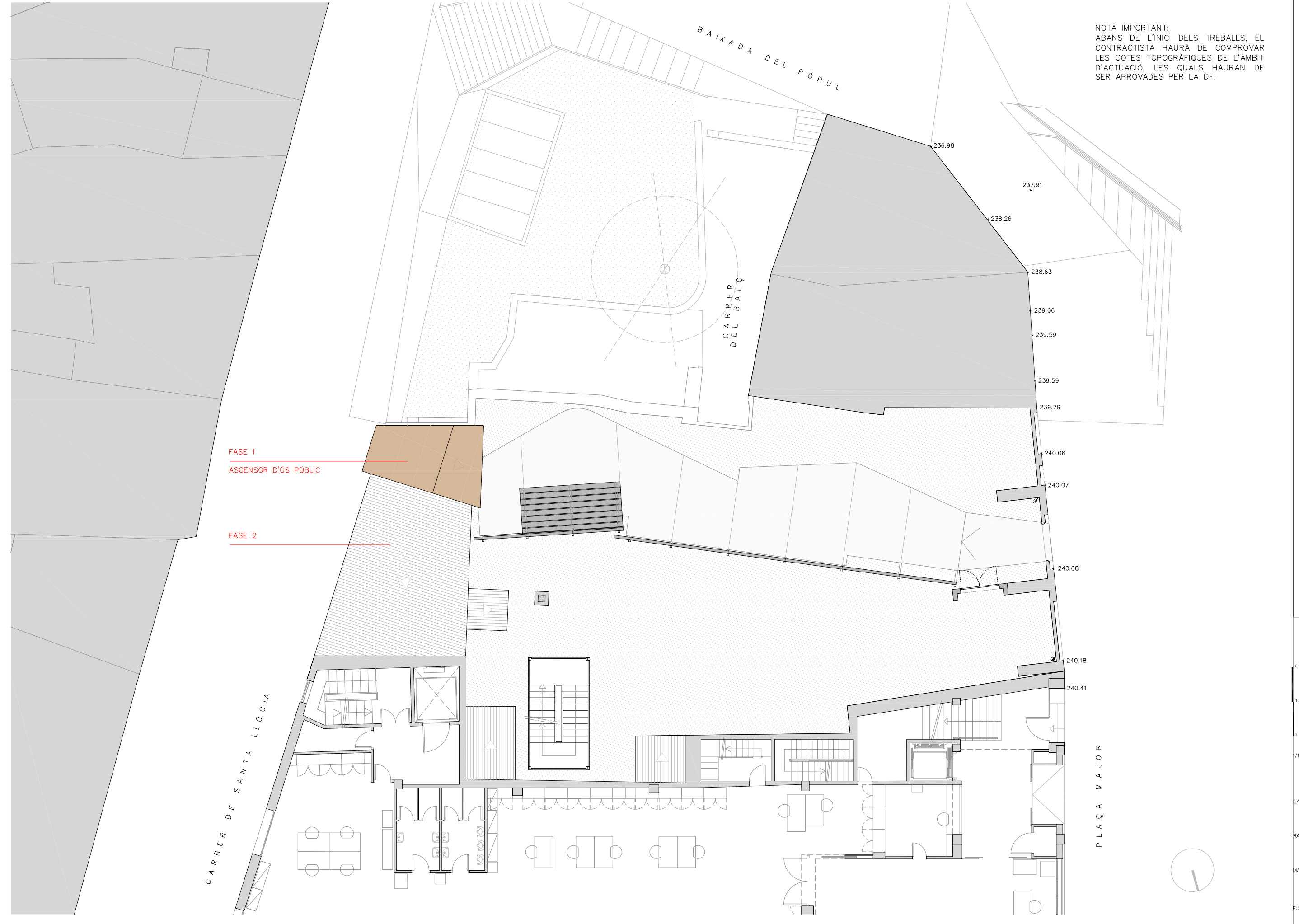


NOTA IMPORTANT:
ABANS DE L'INICI DELS TREBALLS, EL CONTRACTISTA HAURÀ DE COMPROVAR LES COTES TOPOGRÀFIQUES DE L'ÀMBIT D'ACTUACIÓ, LES QUALS HAURAN DE SER APROVADES PER LA DF.



3.0
1.5
0
1/150
ARQUITECTE MUNICIPAL
RAMON NIETO GALLART
MAG DE 2016
FULL 1 DE 1

