



**Manresa Turisme**  
*La ciutat d'Ignasi*



CAT

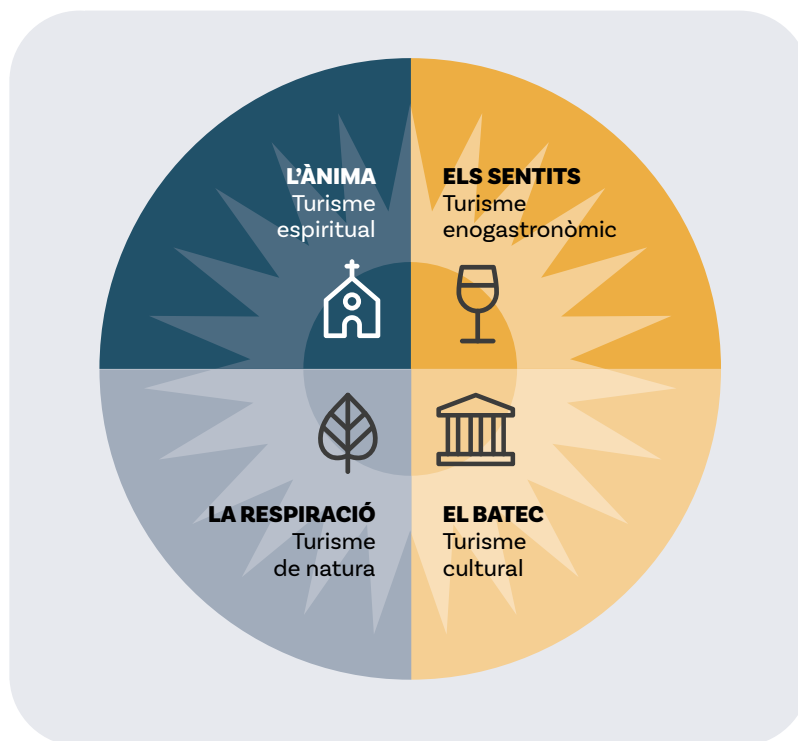
- GUIA DE TURISME -





# COM FUNCIONA AQUESTA GUIA?

En les properes pàgines trobareu tota l'oferta turística de Manresa organitzada en 4 àmbits:



## MANRESA

### CIUTAT INSPIRADORA

Manresa, situada al bell mig de Catalunya, a tocar de Montserrat i molt a prop de Barcelona, ofereix al visitant un emocionant inici de ruta des del Cor de Catalunya. Ja sigui des de la Basílica de la Seu, exponent del millor gòtic català, passant per espais medievals singulars, com el Carrer del Balç o seguint l'important llegat de Sant Ignasi, Manresa és sens dubte un punt de partida on començar a descobrir la cultura i la història de Catalunya.

Manresa, acull actualment als visitants amb la mateixa hospitalitat que fa 500 anys acollí a Sant Ignasi de Loiola.

A Manresa, el sant va viure una profunda transformació que va ser cabdal en la futura creació de la Companyia de Jesús, present a tot món. Avui, la ciutat continua conservant aquest llegat inspirador, de silenci, amb ànima.

Manresa és també una ciutat activa, amb un comerç viu i amb una oferta d'enogastronomia variada i rica, capital de la DO Pla de Bages.

A Manresa, la cultura, l'esport, la natura, l'enoturisme i l'espiritualitat es fusionen en un mateix batec, el batec d'una ciutat inspiradora.

***Ens acompanyes a descobrir-la?***



*inspiradora*



## MANRESA (ET) TRANSFORMA

*transforma*

Fa 500 anys, Manresa va acollir Ignasi de Loiola, un pelegrí que després d'una profunda crisi personal, va trobar en la ciutat la inspiració que el va transformar.

Els seus paisatges, la seva gent, la seva llum, van provocar en ell un canvi profund gràcies al qual va trobar el seu camí, que va culminar amb la fundació de la Companyia de Jesús, present avui a tot el món.

Manresa, capaç de transformar un personatge que va esdevenir sant i convertir-la en punt de pelegrinatge mundial, ofereix al visitant múltiples opcions per connectar amb un mateix, per trobar recolliment, silenci, inspiració, ja sigui dins l'entorn urbà o bé gaudint del seu fascinant entorn natural. Manresa, inspira. Manresa, transforma.

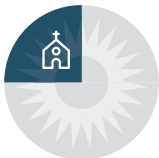
# *il·lusiona*

## **MANRESA** T'IL·LUSIONA

Passejar per Manresa és passejar per més de mil anys d'història. El seu monument més emblemàtic, la Basílica de la Seu (s. XIV), és un dels exemples més destacats del gòtic català, obra de Berenguer de Montagut, que també va projectar, entre d'altres, Santa Maria del Mar a Barcelona.

La Seu destaca per la seva gran amplitud, pels seus vitralls i per la important col·lecció de retaules gòtics al seu interior. De l'època medieval trobem també el singular Carrer del Balç, un carrer cobert del segle XIV on els visitants poden fer un veritable viatge en el temps. El barroc és també present a la ciutat, amb la Cova com a màxim exponent i el Museu del Barroc de Catalunya, que acull una gran col·lecció comarcal i nacional d'aquesta època. També són destacables l'edifici de l'Ajuntament o els diversos casals nobles com Ca l'Asols o Ca l'Oller.





## L'ÀNIMA

Turisme espiritual

### QUÈ POTS FER?

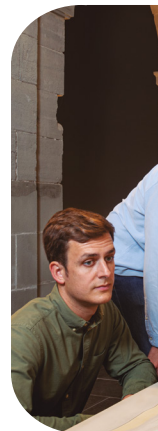
#### PROPOSTES ESTABLES

- Visites a la Seu
- Visites a la Cova de Sant Ignasi
- Sóc Manresa. Ruta per treballar els valors
- Visites guiades a la Manresa ignasiana
- Últim tram del camí ignasià
- Petjades en clau de sol: Caminades per l'Anella Verda amb acompanyament musical
- Manresa Endins. La ciutat que (et) transforma

#### ESDEVENIMENTS

- Sons del Camí. Festival de músiques amb ànima (juliol)
- Cicle Quinze-Vint-i-Dos. Diàlegs creatius entre disciplines artístiques (novembre)

Consulta horaris i dates a [www.manresaturisme.cat](http://www.manresaturisme.cat)









**EL BATEC**  
Turisme cultural



## QUÈ POTS FER?

### PROPOSTES ESTABLES

- Visites al Museu del Barroc de Catalunya
- Visites al Centre d'Interpretació del Carrer del Balç
- Vistes als la resta de museus de Manresa: Espai Manresa 1522, Museu de l'Aigüa i el Tèxtil, Museu de Geologia.
- Vistes guiades: Manresa, cor de Catalunya, Museu del Barroc...
- Programació teatral al Kursaal de Manresa
- Visites personalitzades i amb tastos

### ESDEVENIMENTS

- Fira de l'Aixada (febrer)
- Fira Mediterrània (octubre)







## ELS SENTITS

### Turisme enogastronòmic

#### MANRESA ET FA VIBRAR ELS SENTITS

Manresa, com a capital del Bages és també capital del vi de la D.O Pla de Bages. La denominació la formen 17 cellers singulars, cadascun amb el seu caràcter però amb trets comuns que nodreixen de personalitat als vins de la comarca: vinyes envoltades de bosc, que donen aroma i textura als vins; cellers petits i familiars, amb una llarga tradició i estima pel territori; varietat pròpies i amb un patrimoni únic al món: les construccions de pedra seca.

Tot això, es complementa amb una oferta de propostes enoturístiques atractives i de qualitat que fan que el pas pel Bages, i Manresa com a capital, s'hi respiri olor de vi.

I amb un bon vi no pot faltar un bon àpat. Manresa ofereix un ampli ventall d'oferta gastronòmica de tot tipus, basada principalment en l'horta, d'entre la que en destaquen els tomàquets i albergínia blanca, els formatges, com el mató de Montserrat i el bacallà com a plat estrella de la ciutat. I tot, amanit amb un oli d'oliva de varietats autòctones com la verdal manresana o la corbella.

## QUÈ POTS FER?

### PROPOSTES ESTABLES

- Ruta del Vi del Bages
- Visites als cellers de la DO Pla de Bages
- Visites guiades a Manresa amb tast de vins

### ESDEVENIMENTS

- Jornades Gastronòmiques del Camí Ignasià (març)
- Fira Vi-Ba (juny)

Troba tota l'oferta gastronòmica a [www.manresaturisme.cat](http://www.manresaturisme.cat)







## LA RESPIRACIÓ

### Turisme de natura

#### MANRESA, VINE I RESPIRA

A Manresa combinen a la perfecció l'entorn urbà i el natural. En menys de mitja hora a peu des del centre de la ciutat, es pot gaudir d'un paisatge i d'unes rutes verdes fascinant. Des de la Torre Lluvià, una torre modernista ubicada en plena natura, es poden descobrir les principals rutes de l'Anella Verda de Manresa, formada per boscos, gorgs, cingles, rieres i pedra seca.

El Canal de la Séquia, un canal medieval de rec, porta l'aigua a Manresa des del segle XIV i esdevé, avui, un camí natural accessible, agradable i adaptat a tots els nivells, ja que presenta tan sols 10 metres de desnivell en 26 km.

La Séquia, que comença a la població de Balsareny, acaba al Parc de l'Agulla, un parc verd amb un gran llac des d'on es pot gaudir d'unes imponents vistes de Montserrat.

A peu, en bicicleta, fent marxa nòrdica.... Manresa i el seu entorn us estan esperant!

**Més informació i reserves a**  
**[www.manresaturisme.cat](http://www.manresaturisme.cat)**





**QUÈ  
POTS  
FER?**

Guiatges de natura per l'Anella Verda.  
Visites guiades a la Torre Lluvià.  
Parc de la Séquia.  
Camí Ignasià.  
Camí Oliba i Camí de Sant Jaume.  
Rutes en bicicleta per l'Anella Verda.



## MANRESA CAMÍ IGNASIÀ

Manresa és la ciutat d'acollida del Camí Ignasià, un camí que s'inicia a Loiola, al País Basc, i que segueix les passes passes que va fer Ignasi de Loiola el 1522.

Es tracta d'un camí format per 27 etapes, des de Loiola, al País Basc, fins a Manresa. Al llarg del Camí es visiten importants santuaris i punts de pelegrinatge com Arantzazu, El Pilar, Montserrat i la Cova de Sant Ignasi de Manresa.

A peu, en bicicleta, en transport motoritzat, en grup, en solitari o acompanyats per guies especialitzats, el Camí Ignasià ofereix un camí amb l'objectiu de trobar-se amb un mateix, tal com va fer Sant Ignasi el 1522 a la nostra ciutat. Manresa és doncs, el final d'un camí però suposa l'inici d'un nou camí personal per a tothom que el realitzi.



**Manresa Turisme**  
*La ciutat d'ignasi*



**Inaziotar Bidea**  
Camino Ignaciano  
Camí Ignasià  
Camiño Ignaciano

## QUÈ POTS FER?

### PROPOSTES ESTABLES

- Camí Ignasià.
- Visita guiada Manresa universal, la ciutat de Sant Ignasi.

### ESDEVENIMENTS

- Marxa del Pelegrí (abril)
- Ignasiana BTT (setembre)
- Caminades nocturnes Montserrat - Manresa

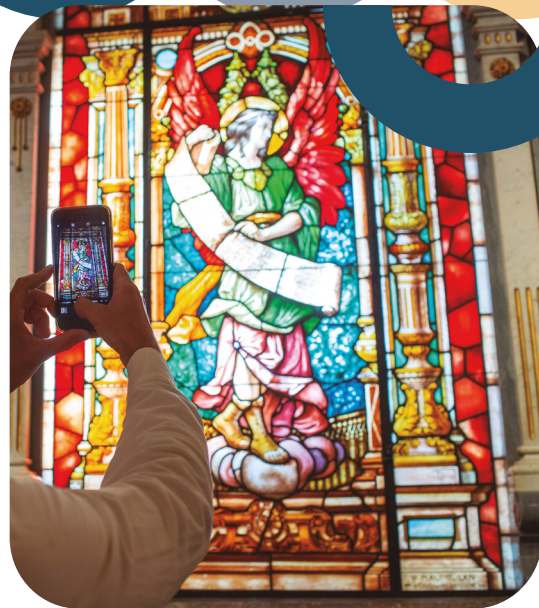
Tota la informació a: [www.manresaturisme.cat](http://www.manresaturisme.cat)

*camí ignasià*

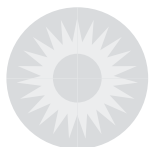




sià



## MANRESA, UN COMERÇ QUE BATEGA



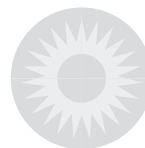
Manresa compta amb un centre comercial de primer ordre, essent un referent en la Catalunya Central. Des de la Plaça Major i voltants, baixant pel Carrer Sant Miquel i fins el primer tram del Passeig Pere III, hi podreu trobar botigues de moda, roba d'autor, sabates, electrodomèstics, joiries, pastisseries, roba per la llar...i molt més!

A més, la ciutat compta amb una xarxa d'establiments col·laboradors que coneixen l'oferta turística de Manresa i el Bages i us ajudaran en tot allò que necessiteu!

**Coneix-los a:** [www.manresaturisme.cat](http://www.manresaturisme.cat)

***Vine a comprar al centre comercial de Manresa! Hi trobaràs tot allò que busques!***





## MANRESA, VIVA TOT L'ANY

*Al llarg de l'any celebra fires i esdeveniments per fer de la visita a la ciutat una experiència inoblidable!*



### Calendari

- Gener Cavalcada de Reis
- Febrer Festa de la Llum i Fira de l'Aixada
- Març Jornades Gastronòmiques del Camí Ignasià
- Abril Marxa del Pelegrí
- Maig ExpoBages - TecnoBages
- Juny Fira ViBa. Fira del Vi del Bages
- Juliol Festes de Sant Ignasi, Sons del Camí i Festa del Tomàquet del Bages
- Agost Festa Major de Manresa
- Setembre Ignasiana BTT
- Octubre Fira Mediterrània i Ecoviure
- Novembre Fira de Sant Andreu i Cicle Quinze Vint-i-dos
- Desembre Fira de Santa Llúcia i Campi Qui Jugui

*visites*



## **VISITES GUIADES**

Manresa Turisme posa a la vostra disposició un ampli catàleg de visites guiades tant si veniu amb la família, en parella o amb els amics els caps de setmana, com de manera organitzada qualsevol dia de la setmana.



### Visites al Centre d'Interpretació del Carrer del Balç

- Dilluns a les 10, 11, 12 i 13h
- De dimecres a divendres a les 10, 11, 12, 13 i 17h
- Dissabtes a les 11, a les 12 i a les 17h
- Diumenges i festius a les 11 i a les 12h

### El misteri del Carrer del Balç (visita familiar inspiració Escape Room):

- De dimecres a divendres a les 18h
- Dissabtes a les 10, 13, 18 i 19h
- Diumenges a les 10 i 13h

### Visita guiada “Manresa Cor de Catalunya”, un recorregut pels espais més emblemàtics de la ciutat. Visites en català, castellà o anglès (imprescindible reserva prèvia)

- De dimecres a dissabte.
- D'octubre a juny, a les 11h
- De juliol a setembre, a les 10.30h

Més informació i reserves a [www.manresaturisme.cat](http://www.manresaturisme.cat)

### Visita guiada al Museu del Barroc de Catalunya

- Dissabtes a les 16.30h
- Diumenges a les 11h
- Visites concertades amb reserva prèvia

### Visita guiada a l'Espai Manresa 1522, la ciutat d'Ignasi

- Cada dissabte de 10 a 14h i de 17 a 20h
- i cada diumenge i festius de 10 a 14h

### Visites per a grups organitzats

- Prèvia reserva a l'Oficina de Turisme, es poden organitzar tours guiats adaptats en idiomes, qualsevol dia de la setmana i totalment personalitzats!

**Contacta'ns i te n'informarem!**  
[comercial@manresaturisme.cat](mailto:comercial@manresaturisme.cat)



*ciutat amb caràcter*



**MANRESA,  
MARIDA AMB EL TERRITORI**

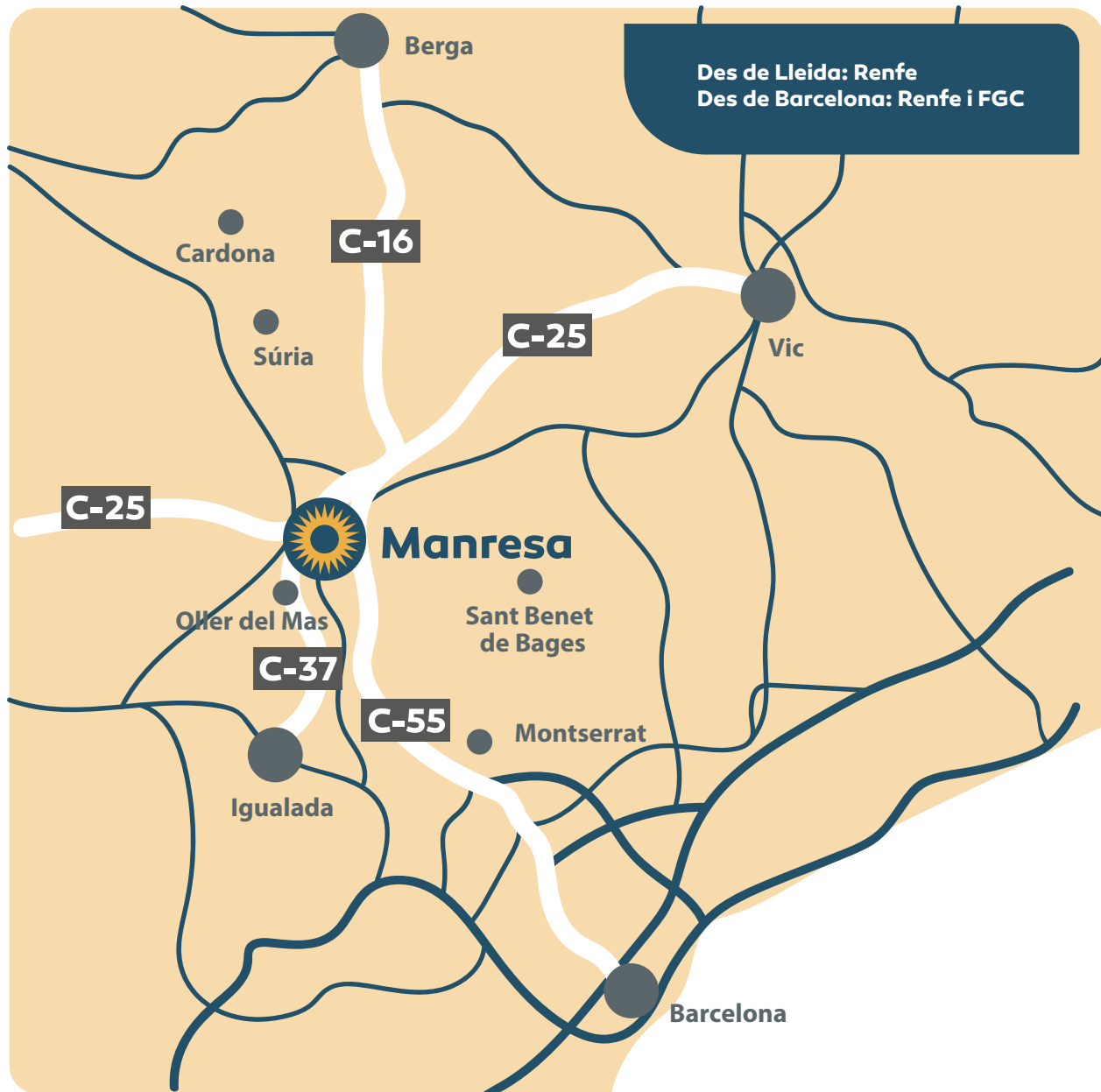
La ubicació privilegiada de Manresa i la seva proximitat amb importants recursos turístics de Catalunya, permet una fàcil combinació amb Montserrat, Cardona, Sant Benet o els cellers de la DO Pla de Bages. A més, Manresa és la capital del Geoparc Mundial de la Catalunya Central, avalat per la UNESCO.

Els Geoparc es basen en uns recursos geològics d'interès mundial, en el cas de la Catalunya Central, gràcies a l'existència d'un mar interior fa més de 40 milions d'anys, que va configurar el territori i que ha generat importants recursos geològics com les coves del Toll a Moià, les mines de Sal a Cardona o les Coves de Collbató.

**Manresa,  
CIUTAT AMB CARÀCTER**

La capital del Bages forma part de la marca "Ciutats i Viles amb Caràcter", que engloba ciutats mitjanes de Catalunya amb el denominador comú de l'autenticitat, una història i un patrimoni singular així com una oferta de serveis turístics diversa. Manresa forma part també de la marca Paisatges Barcelona.

Capital de la Ruta del Vi del Bages, Manresa és un punt de partida ideal per descobrir i gaudir de la Ruta del Vi del Bages, que aplega tota l'oferta enoturística de la comarca.



# OFICINA DE TURISME

Plaça Major, 20  
08241 Manresa (Barcelona)  
938784090

[turisme@manresaturisme.cat](mailto:turisme@manresaturisme.cat)

[f](#) [x](#) [@](#) [@manresaturisme](#)

#manresacordecatalunya  
#laciutatdignasi  
#visitmanresa  
#manresabatega

Any d'edició: 2024

