



**ECOVIURE**  
COMPROMÍS AMB EL PLANETA

1999 - 2024  
25 EDICIO!

## Reforma i ampliació Biblioteca Montserrat Roig, Sant Feliu de Llobregat Rehabilitació energètica



SANTAMARIA  
ARQ

Pere Santamaria, arquitecte.  
[www.santamariaarquitectes.cat](http://www.santamariaarquitectes.cat)





**ECOVIURE**  
COMPROMÍS AMB EL PLANETA

1998 - 2024  
**25 EDICIO!**







**ECOVIURE**  
COMPROMÍS AMB EL PLANETA

1998 - 2024  
25 EDICIO!







**ECOVIURE**  
COMPROMÍS AMB EL PLANETA

1999 - 2024  
25 EDICIO!



Manresa · 18 d'octubre





**ECOVIURE**  
COMPROMÍS AMB EL PLANETA

1998 - 2024  
25 EDICIO!





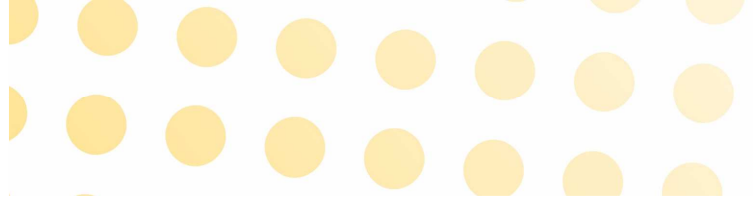


**ECOVIURE**  
COMPROMÍS AMB EL PLANETA

1999 - 2024  
**25 EDICIO!**

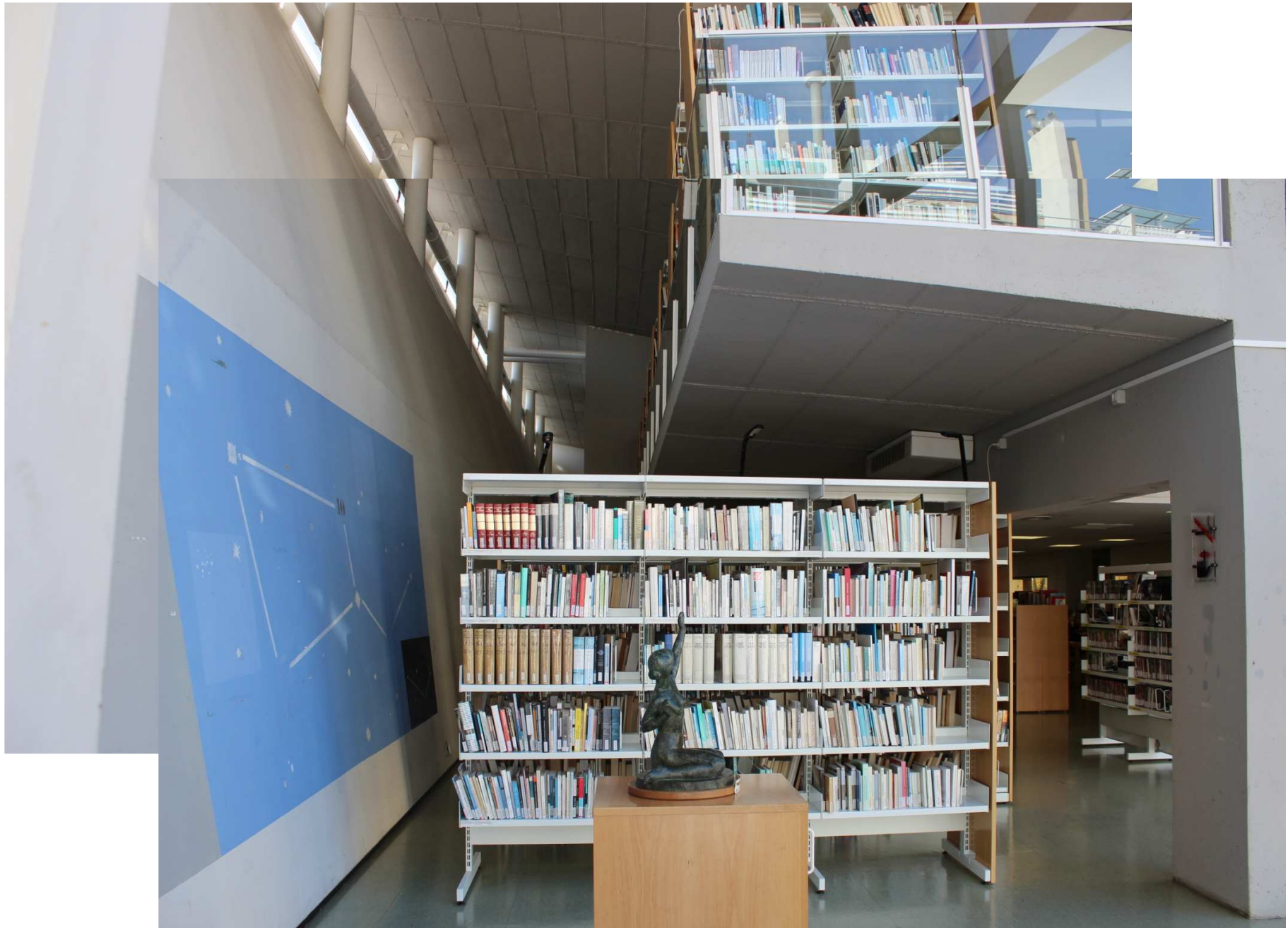




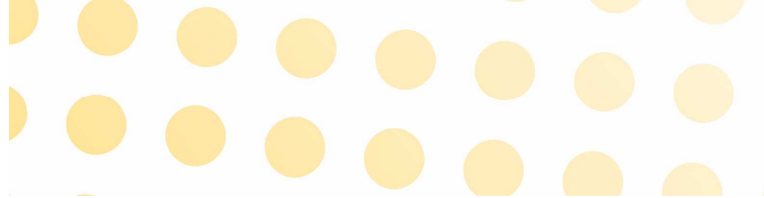


**ECOVIURE**  
COMPRÓMIS AMB EL PLANETA

1999 - 2024  
**25 EDICIO!**







**ECOVIURE**  
COMPRMÍS AMB EL PLANETA

1999 - 2024  
**25 EDICIO!**







**ECOVIURE**  
COMPROMÍS AMB EL PLANETA

1999 - 2024  
25 EDICIÓ!

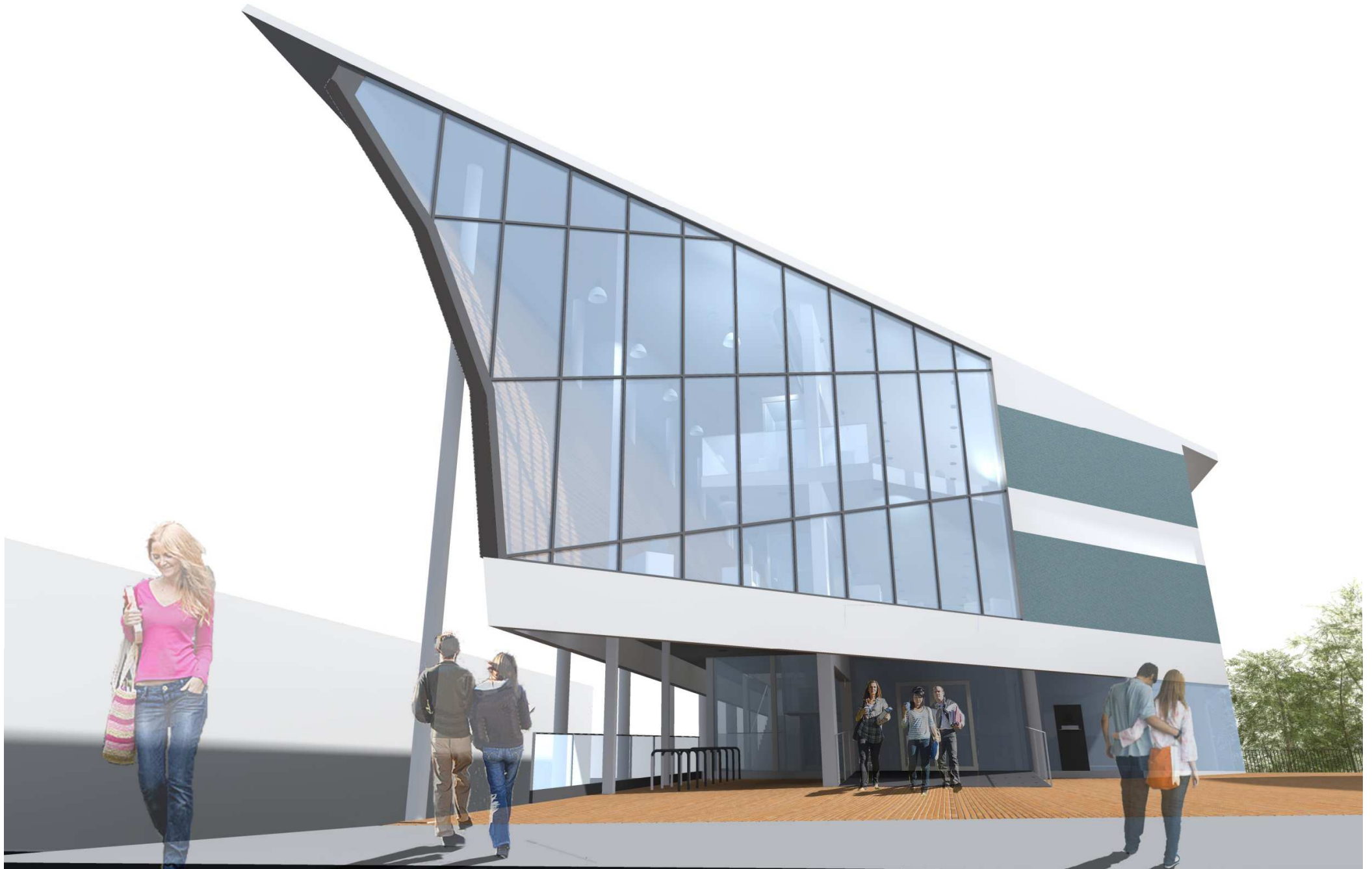




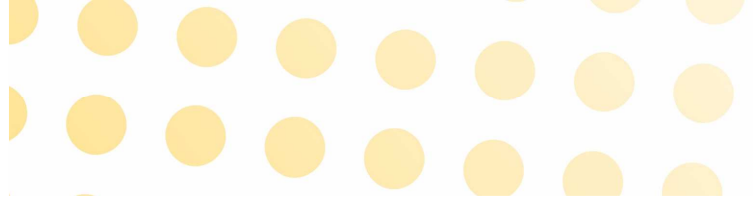


**ECOVIURE**  
COMPRMÍS AMB EL PLANETA

1998 - 2024  
**25 EDICIO!**







**ECOVIURE**  
COMPROMÍS AMB EL PLANETA

1998 - 2024  
**25 EDICIÓ!**



Manresa · 18 d'octubre





**ECOVIURE**  
COMPROMÍS AMB EL PLANETA

1998 - 2024  
**25 EDICIO!**





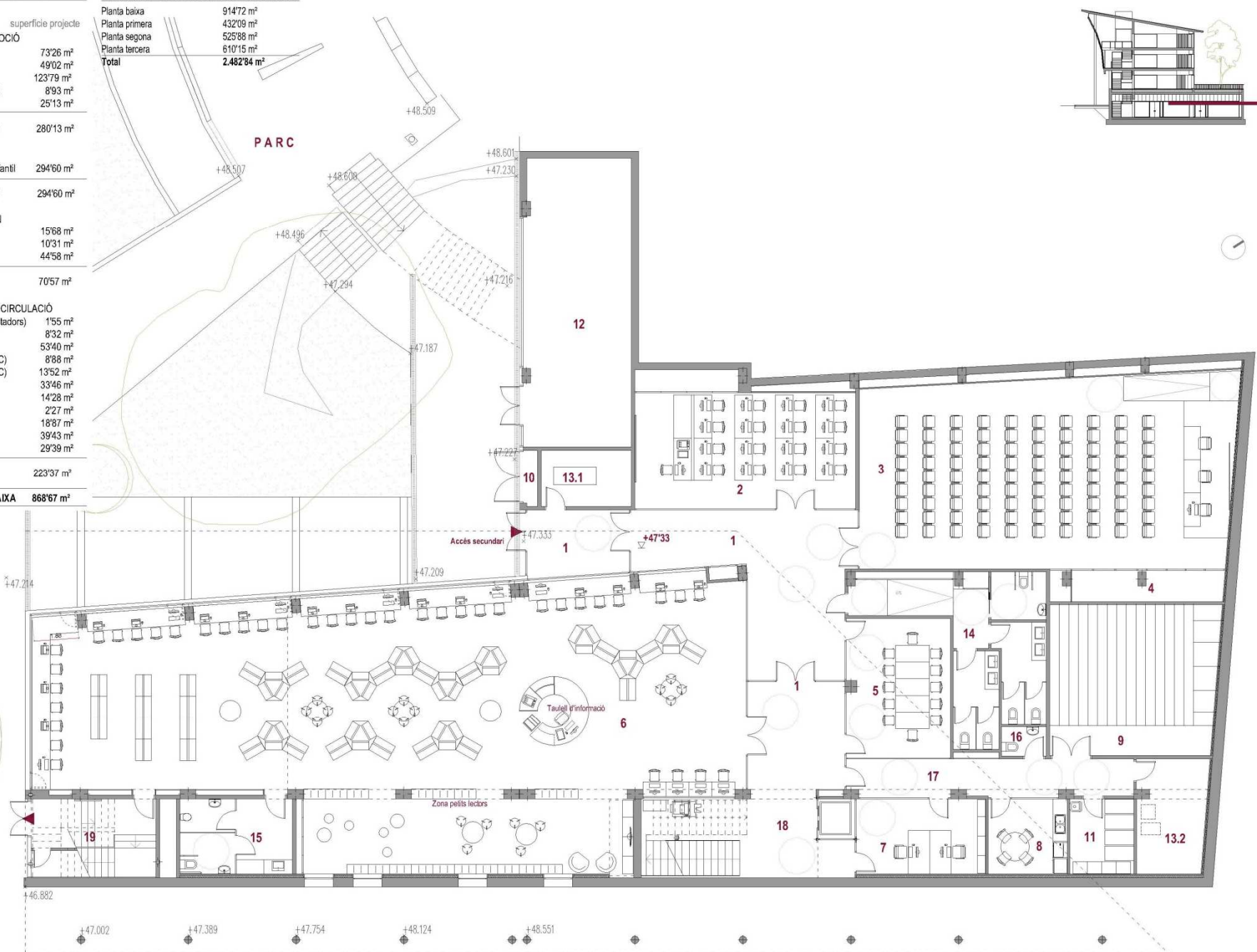


## QUADRE DE SUPERFÍCIES ÚTILS

PLANTA BAIXA	
programa	superfície projecte
<b>ZONA D'ACOLLIDA I PROMOCIÓ</b>	
1 Àrea d'accés	7326 m <sup>2</sup>
2 Sala de formació	49'02 m <sup>2</sup>
3 Sala polivalent	123'79 m <sup>2</sup>
4 Magatzem (sala polivalent)	8'93 m <sup>2</sup>
5 Espai de suport	25'13 m <sup>2</sup>
<b>Total</b>	<b>280'13 m<sup>2</sup></b>
<b>ZONA INFANTIL</b>	
6 Àrea d'informació i fons infantil	294'60 m <sup>2</sup>
<b>Total</b>	<b>294'60 m<sup>2</sup></b>
<b>ZONA DE TREBALL INTERN</b>	
7 Despatx direcció	15'68 m <sup>2</sup>
8 Sala de descans	10'31 m <sup>2</sup>
9 Dipòsit documental	44'58 m <sup>2</sup>
<b>Total</b>	<b>70'57 m<sup>2</sup></b>
<b>ZONES LOGÍSTIQUES I DE CIRCULACIÓ</b>	
10 Espai instal·lacions (comptadors)	1'55 m <sup>2</sup>
11 Neteja	8'32 m <sup>2</sup>
12 Espai instal·lacions	53'40 m <sup>2</sup>
13.1 Espai instal·lacions (RAC)	8'88 m <sup>2</sup>
13.2 Espai instal·lacions (RAC)	13'52 m <sup>2</sup>
14 Serveis generals	33'46 m <sup>2</sup>
15 Serveis infantils	14'28 m <sup>2</sup>
16 Servei personal	2'27 m <sup>2</sup>
17 Circulacions	18'87 m <sup>2</sup>
18 Nucli de circulacions	39'43 m <sup>2</sup>
19 Escala emergència	29'39 m <sup>2</sup>
<b>Total</b>	<b>223'97 m<sup>2</sup></b>
<b>TOTAL PROGRAMA PL. BAIXA</b>	<b>868'67 m<sup>2</sup></b>

## QUADRE DE SUPERFÍCIES CONSTRUÏDES

Planta baixa	914'72 m <sup>2</sup>
Planta primera	432'09 m <sup>2</sup>
Planta segona	525'88 m <sup>2</sup>
Planta tercera	610'15 m <sup>2</sup>
<b>Total</b>	<b>2.482'84 m<sup>2</sup></b>





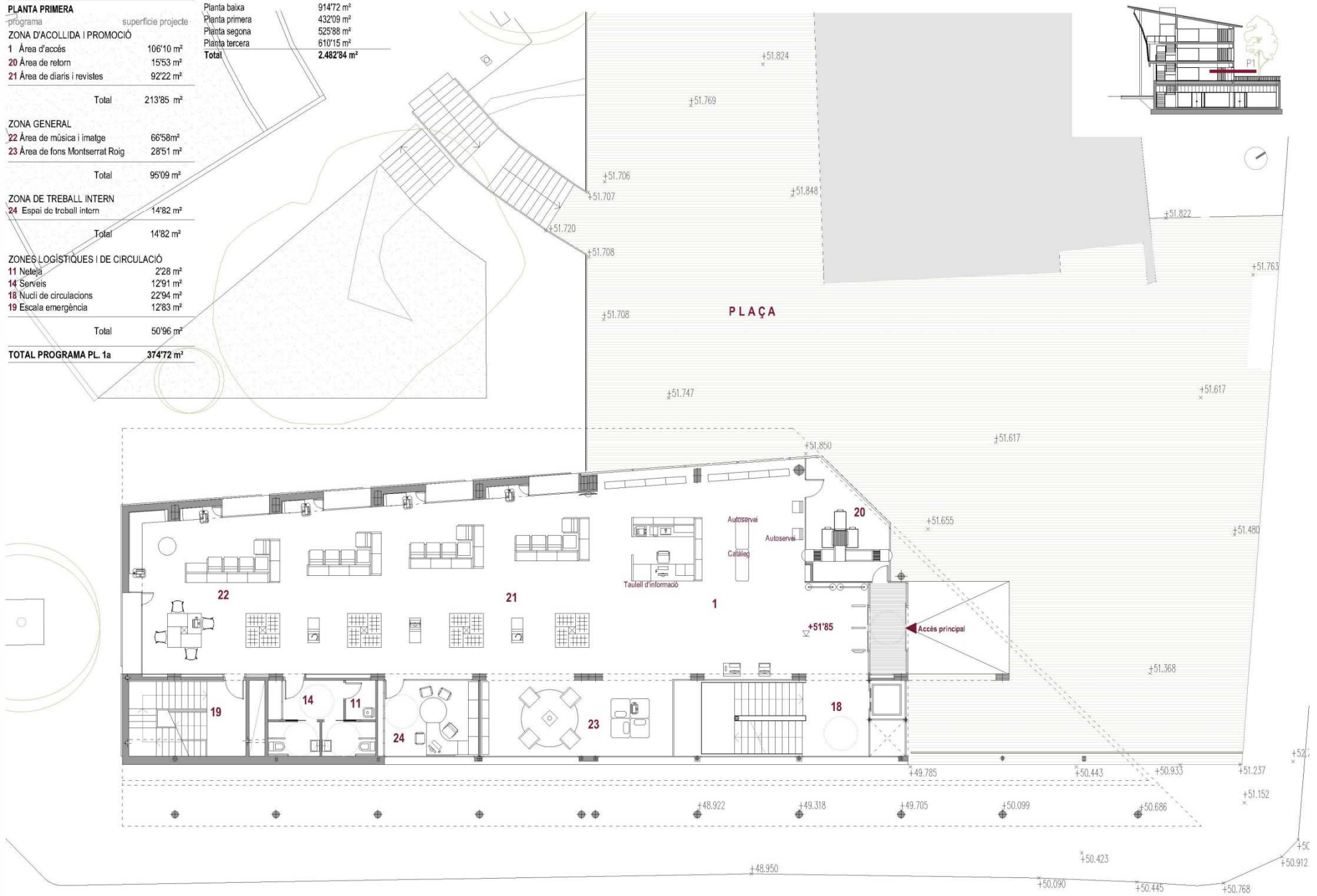


## QUADRE DE SUPERFÍCIES ÚTILS

PLANTA PRIMERA	
programa	superfície projecte
<b>ZONA D'ACOLLIDA I PROMOCIÓ</b>	
1 Àrea d'accés	106'10 m <sup>2</sup>
20 Àrea de retorn	15'53 m <sup>2</sup>
21 Àrea de diaris i revistes	92'22 m <sup>2</sup>
<b>Total</b>	<b>213'85 m<sup>2</sup></b>
<b>ZONA GENERAL</b>	
22 Àrea de música i imatge	66'58 m <sup>2</sup>
23 Àrea de fons Montserrat Roig	28'51 m <sup>2</sup>
<b>Total</b>	<b>95'09 m<sup>2</sup></b>
<b>ZONA DE TREBALL INTERN</b>	
24 Espai de treball intern	14'82 m <sup>2</sup>
<b>Total</b>	<b>14'82 m<sup>2</sup></b>
<b>ZONES LOGÍSTIQUES I DE CIRCULACIÓ</b>	
11 Neteja	2'28 m <sup>2</sup>
14 Serveis	12'91 m <sup>2</sup>
18 Nucli de circulacions	22'94 m <sup>2</sup>
19 Escala emergència	12'83 m <sup>2</sup>
<b>Total</b>	<b>50'96 m<sup>2</sup></b>
<b>TOTAL PROGRAMA PL. 1a</b>	<b>374'72 m<sup>2</sup></b>

## QUADRE DE SUPERFÍCIES CONSTRUÏDES

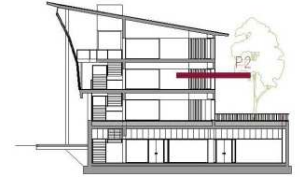
Planta baixa	91472 m <sup>2</sup>
Planta primera	43209 m <sup>2</sup>
Planta segona	52588 m <sup>2</sup>
Planta tercera	61015 m <sup>2</sup>
<b>Total</b>	<b>2.48284 m<sup>2</sup></b>





**ECOVIURE**  
COMPROMÍS AMB EL PLANETA

1999 - 2024  
**25 EDICIÓ!**



#### QUADRE DE SUPERFÍCIES ÚTILS

##### PLANTA SEGONA

programa superfície projecte

##### ZONA GENERAL

25 Àrea d'informació i fons general 354'20 m<sup>2</sup>  
26 Aula 42'34 m<sup>2</sup>

Total 396'54 m<sup>2</sup>

##### ZONES LOGÍSTIQUES I DE CIRCULACIÓ

11 Neteja 1'50 m<sup>2</sup>  
14 Serveis 10'31 m<sup>2</sup>  
17 Circulacions 17'76 m<sup>2</sup>  
18 Nucli de circulacions 23'31 m<sup>2</sup>  
19 Escala emergència 12'83 m<sup>2</sup>

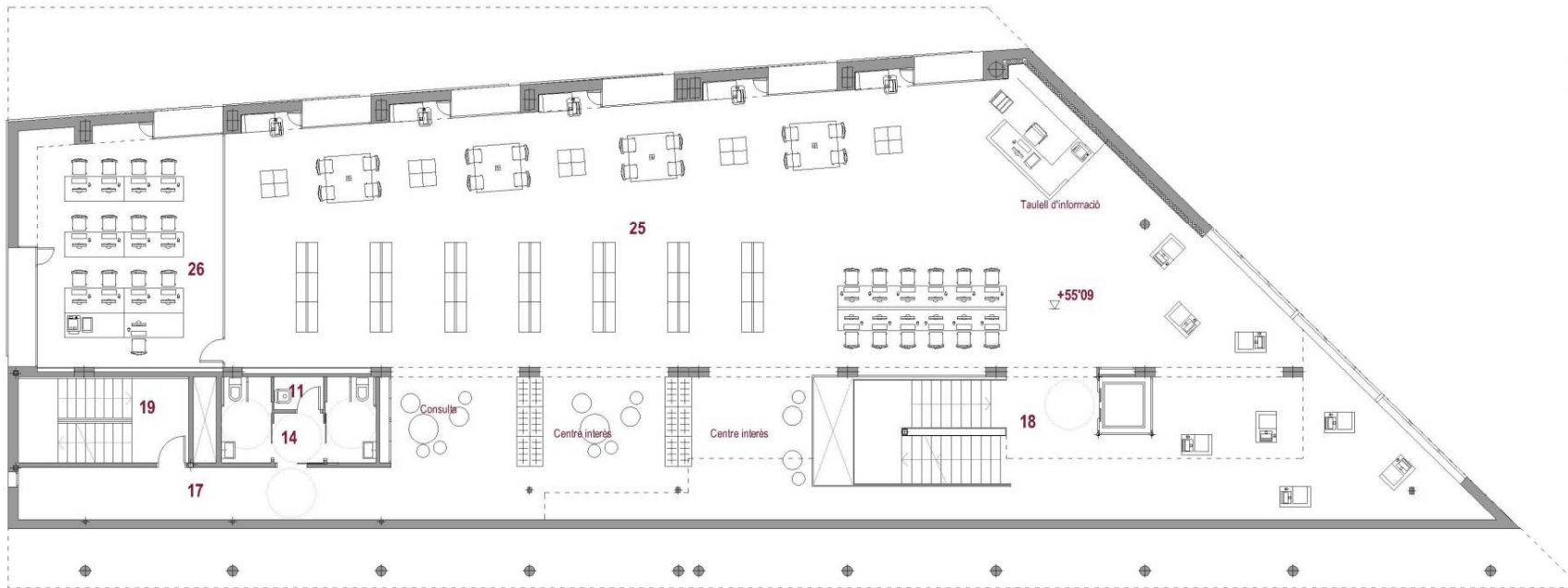
Total 65'71 m<sup>2</sup>

**TOTAL PROGRAMA PL. 2a 462'25 m<sup>2</sup>**

#### QUADRE DE SUPERFÍCIES CONSTRUÏDES

Planta baixa 914'72 m<sup>2</sup>  
Planta primera 432'09 m<sup>2</sup>  
Planta segona 525'88 m<sup>2</sup>  
Planta tercera 610'15 m<sup>2</sup>

**Total 2.482'84 m<sup>2</sup>**







**ECOVIURE**  
COMPRMÍS AMB EL PLANETA

1999 - 2024  
25 EDICIO!







**ECOVIURE**  
COMROMÍS AMB EL PLANETA

1998 - 2024  
25 EDICIO!







**ECOVIURE**  
COMPROMÍS AMB EL PLANETA

1998 - 2024  
25 EDICIO!







**ECOVIURE**  
COMPROMÍS AMB EL PLANETA

1999 - 2024  
25 EDICIO!

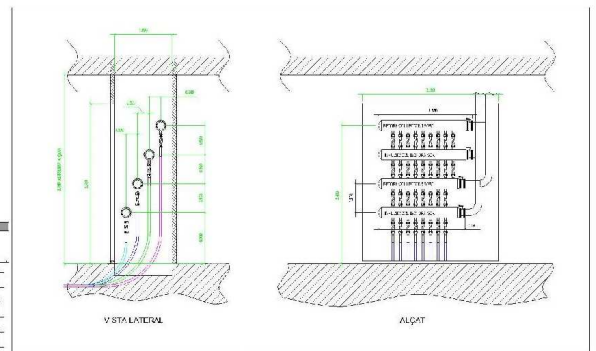
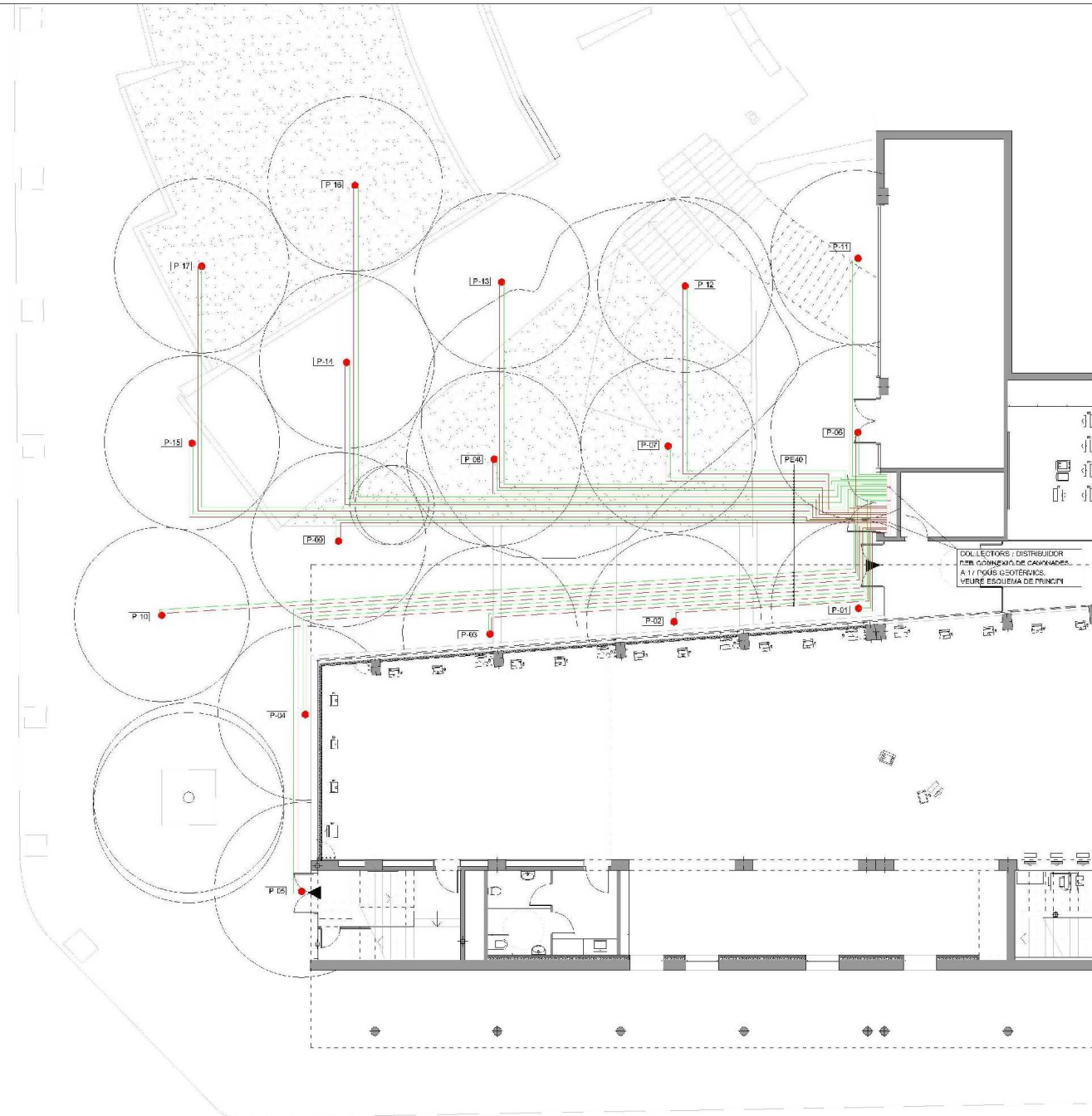




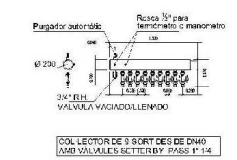
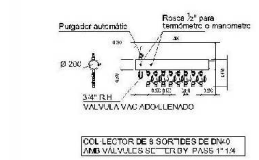
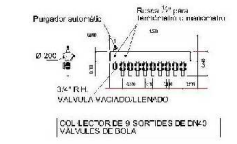
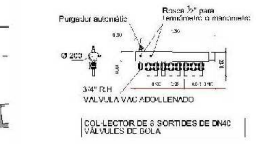


**ECOVIURE**  
COMPROMÍS AMB EL PLANETA

1999 - 2024  
**25 EDICIÓ!**



DETALL ARMARI DE COL·LECTORS DE DISTRIBUCIÓ GEOTÈRMICA



DETALL D'ESSENY DELS COL·LECTORS DE DISTRIBUCIÓ GEOTÈRMICA





**ECOVIURE**  
COMPRMÍS AMB EL PLANETA

1998 - 2024  
25 EDICIÓN!







**ECOVIURE**  
COMPROMÍS AMB EL PLANETA

1998 - 2024  
25 EDICIO!







1998 - 2024  
**ECOVIURE**  
25 EDICIO!  
COMPROMÍS AMB EL PLANETA



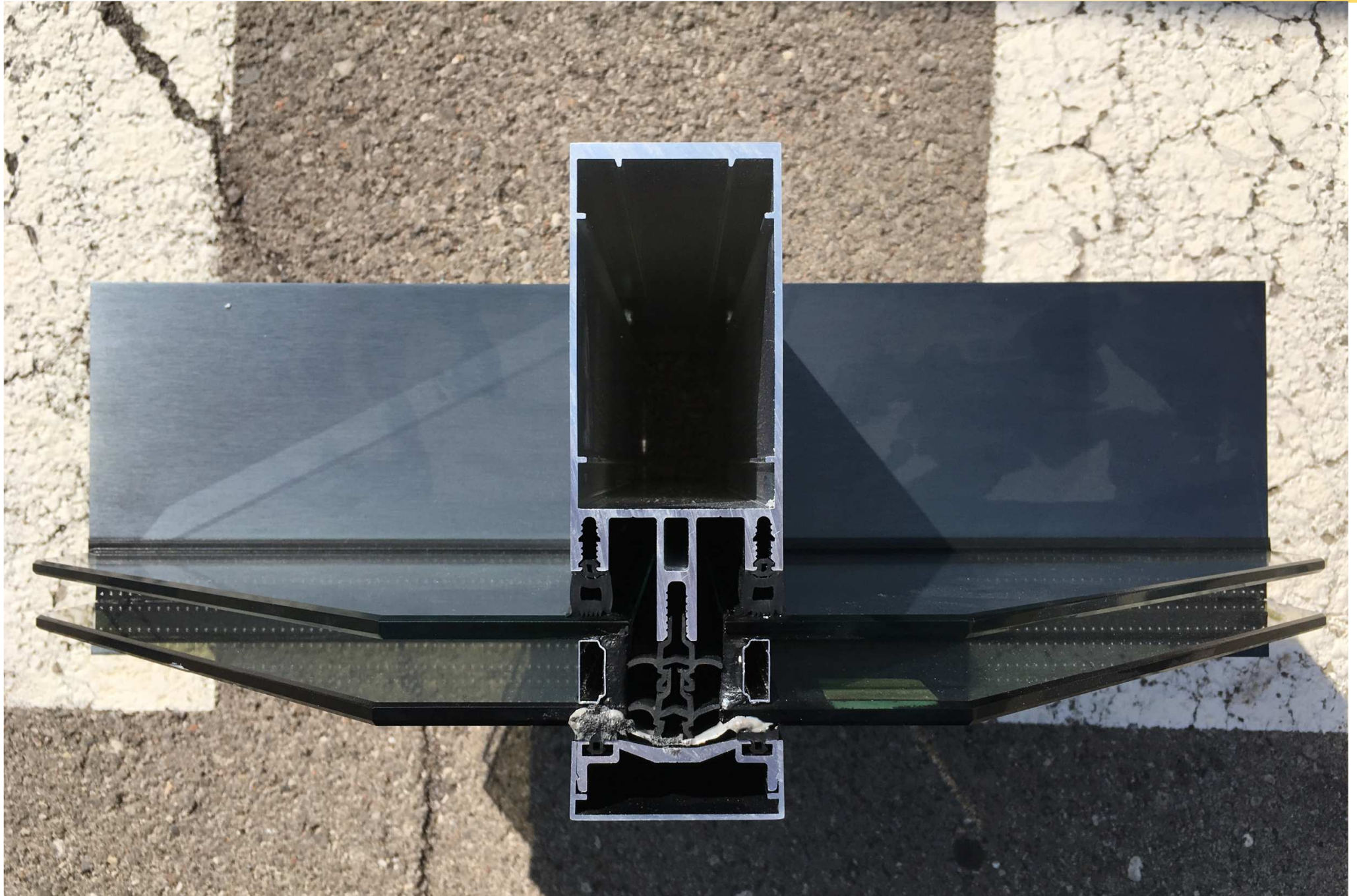
Manresa · 18 d'octubre





**ECOVIURE**  
COMPROMÍS AMB EL PLANETA

1998 - 2024  
25 EDICIO!







**ECOVIURE**  
COMROMÍS AMB EL PLANETA

1998 - 2024  
25 EDICIO!



Manresa · 18 d'octubre



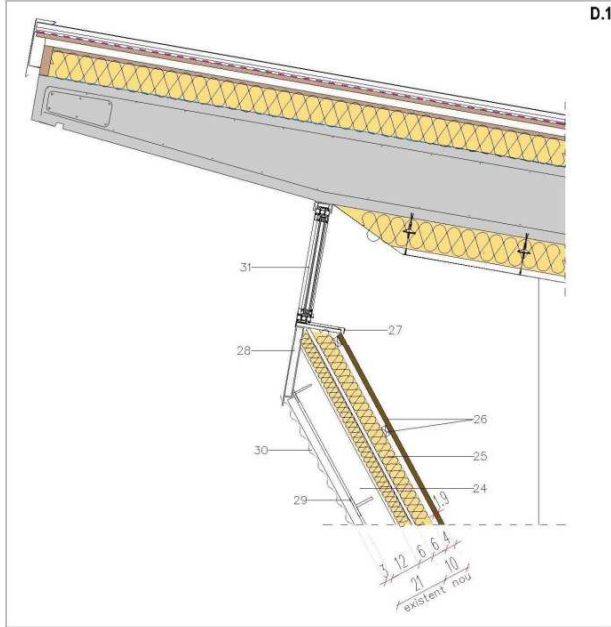


**ECOVIURE**  
COMROMÍS AMB EL PLANETA

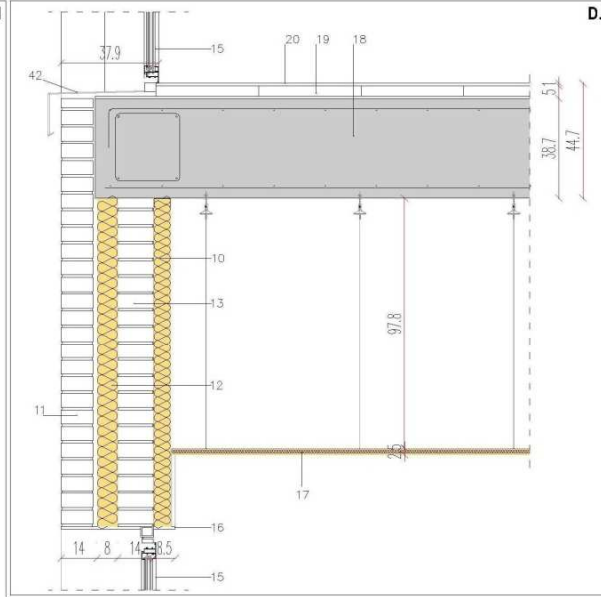
1999 - 2024  
25 EDICIO!







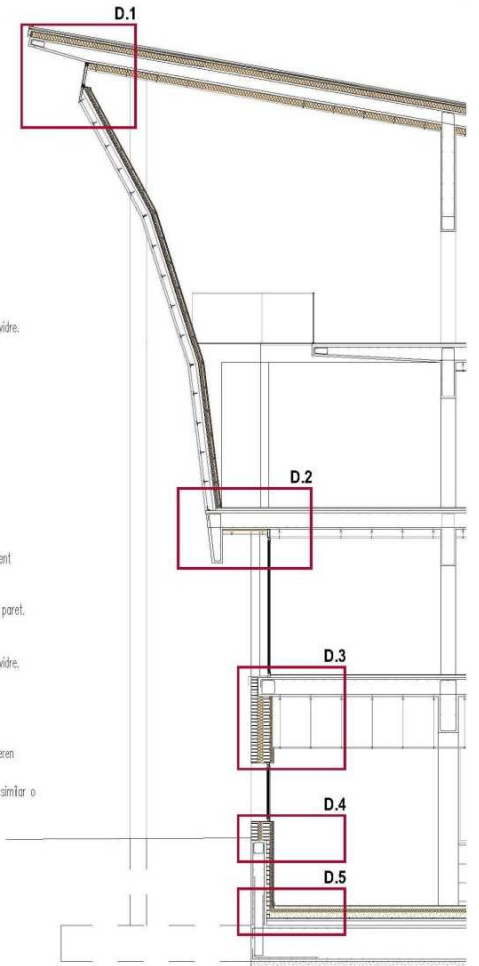
D.1



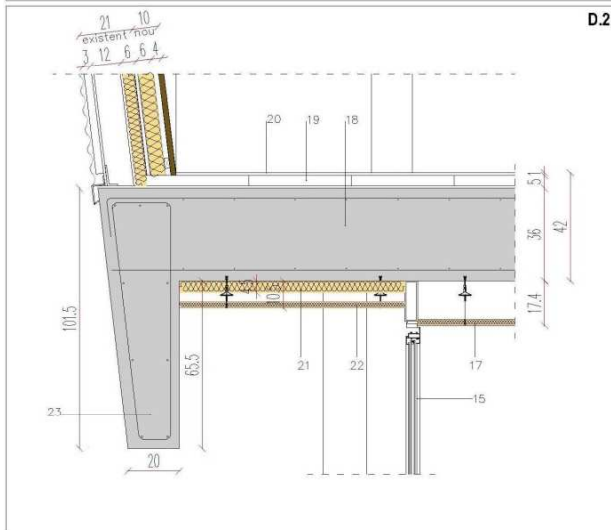
D.3

DESCRIPCIÓ DELS MATERIALS

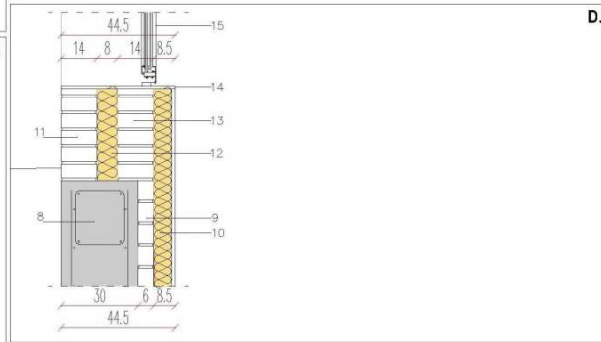
- 1.- Formigó de mtejo de 10cm de gruix
- 2.- Fonament existent, sabata de h=10cm.
- 3.- Paviment existent de terrazo.
- 4.- Capa de morter per a regularitzar de 8'5cm de gruix.
- 5.- Placa d'aïllament de 8cm de gruix
- 6.- Paviment nou.
- 7.- Pega de sícal
- 8.- Mur de contenció existent.
- 9.- Ervià ceràmica de 5 cm de gruix (pitxolí interior)
- 10.- Trassossat amb placa d'aïllament i capa d'acabat en cara interior de 8'5cm de gruix total.
- 11.- Paret existent d'obra vieta de 14 cm de gruix.
- 12.- Capa interna d'aïllament existent de 8cm de gruix
- 13.- Paret d'obra ceràmica de 14cm de gruix.
- 14.- Remat de l'ampit amb xapa metàl·lica d'1cm de gruix.
- 15.- Fusteria d'alumini amb tancament de pont tèrmic i amb doble vidre. Vtre a col·locar: 4+4/6/3+3.
- 16.- Linds metàl·lica amb xapa d'acer d'1cm de gruix.
- 17.- Plaques de cel ras.
- 18.- Forjat existent.
- 19.- Paviment de terrazo existent amb un gruix de 5cm.
- 20.- Paviment polimèric colorejat decoratiu d'1 cm de gruix, col·locat damunt l'actual paviment de terrazo.
- 21.- Placa d'aïllament en cara inferior del forjat de 4'5cm de gruix.
- 22.- Revestiment amb cel ras per a exterior.
- 23.- Biga de vora existent.
- 24.- Perills metàl·lics.
- 25.- Aïllament tèrmic de 5cm de gruix.
- 26.- Subestructura de rastrells de fusta per a subjectar el revestiment interior de panells de fusta.
- 27.- Remat del tancament amb xapa metàl·lica ondulada.
- 28.- Tub estructural soldat als caps dels CPN. Segons el gruix de la paret.
- 29.- Angulars metàl·lics.
- 30.- Revestiment exterior existent amb xapa metàl·lica.
- 31.- Fusteria d'alumini amb tancament de pont tèrmic i amb doble vidre. Vtre a col·locar: 4+4/6/3+3.
- 32.- Placa d'aïllament en cara interior del forjat de 12cm de gruix.
- 33.- Forjat de coberta
- 34.- Placa d'aïllament de la coberta de 10cm de gruix.
- 35.- Subestructura formada per rastrells i taubers de fusta que generen càmeres d'aire i permetent el sistema de coberta ventilada.
- 36.- Coberta metàl·lica amb xapa metàl·lica tipus "EUROCOVER 34N" similar o equivalent de EUROPERFIL.
- 37.- Acabat amb formigó vist.
- 38.- Coteri
- 39.- Remat amb xapa metàl·lica de coberta.
- 40.- Xapa d'acer d'1cm de gruix que fa de remat del tancament.
- 41.- Base de formigó amb malla electrosoldada per rebre el nou paviment de 5 cm de gruix.
- 42.- Xapa d'acer de remat del cantell.
- 43.- Barrera de vapor
- 44.- Làmina impermeable



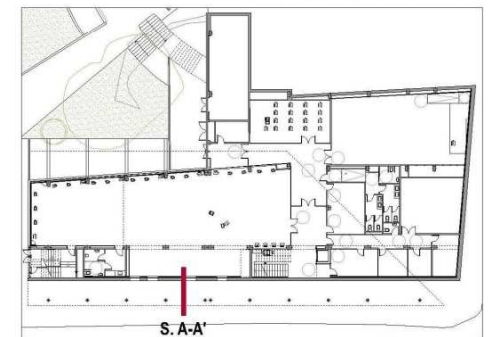
S.A-A' SECCIÓ TIPUS GENERAL



D.4



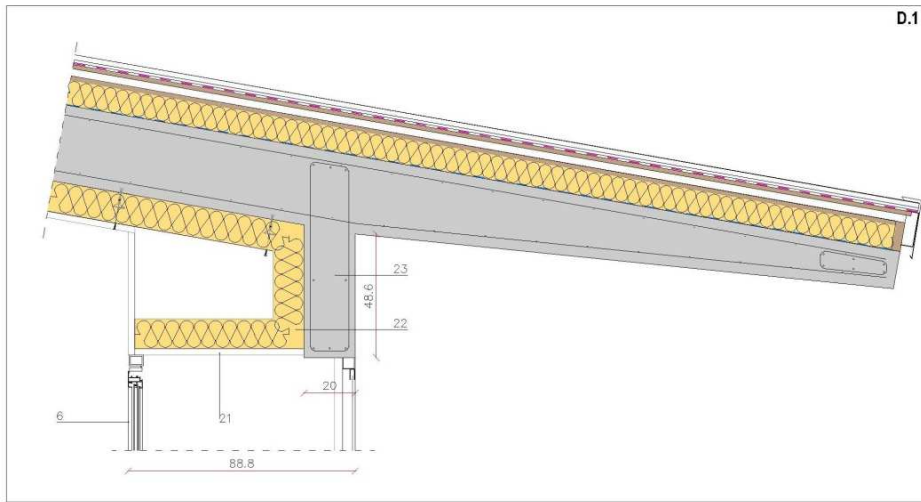
D.5



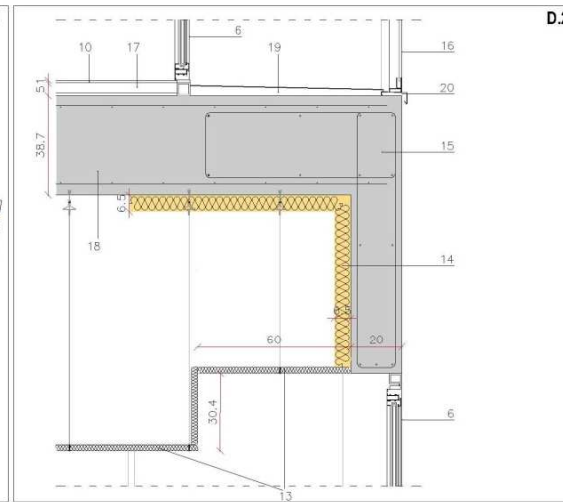
S. A-A'

INDICACIÓ EN PLANTA

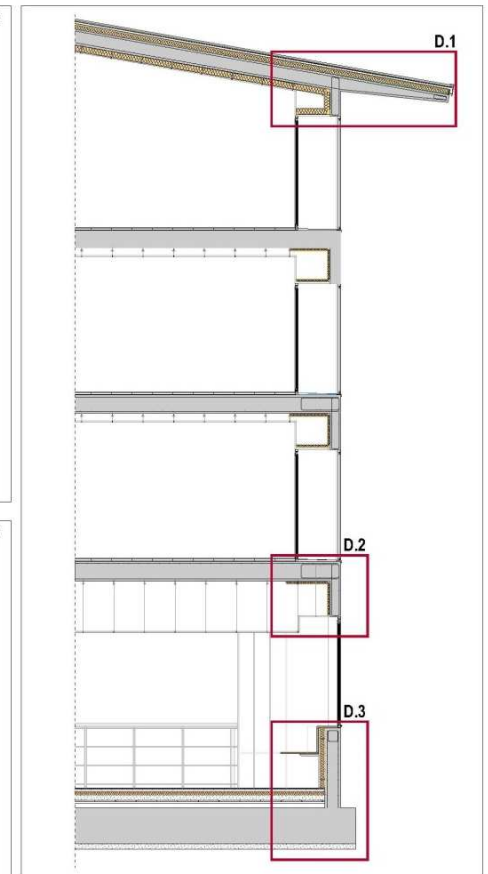




D.1



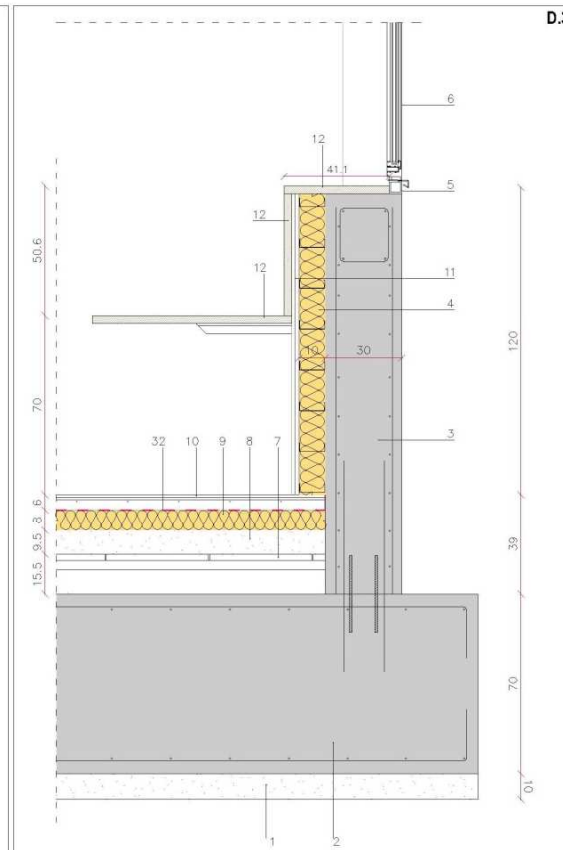
D.2



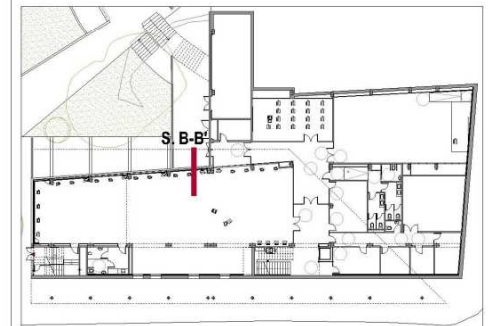
S.B-B' SECCIÓ TIPUS GENERAL

### DESCRIPCIÓ DELS MATERIALS

- 1.- Formigó de neteja de 10cm de gruix.
- 2.- Fonament existent, sabata de h=70cm.
- 3.- Mur de formigó armat de 30cm de gruix.
- 4.- Placa d'aïllament de 10cm de gruix total.
- 5.- Escopidor de xapa metàl·lica d'acer.
- 6.- Fusteria d'alumini amb trencament de pont tèrmic i doble vidre. Vidre de: 4+4/6/3+3.
- 7.- Paviment existent de terratzo.
- 8.- Capa de morter per a regularitzar de 9'5cm de gruix.
- 9.- Placa d'aïllament de 8cm de gruix.
- 10.- Paviment nou: paviment polimèric colorejat decoratiu amb un gruix d'1 cm.
- 11.- Doble placa de guix laminat de 12,5mm de gruix.
- 12.- Tauler de fusta de densitat mitjana de 30mm de gruix revestit amb laminat d'alta pressió HPL.
- 13.- Fals sostre.
- 14.- Trasdassat amb placa d'aïllament de 6'5cm de gruix.
- 15.- Forjat existent.
- 16.- Proteccions de les obertures existents.
- 17.- Paviment de terratzo existent.
- 18.- Forjat existent.
- 19.- Xapa d'acer existent.
- 20.- Xapa d'acer d'1cm de gruix que fa de remat del canto del forjat.
- 21.- Placa d'acabat.
- 22.- Trasdassat amb placa d'aïllament per cara interior de coberta de 12cm de gruix.
- 23.- Biga de vora existent.
- 24.- Forjat de coberta.
- 25.- Aïllament tèrmic.
- 26.- Acabat amb formigó vist.
- 27.- Goteró.
- 28.- Remat amb xapa d'acer.
- 29.- Subestructura formada per rastrells i taulers de fusta generant càmeres d'aire i permetent el sistema de coberta ventilada.
- 30.- Coberta metàl·lica simple formada per una xapa grecada d'acer galvanitzat o prelacat, tipus "EUROCOVER 34 N" o similar equivalent.
- 31.- Base de formigó amb malla electrosoldada per rebre el nou paviment de 5 cm de gruix.
- 32.- Barrera de vapor.
- 33.- Làmina impermeable.
- 34.- Làmina impermeable.



D.3



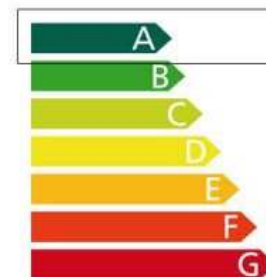
INDICACIÓ EN PLANTA





**ECOVIURE**  
COMROMÍS AMB EL PLANETA

1999 - 2024  
25 EDICIO!



GEOTÈRMIA





**ECOVIURE**  
COMPROMÍS AMB EL PLANETA

1999 - 2024  
25 EDICIO!







1998 - 2024  
**ECOVIURE**  
COMPROMÍS AMB EL PLANETA  
25 EDICIO!

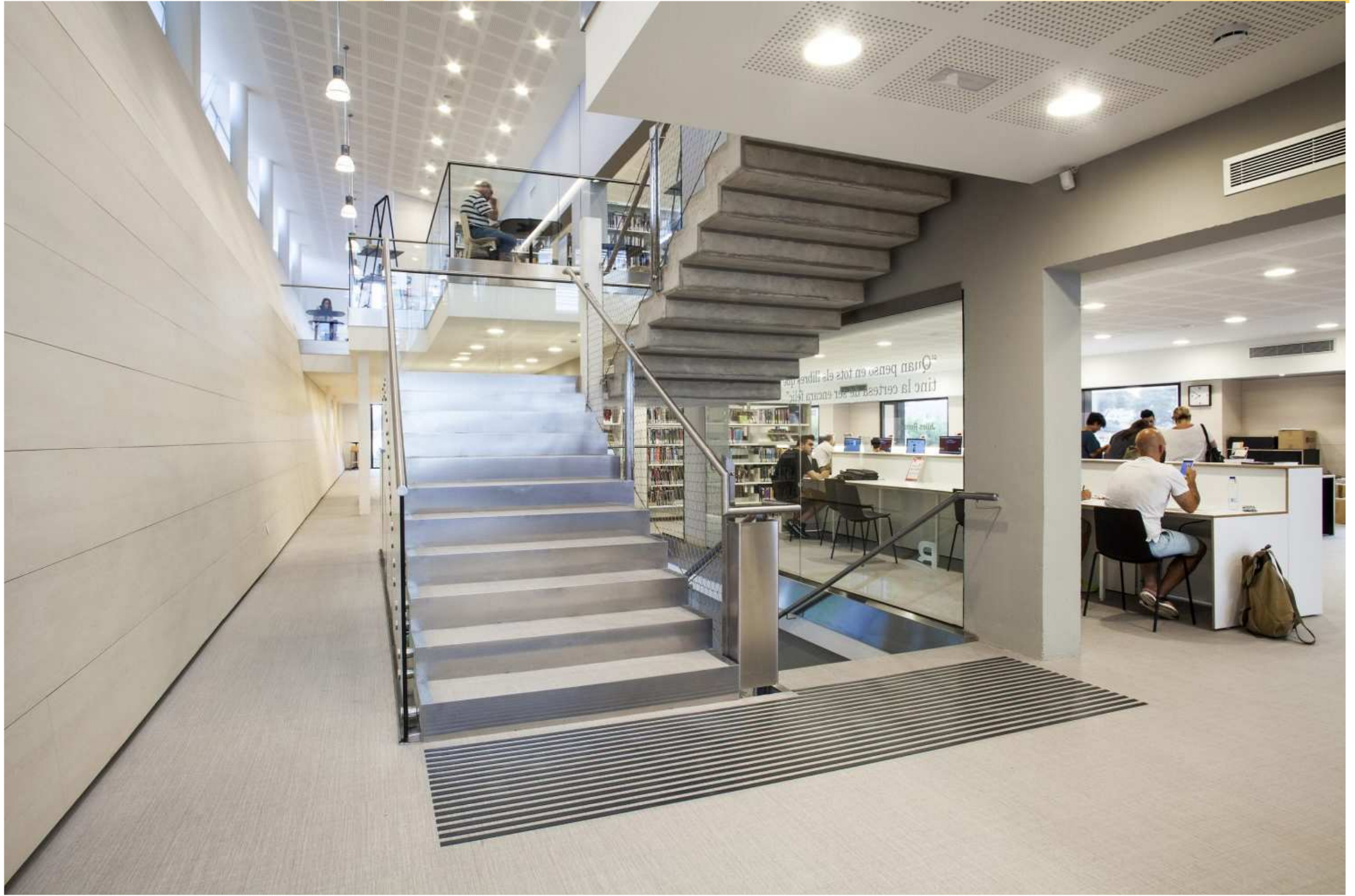






**ECOVIURE**  
COMROMÍS AMB EL PLANETA

1999 - 2024  
25 EDICIO!







**ECOVIURE**  
COMROMÍS AMB EL PLANETA

1998 - 2024  
**25 EDICIO!**







**ECOVIURE**  
COMPROMÍS AMB EL PLANETA

1998 - 2024  
**25 EDICIO!**







**ECOVIURE**  
COMPROMÍS AMB EL PLANETA

1998 - 2024  
25 EDICIO!

