



ECOVIURE

FÒRUM ENERGIA 2021

ESTRATÈGIES COL·LABORATIVES EN TRANSICIÓ ENERGÈTICA

Potencial de les Comunitats Energètiques Locals (CELs)

segons la Directiva (EU) 2019/944

Pep Centelles i Portella

www.portella.cat

Manresa, 8 Octubre 2021





Potencial de les Comunitats Energètiques Locals (CELs)

D'on venim:

- l'amenaça del impost al sol
- prohibició **total** de compartir
Gobierno Rajoy

On estem:

autoconsum compartit amb limitacions:

- **500 metres** (o mateix trafo o referència cadastral propera)
- **100 kWp** de potència instal·lada

Gobierno Sánchez, Ministra Ribera

Que no ens agafi la síndrome de l'esclau

FRANÇA: 2 Km 3 MWp



Potencial de les Comunitats Energètiques Locals (CELs)

On anem => cap a on hem d'anar:

Comunitats Energètiques Locals CELs

- per captació de proximitat (Km0)
- gestionar la demanda temporal d'energia
- gestionar eficiència de final d'itinerari

derivades de les Directives europees
i fruit de llargues negociacions dels VERDS europeus



Potencial de les Comunitats Energètiques Locals (CELs)

Generació distribuïda de proximitat = Km0

cobertes + sòls residuals i també:

parcs FV de 3 a 5 MW_p, és a dir, de 4 a 6 Ha

si ho fem bé **pot** arribar a ser entre un 15 i un 25% de tot el pastís energètic (electra + tèrmica + mobilitat)



Potencial de les Comunitats Energètiques Locals (CELs)

El negoci està en **l'eficiència** = fer el mateix gastant menys

Eficiència de final d'itinerari o d'usuari final

- **aigües amunt (abans de vendre)**
és problema de l'oligopoli i de la xarxa general (DSO)
- **aigües avall (usuari final)**
és problema nostre



ECOVIURE

FÒRUM ENERGIA 2021

ESTRATÈGIES COL-LABORATIVES EN TRANSICIÓ ENERGÈTICA

Potencial de les Comunitats Energètiques Locals (CELs)

Eficiència de final d'itinerari
està en mans d'empreses PIMEs i de les
usuàries individuals
però fonamentalment

haurà d'estar en mans de les CELs

*vegem-ne un exemple potencial
al polígon industrial de Bufalvent*

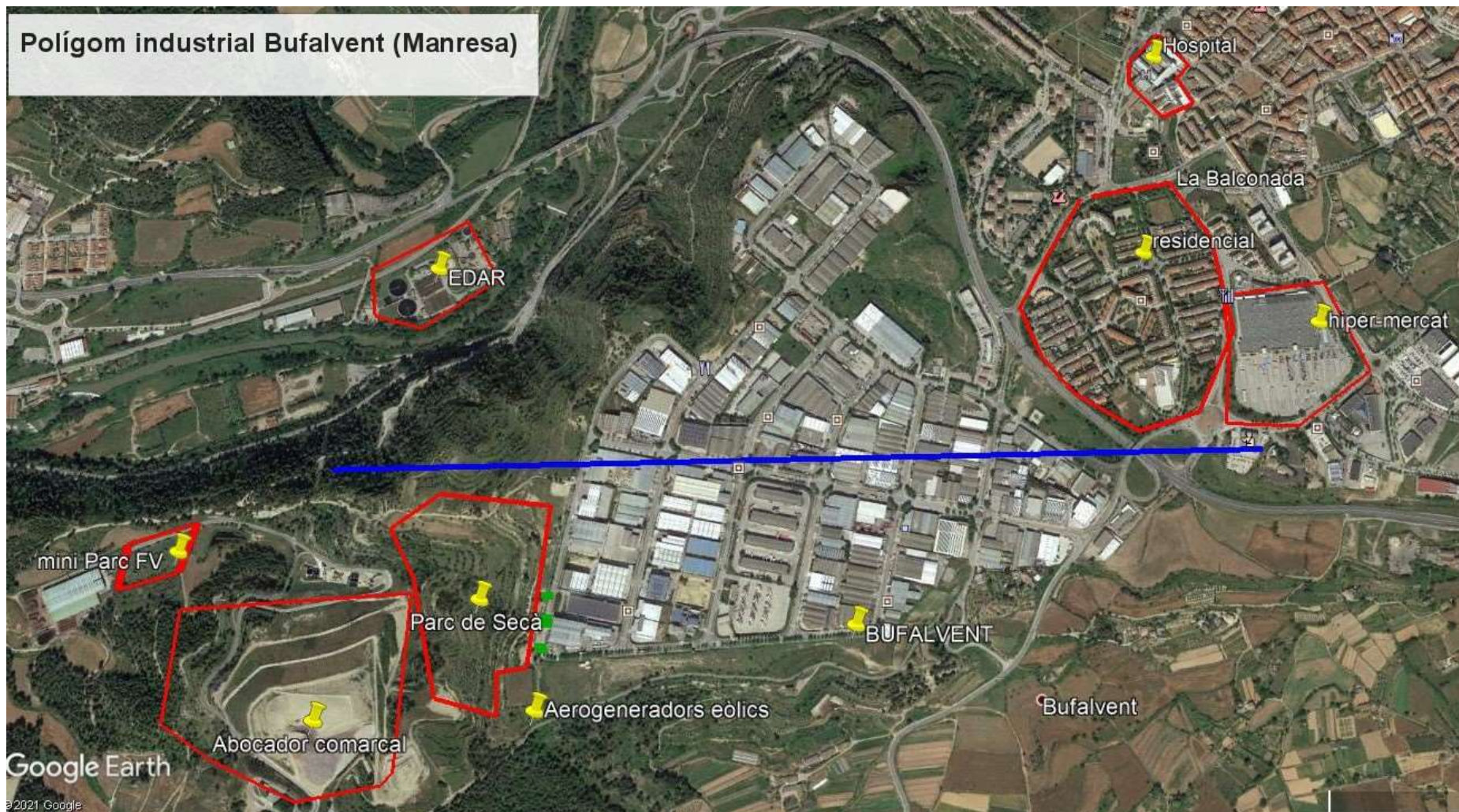


ECOVIURE

FÒRUM ENERGIA 2021

ESTRATÈGIES COL-LABORATIVES EN TRANSICIÓ ENERGÈTICA

Potencial de les Comunitats Energètiques Locals (CELs)



Pep Centelles i Portella

Manresa · 8 d'octubre

www.portella.cat



Potencial de les Comunitats Energètiques Locals (CELs)

Polígon industrial d'unes 100 Ha

En coberta mínim **20Ha de captació FV** potencial de => ≈ 10 GWh/any

- **EDAR (metà + cogeneració -electra i calor de consum propi-)**
- **Abocador comarcal**
(metà + cogeneració => electra i calor per vendre)
- **Parc FV sobre propietat pública**
(≈ 20 Ha de captació => ≈ 18 GWh/any)
- **Central de biomassa** => calor (com a la Valldan a Berga)
- Uns quants **aerogeneradors** de $\varnothing \approx 16$ metres
- **Híper-mercat** (consums caps de setmana + agost)
- **Hospital** (energia tèrmica)
- **Residencial** (captació pròpia + consum domèstic)



Potencial de les Comunitats Energètiques Locals (CELs)

Membres o accionistes de a la CEL:

- empreses de diferents especialitats
- propietaris de sòl o cobertes
- empreses llogateres de naus o de camps
- organismes públics
(Ajuntaments, mancomunitats, etc.)
- petits inversors locals
- residencials propers (consum + generació)
- híper-mercat (treballa dissabtes i agost) hospital
- empresa agregadora / gestora energètica
(blockchain + assessoria tècnica i financera)



Potencial de les Comunitats Energètiques Locals (CELs)

Els membres o accionistes de la CEL:

aporten:

- **accions (inversió)** amb potencial revalorització
- **energia captada** (electra o calor)

reben:

- **energia (elèctrica o tèrmica) a bon preu!!!**
- **remuneració per l'energia aportada o pels lloguers** (de cobertes o sòls de Km0)



Potencial de les Comunitats Energètiques Locals (CELs)

La llei de CELs ha de facilitar totes aquestes **relacions** d'intercanvi entre aquesta diversitat de membres i la **DSO de la xarxa general (= ENDESA)** donant seguretat jurídica

és a dir, **confiança!!!!**

Com la transposarà el Ministerio?



Potencial de les Comunitats Energètiques Locals (CELs)

Traducció de la Directiva feta pel Ministerio

11) «comunidad ciudadana de energía»: una entidad jurídica que:

- a)** se basa en la participación voluntaria y abierta, y cuyo **control efectivo** lo ejercen **socios** (*shareholders* = **accionistas**) o miembros que sean personas físicas, autoridades locales, incluidos los municipios, o pequeñas empresas,
- b)** cuyo objetivo principal consiste en ofrecer beneficios medioambientales, **económicos** o sociales a sus miembros o socios o a la **localidad** en la que desarrolla su actividad, **más que** generar una rentabilidad financiera, y
- c)** participa en la generación, incluida la procedente de fuentes renovables, la **distribución**, el suministro, el consumo, la **agregación**, el almacenamiento de energía, la prestación de servicios de eficiencia energética o, la prestación de servicios de recarga para vehículos eléctricos o de otros servicios energéticos a sus miembros o **socios**;



Potencial de les Comunitats Energètiques Locals (CELs)

La llei transposada de les CELs ha de resoldre (1):

1. Definir bé què és “local” i “proximitat”.
2. Que puguin operar amb a tota mena de vectors energètics (vapor, gas renovable per cremar o per piles de combustible, líquids tèrmics, electra, etc.).
3. Que puguin ser per tota mena d'energia (renovables i no renovables, elèctriques i no elèctriques).
4. Que **no** estiguin limitades a la Baixa Tensió BT, sinó **que puguin operar també a Mitja Tensió MT.**

.../...



Potencial de les Comunitats Energètiques Locals (CELs)

La llei transposada de les CELs ha de resoldre (2):

5. Que les accionistes puguin tenir guanys econòmics, però no “especulatius”. Això pot ser coherent amb limitar la possessió d'**accions**.
6. Que se'ls garanteixi una reserva de punts d'accés a la xarxa de Baixa i de Mitja Tensió.
7. Que la figura de la Gestora i/o de l'Agregadora com a element fonamental associat a una CEL **quedi ben definida** en capacitat tècnica i en responsabilitat jurídica professional.



ECOVIURE

FÒRUM ENERGIA 2021

ESTRATÈGIES COL-LABORATIVES EN TRANSICIÓ ENERGÈTICA

Potencial de les Comunitats Energètiques Locals (CELs)

Aquesta llei serà molt important:

**Amb una mala llei la captació Km0
difícilment arribarà al 5%***

**Amb una bona llei + el treball col·laboratiu
de moltes CEL, la captació Km0 podrà arribar
al 20 o al 25%***

*de tot el paquet energètic = electra + tèrmica + mobilitat



ECOVIURE

FÒRUM ENERGIA 2021

ESTRATÈGIES COL-LABORATIVES EN TRANSICIÓ ENERGÈTICA

Potencial de les Comunitats Energètiques Locals (CELs)



Moltes gràcies!

Pep Centelles i Portella

josep.centelles@gmail.com

www.portella.cat



Josep Centelles i Portella

**CAP AL
100%
RENOVABLE**

REFLEXIONS SOBRE LA
**TRANSICIÓ ENERGÈTICA
A CATALUNYA**
I LA SEVA GOVERNANÇA

Pròleg de Joan Majó i Cruzate

Octaedro