




**Llegenda**

**Aparcaments per a persones amb mobilitat reduïda**

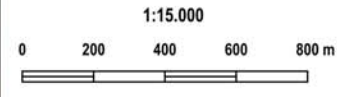
-  Ús públic
-  Ús privatiu activitats
-  Ús privatiu particulars

**AP\_02**

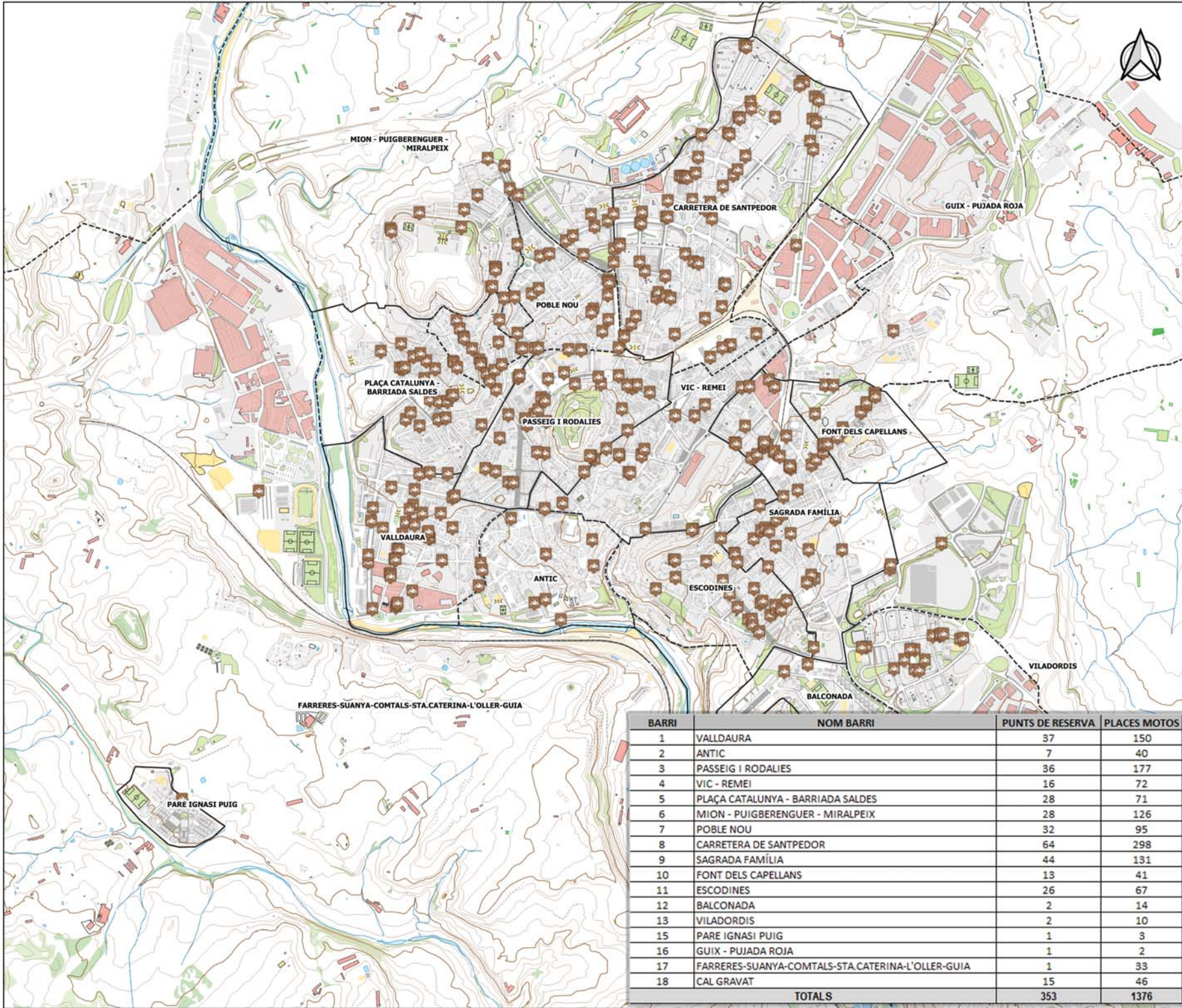


**PLA DE MOBILITAT URBANA SOSTENIBLE DE MANRESA**


APARCAMENTS. PERSONES AMB MOBILITAT REDUÏDA







**Llegenda**

 Punts de reserva d'aparcament per a motos

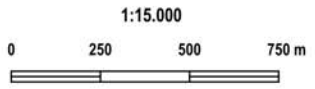
**AP\_03**

BARRI	NOM BARRI	PUNTS DE RESERVA	PLACES MOTOS
1	VALLDAURA	37	150
2	ANTIC	7	40
3	PASSEIG I RODALIES	36	177
4	VIC - REMEI	16	72
5	PLAÇA CATALUNYA - BARRIADA SALDES	28	71
6	MION - PUIGBERENGUER - MIRALPEIX	28	126
7	POBLE NOU	32	95
8	CARRETERA DE SANTPEDOR	64	298
9	SAGRADA FAMÍLIA	44	131
10	FONT DELS CAPELLANS	13	41
11	ESCODINES	26	67
12	BALCONADA	2	14
13	VILADORDIS	2	10
15	PARE IGNASI PUIG	1	3
16	GUIX - PUJADA ROJA	1	2
17	FARRERES-SUANYA-COMTALS-STA.CATERINA-L'OLLER-GUIA	1	33
18	CAL GRAVAT	15	46
<b>TOTALS</b>		<b>353</b>	<b>1376</b>



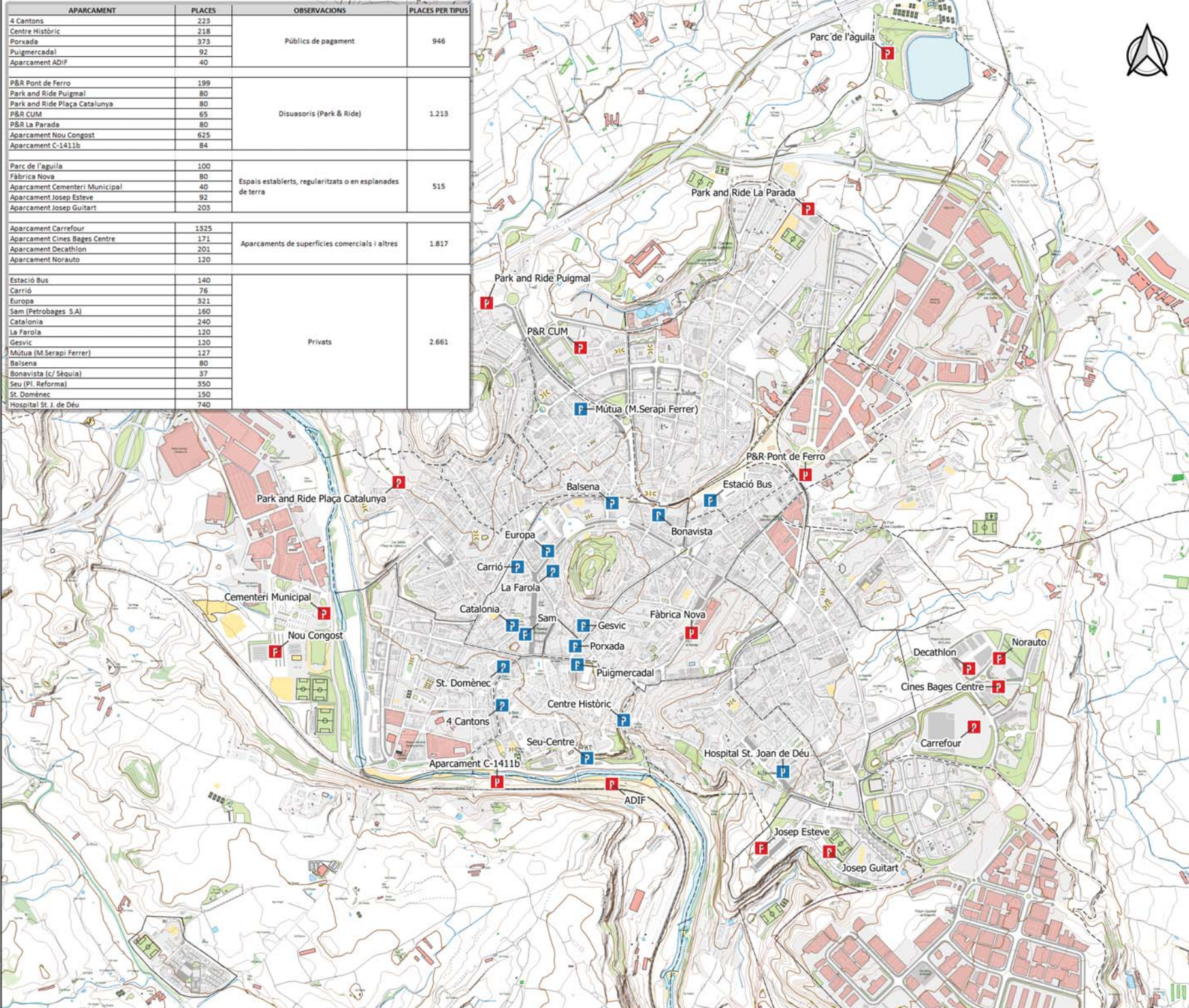
**PLA DE MOBILITAT URBANA SOSTENIBLE DE MANRESA**

**RESERVES D'APARCAMENT DE MOTOS**





APARCAMENT	PLACES	OBSERVACIONS	PLACES PER TIPUS
4 Cantons	223	Públics de pagament	946
Centre Històric	218		
Porxada	373		
Puigmercadal	92		
Aparcament ADIF	40		
P&R Pont de Ferro	199	Disuasoris (Park & Ride)	1.213
Park and Ride Puigmal	80		
Park and Ride Plaça Catalunya	80		
P&R CUM	65		
P&R La Parada	80		
Aparcament Nou Congost	625		
Aparcament C-1411b	84		
Parc de l'agulla	100	Espais establerts, regularitzats o en esplanades de terra	515
Fàbrica Nova	80		
Aparcament Cementeri Municipal	40		
Aparcament Josep Esteve	92		
Aparcament Josep Guitart	203		
Aparcament Carrefour	1325	Aparcaments de superfícies comercials i altres	1.817
Aparcament Cines Bages Centre	171		
Aparcament Decathlon	201		
Aparcament Norauto	120		
Estació Bus	140	Privats	2.661
Carrió	76		
Europa	321		
Sam (Petrobages S.A)	160		
Catalonia	240		
La Farola	120		
Gesvic	120		
Mútua (M.Serapi Ferrer)	127		
Balsena	80		
Bonavista (c/ Sèquia)	37		
Seu (Pl. Reforma)	350		
St. Domènec	150		
Hospital St. J. de Déu	740		



**Llegenda**

**Aparcaments fora de via**

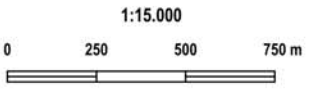
- P Públic
- P Privat

**AP\_04.1**



**PLA DE MOBILITAT URBANA SOSTENIBLE DE MANRESA**

**APARCAMENT FORA DE VIA**





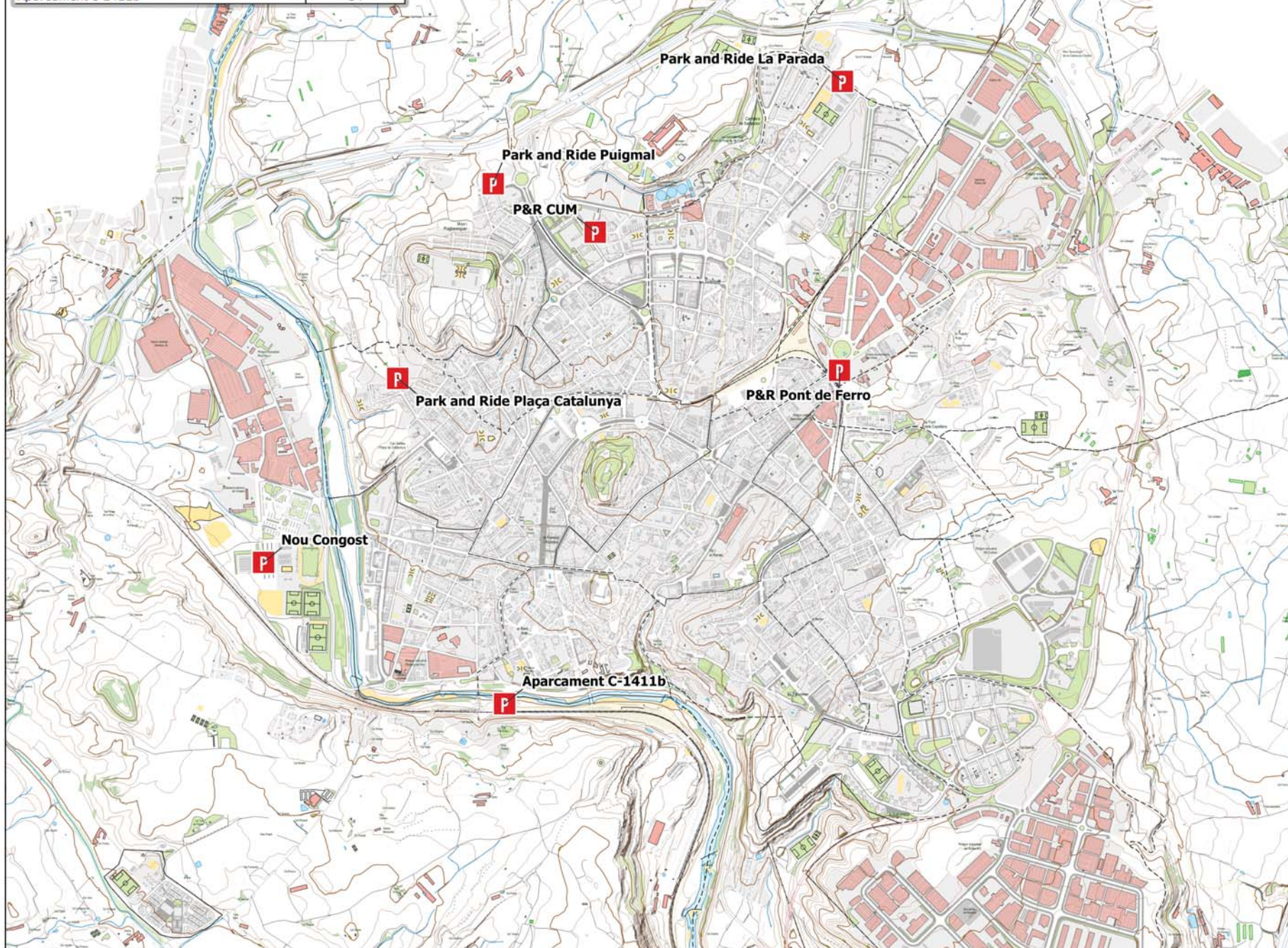
APARCAMENT	PLACES
P&R Pont de Ferro	199
Park and Ride Puigmal	80
Park and Ride Plaça Catalunya	80
P&R CUM	65
P&R La Parada	80
Aparcament Nou Congost	625
Aparcament C-1411b	84



## Llegenda

### Aparcaments

**P** Aparcament disuasori



AP\_04.2



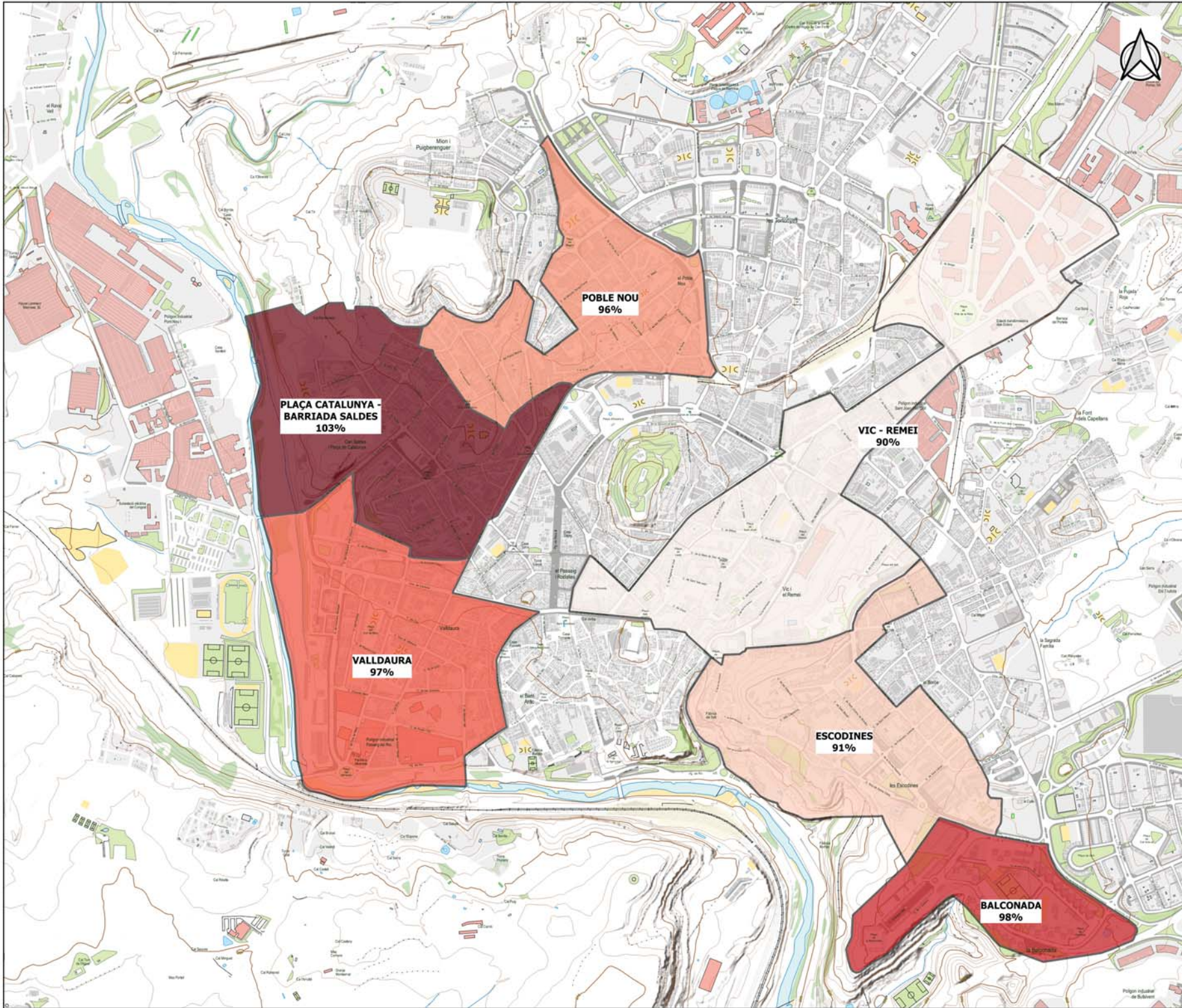
PLA DE MOBILITAT URBANA  
SOSTENIBLE DE MANRESA

APARCAMENT DISUASORI

1:15.000

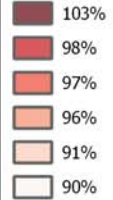






**Llegenda**

**Ocupació aparcament**



**AP\_05**



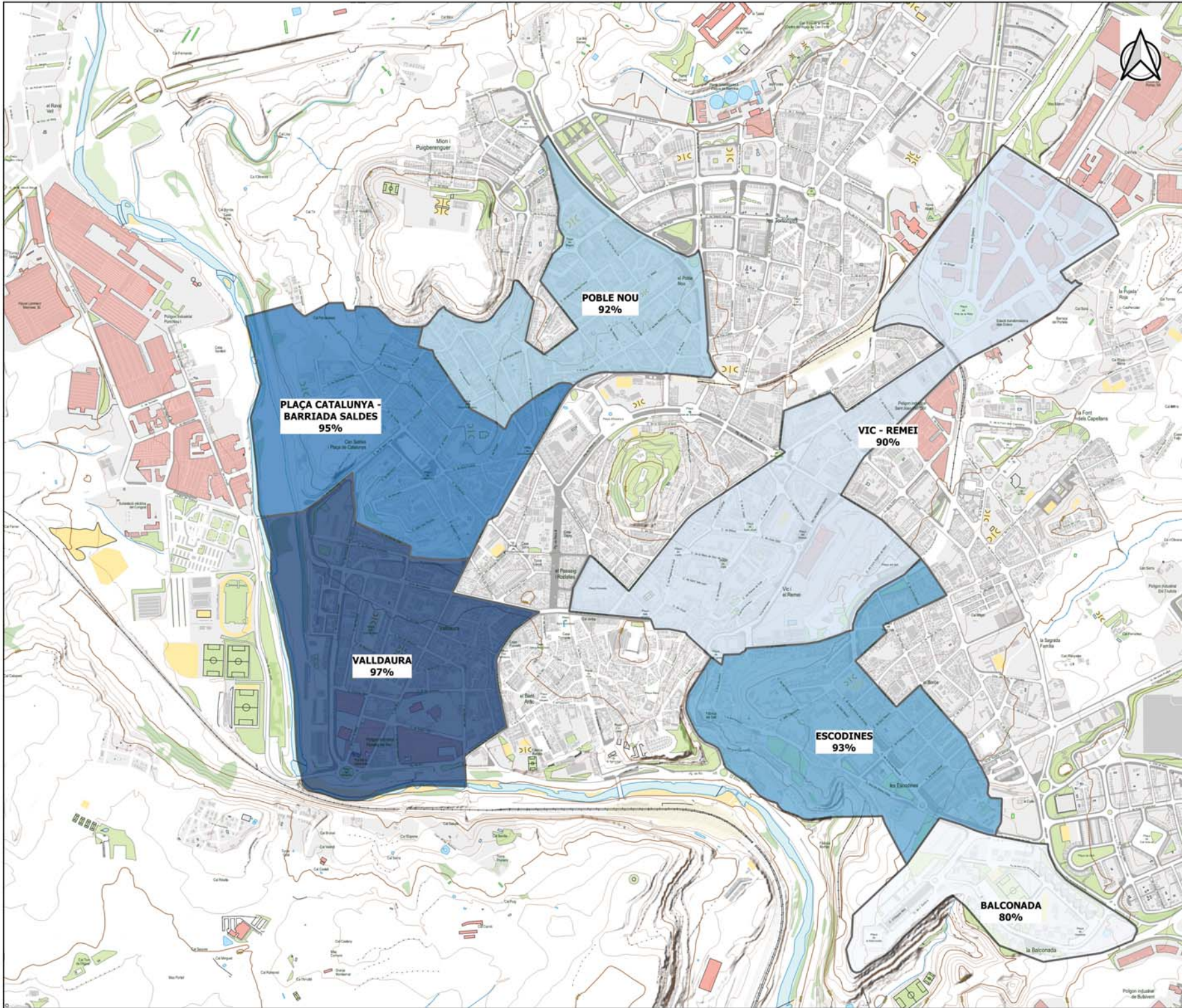
**PLA DE MOBILITAT URBANA SOSTENIBLE DE MANRESA**

APARCAMENT. DEMANDA PERCENTATJE D'Ocupació Diurna

1:10.000







**Llegenda**

**Ocupació aparcament**

- 97%
- 95%
- 93%
- 92%
- 90%
- 80%

**AP\_06**



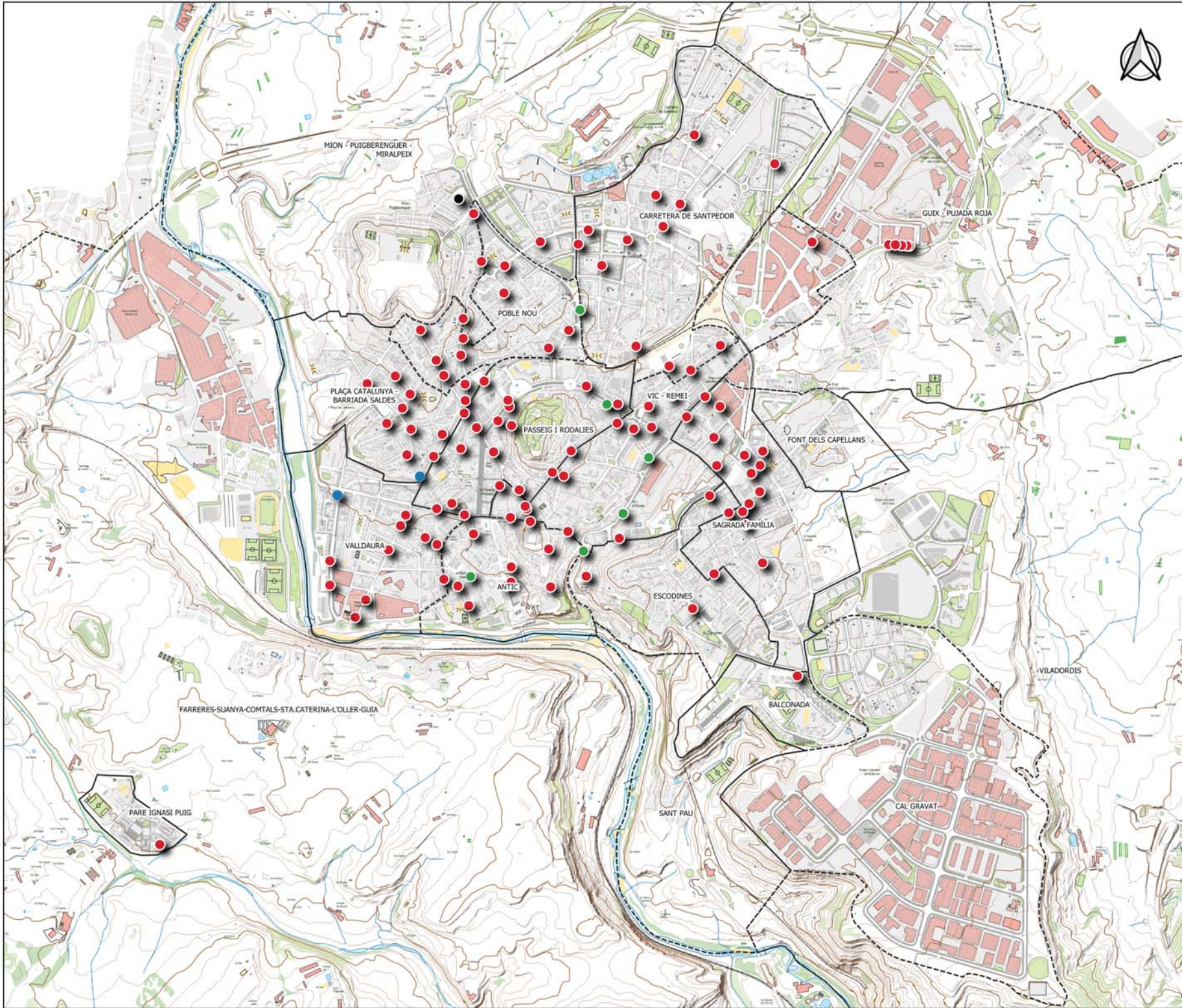
**PLA DE MOBILITAT URBANA SOSTENIBLE DE MANRESA**

APARCAMENT. DEMANDA PERCENTATJE OCUPACIÓ NOCTURNA

1:10.000







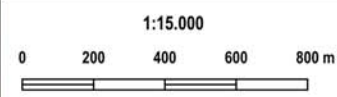
- ### Llegenda
- #### Càrrega i Descàrrega
- Dilluns a Divendres de 8-20h  
Dissabtes 8-14h
  - Feiners de 8 a 13 h i de 15 a 20 h  
excepte càrrega i descàrrega
  - Divendres de 7h a 15 h  
Excepte càrrega i descàrrega  
mercaderies del mercat setmanal
  - Altres

ME\_01



## PLA DE MOBILITAT URBANA SOSTENIBLE DE MANRESA

### MERCADERIES CÀRREGA I DESCÀRREGA





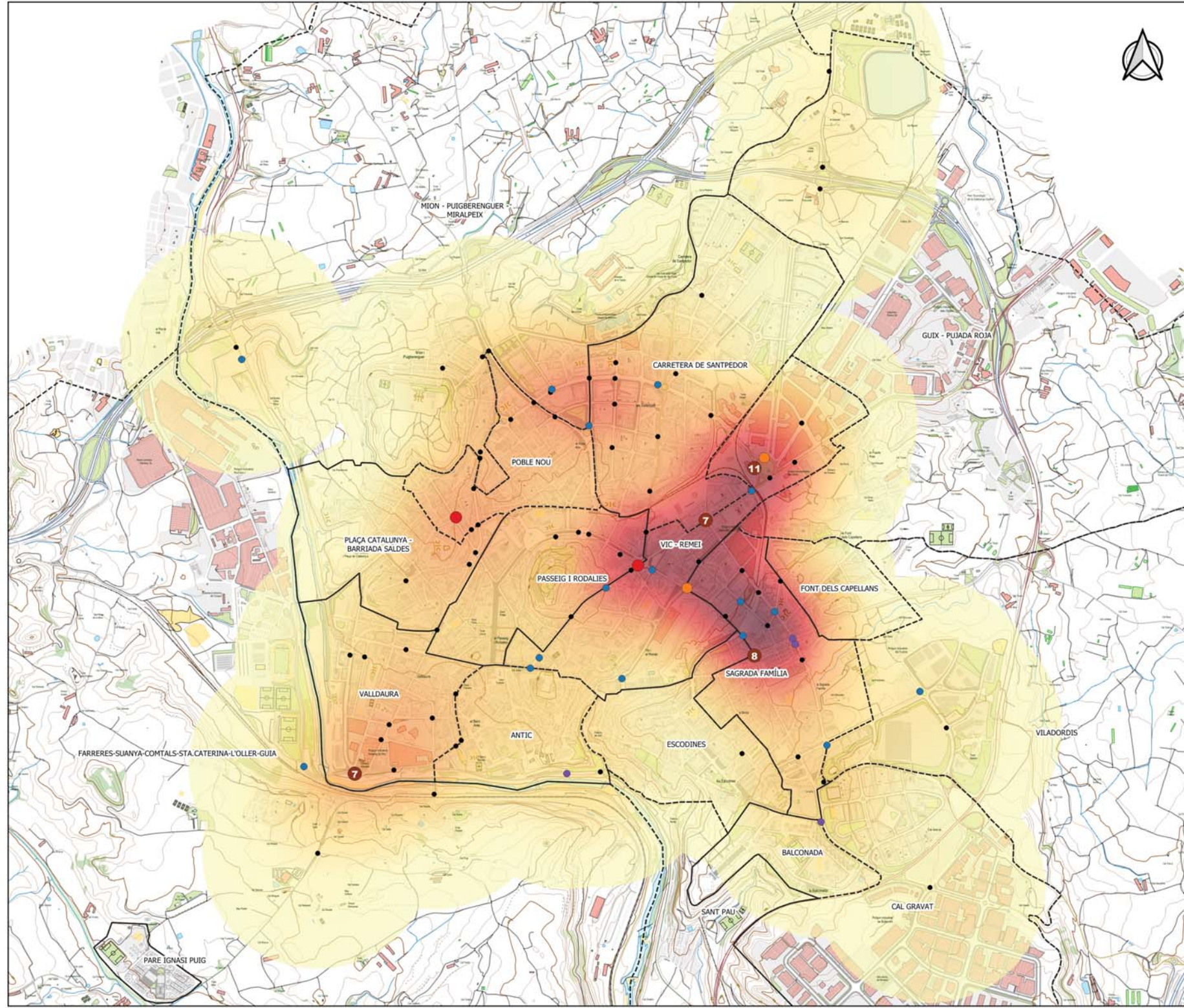


### Llegenda

Accidents amb víctimes 2018-2019  
(només punts on n'hi ha més d'un)

- 2
- 3
- 4
- 5
- 6
- 7 o més

### Densitat d'accidents



EX\_01



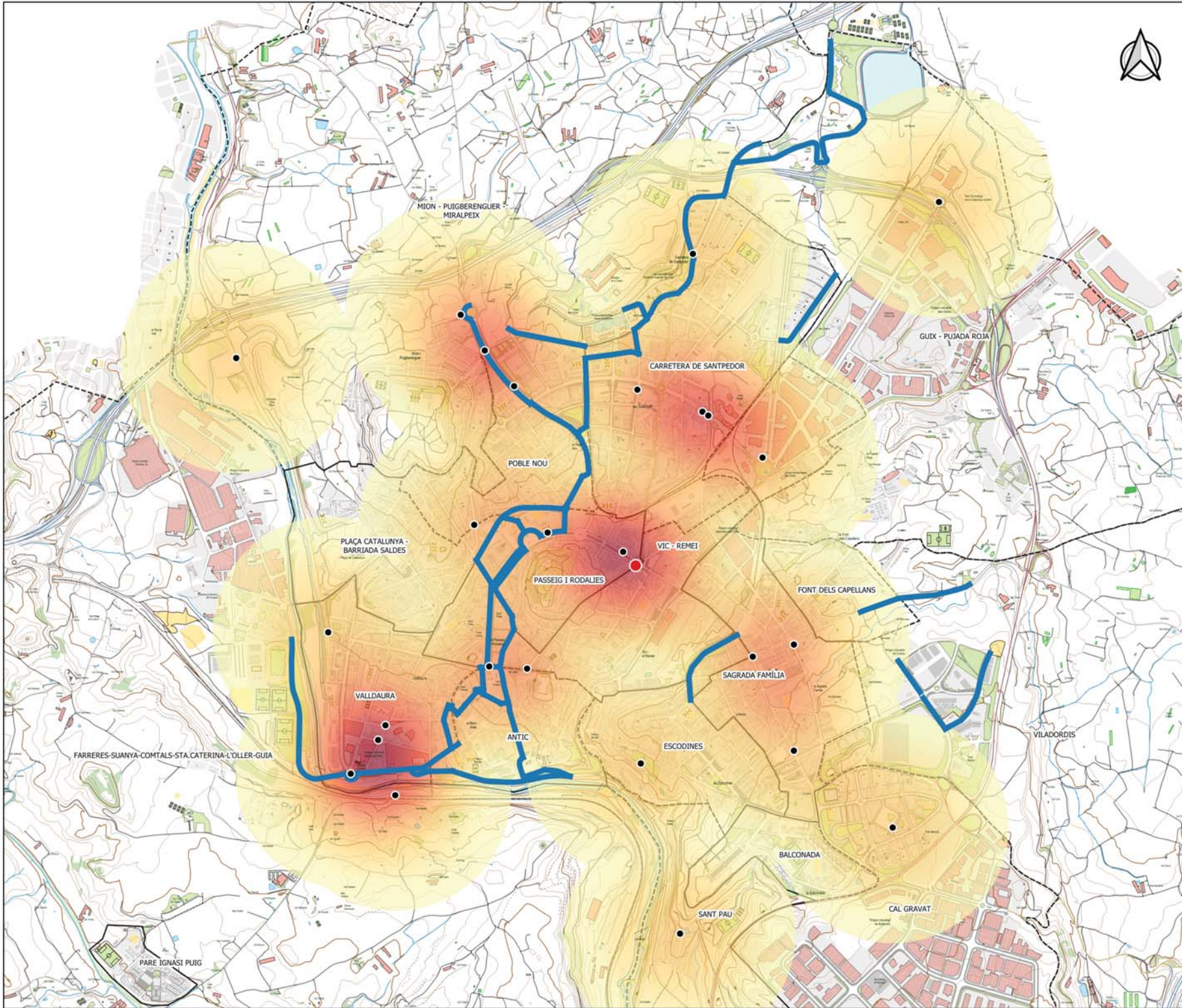
PLA DE MOBILITAT URBANA  
SOSTENIBLE DE MANRESA

SEGURETAT VIAL  
ACCIDENTS AMB VÍCTIMES

1:15.000







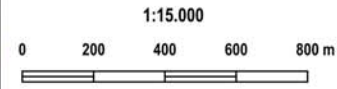
- Llegenda**
- Carril bici
  - Nombre d'accidents amb ciclistes implicats (2018-2019)**
    - 1
    - 2
  - Densitat d'accidents amb ciclistes**
    - Molt baixa
    - Baixa
    - Mitjana
    - Alta
    - Molt alta

**EX\_02**



**PLA DE MOBILITAT URBANA SOSTENIBLE DE MANRESA**

**SEGURETAT VIAL ACCIDENTS AMB CICLISTES**









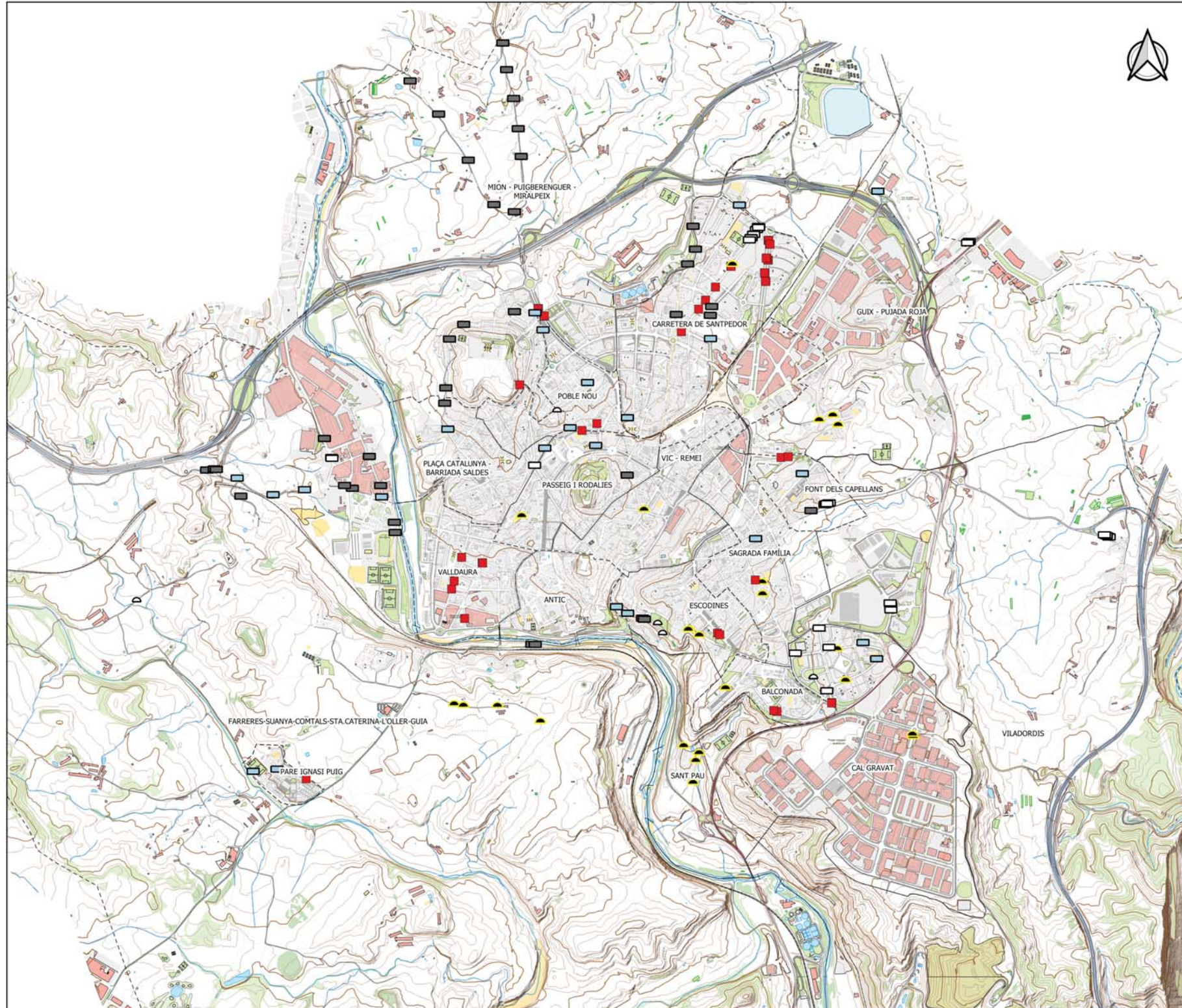




## Llegenda

### Reductors de Velocitat

-  Bandes transversals acústiques
-  Coixins berlinesos
-  Esquenes d'ase
-  Pas de vianants elevats
-  Bandes reductores asfàltiques
-  Bandes reductores plàstiques



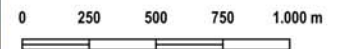
EX\_03



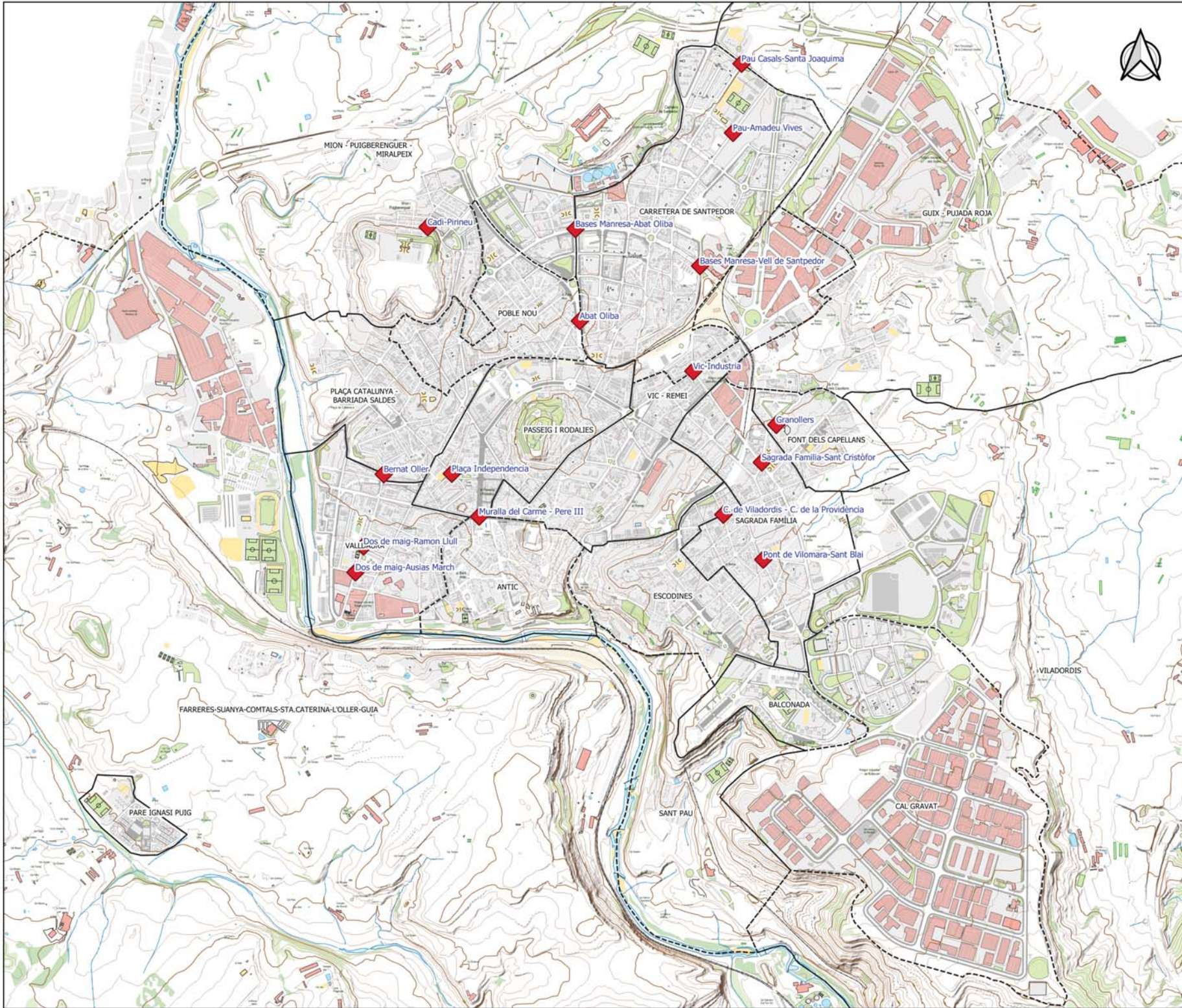
## PLA DE MOBILITAT URBANA SOSTENIBLE DE MANRESA

### SEGURETAT VIAL REDUCTORS DE VELOCITAT

1:20.000







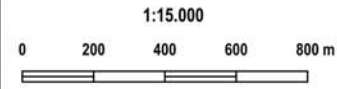
- Llegenda**
- ◆ Interseccions analitzades
  - Barris de Manresa

**EX\_04**



**PLA DE MOBILITAT URBANA SOSTENIBLE DE MANRESA**

**SEGURETAT VIAL  
ANÀLISI D'INTERSECCIONS**







ESCOLA VEDRUNA

275



Pas de Vianants elevat  
Vorerers avançades als passos de vianants

Sense continuïtat segura per a vianants (manca de pas de Vianants)



Il·luminació escassa a les voreres i pas de vianants

Ampliació de vorera sense consolidar

Manca de visibilitat degut a l'aparcament



Vorerers molt estretes prioritant l'aparcament en bateria

COL LEGI LASALLE





INSTITUT PIUS FONT I QUER

Voreres molt estretes prioritant l'aparcament en bateria i carril massa ample



Aparcament en aquest punt i abaix just abans del pas de vianants que obstaculitza la visió

Aparcament en aquest punt i abaix just abans del pas de vianants que obstaculitza la visió

Voreres avançades als passos de vianants

Delimitació de l'espai viari sense consolidar



Sense continuïtat segura per a vianants (manca de pas de Vianants)



Evitar aparcament en aquest punt i abaix just abans del pas de vianants



Reductors velocitat





Gual de cantonada sense accessibilitat



Sortida de vehicles mal senyalitzada



Necessitat de reubicació de les places d'aparcament



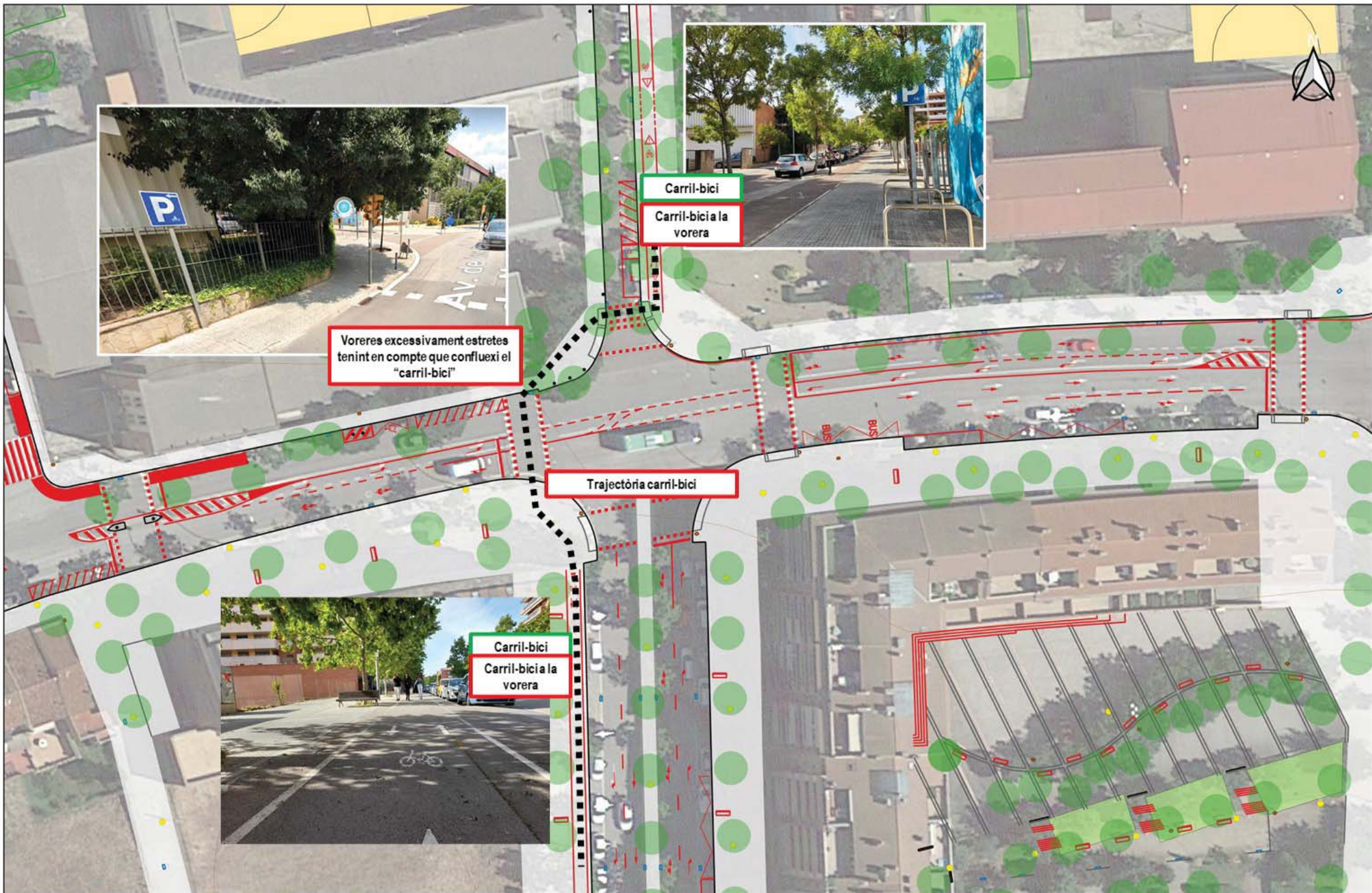
Necessitat de consolidació d'el camí de vianants amb obra



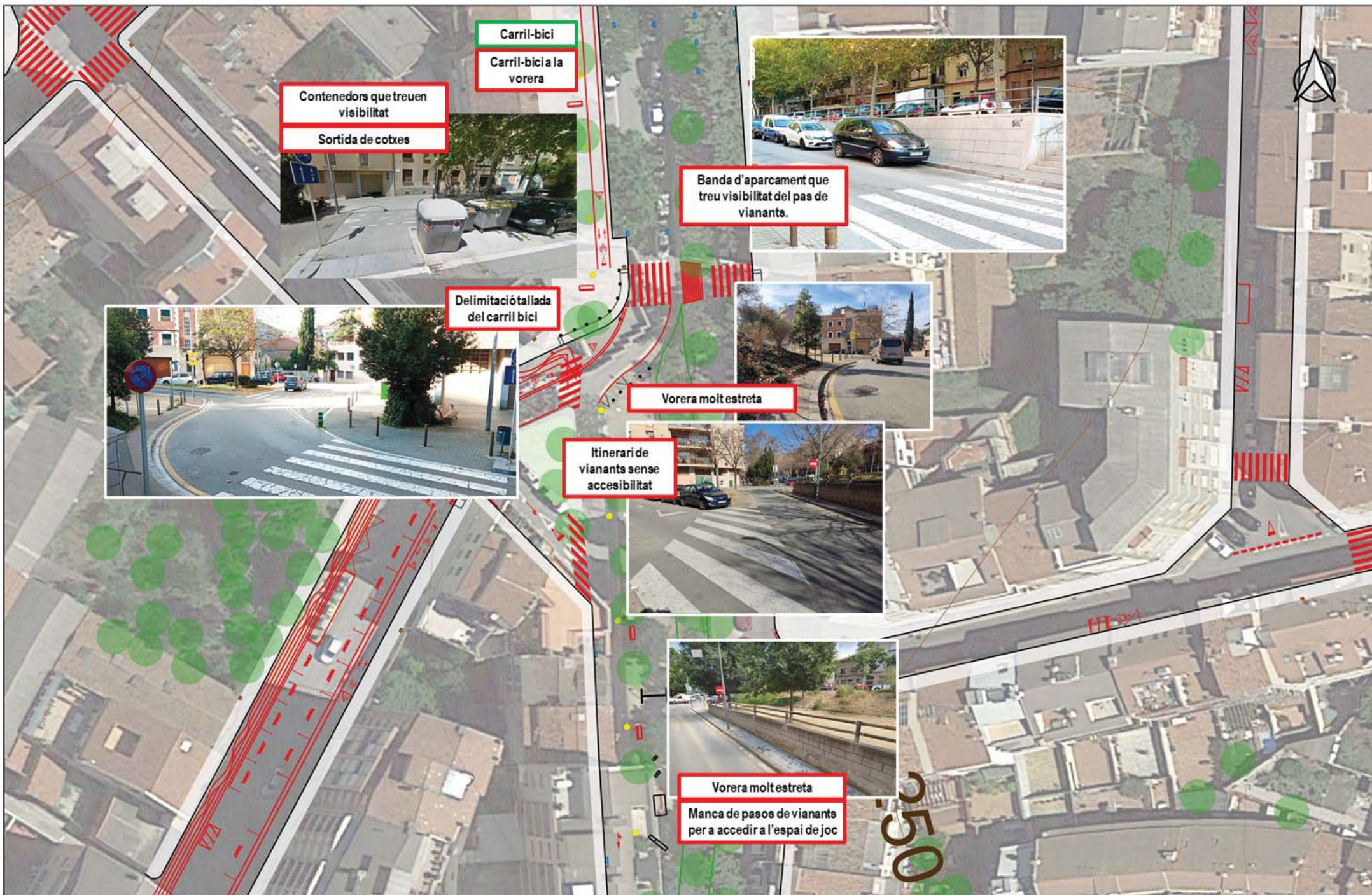
Mobiliari urbà com a obstacle per a la visibilitat

250

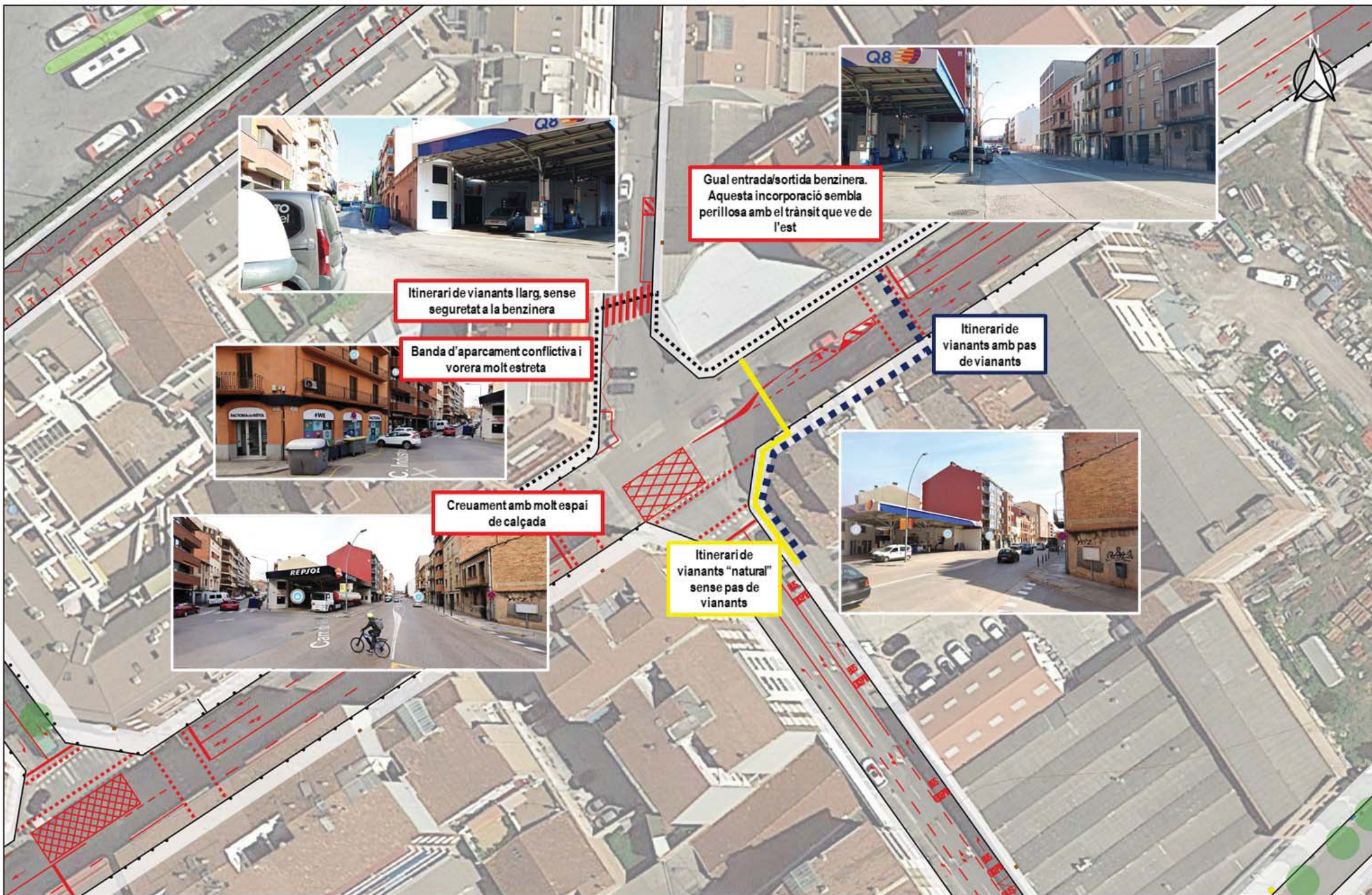












Itinerari de vianants llarg, sense seguretat a la benzinerà



Banda d'aparcament conflictiva i vorera molt estreta



Creuament amb molt espai de calçada



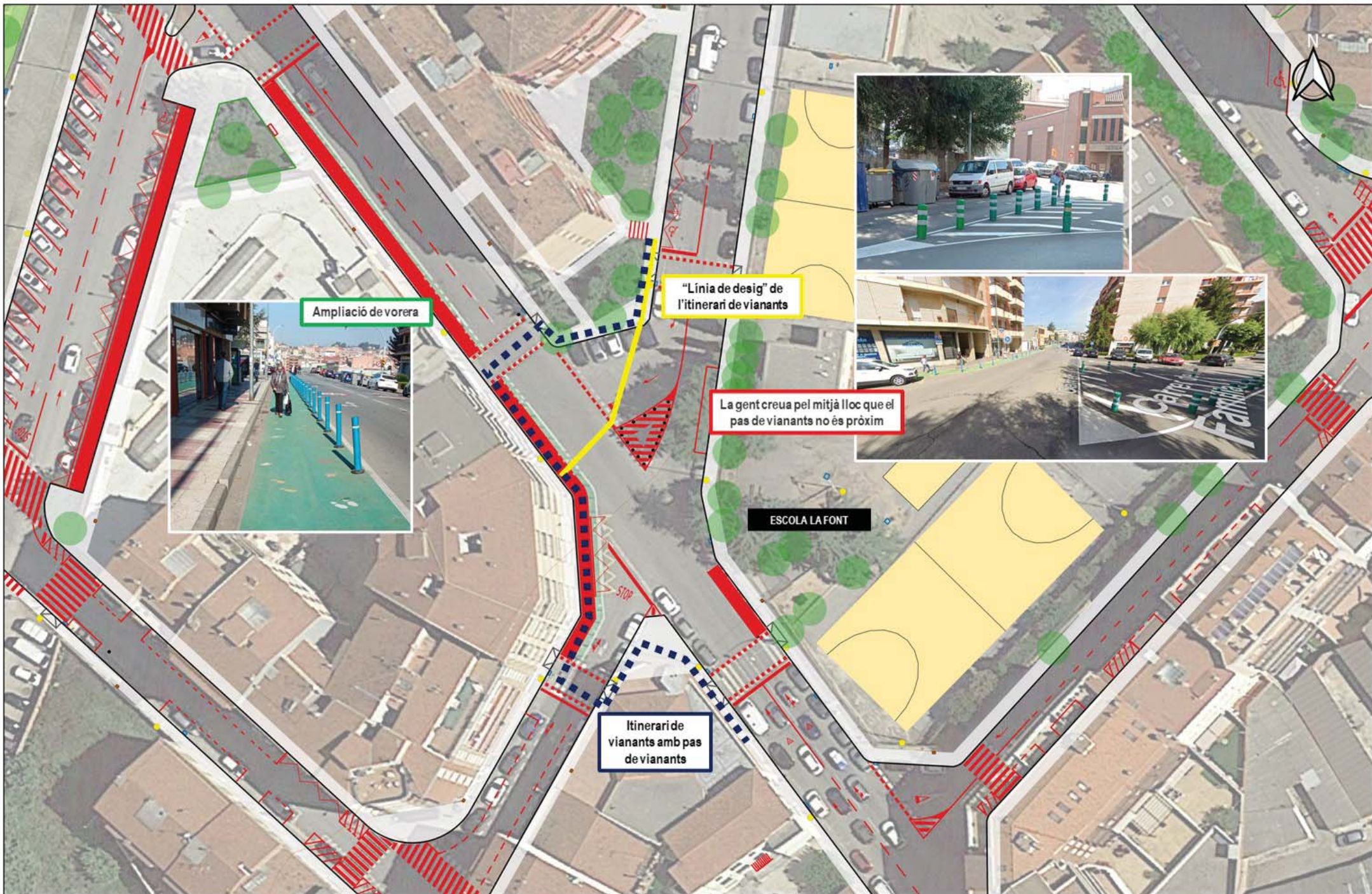
Gual entrada/sortida benzinerà. Aquesta incorporació sembla perillosa amb el trànsit que ve de l'est



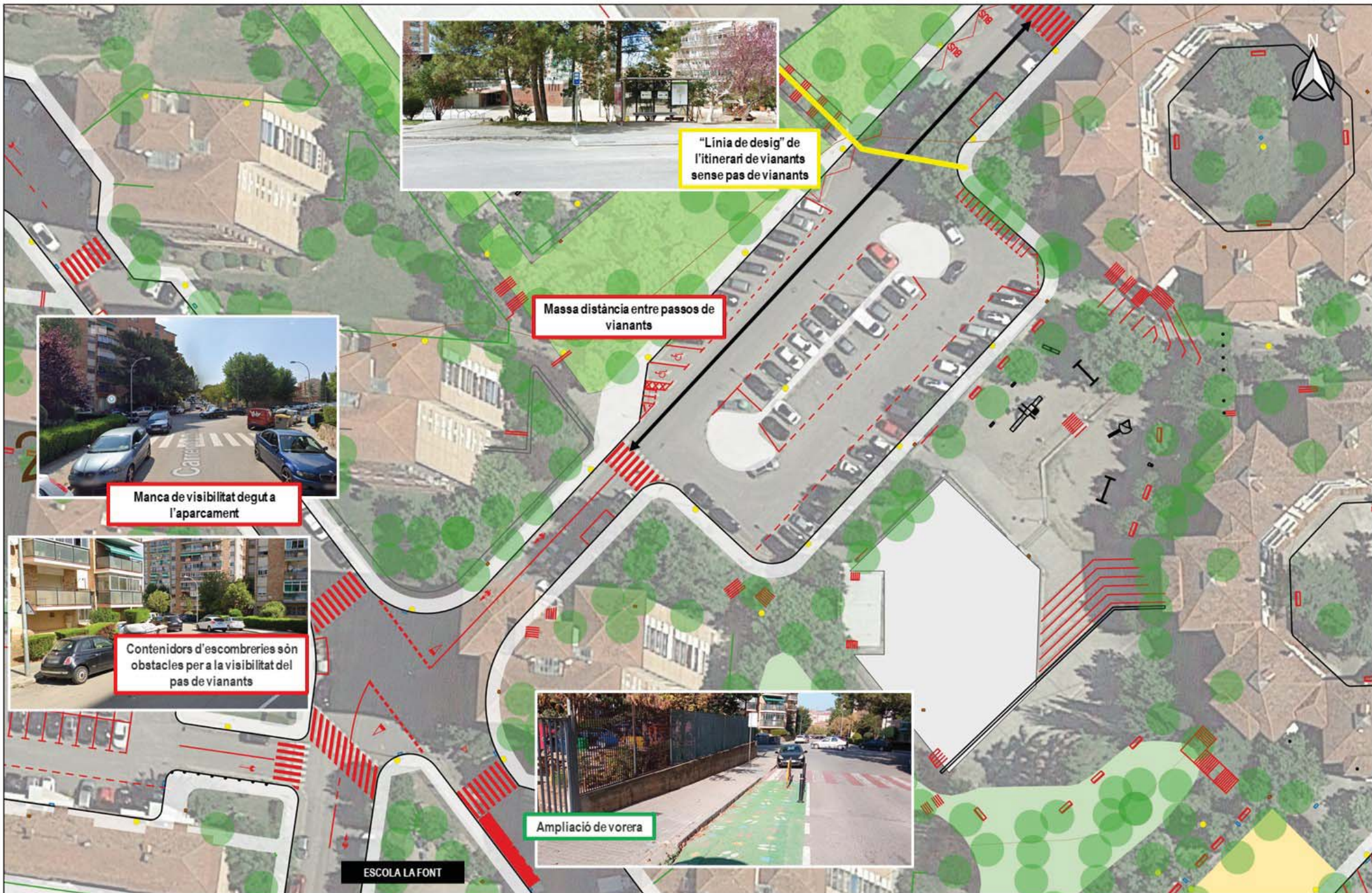
Itinerari de vianants amb pas de vianants

Itinerari de vianants "natural" sense pas de vianants

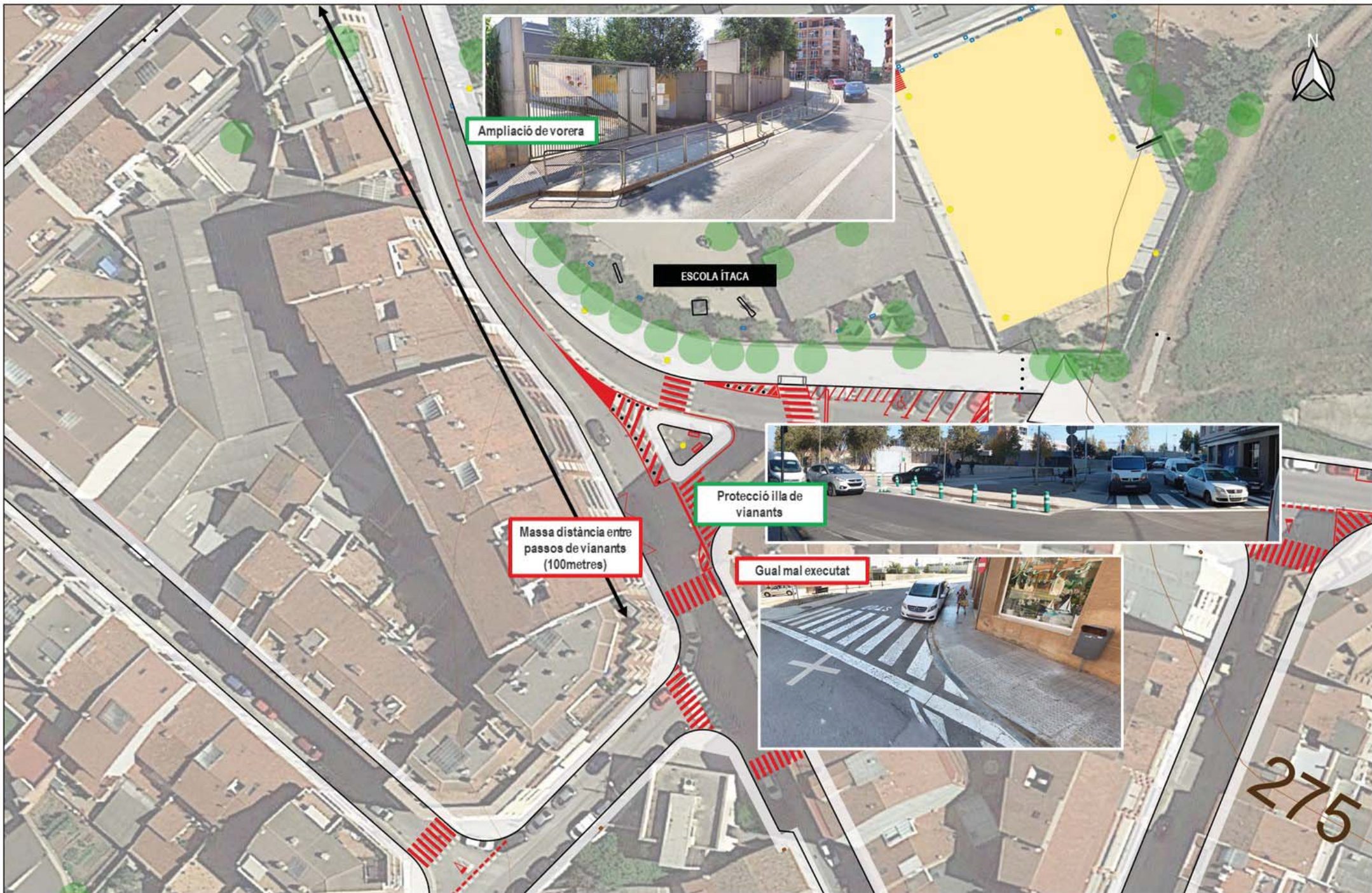












Ampliació de vorera

ESCOLA ÍTACA

Massa distància entre passos de vianants (100metres)

Protecció illa de vianants

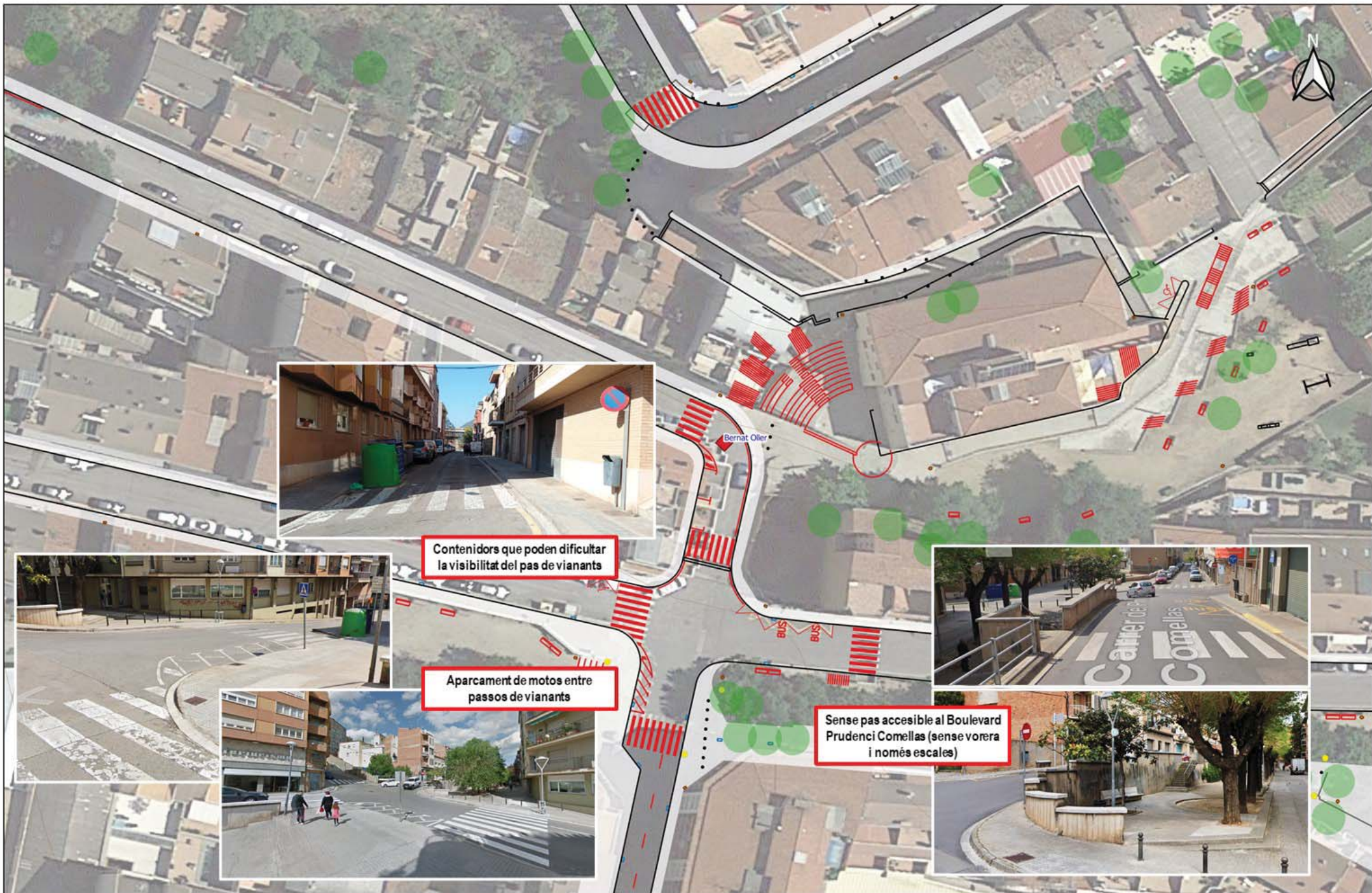
Gual mal executat

275

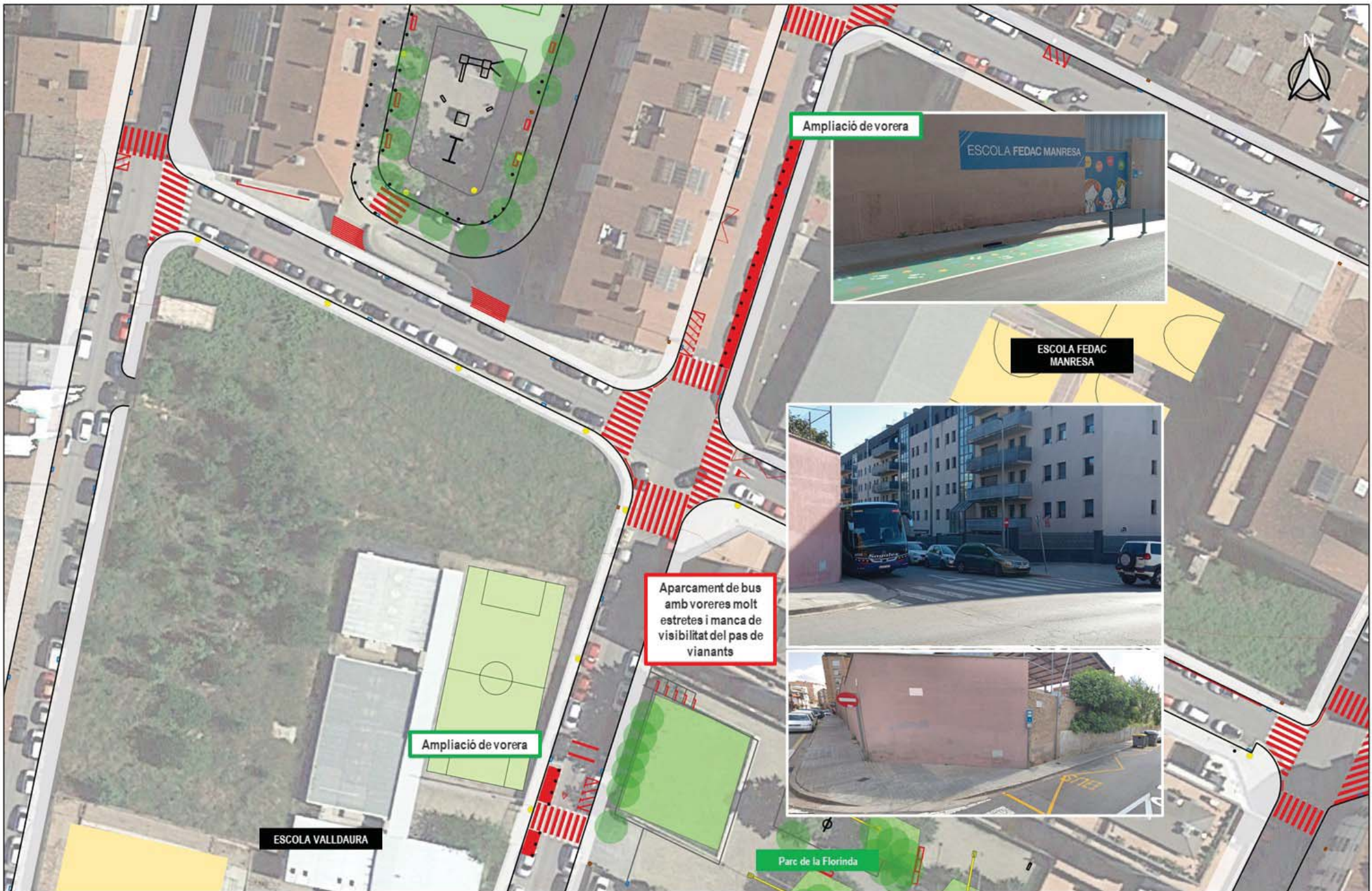




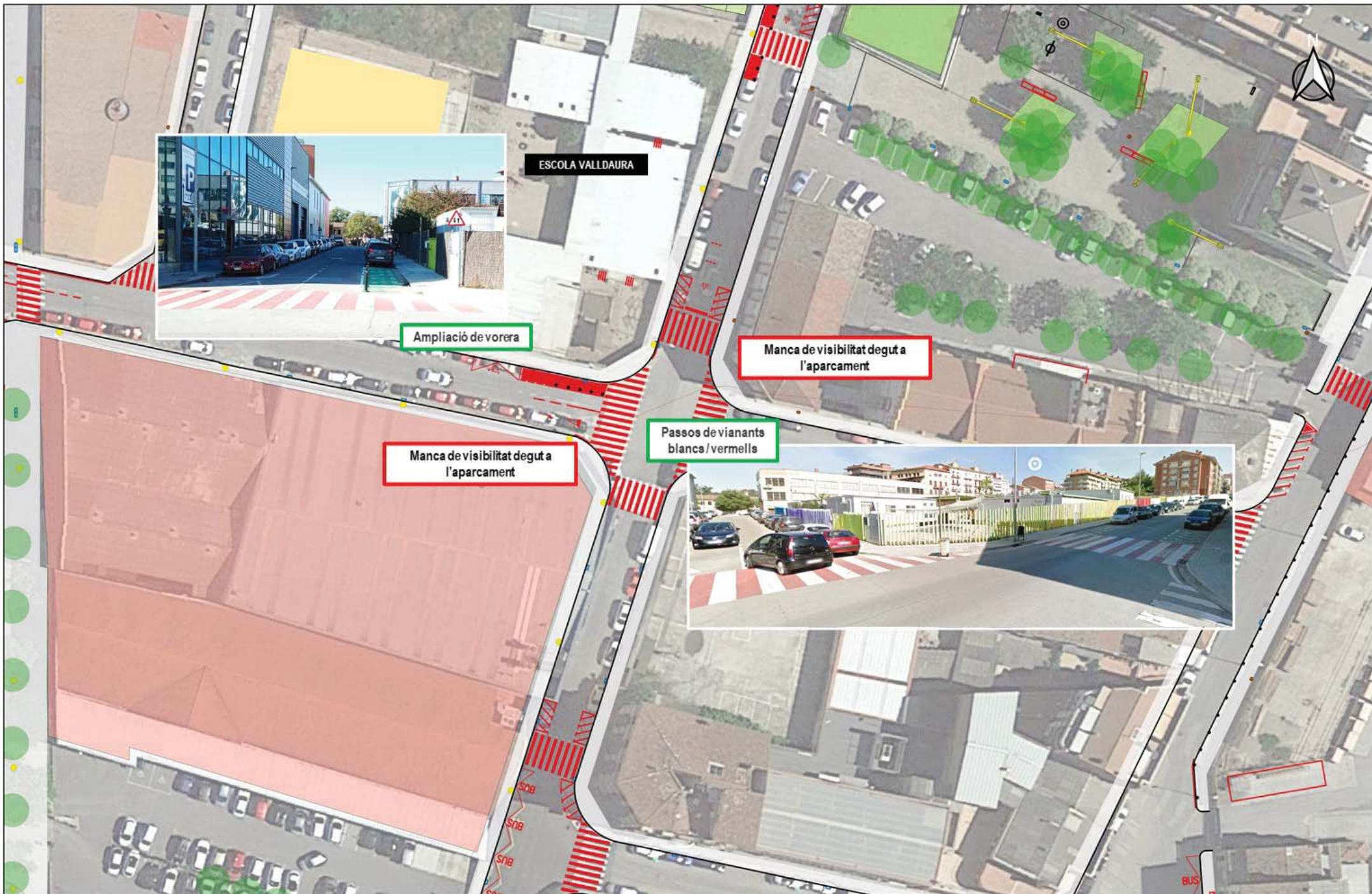








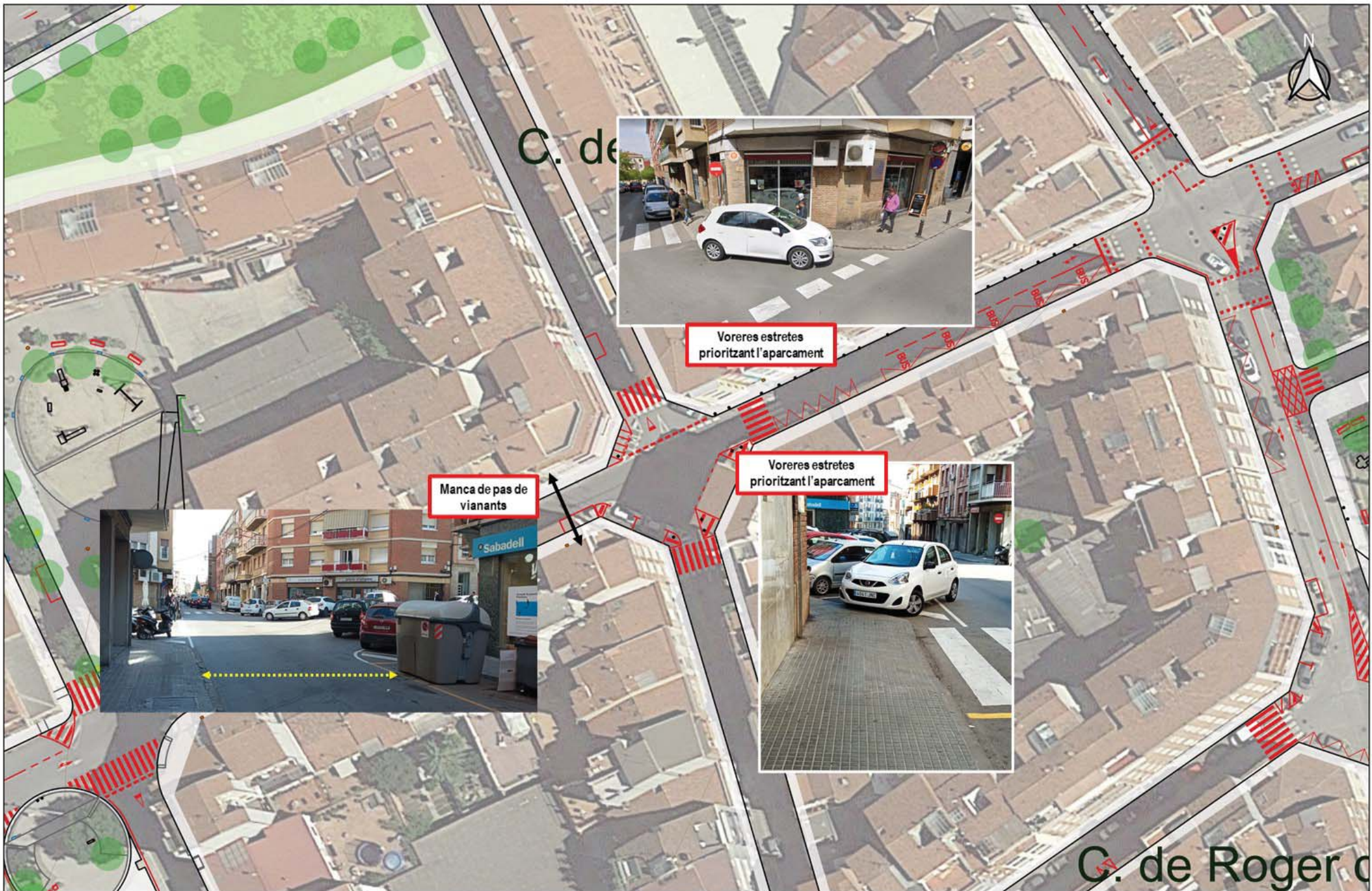








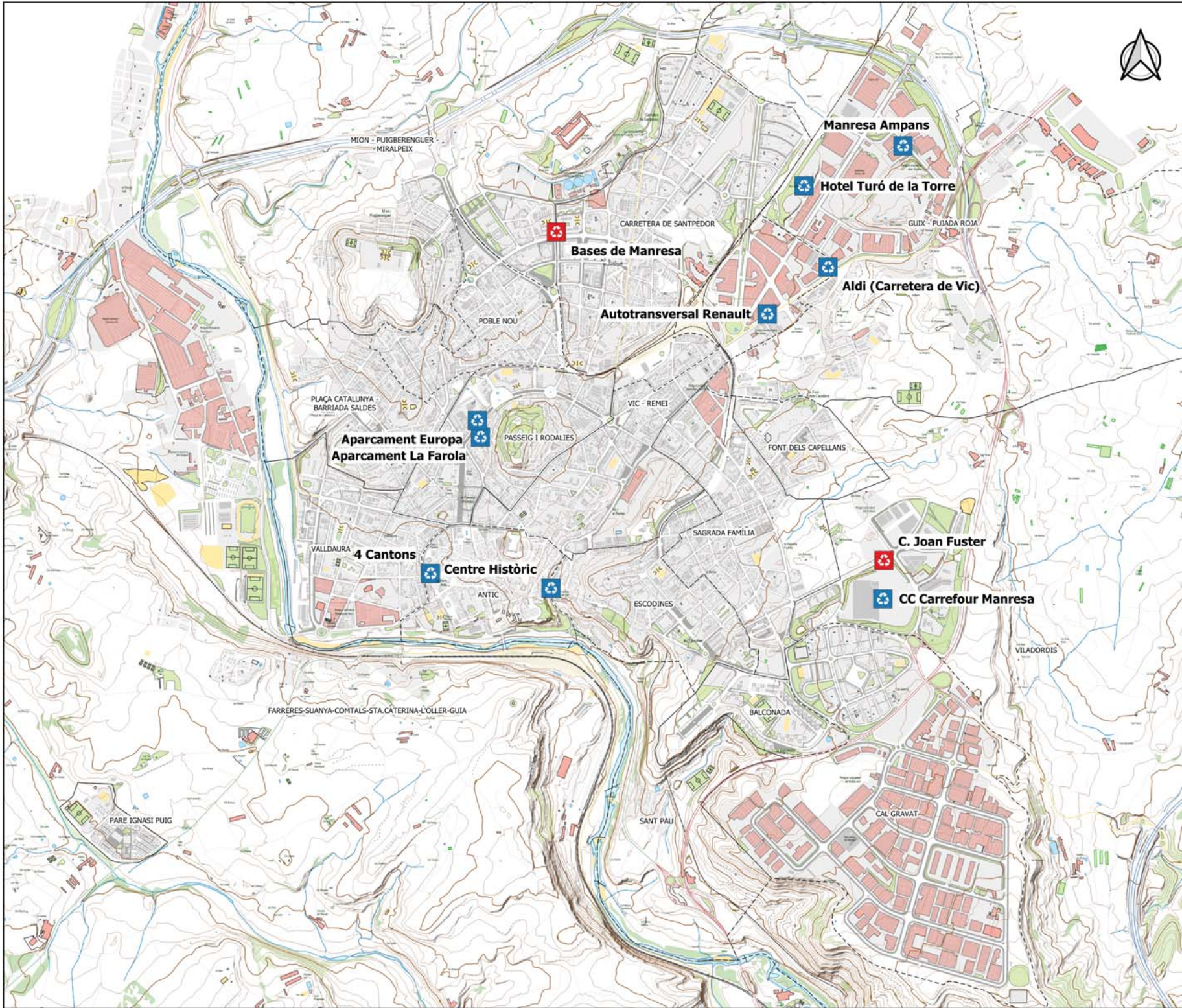












- Llegenda**
- Estacions de recàrrega per a vehicle elèctric**
-  Gestionat per l'ajuntament
  -  Promotors privats

**EX\_21**



**PLA DE MOBILITAT URBANA SOSTENIBLE DE MANRESA**

**ESTACIONS DE RECÀRREGA DE VEHICLE ELÈCTRIC**

