

CONSERVATORI MUNICIPAL DE MÚSICA DE MANRESA
ORIENTACIONS I CONTINGUTS DE LA PROVA D'ACCÉS A D'ALTRES CURSOS
DIFERENTS DE PRIMER DELS ENSENYAMENTS PROFESSIONALS DE MÚSICA
CANT

document actualitzat el setembre de 2011

L'objectiu d'aquest document és informar sobre les característiques de les proves d'accés a cursos diferents de primer dels ensenyaments professionals de música.

Els exemples d'aquest document són orientatius, per tant la prova d'accés pot diferir dels exemples mostrats.

La prova consta de dos exercicis:

Primer exercici: interpretar a vista un fragment musical inèdit senzill de vuit compassos.

Segon exercici:

- interpretar quatre peces d'un repertori format per sis peces, d'acord amb les indicacions de cada curs.
- Si el tribunal avaluador ho considera oportú, es podrà demanar a l'aspirant que realitzi algun altre tipus d'exercici tècnic (vocalitzacions).

Indicacions generals:

- **Apart d'avaluar l'habilitat tècnica i interpretativa, s'avaluarà la correcció en la dicció i pronúncia de cadascuna de les diferents llengües en què s'interpretin les obres i estudis.**
- Els aspirants hauran de portar una còpia per al tribunal de les obres que presenten.
- Serà el tribunal examinador qui decideixi quines quatre obres s'interpretaran a la prova, de les sis que la persona aspirant porta en repertori.
- Les obres es cantaran **SEMPRE EN L'IDIOMA ORIGINAL** en què van ser compostes. D'aquesta manera s'avaluarà la dicció i el coneixement fonètic dels idiomes pròpies del repertori de l'especialitat de cant.
- El programa **s'interpretarà de memòria**, amb l'excepció de les àries d'oratori o cantata.

PROVA D'ACCÉS A 3r CURS DE GRAU PROFESSIONAL

Interpretar quatre de les sis peces del repertori que presentarà la persona aspirant, d'acord amb les següents indicacions:

1. Dos exercicis tècnics a escollir entre:

- VACCAI: Ben chè di senso privo, La gioia verace, Quando accende, Se povero il ruscello.
- PANOFKA "24 Vocalizzi": Núms.: 1, 4, 5, 9, 10 i 11.
- CONCONE Op. 9: Núms.: 7, 9, 19.

2. Dues àries italianes dels segles XVI al XVIII.

- ### **3. Dues cançons espanyoles d'autor anterior a 1800. No s'admeten harmonitzacions de cançons populars. Sugeriments: Tonos Humanos; obres del Renaixement que pertanyin a algun "Cancionero", etc.**

Exemple de lectura a vista:

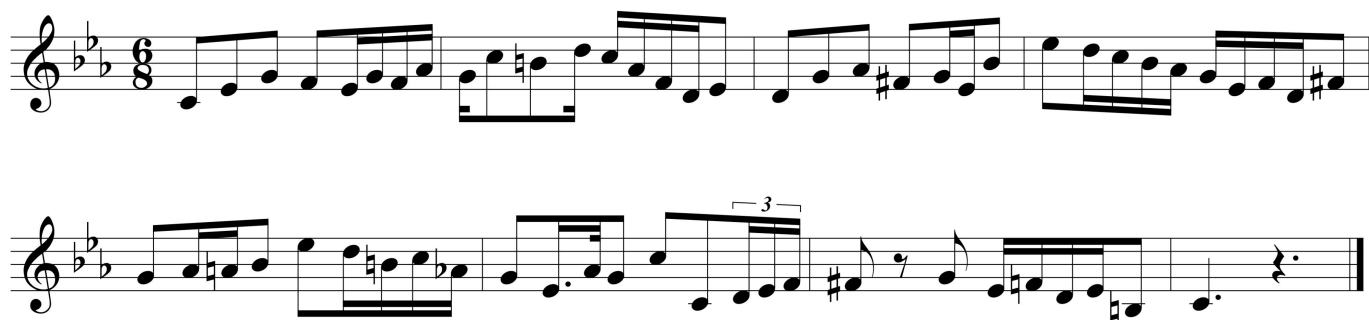


PROVA D'ACCÉS A 4t CURS DE GRAU PROFESSIONAL

Interpretar quatre de les sis peces del repertori que presentarà la persona aspirant, d'acord amb les següents indicacions:

- 1. Dues obres d'autor estranger nascut abans de 1750, que no pertanyi al gènere oratori o cantata.**
- 2. Dues àries d'oratori o cantata d'autor estranger nascut abans de 1750 o espanyol nascut abans de 1800.**
- 3. Una obra d'autor espanyol, època a lliure elecció, escrita en alguna de les llengües oficials de l'estat espanyol, que no pertanyi al gènere oratori o cantata.**
- 4. Un duo, autor i gènere a lliure elecció. L'aspirant haurà de portar-se el cantant acompanyant.**

Exemple de lectura a vista:



PROVA D'ACCÉS A 5è CURS DE GRAU PROFESSIONAL

Interpretar quatre de les sis peces del repertori que presentarà la persona aspirant, d'acord amb les següents indicacions:

1. **Dos Lieder alemanys:** un de Franz Schubert i l'altre a triar entre els de Haydn (en alemany), Mozart o Beethoven.
2. **Una cançó d'autor espanyol, època a lliure elecció (s'admeten romanças de zarzuela).**
3. **Una ària d'òpera, època a lliure elecció.**
4. **Una ària d'oratori o cantata d'autor estranger nascut abans de 1750.**
5. **Un duo. Autor i gènere a lliure elecció. L'aspirant haurà de portar-se el cantant acompanyant.**

Exemple de lectura a vista:

A musical score for a vocal piece in 3/4 time, featuring lyrics in Spanish. The score is written on two staves. The first staff contains the melody and lyrics: "A - ve Ma - ri - a gra - ti - a ple - - - na,". The second staff continues the melody and lyrics: "Do - mi - nus ___ te - cum, ___ be - ne - dic - ta tu". The key signature has two flats (B-flat and E-flat), and the time signature is 3/4. The melody is simple and melodic, with a triplet of eighth notes in the first staff.

PROVA D'ACCÉS A 6è CURS DE GRAU PROFESSIONAL

Interpretar quatre de les sis peces del repertori que presentarà la persona aspirant, d'acord amb les següents indicacions:

1. **Un Lied d'autor:** a escollir entre Schumann o Brahms.
2. **Una mélodie d'autor francès a escollir entre:** Fauré, Debussy o Ravel.
3. **Una ària d'òper:** època a lliure elecció.
4. **Una ària d'oratori o cantata d'autor estranger nascut abans de 1900**
5. **Una cançó d'autor espanyol.** Època a lliure elecció. S'admeten romanzas de zarzuela.
6. **Un duo.** Autor i gènere a lliure elecció. L'aspirant haurà de portar-se el cantant acompanyant.

Exemple de lectura a vista:

Ky - ri - e E - le - - - i - son, ky - ri - e E - le - i
son, Chris - te e - le - - - i son, e - - - le - i son