

DNI núm.

**PRIMERA PART DEL SEGON EXERCICI DE LES PROVES SELECTIVES PER A LA PROVISIÓ D'1 TÈCNIC/A ESPECIALISTA DELINEANT (GRUP C1) (CONCURS-OPOSICIÓ LLIURE) – CP4/2019, INCLOSA EN L'OFERTA PÚBLICA D'OCUPACIÓ CORRESPONENT A L'ANY 2019**

- Aquest part del segon exercici consisteix en generar diversa informació preparatòria per a l'elaboració de l'informe d'inspecció d'una finca, en el **termini màxim de 60 minuts**.
- La qualificació total de l'exercici serà de 0 a 10 punts.
- Les persones que no aconseguixin un mínim de 5 punts seran eliminades

**PRIMERA PART DEL SEGON EXERCICI (5 punts)**

Consistent en generar diversa informació preparatòria per a l'elaboració de l'informe d'inspecció de la finca situada al carrer Montserrat 25.

De la inspecció d'aquesta finca, s'ha efectuat un croquis de la planta coberta (que s'adjunta com a annex 1). S'observa que aquesta planta coberta difereix de la quina està reflectida a la base cartogràfica.

A partir d'aquesta informació, es proposa generar la següent informació:

1. Genera la fitxa urbanística en format PDF i guarda-la a la carpeta d'inspecció **(0,5 punt)**.
2. Generar una imatge gràfica amb AUTOCAD per identificar la situació de la finca i reflectir les dades generals, i que ha de servir per acompanyar l'informe d'inspecció. Es demana que en aquesta imatge gràfica, hi hagi la següent informació: **(2 punts)**
  - a. Ressaltar els límits de la parcel·la dins del context urbà on es localitza.
  - b. Identificació de les alineacions de planejament (límits de zona)
  - c. Rectificar el dibuix de la planta coberta d'acord el croquis adjunt.
  - d. Acotar el dibuix per identificar la situació dels elements bàsics de coberta.

Per a la realització d'aquest exercici, es disposa d'un retall de la base cartogràfica (X-Base.dwg) i POUM (X-POUM.dwg). El nou dibuix s'ha de realitzar en un fitxer independent (Aixecament CM20.dwg) i generar una imatge en PDF.

De l'exercici, es valorarà el següent:

- Claretat del resultat del dibuix en PDF
- Organització del dibuix dwg.

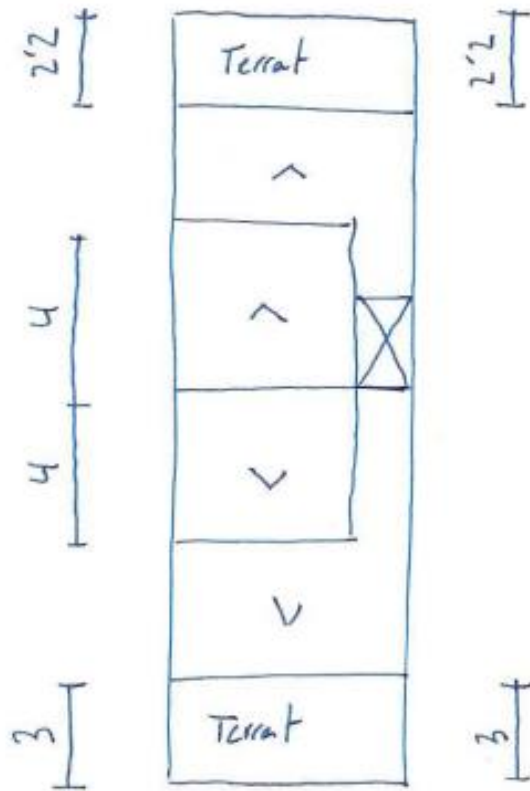
3. De la informació obtinguda de la finca, identifica les següents dades: **(1 punt)**
- Qualificació urbanística
  - Superfície de la parcel·la
  - Sostre edificat
  - Superfície de la finca afectada per les alineacions a vial
4. La diferència de cota entre ambdós carrers és de 3 metres, essent el carrer Montserrat el més alt. D'acord la informació que disposes o aquella que pots localitzar per internet, fes un croquis a ma alçada de la secció de l'edifici per identificar i situar els punts on s'han identificat patologies, i que són les següents: **(1,5 punts)**
- Tota la cornisa està en mal estat
  - El cavall del carener trencat

El croquis ha de contenir com a mínim, la següent informació:

- Secció esquemàtica de l'edifici
- Identificació de la situació de les dues patologies detectades
- Identificar les afectacions urbanístiques

ANNEX I

c. Montserrat -



Via St. Ignasi

DNI núm.

**SEGONA PART DEL SEGON EXERCICI DE LES PROVES SELECTIVES PER A LA PROVISIÓ D'1 TÈCNIC/A ESPECIALISTA DELINEANT (GRUP C1) (CONCURS-OPOSICIÓ LLIURE) – CP4/2019, INCLOSA EN L'OFERTA PÚBLICA D'OCUPACIÓ CORRESPONENT A L'ANY 2019**

- Aquest part del segon exercici consisteix en contestar, les següents qüestions plantejades en relació a l'edifici inspeccionat, en el **termini màxim de 60 minuts**.
- La qualificació total de l'exercici serà de 0 a 10 punts.
- Les persones que no aconseguixin un mínim de 5 punts seran eliminades

**SEGONA PART DEL SEGON EXERCICI (5 punts)**

5. En aquest edifici existeix un habitatge per planta pis, amb un total de tres habitatges. En els habitatges de planta primera i tercera hi viuen els propietaris, però en planta segona l'habitatge està ocupat il·legalment. Es tramita queixa a l'Ajuntament que els ocupants de la planta segona estan ocasionant desperfectes a la planta inferior per una fuga d'aigua, i que s'està afectant greument l'estructura. **(2 punts)**

5.1. Passos a seguir per part de l'Ajuntament per a resoldre la problemàtica. **(1 punt)**

5.2. Quines són les facultats del personal amb funcions d'inspecció urbanística d'acord amb la normativa? **(1 punt)**

*Es valorarà: la claredat i correcció de l'exposició, que s'identifiquin clarament les accions a desenvolupar i la seva fonamentació*

6. Durant la inspecció municipal s'ha detectat que el ràfec de la façana al carrer Montserrat està en mal estat i suposa un perill per possibles despreniments a la via pública **(1,5 punts)**  
Passos a seguir per part de l'Ajuntament davant aquesta situació

*Es valorarà: la claredat i correcció de l'exposició, que s'identifiquin clarament les accions a desenvolupar i la seva fonamentació*

7. Posteriorment, la comunitat de propietaris d'aquest edifici vol arranjar la façana principal, i s'adrecen a l'Ajuntament per tal que els informi de quina tramitació han de seguir. **(1,5 punts)**

Partint del supòsit que aquest edifici estigui protegit al Pla Especial Urbanístic de Protecció del Patrimoni de Manresa, cal que els puguis indicar: tràmits a efectuar (llicència o comunicada, altres tràmits necessaris), documentació a aportar, tramitació municipal que es portarà a terme.

*Es valorarà: la claredat i correcció de l'exposició, el coneixement del règim d'intervenció administrativa i els seus efectes*